

eppendorf

General La Products EU



Natural Winners

Appareils de Liquid Handling Eppendorf :
Une technologie, une efficacité et une aisance de manipulation inégalée depuis plus de 50 ans.



»Recherche mondiale, Le savoir-faire Eppendorf.«

Offrir la perfection jusque dans les moindres détails ; C'est ce principe qu'Eppendorf a choisi de prendre en compte dans le design et les fonctionnalités de nos appareils de manipulation des liquides et de nos consommables. Les appareils et consommables Eppendorf sont, aujourd'hui, utilisés lorsque précision, fiabilité absolue et sécurité sont nécessaires. Et les systèmes flexibles Eppendorf offrent une large gamme d'options pour répondre aux différentes exigences de laboratoire et en matière d'applications.

Instruments de manipulation des liquides Eppendorf

En tant qu'inventeur du système microlitre, nous disposons chez Eppendorf d'une expérience de plus de 50 ans dans le domaine du pipetage et de la distribution de précision, manuels ou automatisés, de volumes de liquides les plus réduits.

Guide de sélection

Une large gamme d'appareils de précision, des pipettes mono-canal aux systèmes automatisés. Choisissez l'appareil adapté à vos applications, à votre rendement, et au type de liquide qui doit être transféré.

Principe du Coussin d'air

Principe du déplacement positif

Manipulation de liquides automatisée

> Pour plus d'informations,
voir page 4

L'ergonomie – Eppendorf PhysioCare Concept®

Il a été démontré que l'utilisation de nos instruments de manipulation des liquides permettait de réduire au maximum l'effort physique.



> Pour plus d'informations,
voir page 26

Eppendorf Services

Une gamme complète de programmes d'entretien, comprenant la maintenance préventive et les services de certification, forme la base de l'assistance de grande qualité d'Eppendorf dans le monde entier.

epServices
for premium performance

> Pour plus d'informations,
voir page 27

Guide de sélection

Principe du Coussin d'air



Modèle	Eppendorf Research® plus	Eppendorf Reference® 2	Eppendorf Xplorer®/Xplorer® plus	Eppendorf Easypet® 3	Eppendorf Pipet Helper®
Applications	Pipetage de liquides aqueux	Pipetage de liquides aqueux	Pipetage de liquides aqueux	Pipetage de liquides aqueux avec pipettes sérologiques et volumétriques	Pipetage de liquides aqueux avec pipettes sérologiques et volumétriques
Type de Produit	Pipette	Pipette	Pipette	Contrôleur de pipette	Contrôleur de pipette
Fonctionnement	Bouton-poussoir et éjecteur mécaniques et indépendants	Bouton-poussoir et éjecteur mécaniques et indépendants	Bouton-poussoir et éjecteur électroniques et indépendants	Électronique	Manuel
Type de pipetage	Coussin d'air	Coussin d'air	Coussin d'air	Coussin d'air	Coussin d'air
Positionnement	Ultra légère et forces de pipetage minimales pour une ergonomie absolue	Fiabilité en termes de robustesse et de résultats	Pipetage intuitif et rapide	Concept ergonomique global avec nouveau contrôle de la vitesse pour un pipetage sans contraintes	Un instrument idéal pour les utilisateurs novices grâce à sa conception solide et intuitive
Plage de volume	0,1 µL–10 mL	0,1 µL–10 mL	0,5 µL–10 mL	0,1–100 mL	0,1–100 mL
Options disponibles	1 canal 8 canaux 12 canaux	1 canal 8 canaux 12 canaux	1 canal 8 canaux 12 canaux	1 canal	1 canal
Suivi RFID	Oui (option de lecture)	Oui (option de lecture et d'écriture)	Oui (option de lecture et d'écriture)	Oui (option de lecture)	Non
Autoclavable	Oui	Oui	Oui (partie inférieure)	Oui (adaptateur de pipette et cône de fixation)	Oui
Consommables	epT.I.P.S.® et autres pointes de pipettes	epT.I.P.S.® et autres pointes de pipettes	epT.I.P.S.® et autres pointes de pipettes	Pipettes sérologiques Eppendorf et autres pipettes volumétriques et sérologiques	Pipettes sérologiques Eppendorf et autres pipettes volumétriques et sérologiques
Niveaux de pureté des consommables	> Eppendorf Quality™ > PCR clean & sterile > Eppendorf Biopur® > Forensic DNA Grade	> Eppendorf Quality™ > PCR clean & sterile > Eppendorf Biopur® > Forensic DNA Grade	> Eppendorf Quality™ > PCR clean & sterile > Eppendorf Biopur® > Forensic DNA Grade	> Stérile > Exempte de RNase et de DNase détectables > Exempte de pyrogènes détectables > Exempte d'ADN détectable > Forensic DNA Grade	> Stérile > Exempte de RNase et de DNase détectables > Exempte de pyrogènes détectables > Exempte d'ADN détectable > Forensic DNA Grade
Page	8	10	12	14	14

Principe du Coussin d'air

Les pipettes standards fonctionnent avec un coussin d'air qui sépare le piston du liquide. Le piston déplace l'air. Le volume d'air déplacé équivaut au volume de liquide aspiré.

Principe du déplacement positif



Multipette® M4	Multipette® E3/E3x	Biomaster® 4830	Varipette® 4720	Varispenser® 2/2x	Eppendorf Top Buret™
Distribution sans contamination) de liquides aqueux, visqueux et volatils	Distribution sans contamination de liquides aqueux, visqueux et volatils	Pipetage de liquides aqueux, visqueux et et volatiles.	Pipetage sans contamination des liquides aqueux, visqueux et et volatiles.	Distribution de doses uniques d'acides, de bases et d'autres liquides aqueux	Titrage des liquides aqueux
Distributeur	Distributeur	Pipette	Pipette	Distributeur pour flacon	Burette pour flacon
Mécanique	Électronique	Bouton-poussoir et éjecteur mécaniques et combinés	Mécanique	Mécanique	Électronique
Déplacement positif	Déplacement positif	Déplacement positif	Déplacement positif et coussin d'air	Déplacement positif	Déplacement positif
Gain de temps grâce au traitement en série des tâches de pipetage et précision max. pour liquides problématiques	Contraintes réduites pour les séries de distribution longue et la plus grande souplesse de volume	Pipetage sans contamination sans contamination	Pipetage indépendant des influences extérieures	Procédure de distribution simple et facile sans contamination	Titrage manuel continu manual titration
1 µL–10 mL	1 µL–50 mL	1–20 µL	1–10 mL	0,2–100 mL	0,1–999,9 mL
1 canal	1 canal	1 canal	1 canal	1 canal	1 canal
Oui (option de lecture)	Oui (option de lecture et d'écriture)	Non	Non	Non	Non
Non	Non	Oui	Non	Oui	Non
Combitips advanced®	Combitips advanced®	Mastertip	Eppendorf Varitips	–	–
> Eppendorf Quality™ > PCR clean > Eppendorf Biopur® > Forensic DNA Grade	> Eppendorf Quality™ > PCR clean > Eppendorf Biopur® > Forensic DNA Grade	> Eppendorf Quality™	> Eppendorf Quality™	–	–
16	17	18	18	18	18

Principe du déplacement positif

L'échantillon de liquide est aspiré dans la pointe en contact direct avec le piston intégré. Ce système est indépendant d'un système de coussin d'air. Ceci présente l'avantage de permettre une distribution précise des liquides indépendamment de leur densité, viscosité et / ou volatilité.

Manipulation de liquides automatisée

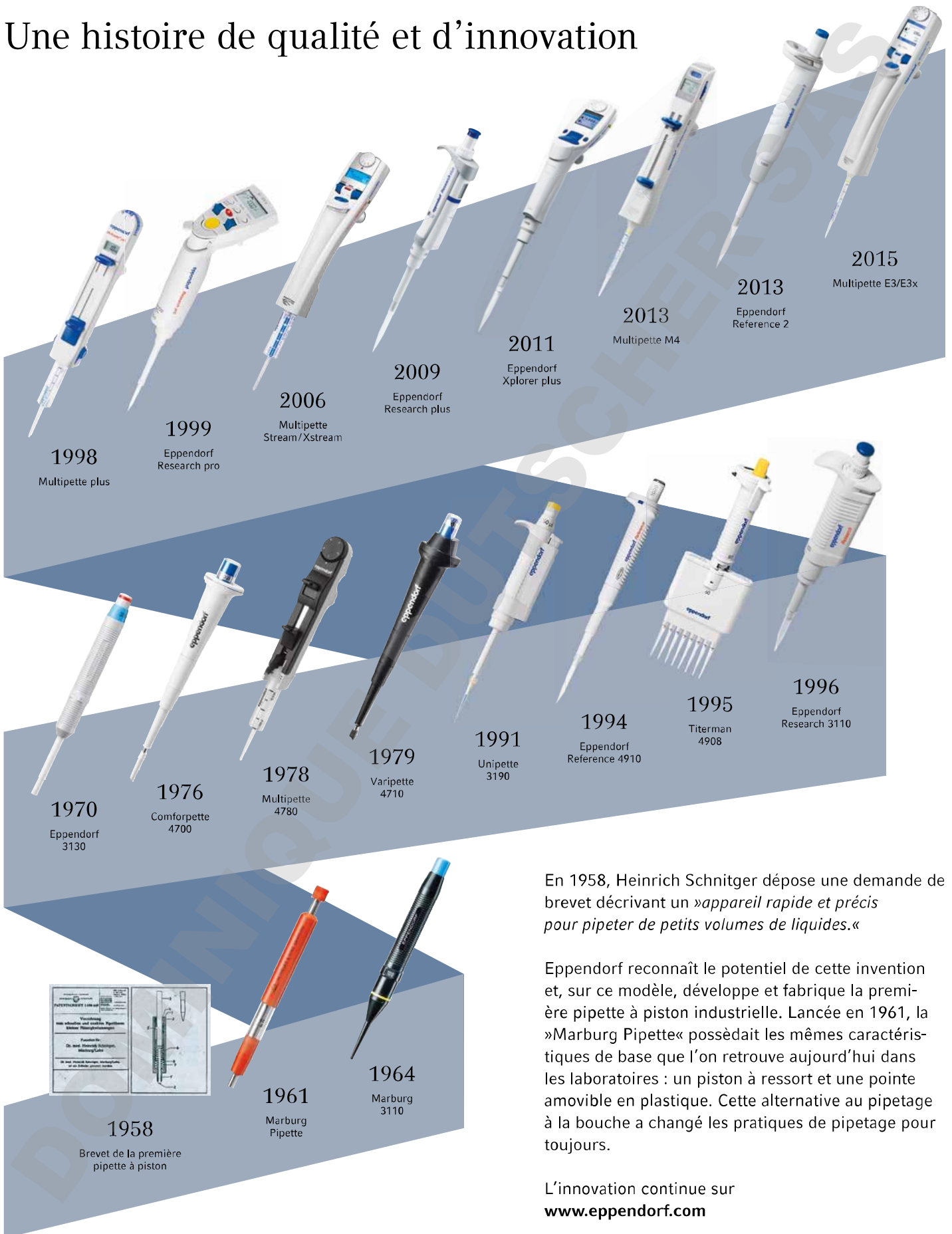


epMotion® 96	epMotion® 5070	epMotion® 5070f	epMotion® 5073	epMotion® 5075
Pipetage des liquides aqueux 96 canaux à la fois	Pipetage automatisé en série des liquides aqueux, visqueux et volatiles pour des tâches simples à faible encombrement	Pipetage automatisé en série des liquides aqueux, visqueux et volatiles sur une paillasse pour culture cellulaire ou sous une hotte	Pipetage automatisé en série des liquides aqueux, visqueux et volatiles pour des tâches de routine	Pipetage automatisé en série des liquides aqueux, visqueux et volatiles avec une grande flexibilité et des options d'outils
Pipette semi-automatisée à 96 canaux	Manipulation de liquides automatisée	Manipulation de liquides automatisée	Manipulation de liquides automatisée	Manipulation de liquides automatisée
Électronique	Automatique	Automatique	Automatique	Automatique
Coussin d'air	Coussin d'air	Coussin d'air	Coussin d'air	Coussin d'air
Pipetage intuitif et rapide en format 96 et 384	Pipetage reproductible, sans contamination et sans contact avec une précision et une exactitude maximales.	Identique au 5070 mais fonctionnement sur paillasse ou hotte à écoulement laminaire	Identique au 5070 mais davantage de flexibilité avec 6 positions de plateforme et plus de caractéristiques	Identique au 5070 mais davantage de flexibilité avec 15 positions de plateforme et plus de caractéristiques
0,5–300 µL, 10–1.000 µL	0,2–1.000 µL, 1 à 8 canaux	0,2–1.000 µL, 1 à 8 canaux	0,2–1.000 µL, 1 à 8 canaux	0,2–1.000 µL, 1 à 8 canaux
Table de lavage à 2 positions	Échange automatique de 2 outils de distribution, contrôle par PC ou tablette	Échange automatique de 2 outils de distribution, contrôle par PC ou tablette	Identique au 5070, plus pince de transport, 1 module thermique, Thermomixer, et séparation magnétique	Identique au 5073, plus 3 modules thermiques, échange automatique de 4 outils de pipetage, Séparation par le vide
Non	Non, mais avertissement d'identification et de calibration de l'outil sur puce	Non, mais avertissement d'identification et de calibration de l'outil sur puce	Non, mais avertissement d'identification et de calibration de l'outil sur puce	Non, mais avertissement d'identification et de calibration de l'outil sur puce
Non	Oui (outils)	Oui (outils)	Oui (outils), lumière UV et filtre HEPA (optionnel)	Oui (outils), lumière UV et filtre HEPA (optionnel)
epT.I.P.S.® Système Motion Reloads	epT.I.P.S.® Pointes Motion en tant que Racks ou Reloads	epT.I.P.S.® Pointes Motion en tant que Racks ou Reloads	epT.I.P.S.® Pointes Motion en tant que Racks ou Reloads	epT.I.P.S.® Pointes Motion en tant que Racks ou Reloads
> Eppendorf Quality™ > PCR clean > PCR clean & sterile	> Eppendorf Quality™ > PCR clean > PCR clean & sterile	> Eppendorf Quality™ > PCR clean > PCR clean & sterile	> Eppendorf Quality™ > PCR clean > PCR clean & sterile	> Eppendorf Quality™ > PCR clean > PCR clean & sterile
22	23	23	24	25

Manipulation de liquides automatisée

Programmation simple des étapes de manipulation des liquides pour l'aspiration, la distribution et la distribution mutiple de liquides de classes, de températures d'incubation, de plaque de mélange, de séparation par le vide ou à billes magnétiques, définies.

Une histoire de qualité et d'innovation



En 1958, Heinrich Schnitger dépose une demande de brevet décrivant un *«appareil rapide et précis pour pipeter de petits volumes de liquides.»*

Eppendorf reconnaît le potentiel de cette invention et, sur ce modèle, développe et fabrique la première pipette à piston industrielle. Lancée en 1961, la *«Marburg Pipette»* possédait les mêmes caractéristiques de base que l'on retrouve aujourd'hui dans les laboratoires : un piston à ressort et une pointe amovible en plastique. Cette alternative au pipetage à la bouche a changé les pratiques de pipetage pour toujours.

L'innovation continue sur www.eppendorf.com

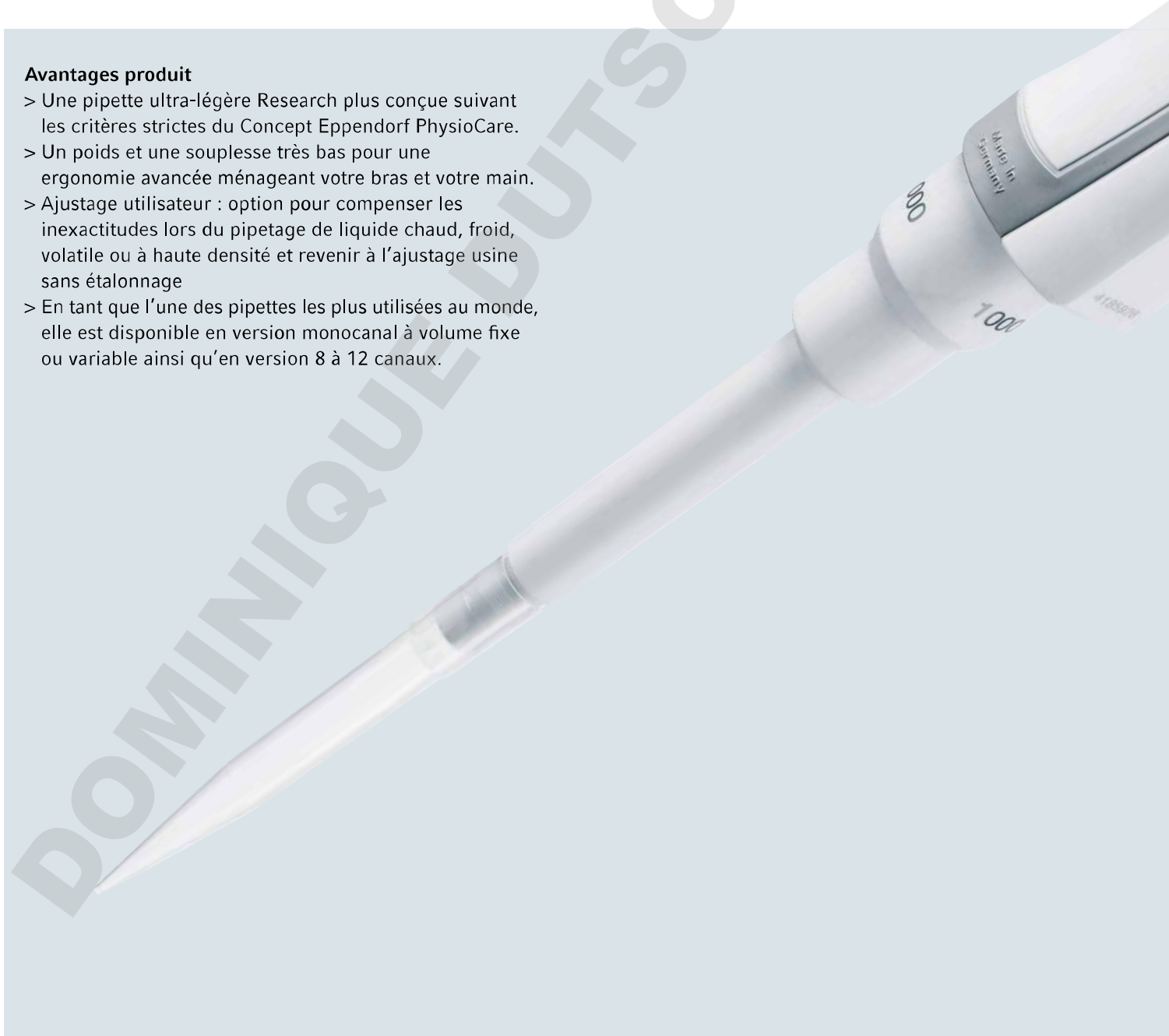
Eppendorf Research® plus

L'Eppendorf Research plus bénéficie de plus de 50 ans d'innovation dans le domaine du liquid handling et vous offre les pipettes les plus sûres et les plus ergonomiques du marché actuel. La pipette Research plus remarquablement légère, à la fois en termes de poids et de forces de pipetage, établissant ainsi de nouveaux standards en matière de fonctionnement ergonomique. Il est réconfortant de savoir que vous travaillez avec l'une des pipettes les plus avancées

au monde. Bénéficiez d'un chargement d'embout porte-cône à ressort, une option d'ajustage secondaire, un affichage du volume perfectionné, et tout cela dans une pipette ultra légère et entièrement autoclavable. La pipette Research plus va devenir un instrument indispensable de votre laboratoire.

Avantages produit

- > Une pipette ultra-légère Research plus conçue suivant les critères strictes du Concept Eppendorf PhysioCare.
- > Un poids et une souplesse très bas pour une ergonomie avancée ménageant votre bras et votre main.
- > Ajustage utilisateur : option pour compenser les inexactitudes lors du pipetage de liquide chaud, froid, volatil ou à haute densité et revenir à l'ajustage usine sans étalonnage.
- > En tant que l'une des pipettes les plus utilisées au monde, elle est disponible en version monocanal à volume fixe ou variable ainsi qu'en version 8 à 12 canaux.





reddot design award
winner 2009

Ergonomie absolue

Découvrez la différence de poids et de forces de pipetage ainsi que l'embout porte-cône à ressort.

Minimisation de la force de fixation

Obtenez une étanchéité parfaite et des forces de fixation minimales grâce à Eppendorf Research plus. Le ressort de chargement l'embout porte-cône permet de réduire la pression sans perdre l'étanchéité.

Minimisation de la force de l'éjecteur

Combien de pointes utilisez-vous par jour ? La moindre différence de force de l'éjecteur peut avoir un impact important si elle change d'un jour à l'autre. La force de l'éjecteur de l'Eppendorf Research plus peut être aussi faible que 3.6 N, en fonction de la force que vous appliquerez pour fixer la pointe.

Positionnement des éléments de contrôle

L'emplacement et la forme des bouton-poussoir et des écrans ont été optimisé afin de vous garantir un travail simple et un usage intuitif.

Grande flexibilité

Votre nouvelle pipette devrait vous offrir toute la flexibilité dont vous avez besoin. Ajustez votre Research plus en fonction de vos besoins, autoclaver la pipette entière ou seulement la partie basse. Faites votre choix parmi une gamme de pipettes mono-canales, multicanales et à volume fixe dans des tailles différentes.

Option d'ajustage secondaire pour les liquides de classes variées.

Ajustez votre pipette à la seconde près afin de vous garantir des résultats exacts lors du pipetage de liquides difficiles comme l'éthanol ou même lors du pipetage à haute altitude.



Eppendorf Reference® 2

Le nom « Reference » évoque précision et justesse exceptionnelles, durabilité et conception ergonomique. La Reference 2 peut se vanter de représenter ces caractéristiques haut-de-gamme et cette philosophie de fonctionnement grâce à sa technologie de pointe innovante.

La Reference 2 est la pipette premium de la gamme Eppendorf. Ce sont notre meilleur matériel et les toutes dernières technologies qui ont été utilisés pour cette pipette et en fait un partenaire fiable pour vous et votre travail exigeant.

Avantages produit

- > Une précision et une exactitude élevées donnent des résultats de pipetage fiables
- > Affichage à 4 digits pour un réglage exact des volumes (bien visible depuis n'importe quel angle)
- > Réglage du volume rapide et sûr incluant le verrouillage du volume
- > Entièrement autoclavable
- > Code couleur et marquage du volume pour une identification rapide du volume / taille de la pointe
- > Partie supérieure arrondie et sans crochet pour un travail dans n'importe quelle position
- > Elle est disponible en version monocanal à volume fixe ou variable ainsi qu'en version 8 à 12 canaux.



> Jetez un coup d'oeil à notre brochure avec ce QR code !





Facilité d'ajustage secondaire par l'utilisateur

Pour les liquides d'autres types qu'aqueux, les pipettes doivent être ajustées. La Reference 2 vous permet de le faire simplement, sans même toucher aux réglages d'usine. La remise à zéro aux réglages d'usine se fait tout aussi rapidement et simplement.

Partie supérieure en acier inoxydable

Les bords extérieurs en acier inoxydable de la Reference 2 sont d'une grande robustesse face aux potentiels impacts. Réglage du volume rapide et verrouillage du volume sûr.



reddot design award
winner 2013



Embout porte-cônes à amortisseur de force

Fixez toutes les pointes avec la même force, peu importe l'utilisateur. Obtenez une étanchéité parfaite et des forces d'éjection minimales.

Surfaces uniques

Peu de marques de prise en main et une surface lisse pour un travail confortable et un nettoyage aisé. La Reference 2 est entièrement autoclavable sans démontage.

a poignée supérieure solide

garantit une longue durée de service et une plus grande robustesse.

Une traçabilité totale

Le numéro de série est indiqué sur de nombreux composants de la pipette. Ceci permet de ne pas mélanger les composants et indique aux utilisateurs si les parties définissant le volume ont été remplacées.

Eppendorf Xplorer®/Eppendorf Xplorer® plus

Ceux qui donnent le meilleur d'eux-mêmes tous les jours méritent d'avoir les meilleurs appareils et le meilleur équipement. Vous travaillez sur des sujets difficiles et d'importantes décisions dépendent de vos résultats. Avec l'Eppendorf Xplorer et Xplorer plus, votre travail atteint un nouveau niveau de simplicité, de précision et de reproductibilité, ce qui est synonyme d'une suppression des délais liés à une programmation complexe ou des processus peu flexibles.

Avantages produit

- > Prise en main intuitive : molette de sélection et touche bidirectionnelle multifonction
- > Ergonomie optimal : Conception ergonomique et fonctionnalités optimisées selon l'Eppendorf PhysioCare Concept
- > Grande reproductibilité : Embout porte-cône à amortisseur de force, ajustage individuel et piston motorisé.
- > Facilité d'utilisation : Après l'éjection de la pointe, le piston retourne automatiquement à zéro
- > Inclut une fonction historique qui enregistre les derniers paramètres utilisés automatiquement pour accélérer les manipulations
- > Contrôle total : Édition des paramètres et Aide par simple pression d'une touche
- > Disponible en pipette monocanal, à 8 ou 12 canaux



L'Eppendorf Xplorer et le modèle évolué, Eppendorf Xplorer plus, sont tout deux disponibles en pipette monocanal, à 8 ou 12 canaux.





reddot design award
best of the best 2010

Version étendue

L'Eppendorf Xplorer plus est un choix parfait pour tous les utilisateurs qui ont simplement besoin d'un peu plus, de vitesse et de sécurité tous les jours ! Avec les applications intelligentes supplémentaires, les volumes ajustables fixes et les tâches de programmation personnalisées, les tâches sont plus faciles et rapides à exécuter. Vous pouvez entrer un mot de passe pour garantir le plus haut degré de protection pour votre programmation et vos réglages.

Pour assurer le respect des intervalles de maintenance et ainsi garantir la précision de vos résultats, la Xplorer plus possède une fonction de rappel de maintenance. Vous pouvez baser le rappel sur la durée ou sur la fréquence d'utilisation.

Écran couleurs moderne

Tous les paramètres sans sous-menus

Réglage de vitesse personnalisé

Ajuster vitesse pour améliorer la fidélité et l'exactitude des résultats

Touche bidirectionnelle multi-fonctions

Avec fonctionnalité « Up is up and down is down »

Molette de sélection

Toutes les fonctions en un clin d'œil et facilement sélectionnables

Menu multilingue

Interface utilisateur en 9 langues

Touches de contrôle des fonctions

Édition des paramètres et Aide par simple pression d'une touche

Éjecteur novateur

Éjecteur novateur relié à la commande du piston



Eppendorf Easypet® 3

Il n'a jamais été aussi simple d'allier vitesse, sécurité, précision et confort. Expérimentez une nouvelle dimension du domaine du contrôle de la vitesse et de la précision grâce à l'ajustage pratique et intuitif de la vitesse. Vous serez toujours informé de l'état de la batterie par la barre d'état rétro-éclairée par LED.



Eppendorf Pipet Helper®

L'Eppendorf Pipet Helper est un contrôleur de pipette prenant en charge les pipettes ampoules et graduée de 0,1 à 200 mL. Le système de vannes permet un fonctionnement pratique et sans effort. Poids faible et conception optimisée avec agencement ergonomique de fonctions.

Pipettes sérologiques Eppendorf

Les pipettes sérologiques sont en polystyrène vierge ultra transparent. Niveau garanti de stérilité de 10^{-6} et absence certifiée de pyrogènes détectables, d'ADN, de RNase et de DNase, non cytotoxique.





Eppendorf Handling Solutions

Liquid Handling
Cell Handling
Sample Handling

To make your job in the lab easier and more efficient – with this goal in mind we are developing products and solutions in the areas of Liquid Handling, Cell Handling, and Sample Handling. Visit the Eppendorf Handling Solutions online sphere and dive into the area of your choice, learn new things, and have fun as well: www.eppendorf.com/handling-solutions



Cell Handling



Discover our comprehensive range of instruments and consumables for the manipulation, cultivation and analysis of cells. For handling cells, in addition to manipulators and injectors, incubators and consumables for cultivation as well as complete bioreactor systems for cell culture applications are also available. Corresponding detection systems are offered as required for subsequent photometric or fluorescence-based analysis.



■ Eppendorf Cell Culture Consumables

Experience a new dimension in cell culture with products that meet your needs.

- > Advanced contamination protection
- > Outstanding optical performance
- > Prevention of edge effect



■ Eppendorf Cell Imaging Consumables

Designed for sophisticated imaging and microscopy applications on expert level.

- > TC treated glass and film surfaces
- > Excellent signal-to-noise ratio
- > Extraordinary planarity



■ Eppendorf μCuvette G1.0®

Perfect tool for measuring high nucleic acid and protein concentrations in small volumes.

- > 1.5 – 10 μL sample volumes
- > Simple cleaning
- > Low self-absorption



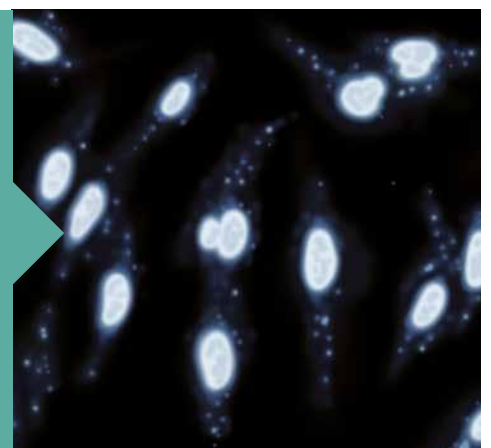
■ Eppendorf BioSpectrometer®

Compact spectrophotometers for measurements in the UV/Vis and fluorescence range.

- > UV/Vis from 200 to 830 nm
- > Freely selectable wavelengths
- > Temperature controlled

Mycoplasma – The Hidden Enemy in Your Cell Culture.

Find out challenging tips on
www.eppendorf.com/cellexperts



Multipette® M4

La Multipette M4 correspond parfaitement aux séries de pipetage et de distribution longues. C'est également l'outil de référence lorsqu'il s'agit de travailler avec des liquides possédant des propriétés physiques problématiques comme une haute viscosité, densité ou volatilité. Dans le système Multipette / Combitip, la distribution de volumes se fait selon le principe du déplacement positif. Le liquide est directement distribué sans coussin d'air intermédiaire, garantissant ainsi la distribution du volume exact, indépendamment des propriétés physiques du liquide.

Avantages produit de la Multipette M4

- > La reconnaissance automatique du Combitip permet de ne pas perdre de temps avec des calculs de volume
- > Une pointe remplie permet de distribuer jusqu'à 100 fois.
- > Large gamme volumétrique : de 1 μL à 10 mL
- > Travail sans stress grâce au compteur intégré : même face aux interruptions ou distractions, la distribution se poursuit sans erreur
- > Une fois vidé, le levier permet d'éjecter facilement le Combitips d'une seule main grâce au levier de commande



Comme elle utilise le principe du déplacement positif la Multipette M4 peut dépasser les limites des pipette à coussin d'air.

Gagnez du temps grâce à la Multipette M4 ; les longues séries de distribution sont plus rapides, plus simples et plus sûres.



reddot design award
winner 2013

Multipette® E3/E3x

Les nouvelles Multipettes E3 et E3x raccourcissent et simplifient vos routines de pipetage. Elles combinent les avantages du distributeur à déplacement positif avec ceux d'une pipette électronique. Elles sont également très simples à utiliser.

Les Multipette E3 et E3x possèdent les mêmes atouts que la M4.

Avantages produit de la Multipette E3 et de la E3x

- > Vitesse d'aspiration et de distribution définies pour la plus haute reproductibilité des résultats (8 vitesses différentes)
- > Lecture facile : un écran couleur plus grand, des contrastes optimisés, une disposition claire de tous les paramètres ajustables.
- > Possibilité de sauvegarder jusqu'à 225 réglages différents pour les paramètres afin de gagner du temps sur la programmation des applications de routine.
- > Tous les paramètres sélectionnés visibles d'un coup d'oeil.
- > Affichage / menu de fonctionnement en 9 langues
- > Puce RFID contenant toutes les données de la Multipette



Caractéristique

Caractéristique	Multipette E3	Multipette E3x
Distribution et aspiration haute vitesse avec piston électrique	<input type="checkbox"/>	<input type="checkbox"/>
Identification automatique des pointes Combitip advanced®	<input type="checkbox"/>	<input type="checkbox"/>
Éjection de la pointe en une pression de bouton	<input type="checkbox"/>	<input type="checkbox"/>
Plage de volume de 1 µL à 50 mL	<input type="checkbox"/>	<input type="checkbox"/>
Batterie Li-ion	<input type="checkbox"/>	<input type="checkbox"/>
Écran lumineux	<input type="checkbox"/>	<input type="checkbox"/>
Distribution automatique	<input type="checkbox"/>	<input type="checkbox"/>
Pipetage	<input type="checkbox"/>	<input type="checkbox"/>
Distribution	<input type="checkbox"/>	<input type="checkbox"/>
Aspiration (aspiration des surnageants)	<input type="checkbox"/>	<input type="checkbox"/>
Titrage	<input type="checkbox"/>	<input type="checkbox"/>
Distribution séquentielle	<input type="checkbox"/>	<input type="checkbox"/>
Mode combiné aspiration/distribution	<input type="checkbox"/>	<input type="checkbox"/>

> Les Multipette E3 et Multipette E3x sont les expertes des longues séries de pipetage pour les liquides non aqueux aux spécificités problématiques : www.eppendorf.com/multipette-system



Biomaster® 4830

Pipetage sans contamination allié aux Mastertips, pointe à déplacement positif de type seringue, garantissant le pipetage exact de solutions visqueuses ou de liquides à pression de vapeur élevée.



Varipette® 4720

La Varipette est une pipette à volume réglable en continu qui fonctionne selon le principe du déplacement positif. La pipette est donc spécialement conçue pour un pipetage précis de liquides à pression de vapeur ou à viscosité élevées. Les systèmes Varitip® P et S sont adaptés aux différents récipients.



Varispenser® 2/2x

Nos Varispenser 2 et Varispenser 2x constituent un choix idéal pour la distribution de faibles volumes à partir de flacons de réactif. Disponibles en 6 tailles pour 0,2–100 mL et entièrement autoclavables. Le Varispenser 2x possède une valve de distribution retour qui empêche la perte de réactif lors de la ventilation.



Eppendorf Top Buret™

L'Eppendorf Top Buret définit de nouveaux standards en matière de titrage manuel. Sa technique de distribution anti-pulsation permet une distribution continue des liquides précises dans les valeurs limites.



Système de Support de Pipettes Eppendorf

Carrousels, supports et supports muraux : Le nouveau système portoir pour pipettes est parfait pour tous les utilisateurs d'instruments de manipulation de liquides, qui ont besoin d'un système flexible pour leurs pipettes et Multipettes® Eppendorf. Les carrousels et les supports sont solides sans prendre trop de place

Pour gagner de la place, les carrousels supportent les appareils manuels et électroniques. Et seul Eppendorf propose un carrousel chargeur avec chargement électronique intelligent pouvant supporter jusqu'à 6 appareils.



Le Carrousel Pipettes 2 pour pipettes manuelles et le Carrousel Chargeur 2 pour pipettes électroniques offrent plus de flexibilité et plus de capacité que jamais.

- > Les supports rotatifs accueillent toutes les pipettes manuelles actuelles Eppendorf ainsi que la plupart des modèles antérieurs.
- > Carrousel Chargeur 2 pour jusqu'à six appareils électroniques à connecteur magnétique pour une connexion simple et rapide.



Les portoirs individuels Pipette Stand 2 et Charger Stand 2 possèdent un design solide et accueillent un appareil électronique ou manuel.

- > Les larges pieds en caoutchouc protègent les carrousels et les portoirs des liquides répandus sur la paillasse.
- > Charger Stand 2 à fonctionnalité enrouleur de cordon électrique pour plus de commodité.



Pipette holder 2 installation au mur, sur une étagère au dessus de la paillasse ou à l'intérieur du poste de sécurité microbiologique.

- > Pictogrammes sur tous les supports pour une répartition claire dans le laboratoire
- > Les supports sont compatibles d'un côté avec les pipettes Eppendorf Research et de l'autre avec les pipettes Reference.

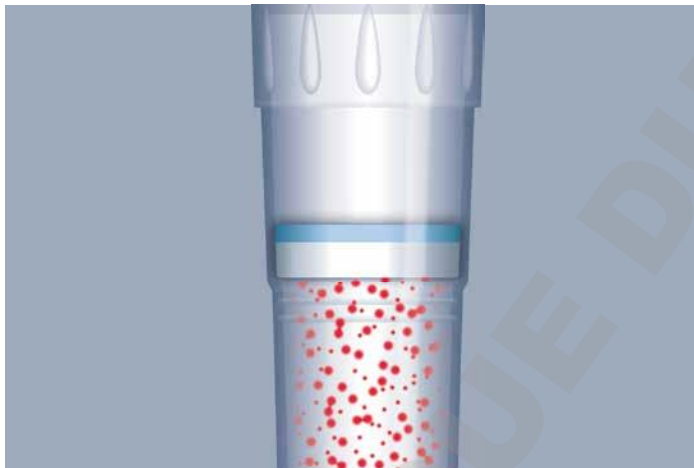
> Jetez un coup d'oeil à notre brochure avec ce QR code !



epT.I.P.S.[®]

Le fait que la pointe corresponde à la taille d'un cône de pipette ne dit rien sur les performances du système de pipetage comprenant les composants »Pipette et Pointe«. La norme Organisation internationale de normalisation (ISO) 8655 : 2002 (1) considère l'ensemble pipette et pointe de pipette comme un système. En tant que fournisseur de système, Eppendorf fabrique un système et non les pièces détachées de celui-ci.

Les pointes de pipette epT.I.P.S sont disponible en degré de pureté Eppendorf Quality, Eppendorf PCR clean, stérile et Biopur pack en vrac, recharge, boîte réutilisable ou rack à usage unique.



ep Dualfilter T.I.P.S.[®]

Les deux couches de filtre du Dualfilter offrent une double protection contre les aérosols et les biomolécules pour sauvegarder votre pipette et votre échantillon. Le Dualfilter premium a une efficacité certifiée de classe E12 selon le standard EN 1822 – EPA/HEPA (Efficiency Particulate Airfilter/High Efficiency Particulate Airfilter).

Le certificat peut être téléchargé sur www.eppendorf.com. Également disponible en pointes à filtre ep Dualfilter T.I.P.S. Protection fiable contre les liquides grâce au SealMax.

epT.I.P.S.[®] LoRetention

Les détergents ou détergents contenant des liquides diminuent la tension de surface du liquide. Ce phénomène, appelé « wetting », compromet l'exactitude du volume distribué.

Les epT.I.P.S. LoRetention ont une surface ultra-hydrophobe qui empêche la rétention de ces détergents et permet de garantir une récupération maximale de l'échantillon pour une reproductibilité optimale. Les epT.I.P.S LoRetention existent aussi en niveaux de pureté Eppendorf Quality et PCR clean et en version ep Dualfilter T.I.P.S. LoRetention en niveaux de pureté i Eppendorf PCR clean/Sterile.



Combitips advanced®

Associés aux Multipette M4 et E3 / E3x, les Combitips advanced constituent un système idéal pour une large gamme d'applications de manipulation des liquides.

Atouts des Combitips advanced

- > Gain de temps lors des longues séries de distribution et de pipetage
- > Distribution de haute précision indépendamment des propriétés physiques du liquide (par exemple, sa viscosité, volatilité, densité température...)
- > Préviens la contamination par aérosols grâce au piston hermétique
- > Fournit une protection contre les substances radioactives et toxiques
- > Les 9 tailles (0,1 mL–50 mL) disponibles offrent une gamme volumétrique maximale avec des utilisés.
- > Code couleur individuel : L'identification rapide des Combitips facilite le travail (code couleur également visible sur l'emballage !)



Pointes allongées (pour 2,5 mL, 5 mL et 10 mL)

Le vidage complet de tous les tubes communs empêche la perte d'échantillon

Variété et sélection

Types et choix Avec 9 volume différents (de 0,1 mL à 50 mL) et 4 niveaux de pureté (Eppendorf Quality™, PCR clean et Eppendorf Biopur® et Forensic DNA Grade), vous trouverez toujours le Combitip idéal pour votre application !

> Choisissez le Combitip optimal pour votre volume grâce notre guide de sélection Combitip : www.eppendorf.com/combitips-advanced



epMotion® 96

L'Eppendorf epMotion 96 est un système sur paillasse simple d'utilisation pour un pipetage de haute précision en plaques à 96 et 384 puits. Solution abordable, cette dernière dépasse les limites des systèmes de pipetage multicanal manuel et augmentera votre productivité grâce un pipetage à 96 puits plus rapide et plus précise.

Caractéristiques

- > Grande plage de volume de 0,5–300 µL ou 10–1.000 µL sans modification des systèmes
- > Fonction de détection automatique pour la taille de la pointe
- > Concept logiciel intuitif et éprouvé dans l'industrie et commande pratique par écran tactile
- > Applications intelligentes et déjà paramétrées : aspiration, dilution, distribution séquentielle, pipetage séquentiel, pipette et mélange, pipetage inverse et plus encore
- > Réglages de vitesse individuels pour une adaptation à tous les types de liquide
- > Glissière à 2 positions pour un accès rapide à la source et à la destination
- > Conception compacte facile à installer en dessous de la hotte à flux laminaire
- > Réduction des risques liés à une lésion causée par des mouvements répétitifs. (RSI)

Applications

- > Réplication et reformatage des microplaques à 96 ou 384 puits.
- > Configuration de la PCR dans des microplaques entières
- > Changement d'ensemencement de cellule et de médias
- > Ajout de réactifs et de composés
- > 384 puits pour un pipetage en 4 fois 96 puits
- > Analyses de cellules
- > ELISA et autres immuno-essais en microplaques
- > Analyses biochimiques



> Regardez notre video d'explication sur le fonctionnement simple de l'epMotion 96 sur notre chaîne YouTube

epMotion® 5070

L'epMotion est la solution la plus compacte de la famille, pour une manipulation des liquides automatisée exacte et reproductible. Cela fait de l'epMotion 5070 le choix idéal pour toutes les applications de routine.



Caractéristiques

- > 4 positions SBS / SLAS de paillasse et 3 positions virtuelles
- > Précision de pipetage maximale de 200 nL à 1.000 µL
- > Échange automatique de deux outils distribution
- > Utilisation d'outils de distribution à 1 canal à 8 canaux
- > Capteur optique*1 pour la détection des liquides, du matériel de laboratoire, des pointes
- > Enceinte entièrement close avec mécanisme de sécurité de la porte (à l'exception du 5070f, version à flux laminaire)
- > Option de contrôleur PC MultiCon tactile, avec souris ou avec clavier, possibilité de mise à niveau pour le suivi par code-barres et les versions logicielles GLP

Applications

- > Dilutions en série
- > Transfert des liquides de tubes individuels à des plaques
- > Préparation de test
- > Reformatage de plaques
- > Configuration de la PCR simple
- > Normalisation des concentrations de l'échantillon ou des volumes
- > Changement de milieu et de cellules

* Brevet américain 6,819,437 B2



Version Compact 5070f peut être intégrée dans une paillasse à flux laminaire.
Sécurité photoélectrique-réglée sur la fermeture de l'enceinte

epMotion® 5073

Les epMotion 5073 moyens sont des systèmes flexibles d'automatisation des procédures de pipetage coûteuses en temps et complexes grâce à un logiciel intuitif, facilitant plus que jamais les tâches de manipulation de liquides quotidiennes. La procédure de pipetage est plus précise, reproductible et entièrement standardisée, ce qui rend votre lieu de travail plus ergonomique et plus sûr.

Caractéristiques

- > Identique au 5070 plus
- > 6 positions du plan de travail
- > Pince, 1 module thermique ou module Eppendorf MagSep™ 3D en option
- > Option CleanCap pour décontamination par UV et filtre à air HEPA
- > MultiCon touch PC contrôle en option

Applications

- > Purification d'ADN et d'ARN
- > Configuration de la PCR
- > Transfert d'échantillon ou de réactif
- > Agitation et température d'incubation des échantillons
- > Préparation de test
- > Changement de milieu et autres applications de culture cellulaire



Technologie Eppendorf MagSep™ 3D

La combinaison du Magnetic Finger Module et de l'Eppendorf ThermoMixer facilite la séparation magnétique, le mélange et la commande de température sur une unique position.



> Regardez notre vidéo d'explication sur le fonctionnement simple de l'epMotion 5073 sur notre chaîne YouTube

epMotion® 5075

Avec 12 à 15 positions de paillasse et de nombreuses caractéristiques supplémentaires, les versions epMotion 5075 ont une plus grande flexibilité d'application. L'epMotion 5075 est la solution idéale pour les exigences modernes de la manipulation de liquides. Elle offre la même précision et fidélité remarquable que les epMotion 5070 & 5073.

Caractéristiques

- > Identique au 5073 plus
- > Jusqu'à 15 positions sur la plateforme
- > Contrôleur PC MultiCon avec simulateur, réseau et options mise à jour logicielle
- > Échange automatique de 4 outils de distribution
- > Pince et 1–3 modules thermiques en option
- > Commande par écran tactile, souris, clavier ou réseau
- > Options disponibles : Eppendorf ThermoMixer®, pompe à vide et séparation magnétique
- > Disponibles en version CleanCap

Applications

- > Préparation de librairie NGS
- > Distribution des réactifs et dilutions en série
- > Transfert des échantillons de tubes individuels à des plaques
- > Extraction en phase solide
- > Thermostatisation, agitation et applications en billes magnétiques
- > NGS et PCR clean up
- > Purification d'acides nucléiques



> Visionnez des témoignages de clients sur notre chaîne YouTube



The Eppendorf PhysioCare Concept®

La mission d'Eppendorf a toujours été de rendre la vie de nos clients plus facile. Aujourd'hui, chacun passant beaucoup de temps au travail, l'ergonomie des outils de travail et l'ensemble de l'environnement de travail deviennent plus importants pour le bien-être. Le développement de chaque pipette d'Eppendorf repose sur trois domaines qui soutiennent la santé de leurs clients.

Chacun de ces domaines répond à des critères stricts relatifs à l'ergonomie qui sont directement impliqués dans le processus de travail des utilisateurs :

PhysioCare
concept



Flux de travaux de laboratoire :

Le PhysioCare Concept assure une aide générale pour optimiser les processus de laboratoire et améliorer les résultats de l'ensemble de l'organisation.

Le Laboratoire :

Le PhysioCare Concept permet d'intégrer facilement des appareils dans le laboratoire tout en respectant leurs exigences spécifiques.

L'utilisateur :

Le PhysioCare Concept garantit une conception ergonomique et une performance de produit optimisée adaptés aux besoins individuels.



> Pour plus d'informations, consultez : www.eppendorf.com/physiocare
> Jetez un coup d'oeil à notre brochure avec ce QR code !

Eppendorf Services – Service de maintenance

epServices
for premium performance



Support
Applications



Séminaires
et formation



Assistance
technique



Maintenance
et certification

Nous nous engageons à fournir des services et des outils fiables pour vous aider à conserver des performances de pointe et la sécurité maximale de nos instruments Eppendorf. Nos solutions de dépannage sont soigneusement conçues et appliquées par nos équipes d'application, de formation, et de service technique toutes dévouées à travers le monde.

Maintenance préventive des pipettes

Eppendorf offre des services d'étalonnage de pipettes de l'étalonnage rapide à un prix abordable à un étalonnage GLP sur mesure. Étalonnage conforme à la norme ISO17025 est disponible. Nous vous offrons l'étalonnage qualité de la pipette, la certification, les services de maintenance et de réparation pour toutes les grandes marques de pipettes.

Formation sur la manipulation de liquides

L'expérience de l'utilisateur est aussi très importante pour obtenir de bons résultats de pipetage. Lors de notre formation la plus populaire vous apprendrez les principes de l'ergonomie du pipetage, les techniques de pipetage pour un pipetage exact, la maintenance préventive et l'étalonnage des pipettes.

La précision et la fiabilité des pipettes et des outils de distribution des instruments de manipulation de liquides semi-automatisée jouent un grand rôle dans la qualité et la reproductibilité des résultats de vos analyses. Grâce aux Plans de Performance d'Eppendorf nous vous offrons une gamme de services d'entretien et de certification répondant aux différents besoins des utilisateurs.

Plans de performance epMotion® 96

Il est toujours recommandé de contrôler et d'ajuster régulièrement la justesse et la précision de nos pipettes semi-automatisées afin d'assurer le respect des spécifications. À la fin de la vérification, vous recevrez les résultats certifiés conformes avec vos applications en aval et vos échantillons et réactifs valables.

Plans de Performance epMotion®

Nos techniciens de maintenance agréés s'occuperont de la maintenance de votre epMotion® afin d'en garantir sa longévité. Nos Services de certification comprennent tous les tests, tous les services d'étalonnage et documents nécessaires au processus de qualification d'installation et de qualification opérationnelle (IQ/OQ).



> Pour plus d'informations et avoir accès aux détails de commande ainsi qu'au formulaire de contact, rendez-vous sur : www.eppendorf.com/epServices



Eppendorf Research® plus

Eppendorf Research® plus (monocanal, à volume variable)*1

Plage de volume	Code couleur	Volume	Erreur systématique*2		Erreur aléatoire*2		Référence
0,1–2,5 µL	■ gris foncé (pour epT.I.P.S.® 10 µL)	0,1 µL	±48,0%	±0,048 µL	±12,0%	±0,012 µL	3123 000.012
		0,25 µL	±12,0%	±0,03 µL	±6,0%	±0,015 µL	
		1,25 µL	±2,5%	±0,031 µL	±1,5%	±0,019 µL	
		2,5 µL	±1,4%	±0,035 µL	±0,7%	±0,018 µL	
0,5–10 µL	■ gris moyen (pour epT.I.P.S.® 20 µL)	0,5 µL	±8,0%	±0,04 µL	±5,0%	±0,025 µL	3123 000.020
		1 µL	±2,5%	±0,025 µL	±1,8%	±0,018 µL	
		5 µL	±1,5%	±0,075 µL	±0,8%	±0,04 µL	
		10 µL	±1,0%	±0,1 µL	±0,4%	±0,04 µL	
2–20 µL	■ gris clair (pour epT.I.P.S.® 20 µL L)	2 µL	±5,0%	±0,1 µL	±1,5%	±0,03 µL	3123 000.098
		10 µL	±1,2%	±0,12 µL	±0,6%	±0,06 µL	
		20 µL	±1,0%	±0,2 µL	±0,3%	±0,06 µL	
2–20 µL	■ jaune (pour epT.I.P.S.® 200 µL)	2 µL	±5,0%	±0,1 µL	±1,5%	±0,03 µL	3123 000.039
		10 µL	±1,2%	±0,12 µL	±0,6%	±0,06 µL	
		20 µL	±1,0%	±0,2 µL	±0,3%	±0,06 µL	
10–100 µL		10 µL	±3,0%	±0,3 µL	±1,0%	±0,1 µL	3123 000.047
		50 µL	±1,0%	±0,5 µL	±0,3%	±0,15 µL	
		100 µL	±0,8%	±0,8 µL	±0,2%	±0,2 µL	
20–200 µL		20 µL	±2,5%	±0,5 µL	±0,7%	±0,14 µL	3123 000.055
		100 µL	±1,0%	±1,0 µL	±0,3%	±0,3 µL	
		200 µL	±0,6%	±1,2 µL	±0,2%	±0,4 µL	
30–300 µL	■ orange (pour epT.I.P.S.® 300 µL)	30 µL	±2,5%	±0,75 µL	±0,7%	±0,21 µL	3123 000.101
		150 µL	±1,0%	±1,5 µL	±0,3%	±0,45 µL	
		300 µL	±0,6%	±1,8 µL	±0,2%	±0,6 µL	
100–1.000 µL	■ bleu (pour epT.I.P.S.® 1.000 µL)	100 µL	±3,0%	±3,0 µL	±0,6%	±0,6 µL	3123 000.063
		500 µL	±1,0%	±5,0 µL	±0,2%	±1,0 µL	
		1.000 µL	±0,6%	±6,0 µL	±0,2%	±2,0 µL	
0,5–5 mL	■ violet (pour epT.I.P.S.® 5 mL)	0,5 mL	±2,4%	±0,012 mL	±0,6%	±0,003 mL	3123 000.071
		2,5 mL	±1,2%	±0,03 mL	±0,25%	±0,006 mL	
		5 mL	±0,6%	±0,03 mL	±0,15%	±0,008 mL	
1–10 mL	■ turquoise (pour epT.I.P.S.® 10 mL)	1 mL	±3,0%	±0,03 mL	±0,6%	±0,006 mL	3123 000.080
		5 mL	±0,8%	±0,04 mL	±0,2%	±0,01 mL	
		10 mL	±0,6%	±0,06 mL	±0,15%	±0,015 mL	

*1 Eppendorf Research® plus pipettes monocanal à volume variable jusqu'à 1.000 µL contient une boîte d'epT.I.P.S.®. Les versions 5 mL et 10 mL contiennent un sac d'échantillons epT.I.P.S.®.

*2 Les données d'erreur, conformes à EN ISO 8655, s'appliquent seulement si les pointes Eppendorf d'origine sont usagées. Les caractéristiques techniques peuvent changer. Sous réserve d'erreurs et d'omissions.

Eppendorf Research® plus

Eppendorf Research® plus (multicanal, à volume variable)*1

Plage de volume	Code couleur	Volume	Erreur systématique*2		Erreur aléatoire*2		Référence 8 canaux	Référence 12 canaux
0,5–10 µL	■ gris moyen (pour epT.I.P.S.® 20 µL)	0,5 µL	±12,0%	±0,06 µL	±8,0%	±0,04 µL	3125 000.010	3125 000.028
		1 µL	±8,0%	±0,08 µL	±5,0%	±0,05 µL		
		5 µL	±4,0%	±0,2 µL	±2,0%	±0,1 µL		
		10 µL	±2,0%	±0,2 µL	±1,0%	±0,1 µL		
10–100 µL	■ jaune (pour epT.I.P.S.® 200 µL)	10 µL	±3,0%	±0,3 µL	±2,0%	±0,2 µL	3125 000.036	3125 000.044
		50 µL	±1,0%	±0,5 µL	±0,8%	±0,4 µL		
		100 µL	±0,8%	±0,8 µL	±0,3%	±0,3 µL		
30–300 µL	■ orange (pour epT.I.P.S.® 300 µL)	30 µL	±3,0%	±0,9 µL	±1,0%	±0,3 µL	3125 000.052	3125 000.060
		150 µL	±1,0%	±1,5 µL	±0,5%	±0,75 µL		
		300 µL	±0,6%	±1,8 µL	±0,3%	±0,9 µL		

Eppendorf Research® plus (monocanal, volume fixe)

Volume	Code couleur	Erreur systématique*2		Erreur aléatoire*2		Référence
10 µL	■ gris moyen (pour epT.I.P.S.® 20 µL)	±1,2%	±0,12 µL	±0,6%	±0,06 µL	3124 000.016
20 µL	■ gris clair (pour epT.I.P.S.® 20 µL L)	±0,8%	±0,16 µL	±0,3%	±0,06 µL	3124 000.032
10 µL	■ jaune (pour epT.I.P.S.® 200 µL)	±1,2%	±0,12 µL	±0,6%	±0,06 µL	3124 000.024
20 µL		±1,0%	±0,2 µL	±0,3%	±0,06 µL	3124 000.040
25 µL		±1,0%	±0,25 µL	±0,3%	±0,08 µL	3124 000.059
50 µL		±0,7%	±0,35 µL	±0,3%	±0,15 µL	3124 000.067
100 µL		±0,6%	±0,6 µL	±0,2%	±0,2 µL	3124 000.075
200 µL	■ bleu (pour epT.I.P.S.® 1,000 µL)	±0,6%	±1,2 µL	±0,2%	±0,4 µL	3124 000.083
200 µL		±0,6%	±1,2 µL	±0,2%	±0,4 µL	3124 000.091
250 µL		±0,6%	±1,5 µL	±0,2%	±0,5 µL	3124 000.105
500 µL		±0,6%	±3,0 µL	±0,2%	±1,0 µL	3124 000.113
1.000 µL		±0,6%	±6,0 µL	±0,2%	±2,0 µL	3124 000.121

*1 Eppendorf Research® plus pipettes monocanal à volume variable contient une boîte d'epT.I.P.S.®.

*2 Les données d'erreur, conformes à EN ISO 8655, s'appliquent seulement si les pointes Eppendorf d'origine sont usagées. Les caractéristiques techniques peuvent changer. Sous réserve d'erreurs et d'omissions.

Accessoires

	Référence
Réservoir de réactifs Tip-Tub , réservoirs autoclavables pour aspiration de liquides avec pipettes multicanales, 1 set = 10 réservoirs et 10 couvercles	0030 058.607
Eppendorf TrackIT	3903 000.014

Eppendorf Research® plus 3-pack incluant boîte d'epT.I.P.S.® et un stylo pipette Eppendorf

	Référence
Option 1: 0,5–10 µL, 10–100 µL, 100–1.000 µL	3123 000.900
Option 2: 2–20 µL jaune, 20–200 µL, 100–1.000 µL	3123 000.918
Option 3: 100–1.000 µL, 0,5–5 mL, 1–10 mL	3123 000.926

Eppendorf Reference® 2

Eppendorf Reference® 2 (monocanal, à volume variable)*1

Plage de volume	Code couleur	Volume	Erreur systématique*2		Erreur aléatoire*2		Référence
0,1–2,5 µL	■ gris foncé (pour epT.I.P.S.® 10 µL)	0,1 µL	±48,0%	±0,048 µL	±12,0%	±0,012 µL	4924 000.010
		0,25 µL	±12,0%	±0,03 µL	±6,0%	±0,015 µL	
		1,25 µL	±2,5%	±0,031 µL	±1,5%	±0,019 µL	
		2,5 µL	±1,4%	±0,035 µL	±0,7%	±0,018 µL	
0,5–10 µL	■ gris moyen (pour epT.I.P.S.® 20 µL)	0,5 µL	±8,0%	±0,040 µL	±5,0%	±0,025 µL	4924 000.029
		1 µL	±2,5%	±0,025 µL	±1,8%	±0,018 µL	
		5 µL	±1,5%	±0,075 µL	±0,8%	±0,04 µL	
		10 µL	±1,0%	±0,10 µL	±0,4%	±0,04 µL	
2–20 µL	■ gris clair (pour epT.I.P.S.® 20 µL L)	2 µL	±3,0%	±0,06 µL	±1,5%	±0,03 µL	4924 000.037
		10 µL	±1,0%	±0,10 µL	±0,6%	±0,06 µL	
		20 µL	±0,8%	±0,16 µL	±0,3%	±0,06 µL	
2–20 µL	■ jaune (pour epT.I.P.S.® 200 µL)	2 µL	±5,0%	±0,10 µL	±1,5%	±0,03 µL	4924 000.045
		10 µL	±1,2%	±0,12 µL	±0,6%	±0,06 µL	
		20 µL	±1,0%	±0,2 µL	±0,3%	±0,06 µL	
10–100 µL		10 µL	±3,0%	±0,3 µL	±0,7%	±0,07 µL	4924 000.053
		50 µL	±1,0%	±0,5 µL	±0,3%	±0,15 µL	
		100 µL	±0,8%	±0,8 µL	±0,20%	±0,20 µL	
20–200 µL		20 µL	±2,5%	±0,5 µL	±0,7%	±0,14 µL	4924 000.061
		100 µL	±1,0%	±1,0 µL	±0,3%	±0,3 µL	
		200 µL	±0,6%	±1,2 µL	±0,2%	±0,4 µL	
30–300 µL	■ orange (pour epT.I.P.S.® 300 µL)	30 µL	±2,5%	±0,75 µL	±0,7%	±0,21 µL	4924 000.070
		150 µL	±1,0%	±1,5 µL	±0,3%	±0,45 µL	
		300 µL	±0,6%	±1,8 µL	±0,2%	±0,6 µL	
100–1.000 µL	■ bleu (pour epT.I.P.S.® 1.000 µL)	100 µL	±3,0%	±3,0 µL	±0,6%	±0,6 µL	4924 000.088
		500 µL	±1,0%	±5,0 µL	±0,2%	±1,0 µL	
		1.000 µL	±0,6%	±6,0 µL	±0,2%	±2,0 µL	
0,25–2,5 mL	■ rouge (pour epT.I.P.S.® 2,5 mL)	0,25 mL	±4,8%	±0,012 mL	±1,2%	±0,003 mL	4924 000.096
		1,25 mL	±0,8%	±0,010 mL	±0,2%	±0,0025 mL	
		2,5 mL	±0,6%	±0,015 mL	±0,2%	±0,005 mL	
0,5–5 mL	■ violet (pour epT.I.P.S.® 5 mL)	0,5 mL	±2,4%	±0,012 mL	±0,6%	±0,003 mL	4924 000.100
		2,5 mL	±1,2%	±0,030 mL	±0,25%	±0,006 mL	
		5,0 mL	±0,6%	±0,030 mL	±0,15%	±0,0075 mL	
1–10 mL	■ turquoise (pour epT.I.P.S.® 10 mL)	1,0 mL	±3,0%	±0,030 mL	±0,6%	±0,006 mL	4924 000.118
		5,0 mL	±0,8%	±0,040 mL	±0,2%	±0,010 mL	
		10,0 mL	±0,6%	±0,060 mL	±0,15%	±0,015 mL	

*1 Eppendorf Reference® 2 pipettes monocanal à volume variable jusqu'à 1.000 µL contient une boîte d'epT.I.P.S.®. Les versions 2,5 mL, 5 mL et 10 mL contiennent un sac d'échantillons epT.I.P.S.®.

*2 Les données d'erreur, conformes à EN ISO 8655, s'appliquent seulement si les pointes Eppendorf d'origine sont usagées. Les caractéristiques techniques peuvent changer. Sous réserve d'erreurs et d'omissions.

Eppendorf Reference® 2

Eppendorf Reference® 2 (multicanaal, à volume variable)*1

Plage de volume	Code couleur	Volume	Erreur systématique*2		Erreur aléatoire*2		Référence 8 canaux	Référence 12 canaux
0,5–10 µL	■ gris moyen (pour epT.I.P.S.® 20 µL)	0,5 µL	±12,0%	±0,06 µL	±8,0%	±0,04 µL	4926 000.018	4926 000.026
		1 µL	±8,0%	±0,08 µL	±5,0%	±0,05 µL		
		5 µL	±4,0%	±0,2 µL	±2,0%	±0,1 µL		
		10 µL	±2,0%	±0,2 µL	±1,0%	±0,1 µL		
10–100 µL	■ jaune (pour epT.I.P.S.® 200 µL)	10 µL	±3,0%	±0,3 µL	±2,0%	±0,2 µL	4926 000.034	4926 000.042
		50 µL	±1,0%	±0,5 µL	±0,8%	±0,4 µL		
		100 µL	±0,8%	±0,8 µL	±0,3%	±0,3 µL		
30–300 µL	■ orange (pour epT.I.P.S.® 300 µL)	30 µL	±3,0%	±0,9 µL	±1,0%	±0,3 µL	4926 000.050	4926 000.069
		150 µL	±1,0%	±1,5 µL	±0,5%	±0,75 µL		
		300 µL	±0,6%	±1,8 µL	±0,3%	±0,9 µL		

Eppendorf Reference® 2 (monocanale, volume fixe)

Volume	Code couleur	Erreur systématique*2		Erreur aléatoire*2		Référence
1 µL	■ gris foncé (pour epT.I.P.S.® 10 µL)	±2,5%	±0,025 µL	±1,8%	±0,018 µL	4925 000.014
2 µL		±2,0%	±0,04 µL	±1,2%	±0,024 µL	4925 000.022
5 µL	■ gris moyen (pour epT.I.P.S.® 20 µL)	±1,2%	±0,06 µL	±0,6%	±0,03 µL	4925 000.030
10 µL		±1,0%	±0,1 µL	±0,5%	±0,05 µL	4925 000.049
20 µL	■ gris clair (pour epT.I.P.S.® 20 µL L)	±0,8%	±0,16 µL	±0,3%	±0,06 µL	4925 000.065
10 µL		■ jaune (pour epT.I.P.S.® 200 µL)	±1,2%	±0,12 µL	±0,6%	±0,06 µL
20 µL	±1,0%		±0,2 µL	±0,3%	±0,06 µL	4925 000.073
25 µL	■ bleu (pour epT.I.P.S.® 1.000 µL)	±1,0%	±0,25 µL	±0,3%	±0,075 µL	4925 000.081
50 µL		±0,7%	±0,35 µL	±0,3%	±0,15 µL	4925 000.090
100 µL		±0,6%	±0,6 µL	±0,2%	±0,2 µL	4925 000.103
200 µL		±0,6%	±1,2 µL	±0,2%	±0,4 µL	4925 000.111
200 µL		±0,6%	±1,2 µL	±0,2%	±0,4 µL	4925 000.120
250 µL		±0,6%	±1,5 µL	±0,2%	±0,5 µL	4925 000.138
500 µL	■ rouge (pour epT.I.P.S.® 2,5 mL)	±0,6%	±3,0 µL	±0,2%	±1,0 µL	4925 000.146
1.000 µL		±0,6%	±6,0 µL	±0,2%	±2,0 µL	4925 000.154
2 mL		±0,6%	±0,012 mL	±0,2%	±0,004 mL	4925 000.162
2,5 mL	±0,6%	±0,015 mL	±0,2%	±0,005 mL	4925 000.170	

*1 Toutes Eppendorf Reference® 2 pipettes monocanale à volume variable contiennent une boîte d'epT.I.P.S.®.

*2 Les données d'erreur, conformes à EN ISO 8655, s'appliquent seulement si les pointes Eppendorf d'origine sont usagées. Les caractéristiques techniques peuvent changer. Sous réserve d'erreurs et d'omissions.

Accessoires

	Référence
Réservoir de réactifs Tip-Tub, réservoirs autoclavables pour aspiration de liquides avec pipettes multicanales, 1 set = 10 réservoirs et 10 couvercles	0030 058.607
Eppendorf TrackIT	3903 000.014

Eppendorf Reference® 2, 3-Pack, boîte d'epT.I.P.S.® un stylo pipette Eppendorf inclus

	Référence
Option 1: 0,5–10 µL, 10–100 µL, 100–1.000 µL	4924 000.908
Option 2: 2–20 µL yellow, 20–200 µL, 100–1.000 µL	4924 000.916
Option 3: 100–1.000 µL, 0,5–5 mL, 1–10 mL	4924 000.924

Eppendorf Xplorer®

Eppendorf Xplorer® (monocanal, à volume variable, chargeur inclus)

Plage de volume	Code couleur	Volume	Erreur systématique*		Erreur aléatoire*		Référence
0,5–10 µL	■ gris moyen (pour epT.I.P.S.® 20 µL)	1 µL	±2,5 %	±0,025 µL	±1,8 %	±0,018 µL	4861 000.015
		5 µL	±1,5 %	±0,075 µL	±0,8 %	±0,04 µL	
		10 µL	±1,0 %	±0,1 µL	±0,4 %	±0,04 µL	
5–100 µL	■ jaune (pour epT.I.P.S.® 200 µL)	10 µL	±2,0 %	±0,2 µL	±1,0 %	±0,1 µL	4861 000.023
		50 µL	±1,0 %	±0,5 µL	±0,3 %	±0,15 µL	
		100 µL	±0,8 %	±0,8 µL	±0,2 %	±0,2 µL	
15–300 µL	■ orange (pour epT.I.P.S.® 300 µL)	30 µL	±2,5 %	±0,75 µL	±0,7 %	±0,21 µL	4861 000.031
		150 µL	±1,0 %	±1,5 µL	±0,3 %	±0,45 µL	
		300 µL	±0,6 %	±1,8 µL	±0,2 %	±0,6 µL	
50–1.000 µL	■ bleu (pour epT.I.P.S.® 1.000 µL)	100 µL	±3,0 %	±3 µL	±0,6 %	±0,6 µL	4861 000.040
		500 µL	±1,0 %	±5 µL	±0,2 %	±1 µL	
		1.000 µL	±0,6 %	±6 µL	±0,2 %	±2 µL	
0,25–5 mL	■ violet (pour epT.I.P.S.® 5 mL)	500 µL	±3,0 %	±15 µL	±0,6 %	±3 µL	4861 000.058
		2.500 µL	±1,2 %	±30 µL	±0,3 %	±6,25 µL	
		5.000 µL	±0,6 %	±30 µL	±0,15 %	±7,5 µL	
0,5–10 mL	■ turquoise (pour epT.I.P.S.® 10 mL)	1.000 µL	±3,0 %	±30 µL	±0,6 %	±6 µL	4861 000.066
		5.000 µL	±0,8 %	±40 µL	±0,2 %	±10 µL	
		10.000 µL	±0,6 %	±60 µL	±0,15 %	±15 µL	

Eppendorf Xplorer® (multicanal, à volume variable, chargeur inclus)

Plage de volume	Code couleur	Volume	Erreur systématique*		Erreur aléatoire*		Référence 8 canaux	Référence 12 canaux
0,5–10 µL	■ gris moyen (pour epT.I.P.S.® 20 µL)	1 µL	±5,0 %	±0,05 µL	±3,0 %	±0,03 µL	4861 000.104	4861 000.112
		5 µL	±3,0 %	±0,15 µL	±1,5 %	±0,075 µL		
		10 µL	±2,0 %	±0,2 µL	±0,8 %	±0,08 µL		
5–100 µL	■ jaune (pour epT.I.P.S.® 200 µL)	10 µL	±2,0 %	±0,2 µL	±2,0 %	±0,2 µL	4861 000.120	4861 000.139
		50 µL	±1,0 %	±0,5 µL	±0,8 %	±0,4 µL		
		100 µL	±0,8 %	±0,8 µL	±0,25 %	±0,25 µL		
15–300 µL	■ orange (pour epT.I.P.S.® 300 µL)	30 µL	±2,5 %	±0,75 µL	±1,0 %	±0,3 µL	4861 000.147	4861 000.155
		150 µL	±1,0 %	±1,5 µL	±0,5 %	±0,75 µL		
		300 µL	±0,6 %	±1,8 µL	±0,25 %	±0,75 µL		
50–1.200 µL	■ vert moyen (pour epT.I.P.S.® 1.200 µL)	120 µL	±6,0 %	±7,2 µL	±0,9 %	±1,08 µL	4861 000.163	4861 000.171
		600 µL	±2,7 %	±16,2 µL	±0,4 %	±2,4 µL		
		1.200 µL	±1,2 %	±14,4 µL	±0,3 %	±3,6 µL		

* Donnée d'erreur, conforme à ENISO8655. s'applique seulement si les pointes Eppendorf d'origine sont usagées. Les caractéristiques techniques peuvent changer. Sous réserve d'erreurs et d'omissions.

Eppendorf Xplorer® plus

Eppendorf Xplorer® plus (monocanal, à volume variable, chargeur inclus)

Plage de volume	Code couleur	Volume	Erreur systématique*		Erreur aléatoire*		Référence
0,5–10 µL	■ gris moyen (pour epT.I.P.S.® 20 µL)	1 µL	±2,5 %	±0,025 µL	±1,8 %	±0,018 µL	4861 000.708
		5 µL	±1,5 %	±0,075 µL	±0,8 %	±0,04 µL	
		10 µL	±1,0 %	±0,1 µL	±0,4 %	±0,04 µL	
5–100 µL	■ jaune (pour epT.I.P.S.® 200 µL)	10 µL	±2,0 %	±0,2 µL	±1,0 %	±0,1 µL	4861 000.716
		50 µL	±1,0 %	±0,5 µL	±0,3 %	±0,15 µL	
		100 µL	±0,8 %	±0,8 µL	±0,2 %	±0,2 µL	
15–300 µL	■ orange (pour epT.I.P.S.® 300 µL)	30 µL	±2,5 %	±0,75 µL	±0,7 %	±0,21 µL	4861 000.724
		150 µL	±1,0 %	±1,5 µL	±0,3 %	±0,45 µL	
		300 µL	±0,6 %	±1,8 µL	±0,2 %	±0,6 µL	
50–1.000 µL	■ bleu (pour epT.I.P.S.® 1.000 µL)	100 µL	±3,0 %	±3 µL	±0,6 %	±0,6 µL	4861 000.732
		500 µL	±1,0 %	±5 µL	±0,2 %	±1 µL	
		1.000 µL	±0,6 %	±6 µL	±0,2 %	±2 µL	
0,25–5 mL	■ violet (pour epT.I.P.S.® 5 mL)	500 µL	±3,0 %	±15 µL	±0,6 %	±3 µL	4861 000.740
		2.500 µL	±1,2 %	±30 µL	±0,3 %	±6,25 µL	
		5.000 µL	±0,6 %	±30 µL	±0,15 %	±7,5 µL	
0,5–10 mL	■ turquoise (pour epT.I.P.S.® 10 mL)	1.000 µL	±3,0 %	±30 µL	±0,6 %	±6 µL	4861 000.759
		5.000 µL	±0,8 %	±40 µL	±0,2 %	±10 µL	
		10.000 µL	±0,6 %	±60 µL	±0,15 %	±15 µL	

Eppendorf Xplorer® plus (multicanal, à volume variable, chargeur inclus)

Plage de volume	Code couleur	Volume	Erreur systématique*		Erreur aléatoire*		Référence 8 canaux	Référence 12 canaux
0,5–10 µL	■ gris moyen (pour epT.I.P.S.® 20 µL)	1 µL	±5,0 %	±0,05 µL	±3,0 %	±0,03 µL	4861 000.767	4861 000.775
		5 µL	±3,0 %	±0,15 µL	±1,5 %	±0,075 µL		
		10 µL	±2,0 %	±0,2 µL	±0,8 %	±0,08 µL		
5–100 µL	■ jaune (pour epT.I.P.S.® 200 µL)	10 µL	±2,0 %	±0,2 µL	±2,0 %	±0,2 µL	4861 000.783	4861 000.791
		50 µL	±1,0 %	±0,5 µL	±0,8 %	±0,4 µL		
		100 µL	±0,8 %	±0,8 µL	±0,25 %	±0,25 µL		
15–300 µL	■ orange (pour epT.I.P.S.® 300 µL)	30 µL	±2,5 %	±0,75 µL	±1,0 %	±0,3 µL	4861 000.805	4861 000.813
		150 µL	±1,0 %	±1,5 µL	±0,5 %	±0,75 µL		
		300 µL	±0,6 %	±1,8 µL	±0,25 %	±0,75 µL		
50–1.200 µL	■ vert moyen (pour epT.I.P.S.® 1.200 µL)	120 µL	±6,0 %	±7,2 µL	±0,9 %	±1,08 µL	4861 000.821	4861 000.830
		600 µL	±2,7 %	±16,2 µL	±0,4 %	±2,4 µL		
		1.200 µL	±1,2 %	±14,4 µL	±0,3 %	±3,6 µL		

* Donnée d'erreur, conforme à ENISO8655. s'applique seulement si les pointes Eppendorf d'origine sont usagées. Les caractéristiques techniques peuvent changer. Sous réserve d'erreurs et d'omissions.

Eppendorf Easypet® 3

Description	Référence
Easypet® 3 , avec. alimentation électrique et batterie rechargeable au Lithium-polymer, support mural, support pour étagère, et membranes de filtration (non stérilisées) 0,45 µm	4430 000.018
Membrane de filtration , stérile, 0,45 µm, les 5	4421 601.009
Membrane de filtration , stérile, 0,2 µm, les 5	4430 606.005
Batterie rechargeable au lithium-polymère pour Easypet® 3	4430 605.009
Portoir Pour Pipettes , pour un Eppendorf Easypet® 3, pour support mural, ruban adhésif inclus	4430 604.002

Eppendorf Pipet Helper®

Description	Référence
Pipet Helper® , 0,1–100 mL	4423 000.010
Membrane de filtration , pour Pipet Helper®, 3 µm, non stérilisée, (lot de 10)	4423 601.014

Système de Support de Pipettes Eppendorf

Description	Référence
Carrousel Pipettes 2 , pour 6 Eppendorf Research®, Eppendorf Research® plus, Eppendorf Reference®, Eppendorf Reference® 2 or Biomaster®. Des supports de pipette sont disponibles en option	3116 000.015
Carrousel Chargeur 2 , pour 6 Eppendorf Xplorer® ou Eppendorf Xplorer® plus, adaptateur secteur compris. D'autres supports (pour pipettes ou chargeurs) sont disponibles en option	3116 000.023
Portoir de Chargeurs 2 , pour une Eppendorf Xplorer® ou une Eppendorf Xplorer® plus. S'utilise avec l'adaptateur secteur fourni avec l'Eppendorf Xplorer® ou l'Eppendorf Xplorer® plus	3116 000.031
Portoir de Chargeurs 2 , pour une Eppendorf Multipette® E3/E3x ou Multipette® stream/Xstream. S'utilise avec l'adaptateur secteur fourni avec l'Eppendorf Multipette® E3/E3x ou Multipette® stream/Xstream	3116 000.040
Portoir de Pipettes 2 , pour une Eppendorf Multipette® M4, sans fonction de chargements. D'autres supports de pipette sont disponibles en option	3116 000.058
Support de Pipettes 2 , pour une Eppendorf Research®, Eppendorf Research® plus, Eppendorf Reference®, Eppendorf Reference® 2 ou Biomaster®, pour Carrousel Pipettes 2 et Carrousel Chargeur 2 ou montage mural, bande adhésive comprise	3116 000.112
Support de Pipettes 2 , pour un Eppendorf Xplorer® ou Eppendorf Xplorer® plus, pour Carrousel Pipettes 2 ou montage mural, bande adhésive comprise, sans fonctionnalité de chargement	3116 000.120
Support de Pipettes 2 , pour une Eppendorf Multipette® E3/E3x ou Multipette® stream/Xstream, pour Carrousel Pipettes 2 ou montage mural, bande adhésive incluse, sans fonction chargement	3116 000.139
Support de Pipettes 2 , pour une Eppendorf Multipette® M4, pour Carrousel Pipettes 2 et Carrousel Chargeur 2 ou montage mural, bande adhésive comprise, sans fonctionnalité de chargement	3116 000.147
Support de Chargeur 2 , pour une Eppendorf Xplorer® ou Eppendorf Xplorer® plus, pour Carrousel Chargeur 2, avec fonctionnalité de chargement	3116 602.007
Support de Chargeur 2 , pour une Eppendorf Multipette® E3/E3x ou Multipette® stream/Xstream, pour Carrousel Chargeur 2, avec fonctionnalité de chargement	3116 603.003

Eppendorf Multipette® M4

Description	Référence
Multipette® M4 support (mural et / ou portoir-carrousel) inclus	4982 000.012
Multipette® M4 Starter Kit , Multipette® M4, Combitip Rack, pack d'assortiment de Combitips	4982 000.314

Multipette® E3/E3x

Description	Référence
Multipette® E3 avec adaptateur de chargement et 2 packs assortis de Combitips advanced®	4987 000.010
Multipette® E3 avec support chargeur, 2 packs assortis de Combitips advanced® et socle de chargement	4987 000.371
Multipette® E3x avec adaptateur de chargement et 2 packs assortis de Combitips advanced®	4987 000.029
Multipette® E3x avec support chargeur, 2 packs assortis de Combitips advanced® et socle de chargement	4987 000.380

Combitips advanced®

Volume	Code couleur	Référence Eppendorf Quality boîte de 100 unités (4 sachets de 25 pièces)	Référence PCR clean*1 boîte de 100 pièces, 4 sachets (fermeture zip) de 25 pièces	Référence Eppendorf Biopur®*2 boîtes de 100 pièces (sous blister individuel)	Référence Forensic DNA Grade boîte de 100 unités (sous blister individuel)
0,1 mL	☐ blanc	0030 089.405	0030 089.766	0030 089.618	–
0,2 mL	■ bleu clair	0030 089.413	0030 089.774	0030 089.626	–
0,5 mL	■ violet	0030 089.421	0030 089.782	0030 089.634	–
1 mL	■ jaune	0030 089.430	0030 089.790	0030 089.642	0030 089.855
2,5 mL	■ vert	0030 089.448	0030 089.804	0030 089.650	0030 089.863
5 mL	■ bleu	0030 089.456	0030 089.812	0030 089.669	0030 089.871
10 mL	■ orange	0030 089.464	0030 089.820	0030 089.677	–
25 mL*3	■ rouge	0030 089.472	0030 089.839	0030 089.685	–
50 mL*3	■ gris clair	0030 089.480	0030 089.847	0030 089.693	–
Accessories					
Adaptateur 25 mL (1 pc.)	■ rouge	0030 089.715			
Adaptateur 25 mL (7 pcs.)	■ rouge			0030 089.731	
Adaptateur 50 mL (1 pc.)	■ gris clair	0030 089.723			
Adaptateur 50 mL (7 pcs.)	■ gris clair			0030 089.740	
Combitip Rack (pour 8 Combitips advanced®, 0,1 mL–10 mL)		0030 089.758			
Assortiment de Combitips advanced® (1 Combitip de chaque taille, adaptateurs inclus)		0030 089.936			

*1 PCR clean : certifié par lot exempt d'ADN humain, de DNase, de RNase et d'inhibiteurs de PCR.

*2 Eppendorf Biopur® : certifié par lot, stérile et exempt ADN humain et bactériel, DNase, RNase, inhibiteurs PCR, ATP, pyrogènes

*3 4 boîtes de 25 pièces chacune. Chaque boîte contient un adaptateur.

Eppendorf Biomaster®

Description	Référence
Kit de pipettes Biomaster® , contenant 1 pipette Biomaster 4830 avec sélection de volume continue de 1–20 µL et 1 boîte de 96 Mastertips	4830 000.017
Mastertip® , contenant un piston prêt à l'emploi et 5 racks de 96 pointes	0030 001.320

Eppendorf Varipette®

Description	Référence
Eppendorf Varipette® 4720 , avec gamme de sélection de volume continue de 1–10 mL	4720 000.011
Eppendorf Varitips® S Starter Kit , se composant de 100 Maxitips, de 10 seringues, de 10 valves	0030 050.525
Eppendorf Varitips® P , pour le pipetage dans les petits flacons, 100 pièces	0030 048.130
Eppendorf Varitips® S seringues , 30 pièces	0030 050.533
Eppendorf Varitips® S , graduées, 200 pièces	0030 050.568
Eppendorf Varitips® S valve , 100 pièces	0030 050.541

Eppendorf Varispenser® 2/2x

Volume	Filetage	Adaptateur de filetage inclus	Référence
Varispenser® 2			
0,2–2 mL	GL 45	GL 25, GL 28/ S 28, GL 32, GL 38, S 40	4966 000.010
0,5–5 mL	GL 45	GL 25, GL 28/ S 28, GL 32, GL 38, S 40	4966 000.029
1–10 mL	GL 45	GL 25, GL 28/ S 28, GL 32, GL 38, S 40	4966 000.037
2,5–25 mL	GL 45	GL 32, GL 38, S 40	4966 000.045
5–50 mL	GL 45	GL 32, GL 38, S 40	4966 000.053
10–100 mL	GL 45	GL 32, GL 38, S 40	4966 000.061
Varispenser® 2x			
0,2–2 mL	GL 45	GL 25, GL 28/ S 28, GL 32, GL 38, S 40	4967 000.014
0,5–5 mL	GL 45	GL 25, GL 28/ S 28, GL 32, GL 38, S 40	4967 000.022
1–10 mL	GL 45	GL 25, GL 28/ S 28, GL 32, GL 38, S 40	4967 000.030
2,5–25 mL	GL 45	GL 32, GL 38, S 40	4967 000.049
5–50 mL	GL 45	GL 32, GL 38, S 40	4967 000.057
10–100 mL	GL 45	GL 32, GL 38, S 40	4967 000.065

Eppendorf Top Buret™

Description	Volume	Inclus, trois adaptateurs à diamètre extérieur (mm)	Référence
Eppendorf Top Buret™ M	2,5 mL par rotation	32, 38, 40	4965 000.017
Eppendorf Top Buret™ H	5,0 mL par rotation	32, 38, 40	4965 000.025
Tube propre et sec			4960 851.000

epMotion®

Description	Référence
epMotion® 96 , Pipette électronique semi-automatisée pour le traitement rapide & précis de microplaques à 96 canaux (sans commande iPod®), 100–240 V ±10 %/50–60 Hz ±5 %, 0,5–300 µL	5069 000.012
epMotion® 96 , Pipette électronique semi-automatisée, glissière à 2 positions, pour le traitement rapide & précis de microplaques à 96 canaux (sans commande iPod®), 100–240 V ±10 %/50–60 Hz ±5 %, 0,5–300 µL	5069 000.110
epMotion® 96xl , Pipette électronique semi-automatisée pour le traitement rapide & précis de microplaques à 96 canaux (sans commande d'iPod), 5–1.000 µL	5069 000.209
epMotion® 96xl , Pipette électronique semi-automatisée, glissière à 2 positions, pour le traitement rapide & précis de microplaques à 96 canaux (sans commande iPod), 5–1.000 µL	5069 000.306
epMotion® 5070 EasyCon , système de boîtier complet, avec Logiciel et assistant LH Eppendorf EasyCon, epBlue™, souris, poubelle, 100–240 V ±10 %/50–60 Hz ±5 %, 1 µL–1 mL	5070 006.032
epMotion® 5070 MultiCon , boîtier complet, système avec Eppendorf MultiCon, logiciel epBlue™ et assistant LH, clavier, souris, poubelle, 100–240 V ±10 %/50–60 Hz ±5 %, 1 µL–1 mL	5070 000.282
epMotion® 5070f EasyCon , système avec Logiciel et assistant LH Eppendorf EasyCon, epBlue™, souris, poubelle, 100–240 V ±10 %/50–60 Hz ±5 %, 1 µL–1 mL	5070 006.108
epMotion® 5070f MultiCon , système avec Eppendorf MultiCon, logiciel epBlue™ et assistant LH, clavier, souris, poubelle, 100–240 V ±10 %/50–60 Hz ±5 %, 1 µL–1 mL	5070 000.283
epMotion® 5073l EasyCon , système de boîtier complet, avec Logiciel et assistant LH Eppendorf EasyCon, epBlue™, souris, poubelle, 100–240 V ±10 %/50–60 Hz ±5 %, 1 µL–1 mL	5073 000.582
epMotion® 5073l MultiCon , boîtier complet, système avec Eppendorf MultiCon, logiciel epBlue™ et assistant LH, clavier, souris, poubelle, 100–240 V ±10 %/50–60 Hz ±5 %, 1 µL–1 mL	5073 000.590
epMotion® 5073lc EasyCon , CleanCap, système avec Logiciel et assistant LH Eppendorf EasyCon, epBlue™, souris, poubelle, 100–240 V ±10 %/50–60 Hz ±5 %, 1 µL–1 mL	5073 000.604
epMotion® 5073lc MultiCon , CleanCap, système avec Eppendorf MultiCon, logiciel epBlue™ et assistant LH, clavier, souris, poubelle, 100–240 V ±10 %/50–60 Hz ±5 %, 1 µL–1 mL	5073 000.612
epMotion® 5073m EasyCon , boîtier complet, système avec Eppendorf EasyCon, MagSep module, Eppendorf ThermoMixer®, logiciel et assistant epBlue™, souris, poubelle, 100–240 V ±10 %/50–60 Hz ±5 %, 1 µL–1 mL	5073 000.787
epMotion® 5073m MultiCon , boîtier entièrement clos, système avec Eppendorf MultiCon, MagSep module, Eppendorf ThermoMixer®, logiciel et assistant Prep epBlue™, clavier, souris, poubelle, 100–240 V ±10 %/50–60 Hz ±5 %, 1 µL–1 mL	5073 000.795
epMotion® 5073mc EasyCon , CleanCap, système avec Eppendorf EasyCon, MagSep module, Eppendorf ThermoMixer®, CleanCap, logiciel et assistant epBlue™, souris, poubelle, 100–240 V ±10 %/50–60 Hz ±5 %, 1 µL–1 mL	5073 000.809
epMotion® 5073mc MultiCon , CleanCap, système avec Eppendorf MultiCon, MagSep module, Eppendorf ThermoMixer®, CleanCap, logiciel et assistant epBlue™, souris, poubelle, 100–240 V ±10 %/50–60 Hz ±5 %, 1 µL–1 mL	5073 000.817
epMotion® 5075l , appareil de base avec logiciel epBlue™ souris, poubelle, 100–240 V ±10 %/50–60 Hz ±5 %, 1 µL–1 mL	5075 000.301
epMotion® 5075l avec CleanCap , 100–240 V/50–60 Hz, incluant MultiCon all-in-one PC, logiciel epBlue, Assistant LH, clavier, souris et poubelle	sur demande
epMotion® 5075v , appareil de base avec système de vide, poignée, cadre vac 2, support de cadre vac, logiciel epBlue™, souris, poubelle, 100–240 V ±10 %/50–60 Hz ±5 %, 1 µL–1 mL	5075 000.303
epMotion® 5075v avec CleanCap , avec système de vide inclus, 100–240 V/50–60 Hz, incluant MultiCon all-in-one PC, logiciel epBlue, clavier, souris, pince de transport, cadre vac 2, support de cadre vac et poubelle	sur demande
epMotion® 5075t , appareil de base avec Eppendorf ThermoMixer®, logiciel epBlue™, souris, poubelle, 100–240 V ±10 %/50–60 Hz ±5 %, 1 µL–1 mL	5075 000.302
epMotion® 5075t avec CleanCap , avec Thermomixer inclus, 100–240 V/50–60 Hz, incluant MultiCon all-in-one PC, logiciel epBlue, clavier, souris et poubelle	sur demande
epMotion® 5075vt , appareil de base avec système de vide, poignée, cadre vac 2, support de cadre vac, Eppendorf ThermoMixer®, logiciel epBlue™, souris, poubelle, 100–240 V ±10 %/50–60 Hz ±5 %, 1 µL–1 mL	5075 000.304
epMotion® 5075vt avec CleanCap , avec système de vide et ThermoMixer inclus, 100–240 V/50–60 Hz, incluant MultiCon all-in-one PC, logiciel epBlue, clavier, souris, pince de transport, cadre vac 2, support de cadre vac et poubelle	sur demande
epMotion® 5075m , appareil de base avec Module MagSep, Eppendorf ThermoMixer®, logiciel epBlue™, souris, poubelle, 100–240 V ±10 %/50–60 Hz ±5 %, 1 µL–1 mL	5075 000.305
epMotion® 5075m avec CleanCap , avec Thermomixer et module MagSep inclus, 100–240 V/50–60 Hz, incluant MultiCon all-in-one PC, logiciel epBlue, Assistant PREP, clavier, souris et poubelle	sur demande

> Pour les accessoires, consommables, options de mise à niveau, et entretien des produits, rendez-vous sur : www.eppendorf.com.

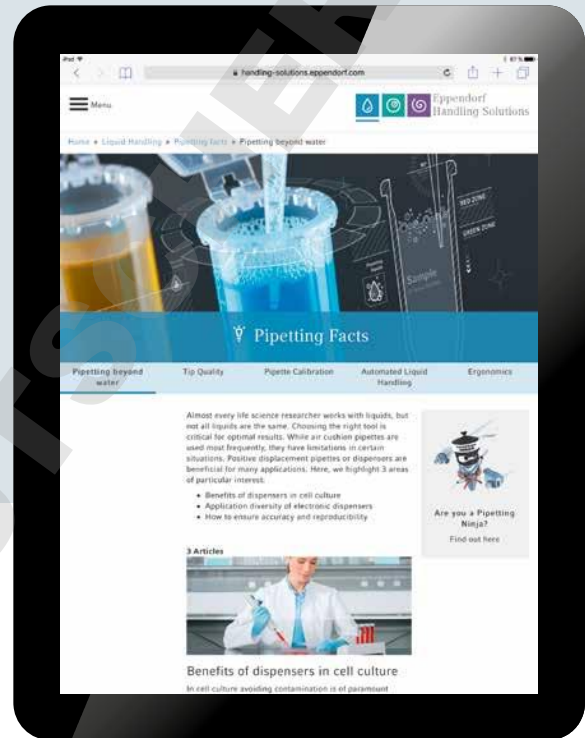
Solutions de manipulation Eppendorf

Vous travaillez avec des liquides problématiques ou vous souhaitez améliorer vos compétences de pipetage ?

Nous développons des produits et des solutions dans le domaine du Liquid Handling, Cell Handling et Sample Handling. Les résultats reproductibles, flux de travaux optimisés, compétences de pipetage et les défis de la culture cellulaire ne sont que quelques-uns des thèmes présentés en ligne.



> Pour en apprendre davantage sur le pipetage et vous amusez :
www.eppendorf.com/pipetting



Your local distributor: www.eppendorf.com/contact

Eppendorf France SAS · 60, route de Sartrouville · 78230 Le Pecq · France
eppendorf@eppendorf.fr · www.eppendorf.fr

www.eppendorf.com

epMotion® M5073/M5073c/5075m: This product and its use may be covered by one or more patents owned by Gen-Probe Incorporated. The purchase price for this product includes only limited, nontransferable rights under certain claims of certain patents owned by Gen-Probe Incorporated to use this product for research purposes only. No other rights are conveyed. Purchaser is not granted any rights under patents of Gen-Probe Incorporated to use this product for any commercial use. Further information regarding purchasing a license under patents of Gen-Probe Incorporated to use this product for any other purposes, including, without limitation, for commercial use, may be obtained by contacting Gen-Probe Incorporated, Attn: Business Development Department, 10210 Genetic Center Drive, San Diego, California 92121-4362, U.S.A.

Eppendorf®, the Eppendorf Brand Design, epServices® logo, epServices for Premium Performance®, Eppendorf Reference®, Eppendorf Pipet Helper®, Biomaster®, Biopur®, Multipette®, Eppendorf Research®, Eppendorf Xplorer®, PhysioCare Concept®, epT.I.P.S.®, Combitips advanced®, Varispenser®, Easypet®, ep Dualfilter T.I.P.S.®, Varipette®, Eppendorf Varitips®, Mastertip®, epMotion® and Eppendorf ThermoMixer® are registered trademarks of Eppendorf AG, Germany. Eppendorf TopBuret™, epBlue™, Eppendorf Quality™ and Eppendorf MagSep™ are trademarks of Eppendorf AG, Germany. U.S. Design Patents are listed on www.eppendorf.com/ip. All rights reserved, including graphics and pictures. Order No. APIP F12 030/FR2/1.1T/1117/SS0/K&R. Copyright © 2017 by Eppendorf AG.