



## Normes



TYPE 5  
13982-1



TYPE 6  
13034

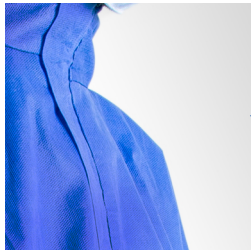


EN  
1149-5



EN  
1073-2

## Caractéristiques



Rabat autocollant  
pour une  
étanchéité totale



Capuche 3 pièces  
pour une liberté  
de mouvement



Manche raglan  
pour plus d'aisance



Poignets Jersey

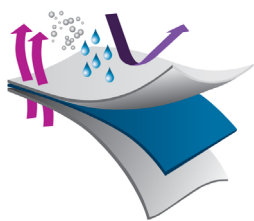


- Fermeture éclair à double sens
- Élastiques à la taille aux poignets et cheville pour un meilleur ajustement
- Matériau ultra respirant et un style ergonomique qui contribuent à réduire le risque de stress thermique
- Normée 1073-2 contre les particules radioactives
- Couleur bleu pour les travaux très salissants
- Coutures thermocollées à plat offrant une étanchéité optimale aux fibres amiante

# Matériau et Couture

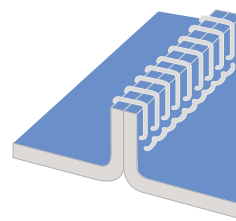
## MATÉRIAU SMS

Matériau en SMS offrant une haute respirabilité et un confort optimum



## COUTURE SURJETÉE

Pour une résistance mécanique soutenue. Convient pour les projections liquides légères et les particules sèches



4 FILS

## Applications

- Métiers du bois et bâtiment
- Industries des composites
- Nettoyage et maintenance industrielle
- Travaux de ponçage, d'isolation, d'entretien et de maintenance
- Environnements salissants, hygiène et visites d'usines
- Paintball

## Résultats des tests EN ISO 13935-2

Résistance des coutures

### Méthode de test

Résistance des coutures

### Résultats

100N

### Classe

3/6

## Résultats des tests EN ISO13982-1

Test de poussière combinaison entière

### Méthode de test

+A1 :2010 Type 5

Valeur moyenne de toutes les mesures de fuite totale vers l'intérieur L

3,98%

Valeur de la fuite vers l'intérieur totale par combinaison de protection Ls8/10

4,3%

Valeur de la fuite vers l'intérieur Ljmn 82/90

7,9%

## Référence

L

WL-CB-03

XL

WL-CB-04

XXL

WL-CB-05

WL-CB-0X



X50

