

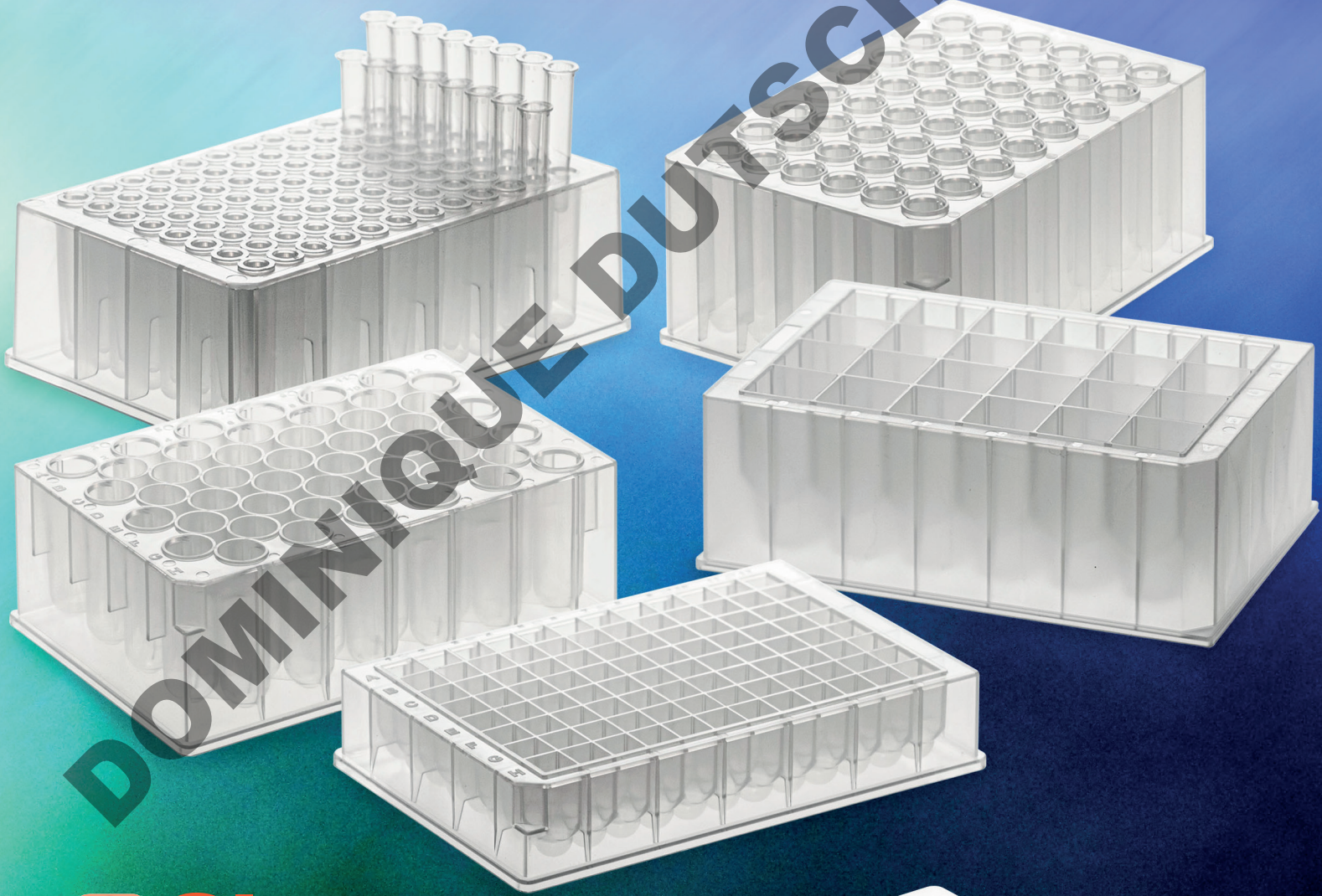
# T110

## Famille Deep Well

*Simport*

Toutes les plaques Deep Well Simport® 24, 48, 96 et 384 sont des plaques hautes performances répondant aux exigences les plus élevées de toutes les applications manuelles et automatisées.

- Conforme à SBS/ANSI
- Grande stabilité chimique
- Certifié DNase / Rnase et sans pyrogène
- Force de centrifugation durable maximale 4 000 g
- La différence de hauteur entre le centre et 4 angles est inférieure à 0,4 mm



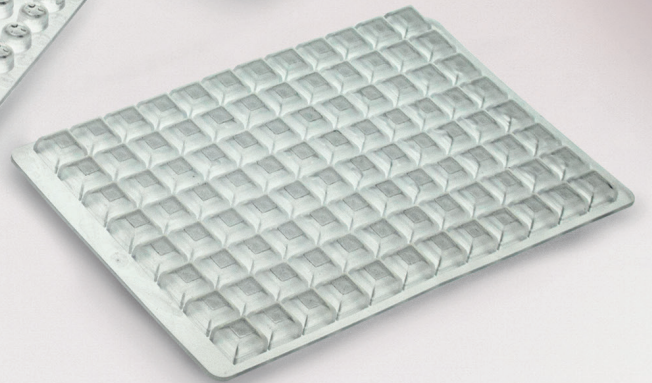
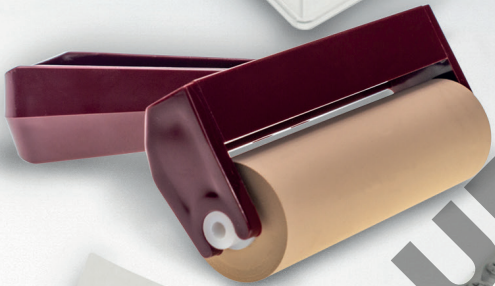
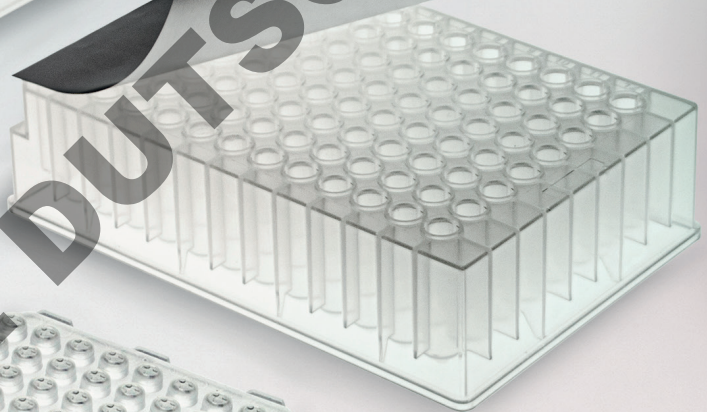
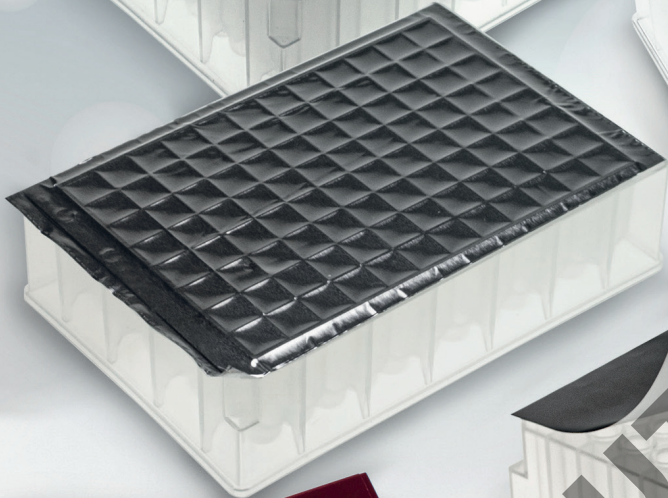
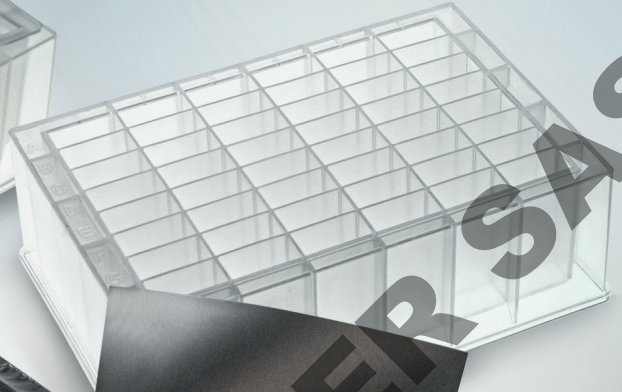
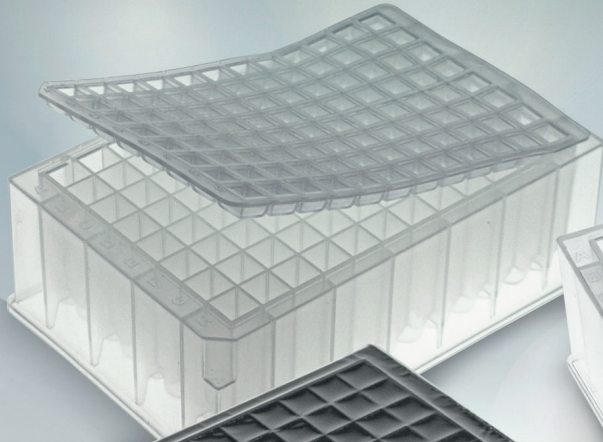
**Simport**  
Scientific inc.

Depuis 1975

Une entreprise  familiale Canadienne

[simport.com](http://simport.com)

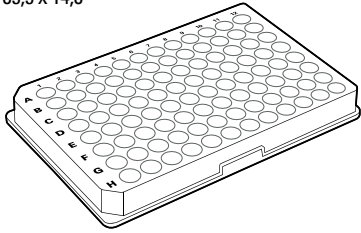
DOMINIQUE DUTSCHER SAS



# Puits rond

**Cat. No. T110-1**

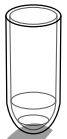
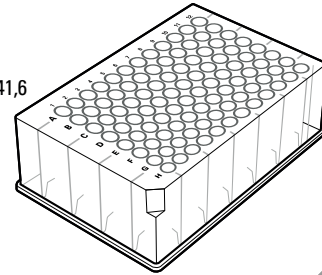
**Puits** 96  
**Forme** Fond en U  
**Taille mm** 127,8 x 85,5 x 14,8  
**Materiel** PP  
**Qté/Pq.** 10  
**Qté/Bte** 100



Forme du puit  
**Volume de 400 µl**


**Cat. No. T110-5**

**Puits** 96  
**Forme** U-bottom  
**Taille mm** 127,8 x 85,5 x 41,6  
**Materiel** PP  
**Qté/Pq.** 4  
**Qté/Bte** 24



Forme du puit  
**Volume de 1,2 ml**


\* Choix de 5 couleurs:

T110-5N  NATUREL

T110-5B  BLEU

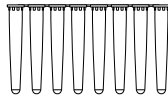
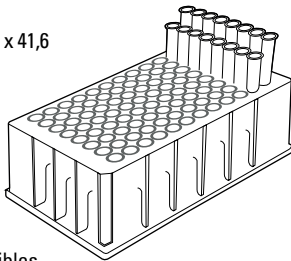
T110-5G  VERT

T110-5P  ROSE

T110-5Y  JAUNE

**Cat. No. T110-2**

**Puits** 96  
**Forme** Fond en V  
**Taille mm** 127,8 x 85,5 x 41,6  
**Materiel** PP  
**Qté/Pq.** 4  
**Qté/Bte** 24



**T110-15**  
 Barrette de remplacement  
 de 8 tubes

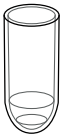
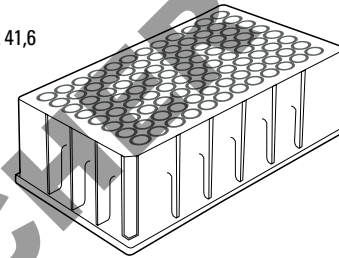


Forme du puit  
**Volume de 600 µl**

Bandes de puits amovibles

**Cat. No. T110-6**

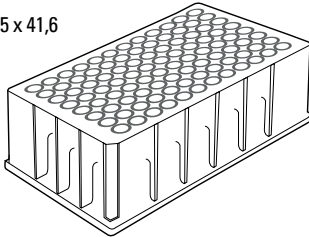
**Puits** 96  
**Forme** U-bottom  
**Taille mm** 127,8 x 85,5 x 41,6  
**Materiel** PP  
**Qté/Pq.** 4  
**Qté/Bte** 24



Forme du puit  
**Volume de 1,2 ml**

**Cat. No. T110-3**

**Puits** 96  
**Forme** Fond en V  
**Taille mm** 127,8 x 85,5 x 41,6  
**Materiel** PP  
**Qté/Pq.** 4  
**Qté/Bte** 24

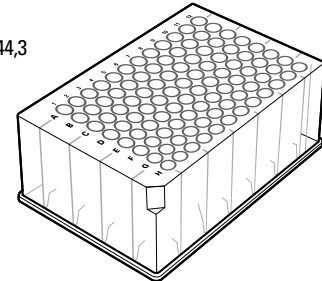


Forme du puit  
**Volume de 600 µl**

Bandes tubulaires fixes

**Cat. No. T110-8**

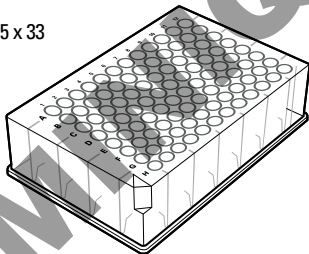
**Puits** 96  
**Forme** Fond en U  
**Taille mm** 127,5 x 85,4 x 44,3  
**Materiel** PP  
**Qté/Pq.** 10  
**Qté/Bte** 50



Forme du puit  
**Volume de 2 ml**

**Cat. No. T110-4**

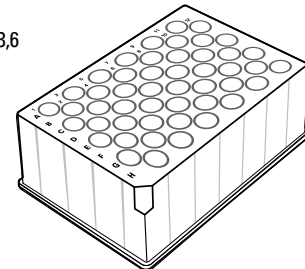
**Puits** 96  
**Forme** Fond en U  
**Taille mm** 127,8 x 85,5 x 33  
**Materiel** PP  
**Qté/Pq.** 10  
**Qté/Bte** 50



Forme du puit  
**Volume de 1,0 ml**

**Cat. No. T110-18**

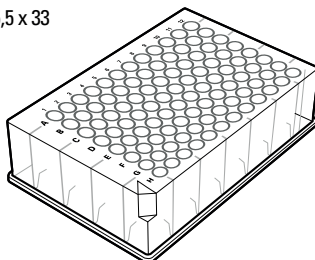
**Puits** 48  
**Forme** Fond en U  
**Taille mm** 127,8 x 85,5 x 43,6  
**Materiel** PP  
**Qté/Pq.** 10  
**Qté/Bte** 50



Forme du puit  
**Volume de 3,5 ml**

**Cat. No. T110-4V**

**Puits** 96  
**Forme** Fond en V  
**Taille mm** 127,8 x 85,5 x 33  
**Materiel** PP  
**Qté/Pq.** 10  
**Qté/Bte** 50



Forme du puit  
**Volume de 1,0 ml**

# Puits carré

**Cat. No. T110-7**

**Puits** 384

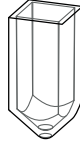
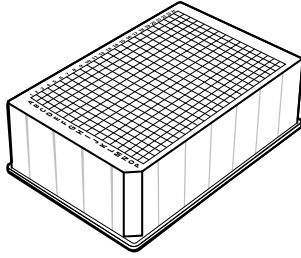
**Forme** Fond en V

**Taille mm** 127,8 x 85,5 x 41,6

**Matériel** PP

**Qté/Pq.** 4

**Qté/Bte** 24



Forme du puit  
Volume de 400 µl

**Cat. No. T110-29**

**Puits** 48

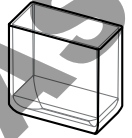
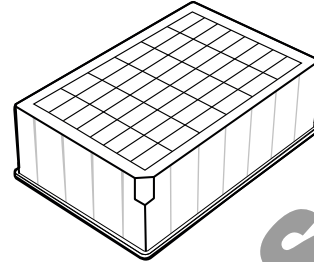
**Forme** Fond en V

**Taille mm** 127,8 x 85,5 x 44,2

**Matériel** PP

**Qté/Pq.** 24

**Qté/Bte** 96



Forme du puit  
Volume de 4,6 ml

**Cat. No. T110-10**

**Puits** 24

**Forme** Fond en U

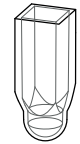
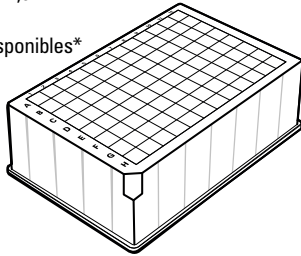
**Taille mm** 127,8 x 85,5 x 41,6

**Matériel** PP

**Color** 5 couleurs disponibles\*

**Qté/Pq.** 4

**Qté/Bte** 24



Forme du puit  
Volume de 2,1 ml

**Cat. No. T110-30**

**Puits** 96

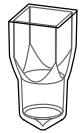
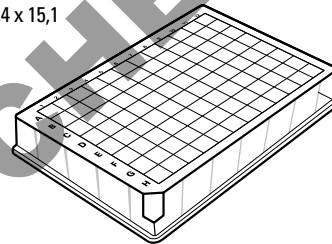
**Forme** Fond en V

**Taille mm** 127,8 x 85,4 x 15,1

**Matériel** PP

**Qté/Pq.** 10


**Qté/Bte** 100





Forme du puit  
Volume de 0,5 ml


\* Choix de 5 couleurs:

T110-10N  NATUREL

T110-10B  BLEU

T110-10G  VERT

T110-10P  ROSE

T110-10Y  JAUNE

**Cat. No. T110-23**

**Puits** 24

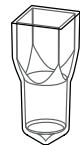
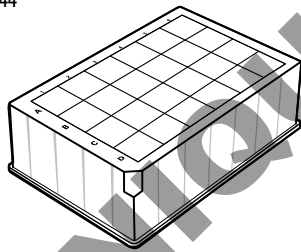
**Forme** Fond en V

**Taille mm** 127,8 x 85,5 x 44

**Matériel** PP

**Qté/Pq.** 10

**Qté/Bte** 50



Forme du puit  
Volume de 10 ml

**Cat. No. T110-32**

**Puits** 96

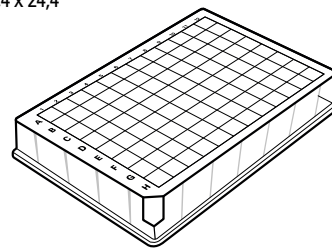
**Forme** Fond en U

**Taille mm** 127,8 x 85,4 x 24,4

**Matériel** PP

**Qté/Pq.** 20

**Qté/Bte** 100



Forme du puit  
Volume de 1,0 ml

**Cat. No. T110-28**

**Puits** 24

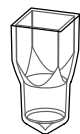
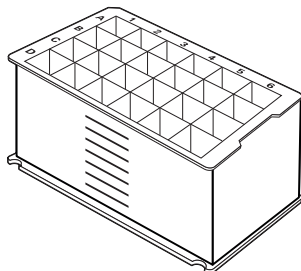
**Forme** Fond en V

**Taille mm** 127,8 x 85,5 x 63,2

**Matériel** PP

**Qté/Pq.** 2

**Qté/Bte** 50



Forme du puit  
Volume de 15 ml

**Cat. No. T110-34**

**Puits** 96

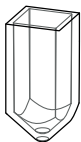
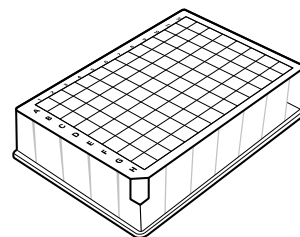
**Forme** Fond en V

**Taille mm** 127,5 x 85,4 x 31,6

**Matériel** PP

**Qté/Pq.** 10

**Qté/Bte** 50



Forme du puit  
Volume de 1,6 ml

# Puits carré

**Cat. No. T110-36**

**Puits 96**

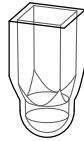
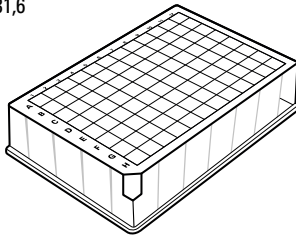
**Forme U-bottom**

**Taille mm 127,5 x 85,4 x 31,6**

**Materiel PP**

**Qté/Pq. 10**

**Qté/Bte 50**



Forme du puit  
Volume de 1,6 ml

**Cat. No. T110-47**

**Puits 96**

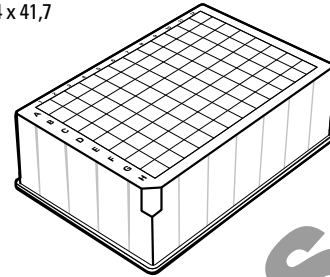
**Forme V-bottom**

**Taille mm 127,5 x 85,4 x 41,7**

**Materiel PP**

**Qté/Pq. 10**

**Qté/Bte 50**



Forme du puit  
Volume de 2,3 ml

**Cat. No. T110-40**

**Puits 96**

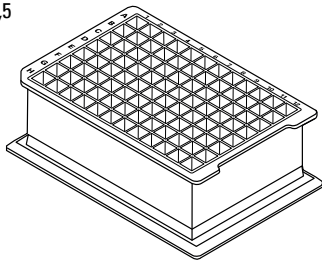
**Forme U-bottom**

**Taille mm 127 x 85 x 42,5**

**Materiel PP**

**Qté/Pq. 10**

**Qté/Bte 50**



Forme du puit  
Volume de 2,2 ml

**Cat. No. T110-49**

**Puits 384**

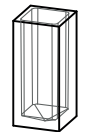
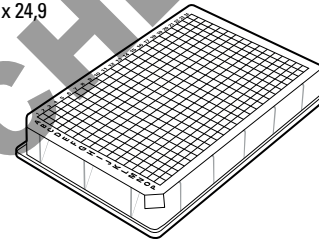
**Forme V-bottom**

**Taille mm 127,5 x 83,4 x 24,9**

**Materiel PP**

**Qté/Pq. 10**

**Qté/Bte 50**



Forme du puit  
Volume de 240 µl

**Cat. No. T110-42**

**Puits 96**

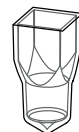
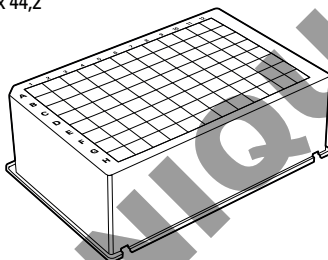
**Forme V-bottom**

**Taille mm 127,5 x 85,5 x 44,2**

**Materiel PP**

**Qté/Pq. 10**

**Qté/Bte 50**



Forme du puit  
Volume de 2,2 ml

**Cat. No. T110-100**

**Puits 384**

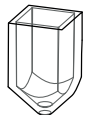
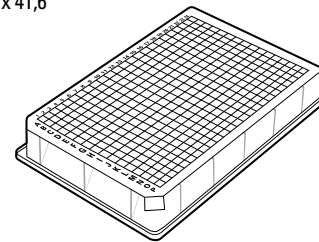
**Forme V-bottom**

**Taille mm 127,8 x 85,5 x 41,6**

**Materiel PP**

**Qté/Pq. 6**

**Qté/Bte 24**



Forme du puit  
Volume de 120 µl

**Cat. No. T110-45**

**Puits 96**

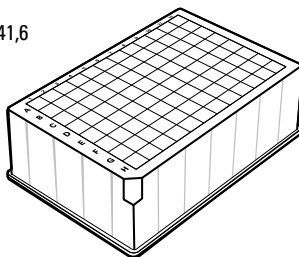
**Forme U-bottom**

**Taille mm 127,8 x 85,4 x 41,6**

**Materiel PP**

**Qté/Pq. 24**

**Qté/Bte 96**



Forme du puit  
Volume de 2,2 ml

**Cat. No. T110-200**

**Puits 384**

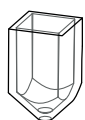
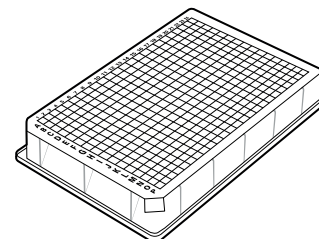
**Forme V-bottom**

**Taille mm 127,8 x 85,5 x 41,6**

**Materiel PP**

**Qté/Pq. 6**

**Qté/Bte 24**



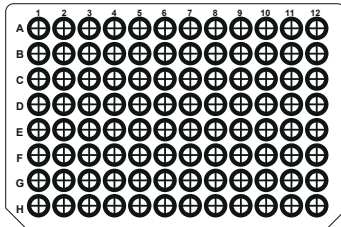
Forme du puit  
Volume de 200 µl

# Tapis d'étanchéité en silicone

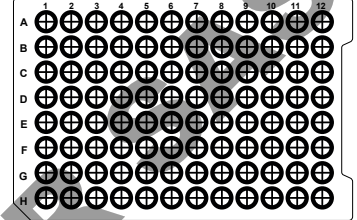
## Couvre-tapis imperméables pour plaques de puits profonds

Conçues pour s'adapter à la collection Simport® Deep Well, ces couvertures de tapis sont faites d'un plastique spécialement formulé assurant une grande flexibilité. Ils permettent un volume d'échantillon maximal dans chaque puits. Ils sont résistants au DMSO et aux tampons biologiques. Ils doivent être utilisés dans une plage de température de -80 °C à +80 °C.

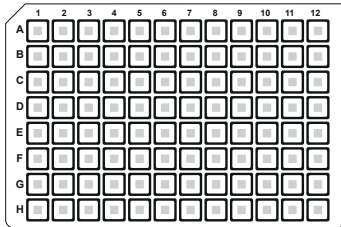
**Cat. No. T110-25**  
**Puits** 96 Rond  
**Pré-fendu** Non  
**A utiliser**  
**conjointement avec** 96 tapis rond  
**Qté/Pq.** -  
**Qté/Bte** 24



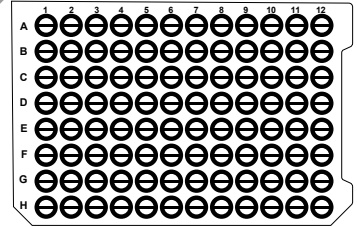
**Cat. No. T110-61**  
**Puits** 96 Rond  
**Pré-fendu** Oui  
**A utiliser** T110-1, T110-4  
**conjointement avec** et T110-4V  
**Qté/Pq.** 10  
**Qté/Bte** 50



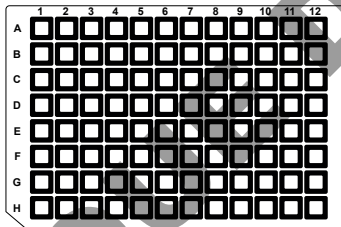
**Cat. No. T110-26**  
**Puits** 96 Square  
**Pré-fendu** Non  
**A utiliser**  
**conjointement avec** 96 tapis carré  
**Qté/Pq.** -  
**Qté/Bte** 24



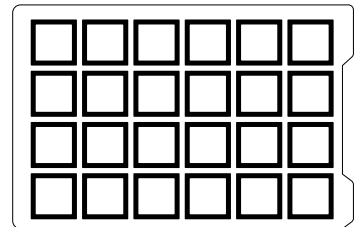
**Cat. No. T110-63**  
**Puits** 96 Rond  
**Pré-fendu** Oui  
**A utiliser**  
**conjointement avec** T110-8  
**Qté/Pq.** 10  
**Qté/Bte** 50



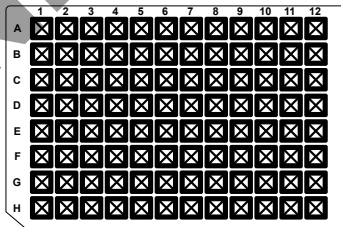
**Cat. No. T110-55**  
**Puits** 96 Carré  
**Pré-fendu** Non  
**A utiliser**  
**conjointement avec** 96 tapis carré  
**Qté/Pq.** 10  
**Qté/Bte** 50



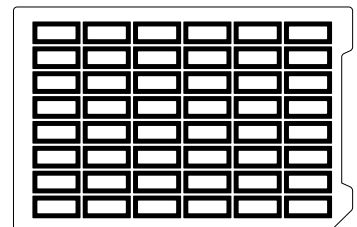
**Cat. No. T110-65**  
**Puits** 24 Carré  
**Pré-fendu** No  
**A utiliser** T110-23 et  
**conjointement avec** T110-28  
**Qté/Pq.** 10  
**Qté/Bte** 50



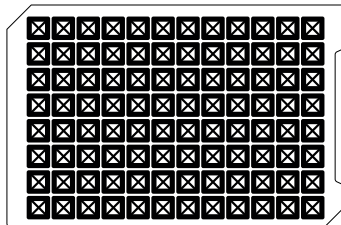
**Cat. No. T110-57**  
**Puits** 96 Carré  
**Pré-fendu** Oui  
**To be used in**  
**conjointement avec** 96 tapis carré  
**Qté/Pq.** 10  
**Qté/Bte** 50



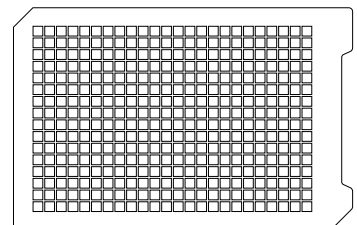
**Cat. No. T110-67**  
**Puits** 48 Carré  
**Pré-fendu** Non  
**A utiliser**  
**conjointement avec** T110-29  
**Qté/Pq.** 10  
**Qté/Bte** 50



**Cat. No. T110-59**  
**Puits** 96 Carré  
**Pré-fendu** Oui  
**A utiliser**  
**conjointement avec** 96 tapis carré  
**Qté/Pq.** 10  
**Qté/Bte** 50



**Cat. No. T110-69**  
**Puits** 384 Carré  
**Pré-fendu** Non  
**A utiliser**  
**conjointement avec** T110-49  
**Qté/Pq.** 10  
**Qté/Bte** 50



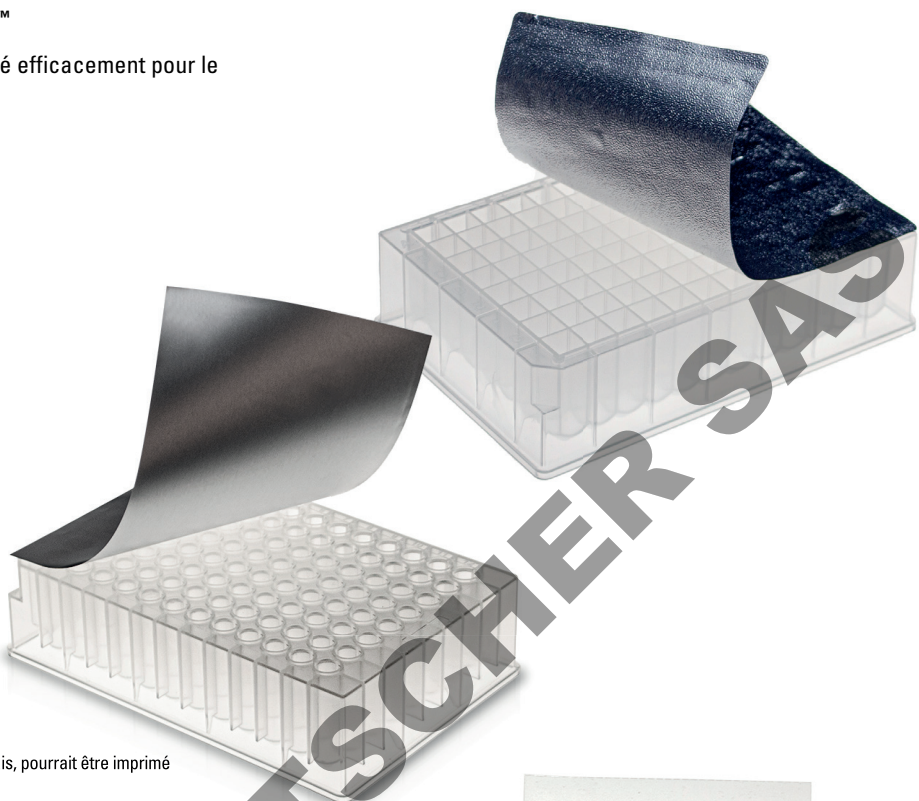
# Film d'étanchéité

## Films de thermoscellage SecureSeal™

Technologie de thermoscellage 100 % étanche. Utilisé efficacement pour le transport longue distance. Résistant au DMSO.

**Cat. No.** T329-5B  
**Température / Temps** 170-175 °C x 4-5 secondes  
**Taille / Épaisseur mm** 125 x 84, 0.18  
**Description** Utilisé avec la machine de thermoscellage; épais, peut être percé  
**Quantité** Pq. / 600

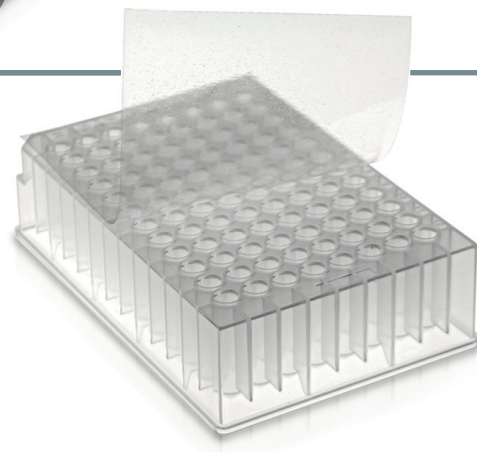
**Cat. No.** T329-5D  
**Température / Temps** 160-165 °C x 3-4 secondes  
**Taille / Épaisseur mm** 125 x 78, 0.03  
**Description** Utilisé avec la machine de thermoscellage; épais, pourrait être imprimé  
**Quantité** Pq. / 100



## SecureSeal™ Films d'étanchéité adhésifs

SecureSeal™ a un prix économique et présente l'avantage différentiel des languettes d'extrémité perforées et d'un support divisé en plusieurs parties qui permettent un positionnement facile et précis et une étanchéité sécurisée. Utilisez le rouleau Amplate™ T329-9 pour une étanchéité parfaite.

**Cat. No.** T329-3 non stérile et T329-4 stérile  
**Température / Temps** -40 °C +120 °C  
**Taille / Épaisseur mm** 2.0 mil  
**Description** Le film à base de polyester avec adhésif acrylique est inerte et donc compatible avec presque toutes les procédures de microplaques.  
**Quantité** Pq. / 100 Bte / 1000



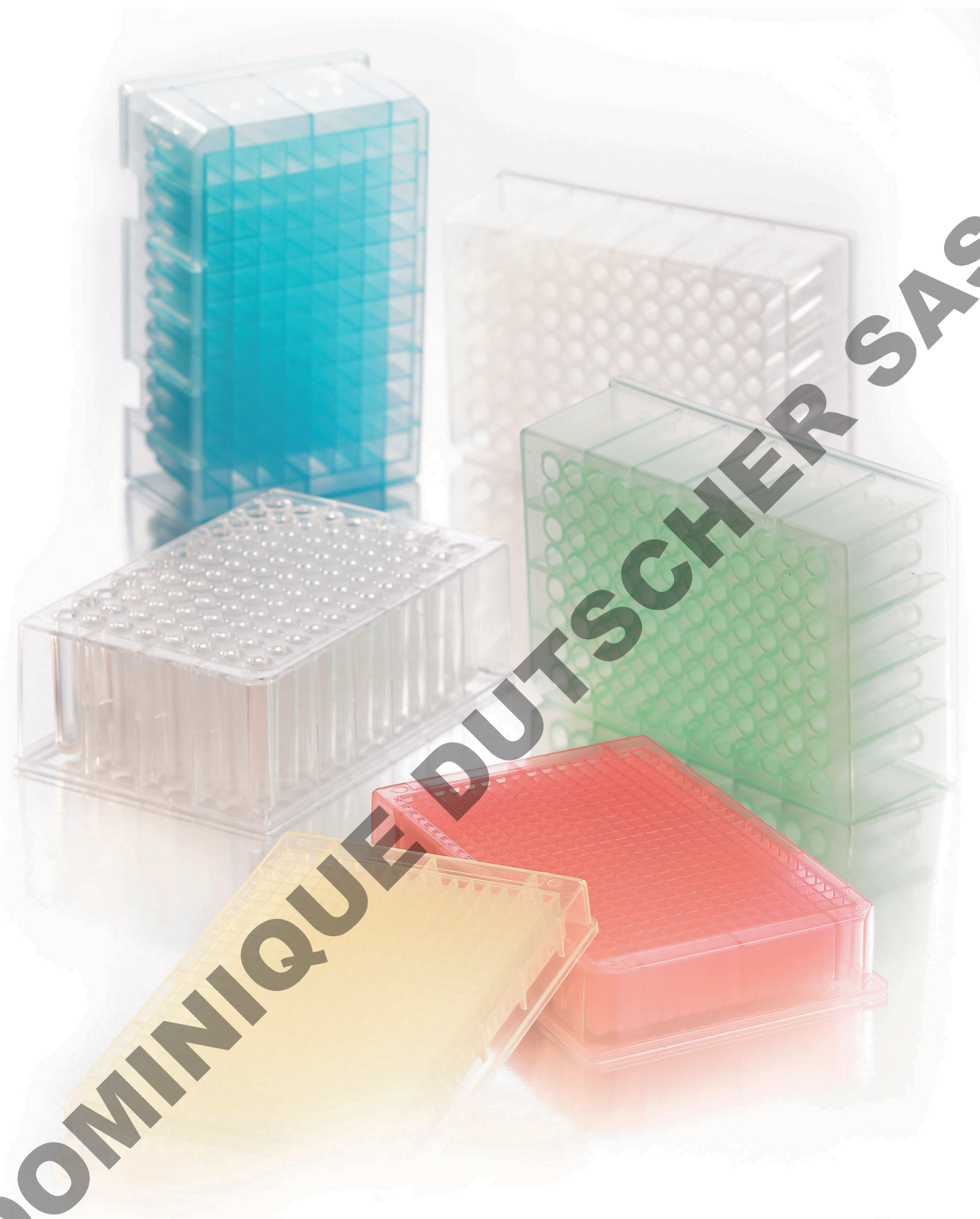
## T329-9 AMPLATE™ Rouleau

Assurez une étanchéité parfaite lorsque vous utilisez le film ou la feuille d'aluminium SecureSeal™ thermal sur les plaques PCR. Rouleau en caoutchouc mi-dur. Poignée robuste avec prise confortable réduisant la fatigue. Construction durable.



Cat. No	Largeur	Qté/Pq.
T329-9	10.16 cm (4 in.)	1

**DOMINIQUE DUTSCHER SAS**



Visitez notre site Web pour voir la collection de Deep Well Bioblock™



Une entreprise familiale Canadienne

2588 Bernard-Pilon  
Beloeil, Québec  
J3G 4S5  
Canada

T – 450 464-1723  
F – 450 464-3394  
info@simport.com  
www.simport.com

