

H122D+



Sorbonne à recirculation 1200 mm - 2 Modules - Passage 2 mains

CONFORMITÉ

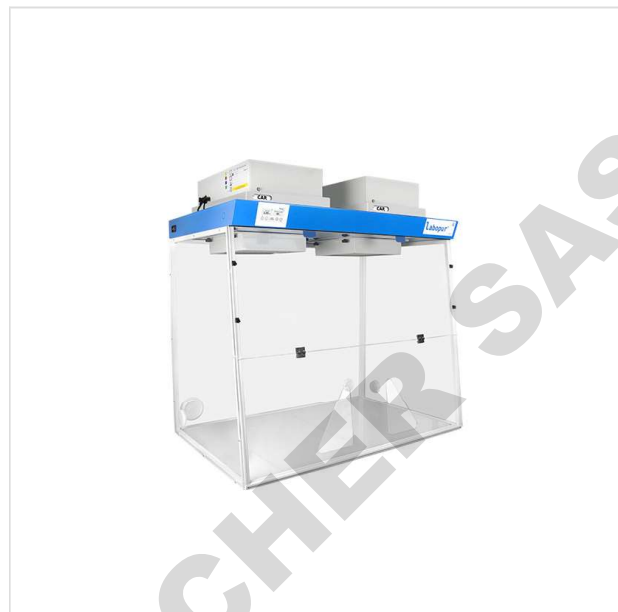
NF X 15-211 Classe 2

AVANTAGES

- Conforme norme CE
- Conforme à la norme NF X 15-211
- Stockage de produits inflammables, corrosifs et toxiques

MAIS AUSSI...

- Faible niveau acoustique du ventilateur
- Fenêtre de contrôle de la présence du filtre
- Facilité de remplacement du filtre
- Hottes homologuées à la norme NF X 15-211
- Hottes livrées prêtes à l'utilisation
- Opercules permettant l'introduction des câbles d'alimentation
- Parois transparentes sur tous les côtés offrant un éclairage optimal
- Passages de main ergonomiques
- Interface tactile FILTRALARME 5, fonctionnement du système de ventilation



CARACTÉRISTIQUES TECHNIQUES

Référence	H122D+	Compteur horaire	inclus
Conformité	NF X 15-211 Classe 2	Prise d'échantillonnage	inclus
Vitesse moyenne d'air en façade (m/s)	0,4 - 0,6	Paroi arrière transparente	inclus
Tension (volts)	220-240	Plan de travail en mélaminé	Option
Débit (m ³ /h)	180	Puissance électrique (watts)	63
Opercules pour passage alimentation	4	Puissance sonore du ventilateur dB(A) (hors flux d'air)	60.00
Mesureur de flux d'air	inclus	Code douanier	84146000
Guide des produits retenus	inclus		

PRODUITS COMPLÉMENTAIRES

- Filtre à charbon actif pour vapeurs aminées - pour anciens modèles de hottes type 200, 201, 210 et 211 (Réf : AMM200)
- Kit pour utilisation sans filtre à charbon actif - pour anciens modèles de hottes type 200, 201, 210 et 211 (Réf : CAR200)
- Filtre à charbon actif polyvalent pour vapeurs organiques et corrosives - pour anciens modèles de hottes type 200, 201, 210 et 211 (Réf : CORG201)
- Filtre à charbon actif pour vapeurs de formaldéhyde - pour anciens modèles de hottes type 200, 201, 210 et 211 (Réf : FOR200)
- Filtre HEPA pour hottes à filtration (Réf : HEP200)
- Filtre à charbon actif pour vapeurs organiques - pour anciens modèles de hottes type 200, 201, 210 et 211 (Réf : ORG200)
- Support pour filtre HEPA (Réf : SH200)
- Bac de rétention + Plan de travail mélaminé pour H12 (Réf : BB12)
- Bac de rétention + Plan de travail en verre feuilleté pour H12 (Réf : BV12)

OPTIONS

- Eclairage LED intérieur pour hotte à filtration (Réf : LUMI)
- Table/Armoire roulante pour H12 (Réf : TA12)
- Table roulante avec étagère amovible pour H12 (Réf : TR12)
- Table Tubulaire Fixe pour H12 (Réf : TTF12)
- Table Tubulaire roulante pour H12 (Réf : TTR12)

Référence	Dimensions extérieures H x L x P (mm)	Dimensions intérieures H x L x P (mm)	Poids (kg)
H122D+	1160 x 1200 x 750	935 x 1145 x 700	44.00