

Désignation

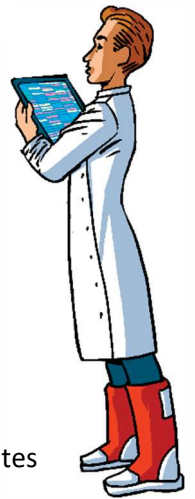
- Mocassins Agro Cloro S2 SRC

Référence

- 857074

Unité de vente

1 Paire



Description

Chaussures de sécurité agroalimentaire Cloro S2 SRC

Elles sont composées :

- D'une tige en microfibre.
- D'une doublure en tissu 3D hi-tech.
- D'un embout en acier résistant au choc (200J).
- D'une semelle bi-densité injectée.

Elles sont particulièrement recommandées comme chaussures de cuisine , mais également pour toutes autres utilisations agroalimentaires, dans le secteur de la santé ou les laboratoires.

Caractéristiques techniques

- Coloris : Blanc
- Doublure : SmellStop anti-odeurs et antibactérienne
- Type : Chaussure de sécurité basse
- Embout de sécurité : Métallique
- Intercalaire antiperforation : Sans
- Traitement de la matière : Hydrofuge
- ESD : Non
- Matière de la chaussure : Microfibre
- Matière de la semelle : Anti-fatigue AirTech
- EN ISO 20345 : S2 SRC
- Pointure : 43