

## 401 DRY - ASPIRATEURS MONOPHASÉS



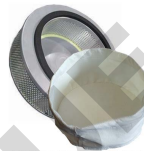
CÉRAMIQUE



ELECTRONIQUE



OPTIQUE



- ✓ Filtration très efficace
- ✓ Compact et mobile
- ✓ Fabrication complète en acier
- ✓ Déplacement facile
- ✓ Kit d'accessoires inclus
- ✓ Utilisation de sacs filtrants possible pour ensachage sécurisé des matériaux aspirés
- ✓ Filtre absolu en classe H inclus
- ✓ Prise pour outils électriques
- ✓ Trois niveaux de filtration avec sachet filtrant, filtre à sac en classe M et filtre cartouche en classe H



### UNITÉ D'ASPIRATION

Tension	V - Hz	230
Puissance	kW	1.15
Protection électrique	IP	F
Dépression maximale	mmHg	2500
Débit d'air maximum	m³/h	180
Ø Diamètre embouchure	mm	38
Niveau sonore (EN ISO 3744)	dB(A)	72



### UNITÉ DE FILTRATION

Type de filtre	Sac	
Matériel filtrant - Classe	IEC 60335-2-69	M - PTFE
Filtre secondaire	Cartouche de sécurité	



### UNITÉ DE RÉCUPÉRATION

Capacité	l	20
----------	---	----



### VOLUME

Dimensions	cm	38x48x80h
Poids	kg	25



## UNITÉ D'ASPIRATION

L'aspiration est générée par un moteur By-pass à charbon, actionné par un interrupteur indépendant placé dans la tête métallique insonorisée avec du matériel anti-bruit



## UNITÉ DE FILTRATION

Trois niveaux de filtration pour une efficacité maximale en aspiration : premier niveau avec sac en classe M, deuxième filtre sac en classe M avec revêtement PTFE, filtre absolu à cartouche en classe H. Indication de saturation du filtre incluse.



## UNITÉ DE RÉCUPÉRATION

Le matériel aspiré est récolté dans un cuve en acier, qui peut être facilement vidé.



## EN OPTION

✓ CUVE EN ACIER INOX

DOMINIQUE DUTSCHER SAS