

Thermotrack Webserve

Surveillance et traçabilité de la température
de vos réfrigérateurs, chambres froides, laboratoires sur Internet.

Sondes Ethernet



Compatible avec :

Thermo Boutons



TB Net Connect



Fonctions Principales

- Surveillance et traçabilité de température de vos réfrigérateurs, chambres froides, magasins...
- Envoi d'alarmes par email, SMS, Pop Up en cas de dépassement de température
- Historique complet des températures de vos équipements

Avantages

- Différents types de sondes, 1 seule application
- Système multi sites, multi utilisateurs
- Centralisation et partage des données
- Système accessible depuis tout ordinateur
- Archivage sécurisé garanti 5 ans

Description

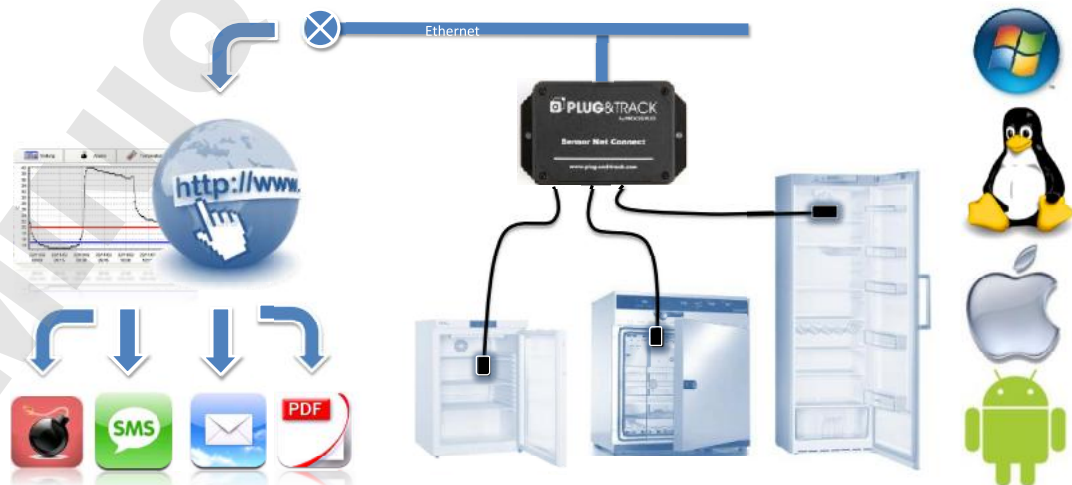
Thermotrack Webserve est une plateforme Internet dédiée à la surveillance vos réfrigérateurs, chambres froides, étuves, salles serveurs... en temps réel avec les Sensor Net Connect, ou en différé avec Thermo Boutons

Pas de logiciel à installer sur vos PC. Un login et un mot de passe vous suffisent pour accéder au site, paramétrer vos enregistreurs, vos seuils d'alarmes et consulter toutes les données enregistrées.

En cas de dépassement des seuils d'alarme, vous recevez un message par email ou SMS ou Pop Up sonore et visuelle.

Vous pouvez utiliser Thermotrack WebServe sur plusieurs sites. De n'importe quel ordinateur, sur votre iPhone, iPad, téléphone ou tablette Android, dans votre entreprise ou à l'extérieur, vous pouvez vérifier les relevés de températures.

Thermotrack Webserve archive automatiquement vos relevés sur nos serveurs sécurisés. Nous assurons les sauvegardes automatiques pendant 5 ans, les mises à jour régulières de la plateforme avec l'ajout régulier de nouvelles fonctions. Nous garantissons l'accès 24h/24, 7j/7



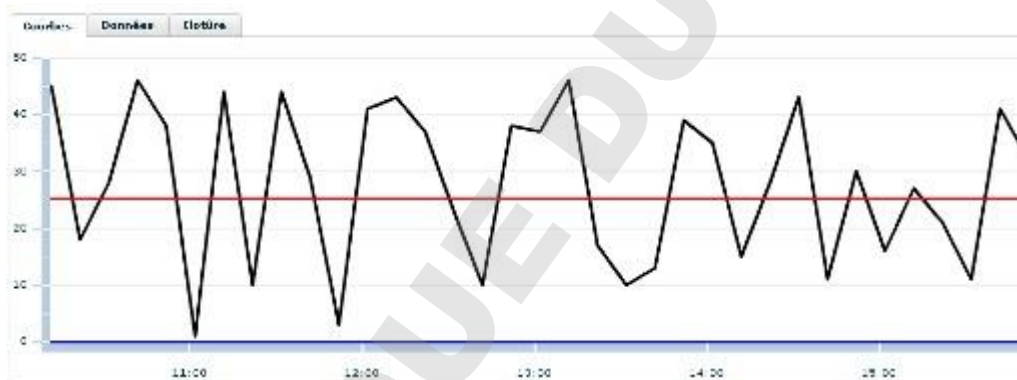
Fonctions détaillées

- Lecture des sondes sur Ethernet avec Sensor Net Connect
- Mission et relève des Thermo Boutons 21G, 22L, 22T et Hygro Boutons
- Archivage des données par Equipement
- Regroupement des Equipements par Zones et par Lieux
- Courbe des températures avec affichage des niveaux d'alarmes
- Historique des températures par équipement sur la période de votre choix
- Liste des températures avec point le plus haut, le plus bas, moyenne
- Liste des alarmes avec détail des actions correctives
- Bloc-Notes intégré pour ajouts de commentaires
- Impression des listes de température
- Impression des listes d'alarme
- Impression des courbes
- Export vers Excel
- Envoi périodique et automatique des courbes de température par email
- Gestion des préférences et droits utilisateurs :
 - Restrictions d'accès par Lieux, Zones ou Equipements
 - Langue (Français, Anglais, Espagnol, Allemand)
 - Format de dates
 - Format des températures (°C ou °F)
- Conservation des archives sur nos serveurs pendant 5 ans
- Accès sécurisé par login et mot de passe
- Conforme FDA - CFR21 Part 11

Mesures:

Minimum : 2.20 Maximum : 5.60
 Nombre : 13 Moyenne : 3.93

Date	Mesure
15/07/2012 09:54	5.6 °C
15/07/2012 09:55	5.4 °C
15/07/2012 09:56	5.1 °C
15/07/2012 09:57	4.8 °C
15/07/2012 09:58	4.5 °C
15/07/2012 09:59	4.2 °C
15/07/2012 10:00	3.9 °C
15/07/2012 10:01	3.6 °C
15/07/2012 10:02	3.4 °C
15/07/2012 10:03	3.1 °C
15/07/2012 10:04	2.8 °C
15/07/2012 10:05	2.5 °C
15/07/2012 10:06	2.2 °C



**CFR21
part 11**

Utilisez Thermotrack-Webserve dans vos magasins, restaurants, sites distants...

Vous pouvez créer autant d'utilisateurs que vous voulez. Vous groupez les équipements par Zones et par Lieux et vous décidez quels sont les équipements accessibles pour chaque utilisateur. C'est vous qui choisissez. Vous pouvez modifier ces paramètres comme vous le voulez.



Messages automatiques par Email, SMS ou Pop-Up Sonore en cas de dépassement des seuils d'alarme

Thermotrack Webserve vous prévient en cas de dépassement des seuils d'alarme, par Email, SMS ou Pop-Up. Vous choisissez les destinataires des messages pour chaque équipement sous surveillance. Les SMS sont envoyés directement par Thermotrack-Webserve. Vous n'avez pas besoin d'abonnement GSM supplémentaire

