

Désignation

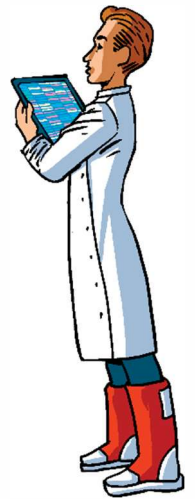
- Lames gélosées flore totale

Référence

- 853005B

Unité de vente

- 20 lames



Caractéristiques techniques

- lame double face : permet d'effectuer 2 tests en une manipulation
- lame pliante : facile à appliquer sur toute surface
- En fonction de la gélose, permet la recherche de différentes flores
- Gélose avec neutralisant : pour neutraliser l'action des désinfectants et des antiseptiques
- Simple d'utilisation
- Appliquer chacune des 2 faces, sur la surface, pendant 10 secondes
- Incuber la lame gélosée à 37 °C pendant 24 h par exemple dans la mini étuve spécifique lames gélosées
- Après 24h : interpréter les résultats avec la fiche d'interprétation fournie
- Gélose face 1 : PCA + TTC + Neutralisant (flore totale)
- Gélose face 2 : VRBL + Neutralisant (coliforme)

Conditions de stockage

- 10-25°C à l'abri de la lumière, jusqu'à la date d'expiration indiquée sur l'étiquette.
- À jeter si des signes de détérioration ou de contamination sont évidents.

Durée de vie : 9 mois