

## Spécifications du produit



### QTX423IMU-1CFR

Sartorius série Quintix Pro

Balance électronique d'analyse avec technologie de pesage monolithique, pour une utilisation en métrologie légale équipée de :

- Ecran couleur tactile 7 pouces
- Fonction d'ajustage entièrement automatique isoCAL
- Mise à niveau automatique
- Mode d'emploi numérique intégré
- Configuration des horaires de démarrage
- Edition de procès-verbaux conformes aux normes ISO/BPL et procès-verbaux configurables.
- Gestion des utilisateurs (Rôles, mots de passe configurables)
- Interfaces de communication USB et Ethernet
- Fonction Direct-PC
- Programmes d'application intégrés :  
détermination de masses volumiques, pesée d'animaux, formulation, comptage, contrôle +/-, statistiques, entre autres.
- Pesée sous socle
- Carter de protection résistant aux produits chimiques
- Chambre de pesée entièrement démontable

Etendue de pesée	420 g
Précision de lecture	1 mg
Echelon de vérification (e)	10 mg
Etendue de tarage (soustractive)	420 g
Temps de mesure - typique avec au max.	≤ 1 s
Répétabilité	≤ 1 mg
Ecart de linéarité max.	≤ 0,6 mg

Plateau de pesée diamètre	120 mm
Hauteur de la chambre de pesée	240 mm
Dimensions (LxPxH)	220x377x346 mm

Equipement en série/Contenu de la livraison :

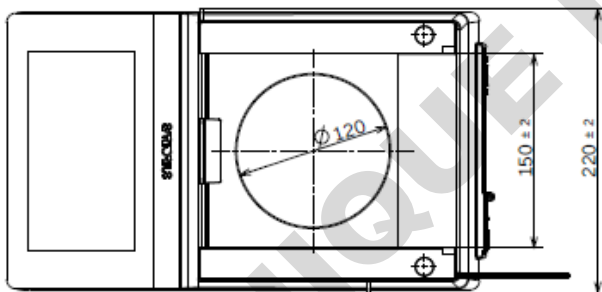
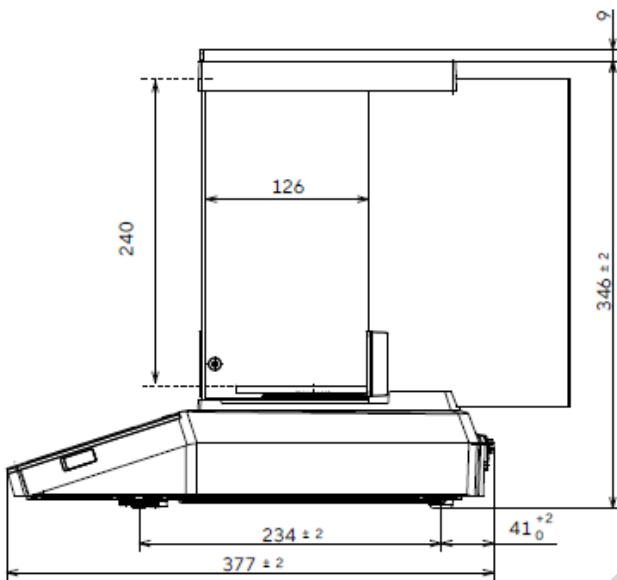
- Interfaces de données
  - 2 x USB-C
  - 1 x RJ45
  - 1 x RS232 (SubD9 broches)
- Housse de protection
- 1<sup>ère</sup> vignette et carnet métrologique

Accessoires :

- film de protection écran **YDC40**
- imprimante thermique ou transfert thermique **YDP30**
- imprimante matricielle **YDP50**
- kit détermination densité **YDK03**
- câble convertisseur (fonct. Batterie) **YCC-5V-15V**
- 2<sup>ème</sup> écran **YSD01**
- bouton/pédale de commande **YFS04**
- poids de calibration externe, avec certificat DAkkS (200g, classe E2) **YCW5228-02**



## Spécifications du produit



DOMINGUE DUTSCHER SAS