

Désignation

- Cellule de comptage NEUBAUER

Référence

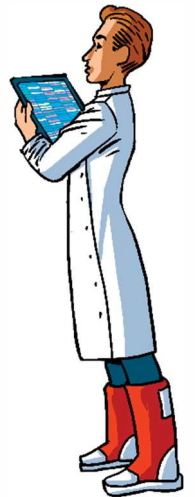
- 813001

Unité de vente : 10



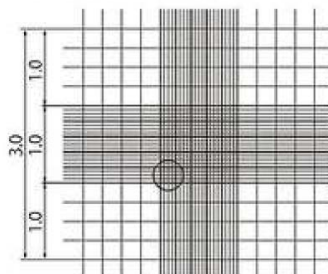
Description

- Plaque de comptage cellulaire jetable, type Neubauer
- Marque : Watson Bio Lab (177-112C)
- Plaque de compteur de cellules jetables
- Plus facile à compter car les cellules ne restent pas coincées sur les lignes de la grille
- Économique 4 points/plaque
- Conditionnement : 10 plaques/boîte, emballées dans un film plastique
- Fabriquée au Japon



Neubauer Improved

177-112C (改良ノイバウエルタイプ)



1/10mmdeep, 1/400 & 1/16sqmm

