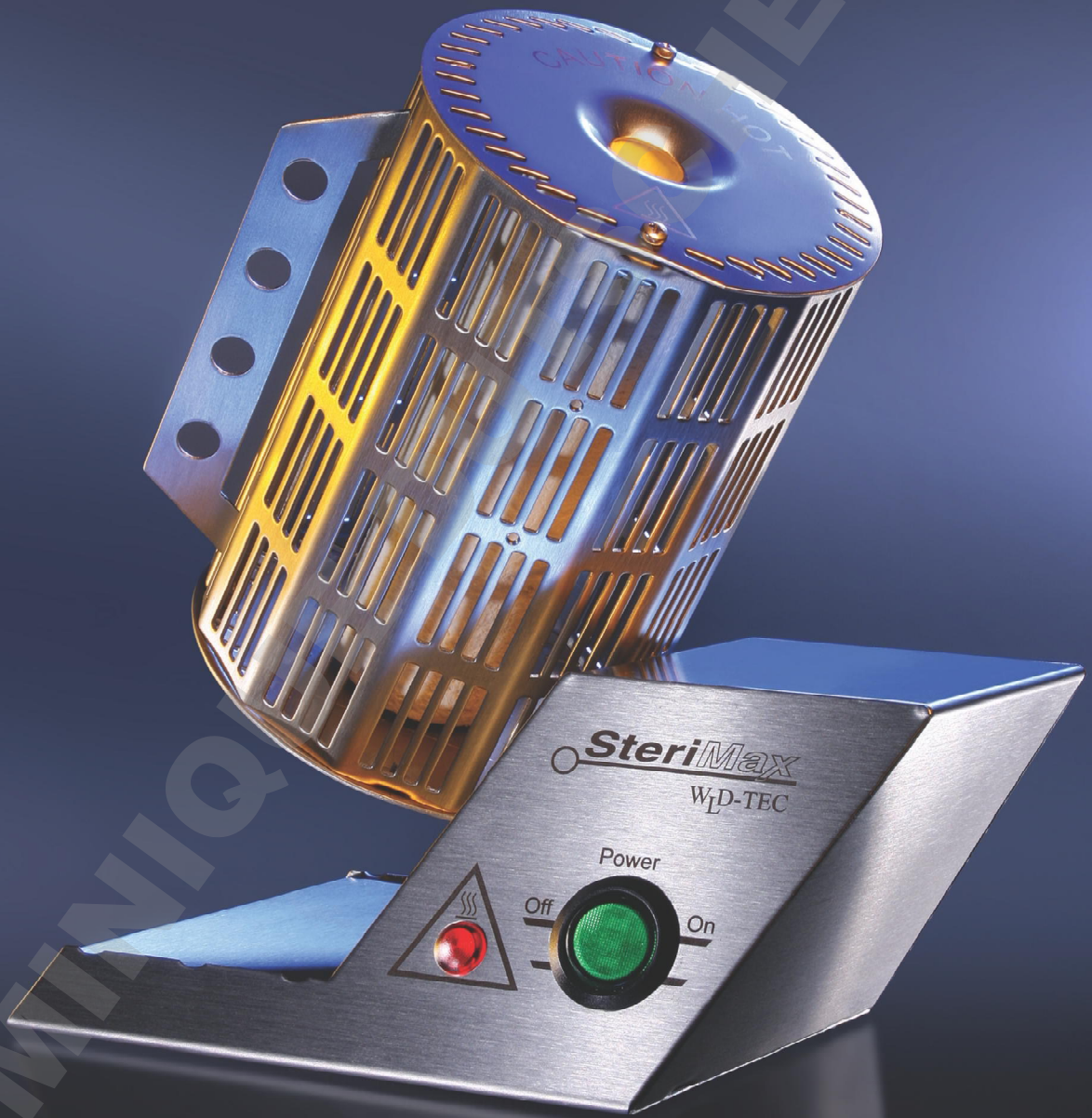


SteriMax



Ausglühen ohne Flamme

Annealing without Flame



Ausglühen ohne Flamme!

Das elektrische Ausglühsystem SteriMax eignet sich bestens zum Ausglühen von Impfösen, Nadeln und Instrumenten. Ideal für Labore und Sicherheitswerkbanken, in denen Gas und offene Flammen nicht verwendet werden dürfen.

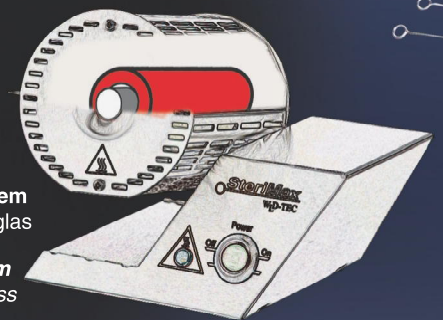
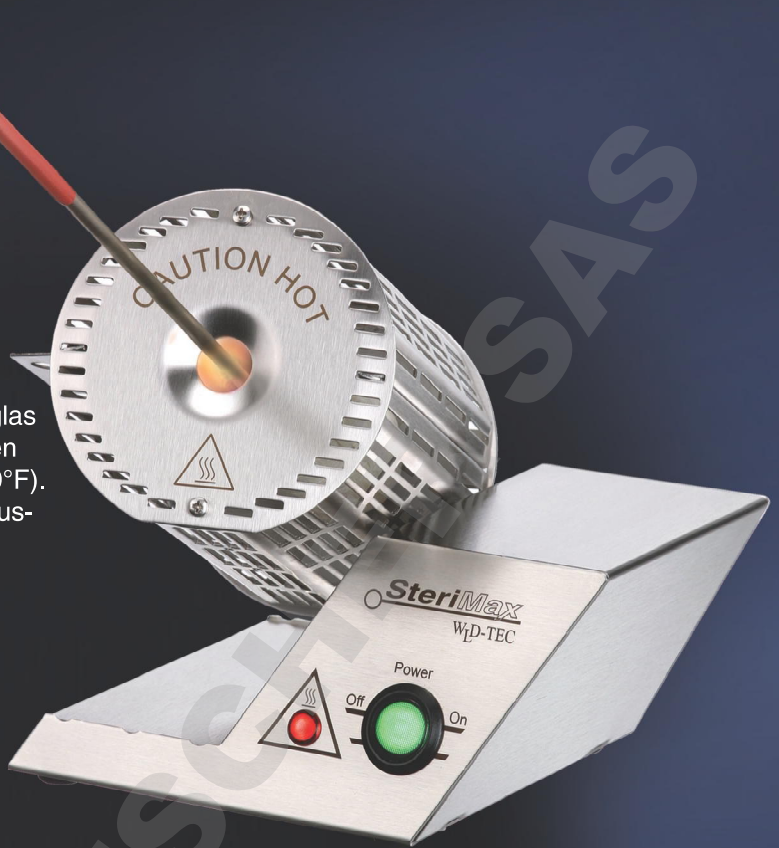
Widerstandsfähig

Das einzigartige Doppelrohrsystem aus robustem Quarzglas und verschleißfester Keramik erreicht bereits nach wenigen Minuten die optimale Ausglühtemperatur von 900°C (1650°F). Zum Ausglühen wird die Impföse einfach in das Keramikausglühhrohr gehalten. Nach 5 - 7 Sekunden ist die Impföse sterilisiert¹. Ein rückseitig integrierter Spritzschutz sorgt für mehr Sicherheit im Umgang mit pathogenem Material. Selbst Verschmutzungen sind kein Problem. Das Keramikausglühhrohr lässt sich zum separaten Reinigen einfach aus dem Quarzglasheizelement entnehmen. Rundherum aus Edelstahl, widersteht der SteriMax auch extremen Laborbedingungen.

Flexibel und sicher

Die exklusive Winkelverstellung ermöglicht eine selbstfixierende Positionseinstellung der Ausglühhöhre. Das niedrige und standsichere Gehäuse erlaubt ein bequemes Arbeiten; das einzigartige Design schützt die Arbeitsfläche vor Verschmutzungen. Hervorragende passive Sicherheit: Nach längerem Gebrauch signalisiert eine Restwärmeanzeige, dass die Oberfläche der Ausglühhöhre heiß ist, und schützt so vor Verbrennungen.

- **Komplett aus Edelstahl**
- **Long - Life Doppelrohrsystem**
- **Sterilisationszeit 5-7 Sekunden¹**
- **Selbstfixierende Winkeleinstellung**
- **Erhältlich in zwei verschiedenen Größen**



Doppelrohrsystem
Keramik / Quarzglas

Double Tube System
Ceramic / Quartz glass



Positionierer nur
für WLD-TEC
Impfösenhalter
für alle
Winkelstellungen

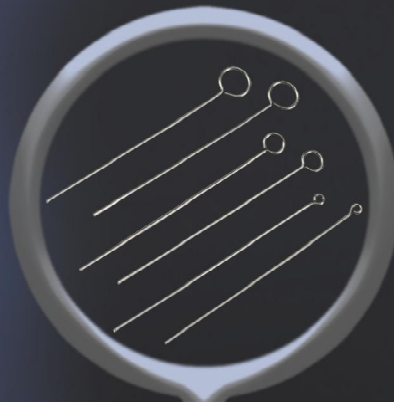
**Holding device
for WLD-TEC
inoculation
loop holders only
suitable for all angles**

Art.-Nr./Art.-No.
5.000.100

Universelle
Aufnahme
für alle
Impfösenhalter
für Winkel 1 - 3

**Universal
support for all
inoculation
loop holders
for angular pos. 1 - 3**

Art.-Nr./Art.-No.
5.000.101



Impfösen / Inoculation loops
aus Speziale Edelstahl, Draht Ø 0,6 mm
special stainless steel, wire Ø 0.6 mm

Öse i.Ø 1 mm / Loop int. Ø 1 mm

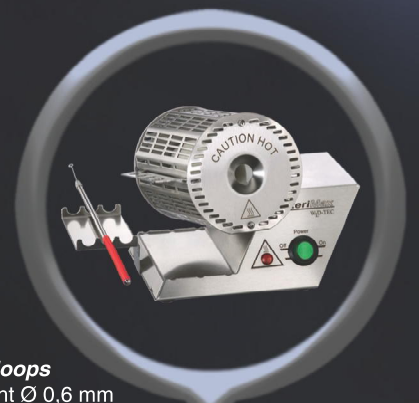
Art.-Nr./Art.-No. 6.000.371

Öse i.Ø 3 mm / Loop int. Ø 3 mm

Art.-Nr./Art.-No. 6.000.373

Öse i.Ø 5 mm / Loop int. Ø 5 mm

Art.-Nr./Art.-No. 6.000.375



Tray
links montierbar,
aus Edelstahl

Tray
for left side, made
of stainless steel
Art.-Nr./Art.-No.
6.000.341

Annealing without Flame!

The electrical sterilization system SteriMax is most suitable for the sterilization of inoculation loops, needles and instruments. It is ideal for laboratories and safety cabinets where the use of gases and open flames is not permitted.

Robust

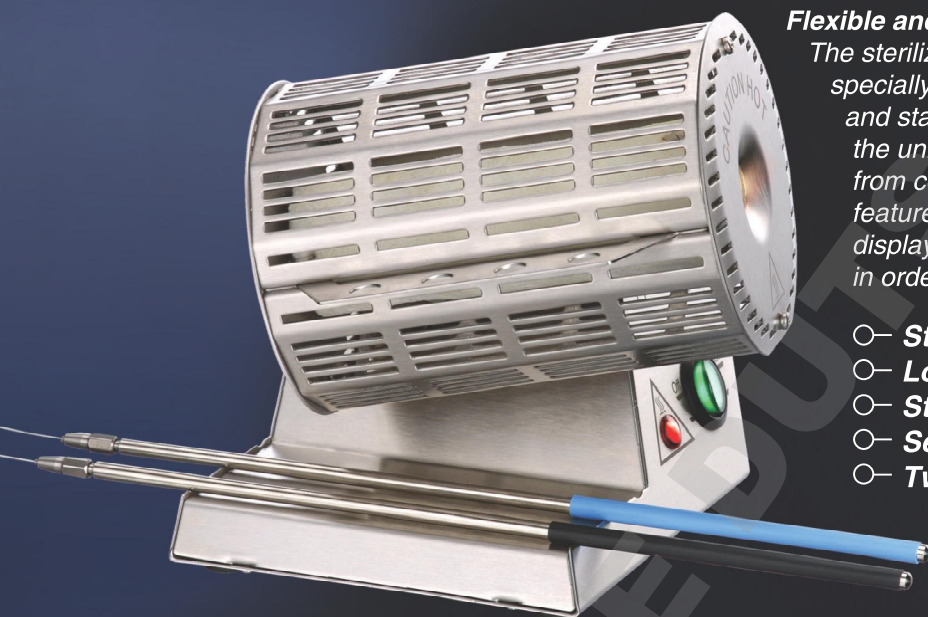
The unique double tube system, which is made of robust quartz glass and wear-resistant ceramic, reaches its optimal temperature of 900°C (1650°F) after only a few minutes. To sterilize the inoculation loop, simply insert it into the ceramic annealing tube. After 5 - 7 seconds, the inoculation loop is sterilized¹.

A back side spray protector is integrated for more safety when handling with pathogenic material. Even clogging is not an issue. The ceramic annealing tube can be removed easily for in-depth cleaning. A 100% stainless steel design makes the SteriMax resistant to even the most extreme laboratory conditions.

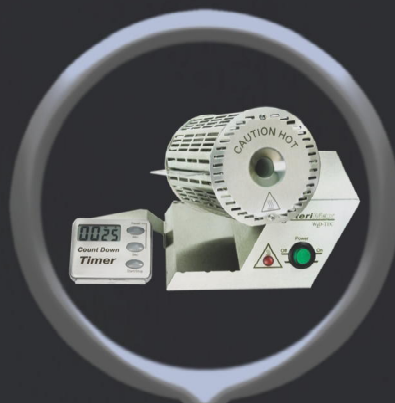
Flexible and safe

The sterilization tube can lock itself into place, using the specially designed angular adjusting device. The low and stable housing facilitates ergonomic operation; the unique design protects the working surface from contamination. Exceptional passive safety feature: After prolonged use, the residual heat display signals a hot surface of the sterilization tube in order to protect the user from burns.

- **Stainless steel design**
- **Long - lasting double tube system**
- **Sterilization period 5-7 seconds¹**
- **Self - locking angular adjustment**
- **Two sizes available**



Impfösenhalter / Inoculation loop holder
aus Edelstahl, mit Überwurfmutter,
für Impfösen mit Draht Ø 0,6 - 1 mm
*made of stainless steel, with sleeve nut,
for inoculation loops with wire Ø 0.6 - 1 mm*
Art.-Nr./Art.-No. 6.000.360



Stoppuhr / Timer
mit Halterung aus Edelstahl
zur seitlichen Befestigung
*with stainless steel holder
for sidewise attachment*
Art.-Nr./Art.-No. 5.000.200



Instrumentenhalter
Ringhalterung
aus Edelstahl,
z.B. für Pinzetten
Tool Holder
*stainless steel
ring holder,
e.g. for forceps*
**Art.-Nr./Art.-No.
5.000.122**

Lieferumfang:

mit 7-facher Winkeleinstellung
 Restwärmeanzeige
 1 Impfösenhalter und Impföse
 Ablage für 3 Instrumente, Schraubendreher
 2 Jahre Garantie

Doppelrohrsystem:

Durchmesser Ø 15 mm, Länge 118 mm:

für 230 V Netzspannung **Art.-Nr. 5.001.000**
 für 120 V Netzspannung **Art.-Nr. 5.002.000**
 für 100 V Netzspannung **Art.-Nr. 5.003.000**

Doppelrohrsystem:

Durchmesser Ø 20 mm, Länge 161 mm:

für 230 V Netzspannung **Art.-Nr. 5.101.000**
 für 120 V Netzspannung **Art.-Nr. 5.102.000**
 für 100 V Netzspannung **Art.-Nr. 5.103.000**

Technische Daten:

Doppelrohrsystem
 Ø 15 mm: Länge 118 mm
 Keramikausglührohr Ø 15 mm
 Quarzglasheizelement Ø 21 mm
 Ø 20 mm: Länge 161 mm
 Keramikausglührohr Ø 20 mm
 Quarzglasheizelement Ø 26,6 mm
 Winkelstellungen:
 Ausglühtemperatur: 900 °C - 950 °C
 (1650 °F - 1742 °F)
 Leistung Ø 15 mm: 160 W
 Leistung Ø 20 mm: 225 W
 Aufheizzeit: 10 - 16 Minuten
 Sterilisationszeit: 5 - 7 Sekunden¹
 Wärmeabstrahlung:
 Durchschnittliche Erwärmung
 einer oberhalb angeordneten
 Edelstahlfäche bei ruhender Luft
 und Raumtemperatur
 20 °C (131 °F)
 Abstand: 20 cm: 55 °C (131 °F)
 30 cm: 38 °C (100 °F)
 40 cm: 32 °C (90 °F)
 Sicherheitseinrichtung: Restwärmeanzeige
 Gehäuse: Edelstahl, UV- und
 lösungsmittelbeständig
 Gewicht Ø 15 mm: 960 g
 Abmessungen Ø 15 mm: 175 x 129 x 139 mm (B x H x T)
 Gewicht Ø 20 mm: 1060 g
 Abmessungen Ø 20 mm: 175 x 129 x 169 mm (B x H x T)
 Zulassungen: CE: EN 61326-1, EN 61010-1,
 EN 61010-2-010
 EU Richtlinien: 2014/30/EU,
 2014/35/EU, 2011/65/EU

**Quarzglasheizelement
 verschleißfest**

**Quartz glass heating element
 wear-persistent**



The range:

with 7 angular adjustments
 Residual heat display
 1 inoculation loop holder and inoculation loop
 Tray for 3 instruments, screwdriver
 2-year warranty

Double Tube System:

Diameter Ø 15 mm, length 118 mm:

for 230 V mains voltage **Art.-Nr. 5.001.000**
 for 120 V mains voltage **Art.-Nr. 5.002.000**
 for 100 V mains voltage **Art.-Nr. 5.003.000**

Double Tube System:

Diameter Ø 20 mm, length 161 mm:

for 230 V mains voltage **Art.-Nr. 5.101.000**
 for 120 V mains voltage **Art.-Nr. 5.102.000**
 for 100 V mains voltage **Art.-Nr. 5.103.000**

Technical Data:

Double Tube System
 Ø 15 mm: length 118 mm
 Ceramic annealing tube Ø 15 mm
 Quartz glass heating element Ø 21 mm
 Ø 20 mm: length 161 mm
 Ceramic annealing tube Ø 20 mm
 Quartz glass heating element Ø 26.6 mm
 Angular adjustments:
 Sterilization temperature: 900 °C - 950 °C
 (1650 °F - 1742 °F)
 Power supply Ø 15 mm: 160 W
 Power supply Ø 20 mm: 225 W
 Heating up time: 10 - 16 minutes
 Sterilization time: 5 - 7 seconds¹
 Heat transfer:
 Average warming of a stainless
 steel surface, located above in
 motionless air and at an ambient
 temperature of 20 °C (131 °F)
 Distance: 20 cm: 55 °C (131 °F)
 30 cm: 38 °C (100 °F)
 40 cm: 32 °C (90 °F)
 Safety features: residual heat display
 Casing: stainless steel, UV and
 solvent resistant
 Weight Ø 15 mm: 960 g
 Measurements Ø 15 mm: 175 x 129 x 139 mm (w x h x d)
 Weight Ø 20 mm: 1060 g
 Measurements Ø 20 mm: 175 x 129 x 169 mm (w x h x d)
 Licenses: CE: EN 61326-1, EN 61010-1,
 EN 61010-2-010
 EU guidelines: 2014/30/EU,
 2014/35/EU, 2011/65/EU

Sales department:

Spandauer Weg 1
 D-37085 Göttingen
 Telefon: +49 (0)551 / 793789
 Telefax: +49 (0)551 / 793707

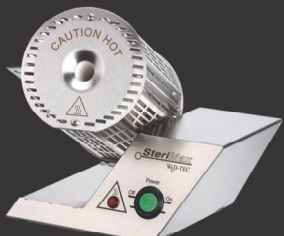
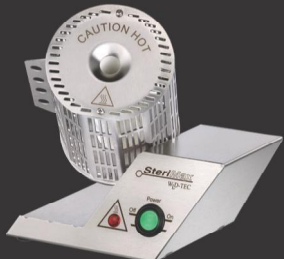
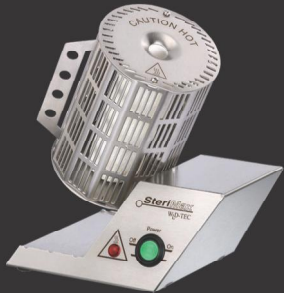
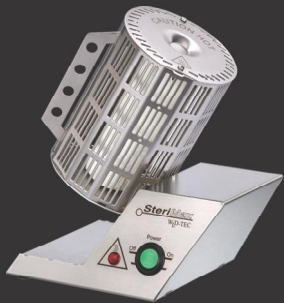
Production & Service:

Halle-Kasseler-Straße 49
 D-37318 Arenshausen
 Telefon: +49 (0)36081 / 68940
 Telefax: +49 (0)36081 / 68942

Email: sales@wld-tec.com • Internet: http://www.wld-tec.com

(09/16) Technische Änderungen vorbehalten / Specifications subject to change without notice

¹ getestet mit Impfösen, WLD-TEC Art.-Nr.: 6.000.373 / tested with inoculation loops, WLD-TEC Art.-No. 6.000.373



(Verschleißteile ausgenommen)
 (Except parts to wear and tear)