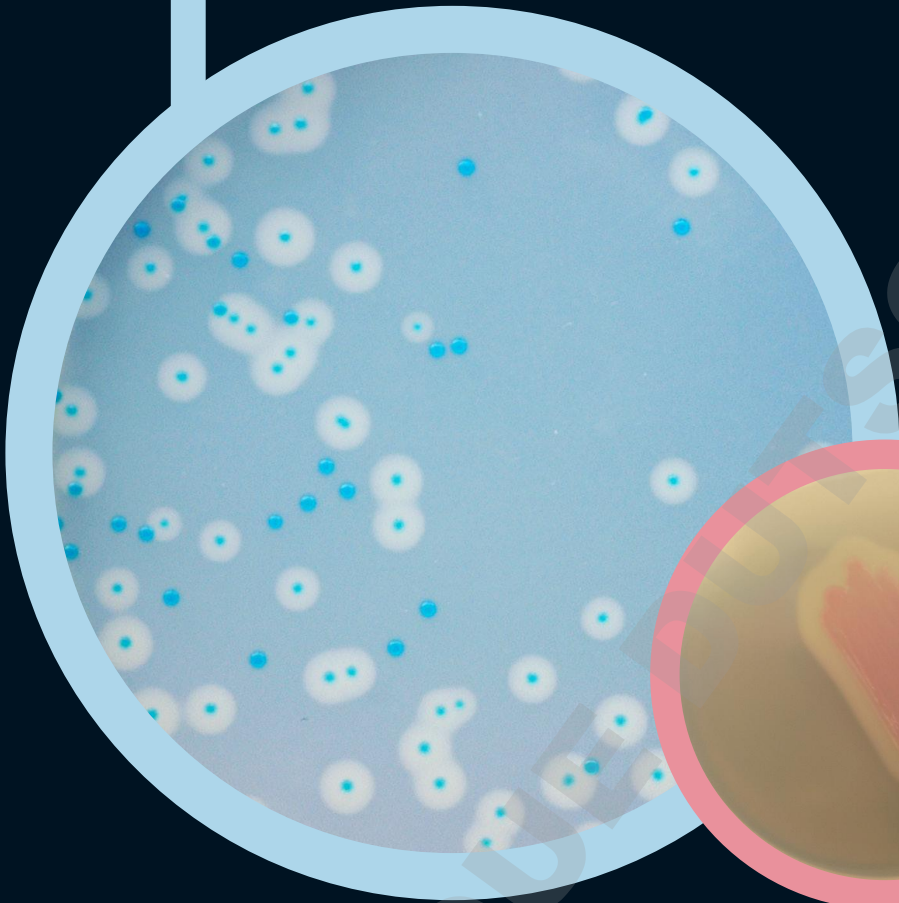
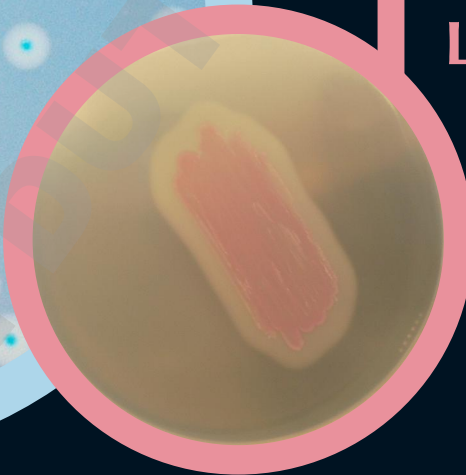


# ● CHROMagar™ Listeria



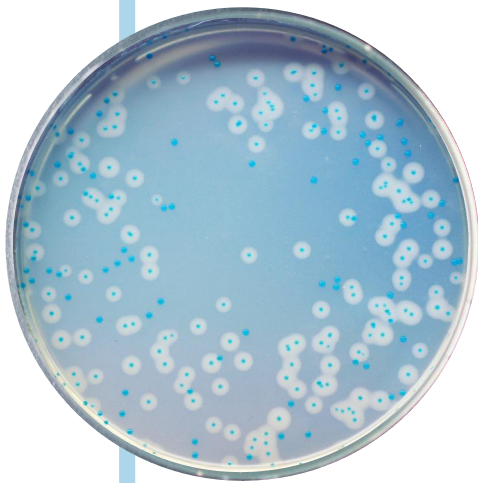
# ● CHROMagar™ Identification Listeria



For detection, enumeration and confirmation  
of *Listeria monocytogenes*

# ● CHROMagar™ Listeria Method

www.CHROMagar.com

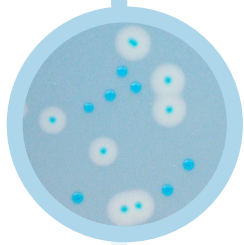


## Plate Reading

- *L.monocytogenes*  
→ blue, diameter less than 3mm, regular and white halo

## Quality Control Strains

- L. monocytogenes* WDCM 00021 = ATCC® 13932  
→ blue with halo
- L. innocua* CIP 8012 = ATCC® 33091  
→ blue without halo
- E. faecalis* ATCC® 29212  
→ inhibited
- E. coli* ATCC® 25922  
→ inhibited



## Plate Reading

- *L.monocytogenes*  
→ rose surrounded by a white halo

## Quality Control Strains

- L. monocytogenes* WDCM 00021 = ATCC® 13932  
→ mauve with halo
- L. innocua* CIP 8012 = ATCC® 33091  
→ mauve without halo
- L. ivanovii* ATCC® 19119  
→ colourless with halo
- B. cereus* CIP 5832 = ATCC® 14893  
→ colourless with big halo

## CHROMagar™ Listeria Method

*Listeria monocytogenes* is a widespread bacteria, present in the soil, sewage or faecal matter. Its ability to form listerial biofilms on contact surfaces makes it difficult to eliminate. This pathogen can cause serious food poisoning and is therefore frequently a microbial Q.C. target in food processing facilities to avoid food contamination. Contamination can occur at all steps of the food manufacturing chain from raw materials to place of consumption.

CHROMagar has developed a **rapid method for the detection of *L.monocytogenes*** in food stuff, comprising the following simple steps (1) enrichment in half frazer broth for 24h, (2) isolation in CHROMagar™ Listeria, (3) confirmation of *Listeria monocytogenes* species in CHROMagar™ Identification Listeria.

CHROMagar™ Listeria Method vs ISO 11290 Method:

|                              | CHROMagar Listeria Method | ISO 11290 Method (classical) |
|------------------------------|---------------------------|------------------------------|
| Number of Enrichments        | <b>1 for 24h</b>          | 2 = total 72h                |
| Number of plates Incubation  | <b>1 plate for 24h</b>    | 4 plates for 24h & 48h       |
| Number of confirmatory tests | <b>1 test</b>             | 6 tests                      |
| <b>Time to result:</b>       |                           |                              |
| Negative results             | <b>After 2 days</b>       | After 7 days                 |
| Positive results             | <b>After 3 days</b>       | After 11 days                |

## CHROMagar™ Listeria

For detection and numeration of *Listeria monocytogenes*

### Medium Performance

#### CLEAR READING

Since *L. monocytogenes* and *L. innocua* have similar biochemical properties, they cannot be differentiated on traditional media (Palcam, Oxford). CHROMagar™ Listeria helps to easily differentiate *Listeria monocytogenes* from other *Listeria* directly at the isolation step: the colonies are blue and surrounded by a white halo due to a specific phospholipase activity.

## CHROMagar™ Identification Listeria

For confirmation of *L.monocytogenes* species from suspect colonies on CHROMagar Listeria

### Medium Performance

#### SIMPLICITY/QUICK RESULTS

Classical confirmatory tests for the *L.monocytogenes* species include many tedious and time consuming steps (purification + catalase + haemolysis + dextrose + rhamnose + xylose...) CHROMagar™ Identification Listeria simplifies the species confirmatory step and reduces the workload, hence improves the efficiency of the laboratory.

A single spot of a suspect colony out of **CHROMagar™ Listeria** directly put onto **CHROMagar™ Identification Listeria**, will provide confirmation of *L. monocytogenes* species within 24 hours.

ATCC® is a registered trademark of the American Type Culture Collection

## Order References

Please use these product references when contacting your local distributor:

CHROMagar Listeria :

1000 ml pack .... LM851

5000 ml pack .... LM852

CHROMagar Identification Listeria : 1 X 250 ml pack .... LK970

Manufacturer: CHROMagar

4 place du 18 juin 1940 75006 Paris - France

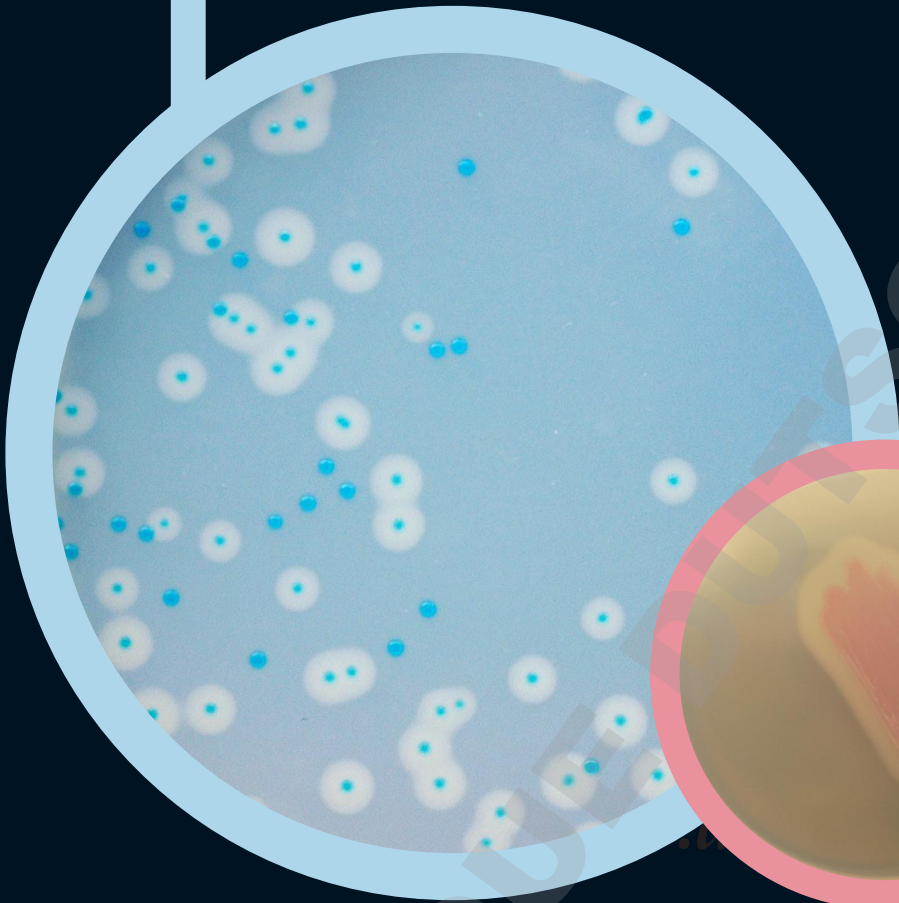
Email: CHROMagar@CHROMagar.com

Website: www.CHROMagar.com

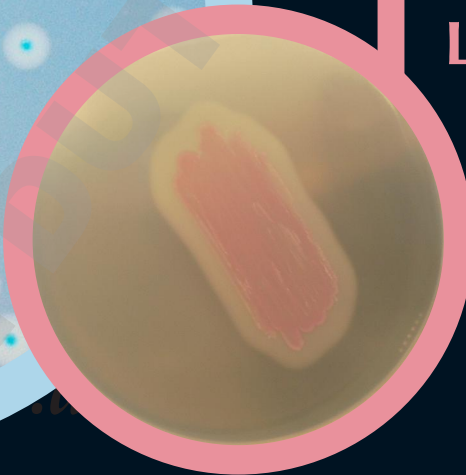
Find your nearest distributor on

[www.CHROMagar.com/contact](http://www.CHROMagar.com/contact)

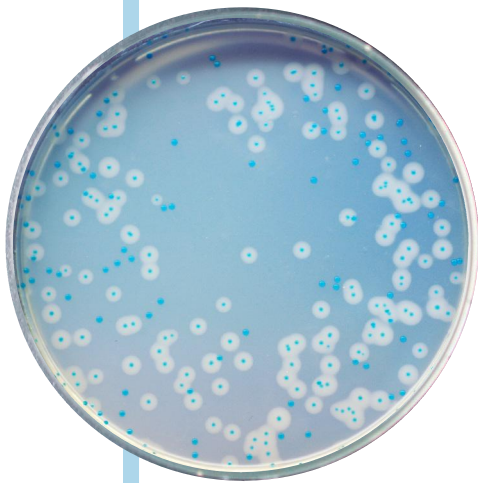
# ● CHROMagar™ Listeria



# ● CHROMagar™ Identification Listeria



Para la detección, enumeración y confirmación  
de *Listeria monocytogenes*

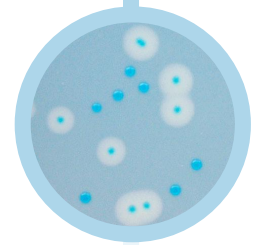


### Lectura de placa

- *L.monocytogenes*  
→ azul, diámetro inferior a 3mm, halo blanco regular

### Cepas de Control de calidad

- L. monocytogenes* WDCM 00021 = ATCC® 13932  
→ azul con halo
- L. innocua* CIP 8012 = ATCC® 33091  
→ azul sin halo
- E. faecalis* ATCC® 29212  
→ inhibida
- E.coli* ATCC® 25922  
→ inhibido

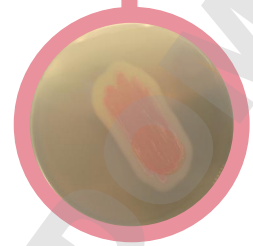


### Lectura de placa

- *L.monocytogenes*  
→ rosa rodeado de un halo blanco

### Cepas de Control de calidad

- L. monocytogenes* WDCM 00021 = ATCC® 13932  
→ malva con halo
- L. innocua* CIP 8012 = ATCC® 33091  
→ malva sin halo
- L. ivanovii* ATCC® 19119  
→ incoloro con halo
- B. cereus* CIP 5832 = ATCC® 14893  
→ incoloro con gran halo



## Método CHROMagar Listeria

*Listeria Monocytogenes* es una bacteria muy extendida, presente en el suelo, aguas residuales o materia fecal. Su habilidad para formar biopelículas en las superficies de contacto hace que sea difícil de eliminar. Este patógeno puede causar intoxicaciones alimentarias graves y es por tanto un objetivo frecuente en el Control de Calidad microbiológica para impedir la contaminación alimentaria en las instalaciones de procesamiento de alimentos. La contaminación puede darse en todos los pasos de la cadena de procesado desde las materias primas al lugar de consumo. CHROMagar ha desarrollado un método rápido para la detección de *L.monocytogenes* en alimentos, que comprende los siguientes pasos (1) enriquecimiento en medio caldo Frazer durante 24h, (2) aislamiento en CHROMagar Listeria, (3) confirmación de la especie *Listeria monocytogenes* con CHROMagar Listeria.

### Método CHROMagar Listeria vs Método ISO 11290

|                                    | Método CHROMagar Listeria | Método ISO 11290 (clásico) |
|------------------------------------|---------------------------|----------------------------|
| Número de enriquecimientos         | 1 = 24h                   | 2 = total 72h              |
| Número de placas Incubación        | 1 placa 24h               | 4 placas 24h-48h           |
| Número de análisis de confirmación | 1 análisis                | 6 análisis                 |
| Tiempo del resultado:              |                           |                            |
| Resultados negativos               | A partir de 2 días        | A partir de 7 días         |
| Resultados positivo                | A partir de 3 días        | A partir de 11 días        |

## CHROMagar™ Listeria

### Para la detección, enumeración y confirmación de *Listeria monocytogenes*

#### Rendimiento del medio

##### FÁCIL DE LEER

Dado que la *L.monocytogenes* y la *L.innocua* tienen propiedades bioquímicas similares, éstas no pueden diferenciarse con los medios tradicionales (Palcam, Oxford). CHROMagar Listeria ayuda a diferenciar fácilmente la *Listeria monocytogenes* de otras *Listeria* directamente en la etapa de aislamiento: las colonias son azules rodeadas de un halo blanco debido a una actividad específica de fosfolipasa.

### CHROMagar™ Identification Listeria Para la confirmación de las especies *L.monocytogenes* en colonias sospechosas de CHROMagar Listeria

#### Rendimiento del medio

##### SIMPLICIDAD/RESULTADOS RÁPIDOS

Los análisis clásicos de confirmación para las especies *L.monocytogenes* incluyen muchas etapas lentas y tediosas (purificación + catalasa + hemólisis + dextrosa + ramnosa + xilosa...). CHROMagar Identification Listeria simplifica la etapa de confirmación de la especie y reduce la carga de trabajo, mejorando por tanto la eficiencia del laboratorio. Ponga en CHROMagar Identification Listeria un sólo spot de una colonia sospechosa detectada con CHROMagar Listeria, y obtenga la confirmación de la especie *L.monocytogenes* en 24 horas.

### Información para hacer pedidos

Gracias por utilizar las siguientes referencias al consultar a su distribuidor :

CHROMagar Listeria :

Envase de 1000 ml .... LM851

Envase de 5000 ml .... LM852

CHROMagar Identification Listeria : Envase de 1 X 250 ml .... LK970

Fabricante: CHROMagar

4 place du 18 juin 1940 75006 Paris - France

Email: CHROMagar@CHROMagar.com

Sitio web: www.CHROMagar.com

Encuentre su distribuidor más cercano en:

www.CHROMagar.com/contact