



# Neon

Les sièges de travail  
d'une nouvelle génération

bimos

# Neon – Pour la nouvelle génération de travail

## **Nous sommes bimos,**

le premier fabricant européen de sièges de travail. Depuis plus de 50 ans, nous développons et produisons des sièges de travail pour l'atelier, le laboratoire, les zones ESD et les postes de travail debout.

Pour nous, le siège est toujours un outil devant aider au maximum l'utilisateur dans son travail. Il est le catalyseur individu-travail. Pour l'utilisateur, le siège est le poste de travail.

Nos sièges résultent d'une analyse intensive des exigences pratiques et de recherche. Nous proposons toujours la meilleure solution pour chaque situation de travail.

Notre sens de l'innovation et notre expérience ont permis la mise au point du Neon – le meilleur siège de travail du monde.

**Bienvenue chez Bimos.**







# Neon est le nouveau poste de travail

## Neon est le produit de l'expérience, de la recherche et de la pratique

Chez bimos, le développement d'un nouveau siège repose sur trois piliers : notre programme „apprendre de nos expériences“ permet une parfaite adaptation à la réalité. Grâce à une étroite coopération avec l'institut Fraunhofer IAO, nos produits répondent toujours aux dernières exigences de la recherche sur le travail et sont évolutifs. Plus de 50 ans d'expérience dans le développement et la fabrication de sièges de travail garantissent une qualité inégalée. Nous sommes de véritables pionniers dans ce domaine. Notre dernier-né est Neon!

## Le travail change

Le travail d'atelier monotone est de plus en plus remplacé par des tâches complexes et délicates. Les exigences aux employés évoluent en conséquence. Une société qui souhaite embaucher et garder des travailleurs qualifiés doit proposer de bonnes conditions de travail. Et celles-ci commencent par le siège de travail idéal – elles commencent par Neon.





## Vos employés l'ont bien mérité

Le siège est la pièce maîtresse du poste de travail. L'employé y séjourne une bonne partie de son temps. Le siège joue ainsi un rôle capital dans le bien-être au travail. Avec sa parfaite ergonomie et son extrême confort, Neon favorise une identification émotionnelle au poste de travail et contribue au bien-être de l'employé à son travail et dans sa société. Un bon siège reflète l'estime accordée. Et nous sommes convaincus que l'estime est le premier facteur de la valeur ajoutée. Mettez donc sur Neon!



## Un investissement pour la motivation, la performance et l'efficacité

De nouvelles recherches montrent que les futurs systèmes de production posent de nouvelles exigences aux outillages, aux machines, aux équipements, aux tables et sièges de travail. Cela se traduit non seulement par de plus hautes caractéristiques techniques, mais aussi par une nouvelle qualité de design. Qui veut des employés motivés hautement performants, doit leur proposer un environnement motivant. L'amélioration des formes et des fonctions peut générer une augmentation des performances allant jusqu'à 36 %. De plus : un bon siège de travail freine la fatigue et aide à se concentrer. Améliorez la qualité du travail grâce à Neon.



## Modernisez votre atelier

La manière de produire joue aujourd'hui un rôle primordial en plus du produit en lui-même. A commencer par les homologations, la sécurité au travail jusqu'à l'aspect représentatif „d'espaces de production transparents”. Des sièges représentatifs parfaitement adaptés aux postes de travail sont particulièrement valorisants. Modernisez avec Neon!



# Neon est fait pour l'industrie

entretien facile

lavable

résistant

SAV facile

robuste

longue durée

5 ans de garantie

économique

flexible

mobile

galbes

ergonomique

configurable à souhait

toujours un rembourrage adapté

sûr et homologué (GS)



DOMINIQUE DUTSCHER SAS

# et est chez lui dans l'industrie



**usines**



**recherche et développement**



**postes de travail partagés**



**postes de travail surélevés**



**postes de travail bas**



**postes de travail ESD**



**postes de travail laboratoire**



**postes de travail à haute liberté de mouvement**



DOMINIQUE HUTSCHER SAS



Neon est le spécialiste  
multitalent



DOMINIQUE HUTSCHER SAS



# Neon est fin prêt pour toute mission

## A chaque poste de travail une version idéale

Disponible en de nombreuses variantes, Neon répond aux exigences des postes de travail les plus divers. Pour les postes de travail standards ou surélevés, sur roulettes ou

patins... ou si on recherche un spécialiste pour l'usine, le laboratoire ou les zones ESD : Neon est toujours Neon!



### Neon 1

sur patins

**mécanisme synchrone**  
ou  
**dossier contact permanent**



**Production**

Les zones de production exigent robustesse et endurance du siège et des matériaux utilisés.

### Neon 2

sur roulettes

**mécanisme synchrone**  
ou  
**dossier contact permanent**



**Laboratoire**

Les matériaux doivent être lavables et résister aux désinfectants. L'absence d'interstices facilite le nettoyage.

### Neon 3

version haute sur patins avec repose-pieds

**mécanisme synchrone**  
ou  
**dossier contact permanent**



**Zones ESD**

Les sièges ESD de bimos sont conformes à la norme EN 61340-5-1 pour les implantations en zones EPAs (ESD Protected Areas). Un choix optimal de matériaux et techniques de fixation assure le déchargement des charges électrostatiques. La résistance typique de déchargement est de  $10^6 \Omega$ .



## Choisissez le bon rembourrage

Chaque poste de travail a ses propres exigences quant aux rembourrages et revêtements. Neon propose 4 types de rembourrage : le tissu Taff, le skai Magic, la mousse intégrale ou Superfabric, la nouveauté mondiale parmi les

revêtements. Quel que soit le revêtement choisi, Neon offre un maximum de confort, de qualité et un agréable climat d'assise.

### Tissu Taff

- ventilé
- confortable
- souple
- solide



### Mousse intégrale

- très solide, longue durée
- lavable
- résistante aux chocs
- résistante aux étincelles
- résistante aux légers acides et bases

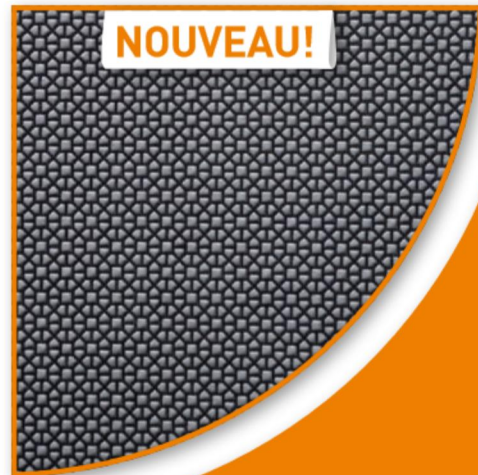


### Skaï Magic

- lavable
- facile d'entretien
- résistant aux graisses et désinfectants
- souple et agréable



**NOUVEAU!**



### Superfabric

Superfabric est la **nouveauté mondiale** parmi les revêtements. Il est à la fois robuste et ventilé.

- confortable, souple et agréable
- ventilé
- très solide
- résistant aux coupures
- antidérapant
- facile d'entretien

Ecailles de protection



A la fois dur et souple.

# Neon – Une nouvelle vision de l'ergonomie et du confort









# Neon – Son ergonomie, c'est l'adaptabilité, le confort et l'intuition

## L'individu est le sujet central

Neon a réussi l'impossible dans le monde du siège de travail : il s'adapte aussi bien aux situations de travail qu'aux utilisateurs tout en restant extrêmement confortable. Malgré sa prédilection pour l'industrie, il conserve tous ses atouts ergonomiques.





### Neon rend l'ergonomie confortable

Ce qui était jusqu'à présent réservé aux sièges de bureau, Neon l'introduit à l'usine : un soutien parfait, une assise ventilée et un confort exceptionnel dû à ses rembourrages à forme ergonomique. Neon garde une silhouette svelte malgré ses épais coussins.



### Neon est auto-explicatif

Les nombreux réglages nécessaires à l'adaptation parfaite d'un siège sont utiles quand on s'en sert. Il est primordial qu'un siège se règle intuitivement. Cela est particulièrement important en usine où les sièges sont utilisés par plusieurs personnes. Malgré un maximum de réglages, Neon se règle intuitivement grâce à l'intelligence de ses éléments de commande.



### Neon persuade la science

Avec les résultats de l'étude du monde du travail 2015<sup>plus</sup>, l'institut Fraunhofer IAO a réalisé une expertise sur Neon dont les conclusions sont les suivantes : „En résumé, on peut affirmer que le nouveau siège de travail Neon de la marque bimos a de grandes chances de révolutionner le monde du travail, en particulier les postes en usine. Neon propose une qualité valorisante à ses utilisateurs dans les espaces de production de demain. Il contribue à la motivation et ainsi au succès de la société”.

# Neon – Les multiples dimensions de l'ergonomie

## Adaptez le siège, pas l'utilisateur

Aux postes en atelier, les employés exécutent des travaux de force ou de précision, leurs mouvements sont répétitifs ; ils ne peuvent pas toujours prendre une position idéale par rapport à leur machine. Pour permettre une assise active dynamique et empêcher la prise de positions

contraignantes, un siège doit s'adapter parfaitement à son utilisateur et l'environnement de travail. Neon est le premier siège de travail remplissant vraiment cette exigence et contribuant ainsi au bien-être et à la productivité de son utilisateur.

### Le package ergonomique de Neon est toujours all-inclusive



#### Neon est technique

Neon dispose de tous les réglages nécessaires pour s'adapter à toutes les morphologies et à tous les types de travaux :

- **Réglage en hauteur d'assise**

Le réglage en hauteur d'assise sert à adapter la hauteur de travail à la taille de l'individu. Le spectre de réglage de Neon allant jusqu'à 280 mm est particulièrement important.

- **Réglage en inclinaison d'assise**

Beaucoup de travaux d'atelier se font en position surélevée légèrement inclinée. Une assise ainsi réglée garantit un angle d'au moins 90° tout en conservant le contact du dos avec le dossier.

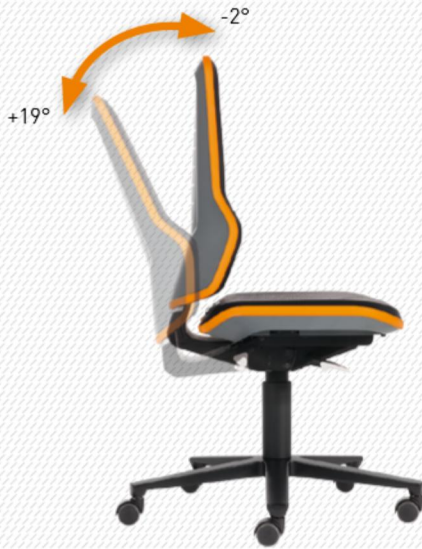
- **Réglage en profondeur d'assise**

Le réglage en profondeur d'assise permet d'adapter la profondeur de l'assise à la longueur des cuisses et en permet le support optimal. Le contact dos-dossier et le bon soutien de celui-ci sont ainsi assurés.



## Au choix : deux mécanismes de base pour une assise active dynamique

Deux concepts de mécanisme sont à disposition : Le contact permanent et le mécanisme synchrone.



### Le dossier à contact permanent ...

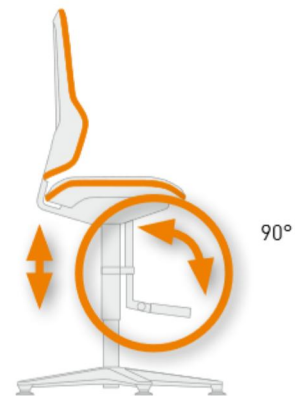
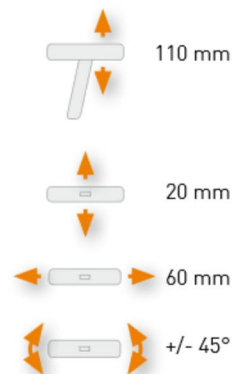
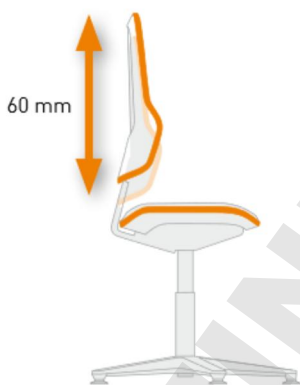
... accompagne tous les mouvements de l'utilisateur et assure un bon soutien du dos. Le réglage de tension permet le bon équilibre dossier-poids du corps. Le contact permanent est particulièrement adapté aux positions de travail avancées avec une courte distance entre l'outillage et les yeux (travail de laboratoire ou mécanique de précision).



### La technique synchrone ...

... garantit une assise active dynamique avec réglage de tension du dossier. L'assise et le dossier accompagnent tous les mouvements. On a l'impression de „glisser en état d'apesanteur“.

La technique synchrone est particulièrement adaptée aux situations de travail „bureau“, au travail devant un écran et lors de fréquents changements de positions.



- **Réglage en hauteur du dossier**

Ce réglage permet le soutien idéal du dos, surtout en région lombaire, qu'elle que soit la taille de l'utilisateur.

- **Réglage de tension**

Le réglage individuel de tension du dossier permet un soutien équilibré de tous les gabarits.

- **Accoudoirs 4D**

Afin de soulager les épaules et les bras, les accoudoirs du Neon sont réglables en hauteur, en largeur, en profondeur et pivotants.

- **Repose-pieds et marche-pieds**

Le marche-pieds suit le pivotement et le réglage en hauteur du siège et est ainsi toujours bien positionné. Sa surface spacieuse offre un bon appui, est réglable en hauteur et escamotable de 90° vers le haut.

1+1=Neon



DOMINIQUE UTSCHER





HER SAS

DOVICO



**DOMINIQUE DUTSCHER SAS**

**DOMINIQUE DUTSCHER SAS**

# Neon – La nouvelle forme des fonctions



DOMINIQUE DUTSCHER SAS





DOMINIQUE PITHOCHER SAS

# Neon réaménage le monde du travail

## Neon redéfinit l'image du poste de travail en usine de demain

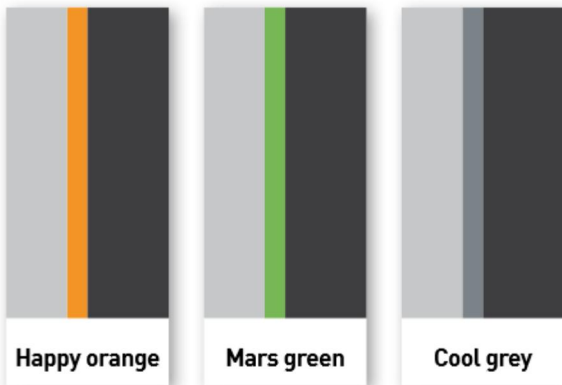
Les postes de travail en usine ressemblent de plus en plus aux postes de travail en bureau. Depuis longtemps déjà, l'aspect visuel des machines joue un rôle prépondérant. Neon est le premier siège de travail s'adaptant visuellement aux nouveaux mondes du travail en usine. Pionnier, bimos a réussi à intégrer les exigences ergonomiques et techniques des postes de travail en usine à un design contemporain et agréable. Avec Neon, bimos introduit un design innovateur dans les ateliers.





### Neon a des lignes claires

Une particularité du Neon est son bord plastique „Flexband“ qui marque bien ses contours et le caractérise. Il est la liaison entre la coque dure et les confortables rembourrages. Au-delà du visuel, ce bord plastique „Flexband“ a un rôle fonctionnel : il protège le siège et son environnement contre les chocs et fait office de joint entre les différents matériaux.



### Neon annonce la couleur

Fini le temps des sièges de travail timides et sobres. Neon sort des sentiers battus et introduit les couleurs comme catalyseurs entre l'individu et son travail. Neon a pour seul but le plaisir au travail. En plus des différents coloris de revêtement, Neon propose pour son bord plastique „Flexband“ les couleurs suivantes : **Happy orange**, **Mars green** et **Cool grey**.



### Neon rend libre

Contrairement au travail de bureau, les sièges de travail doivent permettre un maximum de mouvements. La forme du dossier du Neon est idéale. Elle ouvre de nouveaux espaces sans entraver le soutien du dos.



### Neon est un PHOENIX

Neon est un des premiers sièges de travail dessiné par des designers de renom. La „forge du design“ PHOENIX de Stuttgart a déjà développé de nombreux „grands classiques“. Andres Haug et Tom Schönherr, les fondateurs et propriétaires, définissent leur design comme une véritable attitude basée sur les valeurs éthique, esthétique, l'économie, l'écologie, la précision et l'innovation. Neon témoigne de cette attitude. Neon est un PHOENIX.



Neon est vert : les  
nouveaux concepts du  
développement durable

DOMINIQUE DUTSCHER





DOMINIQUE DUTSCHER SAS

1



# Neon est un ange

Neon est le premier siège de travail portant le sigle „ange bleu“.

- **Le recyclage commence au développement**  
Neon a été conçu entièrement recyclable.
- **La qualité est la meilleure protection des ressources**  
Rien ne sauvegarde plus l'environnement qu'un produit qui ne doit pas être remplacé. Neon a été conçu sous l'aspect de la durabilité. Nous accordons volontiers 5 ans de garantie sur Neon.
- **Construction modulaire pour un SAV plus facile**  
S'il devait arriver quelque chose au Neon, tous les composants peuvent être facilement et rapidement remplacés.
- **Le 1+1 du développement durable**  
Le système 1+1 innovateur du Neon permet l'échange des rembourrages par un clic.
- **Neon est au vert**  
Marque d'Interstuhl, bimos est un des pionniers de la production écologique depuis les années 90. Le management environnemental est certifié EMAS et est naturellement conforme à la norme ISO 14001.
- **Des valeurs „vertes“ noir sur blanc**  
Neon est livré avec une fiche technique environnementale. Les indicateurs de tous les composants y figurent, de la vis au rembourrage.





DOMINIQUE DITSCHER SAS



Garantie  
**5**  
ans

**5 ans de garantie**



**construction modulaire pour un recyclage intégral des matériaux**



**peu de composites**



**composants facilement échangeables**



**rembourrages échangeables grâce au système 1+1**



**construction robuste de longue durée**



**production respectant l'environnement certifiée**

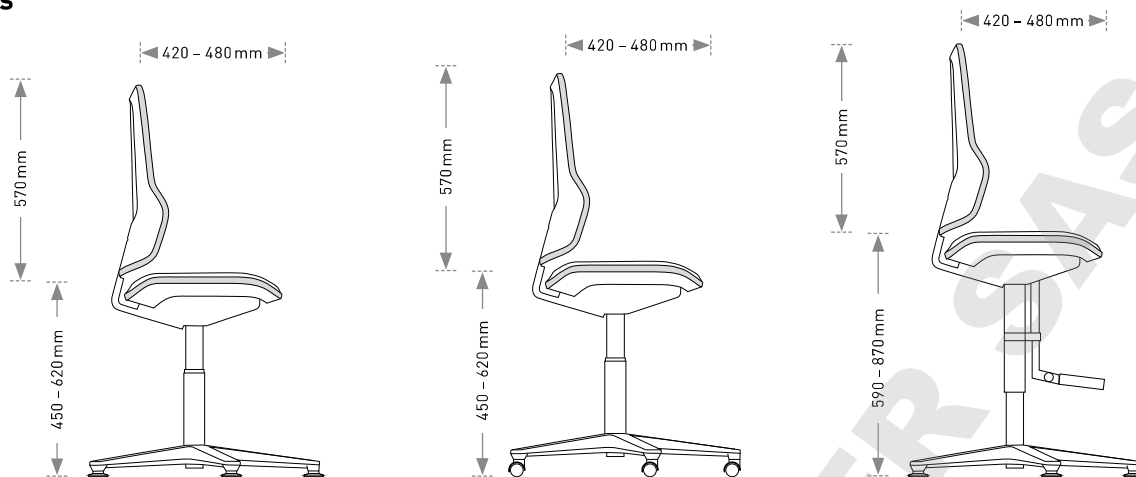
# Neon en résumé







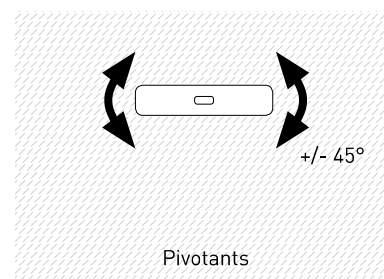
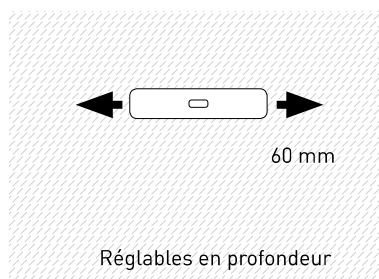
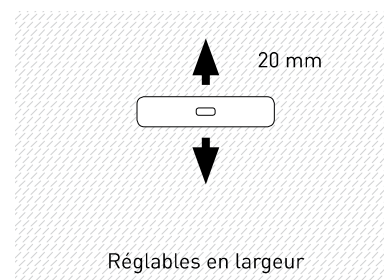
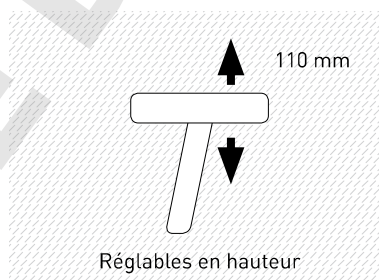
## Dimensions



	<b>Neon 1</b> sur patins	<b>Neon 2</b> sur roulettes	<b>Neon 3</b> version haute avec marche-pieds et patins
Hauteur d'assise	450 – 620 mm	450 – 620 mm	590 – 870 mm
Largeur d'assise	470 mm	470 mm	470 mm
Profondeur d'assise	420 – 480 mm	420 – 480 mm	420 – 480 mm
Hauteur du dossier	570 mm	570 mm	570 mm
Ø piètement	700 mm	700 mm	700 mm

## Accoudoirs 4D

Code **9589**  
Code version ESD **9589E**

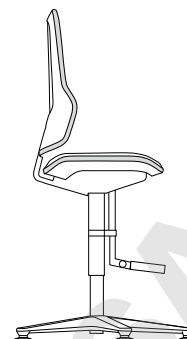


## Certificats



**Fraunhofer**  
IAO

## Éléments du siège



	<b>Neon 1</b> sur patins réglage en hauteur 450 - 620 mm		<b>Neon 2</b> sur roulettes réglage en hauteur 450 - 620 mm		<b>Neon 3</b> version haute avec marche-pieds et patins réglage en hauteur 590 - 870 mm	
Version	Production et laboratoire	ESD	Production et laboratoire	ESD	Production et laboratoire	ESD
	Code	Code	Code	Code	Code	Code
Dossier contact permanent	<b>9560</b>	<b>9560E</b>	<b>9563</b>	<b>9563E</b>	<b>9561</b>	<b>9561E</b>
Mécanisme synchrone	<b>9570</b>	<b>9570E</b>	<b>9573</b>	<b>9573E</b>	<b>9571</b>	<b>9571E</b>
Équipement	<p>Conforme à la norme ESD EN 61340-5-1</p> <p><b>Paquet ergonomique</b> Réglage en hauteur d'assise Réglage en inclinaison d'assise Réglage en profondeur d'assise Dossier réglable en hauteur</p> <p><b>Piètement aluminium</b> Noir Option : aluminium poli</p> <p><b>Coque dossier</b> Gris basalte</p>	<p>Conforme à la norme ESD EN 61340-5-1</p> <p><b>Paquet ergonomique</b> Réglage en hauteur d'assise Réglage en inclinaison d'assise Réglage en profondeur d'assise Dossier réglable en hauteur</p> <p><b>Piètement aluminium</b> Noir Option : aluminium poli</p> <p><b>Coque dossier</b> Noire, antistatique</p>	<p>Conforme à la norme ESD EN 61340-5-1</p> <p><b>Paquet ergonomique</b> Réglage en hauteur d'assise Réglage en inclinaison d'assise Réglage en profondeur d'assise Dossier réglable en hauteur</p> <p><b>Piètement aluminium</b> Noir Option : aluminium poli</p> <p><b>Roulettes pour sols durs</b></p> <p><b>Coque dossier</b> Gris basalte</p>	<p>Conforme à la norme ESD EN 61340-5-1</p> <p><b>Paquet ergonomique</b> Réglage en hauteur d'assise Réglage en inclinaison d'assise Réglage en profondeur d'assise Dossier réglable en hauteur</p> <p><b>Piètement aluminium</b> Noir Option : aluminium poli</p> <p><b>Roulettes pour sols durs</b></p> <p><b>Coque dossier</b> Noire, antistatique</p>	<p>Conforme à la norme ESD EN 61340-5-1</p> <p><b>Paquet ergonomique</b> Réglage en hauteur d'assise Réglage en inclinaison d'assise Réglage en profondeur d'assise Dossier réglable en hauteur</p> <p><b>Piètement aluminium</b> Noir Option : aluminium poli</p> <p><b>Marche-pieds réglable en hauteur et escamotable</b></p> <p><b>Coque dossier</b> Gris basalte</p>	<p>Conforme à la norme ESD EN 61340-5-1</p> <p><b>Paquet ergonomique</b> Réglage en hauteur d'assise Réglage en inclinaison d'assise Réglage en profondeur d'assise Dossier réglable en hauteur</p> <p><b>Piètement aluminium</b> Noir Option : aluminium poli</p> <p><b>Marche-pieds réglable en hauteur et escamotable</b></p> <p><b>Coque dossier</b> Noire, antistatique</p>

## Flexband



Happy orange (standard)

Code 3279



Mars green

Code 3280



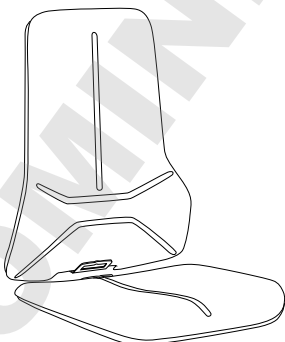
Cool grey

Code 3278

## Rembourrages

Code **9588**

Code version ESD **9588E**



### Tissu Taff



Noir  
TA01

Bleu  
TA02

Gris  
TA11

Pour ESD  
TL01

Pour ESD  
TL02

Pour ESD  
TL11

### Skaï Magic



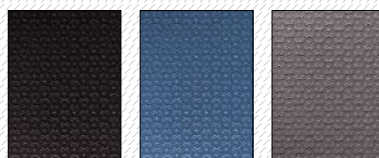
Noir  
MG01

Bleu  
MG02

Gris  
MG11

Pour ESD  
MG01

### Mousse intégrale



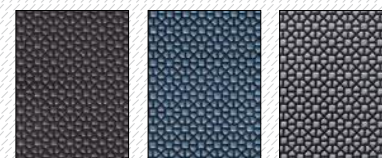
Noir  
2000

Bleu  
2001

Gris  
2002

Pour ESD  
2000

### Superfabric



Noir  
SP01

Bleu  
SP02

Gris  
SP11

Votre partenaire bimos

[www.bimos.de](http://www.bimos.de)

**bimos** – une marque de

Interstuhl Büromöbel GmbH & Co. KG  
Brühlstraße 21 | D 72469 Meßstetten-Tieringen  
Tél : 0 74 36 - 8 71 - 0 | Télécopieur : 0 74 36 - 8 71 - 359  
info@bimos.de | [www.bimos.de](http://www.bimos.de)

