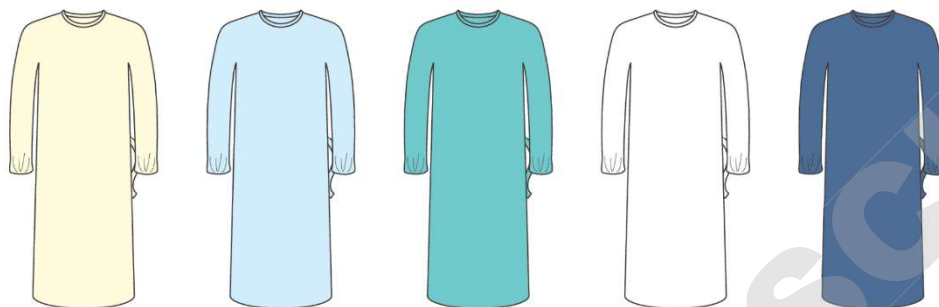


# 1901 – 1902 – 1903 – 1904 – 1905 – 1921 – 1922 – 1923 – 1924 - 1925 BARRIER® Blouse d'isolation

## Description

**Stérile** : Non



## Composition

Matériaux		
<b>Matériau principal</b>	Nontissé spunbond polypropylène 28 g/m <sup>2</sup>	<b>Tissus d'origine animale</b> : Non
<b>Couture/ Elastique</b>	Polyuréthane/ Polyamide (nylon)	<b>Dérivés de sang humain</b> : Non
		<b>Latex de caoutchouc naturel</b> : Non
		<b>Substances médicamenteuses</b> : Non
		<b>Phtalates</b> : Non
		<b>Polychlorure de vinyle</b> : Non

## Indications

Ce produit est utilisé pour réduire la contamination dans un environnement non stérile au sein des établissements de santé.

## Précautions d'emploi

Dispositif médical à usage unique, ne pas réutiliser.

## Contre-indications

Aucune contre-indication rapportée

## Dimensions

Références	Taille	Couleur	Longueur (cm)	Largeur du thorax (cm)	Longueur manches (cm)	Largeur emmanchure (cm)
1901	L	Jaune	114	65	56	28
1902	L	Bleue	114	65	56	28
1903	L	Verte	114	65	56	28
1904	L	Blanche	114	65	56	28
1905	L	Bleue foncée	114	65	56	28
1921	XL	Jaune	127	75	61	32
1922	XL	Bleue	127	75	61	32
1923	XL	Verte	127	75	61	32
1924	XL	Blanche	127	75	61	32
1925	XL	Bleue foncée	127	75	61	32

## Conditionnement, Stockage, Péréemption

### Présentation

Produits taille L

Unité de conditionnement	Nombre de pièces
Carton de transport	50
Palette	1 500

Produits taille XL

Unité de conditionnement	Nombre de pièces
Carton de transport	50
Palette	1 200

### Conditions de stockage

Mölnlycke Health Care recommande de stocker les produits BARRIER® dans un environnement propre et des conditions normales de stockage. Tous les niveaux d'emballage doivent rester intacts jusqu'à ce que l'accès aux niveaux sous-jacents soit nécessaire. Les installations de stockage des produits uniquement protégés par la barrière de stérilité doivent être conservées dans des conditions où le niveau de contamination par les particules d'air est faible, afin d'éviter tout risque pour le patient.

**Etiquette de traçabilité** : Non

**Durée de validité** : 5 ans

## Elimination des déchets

---

Les déchets non dangereux utilisés dans les produits BARRIER® et les emballages assurant la stérilité devraient, dans la majorité des cas, être traités comme déchet non dangereux. Ils conviennent à l'incinération. Les produits BARRIER® non souillés ne contiennent aucune substance susceptible d'être dangereuse pour l'environnement. Les boîtes de transport sont conçues pour s'adapter aux systèmes de traitement des déchets existants. Le nouvel emballage BARRIER® est conforme à la directive sur les déchets d'emballage de l'Union européenne.

## Normes appliquées

---

EN 1041, EN 62366, EN ISO 9001, EN ISO 13485, EN ISO 10993-1, EN ISO 10993-5, EN ISO 15223-1, ISO 15223-2, EN ISO 10993-10, ISO 14001

## Classifications, certifications

---

**Organisme de certification** : Système qualité certifié selon EN13485

**Classe** : I

**Numéro marquage CE** : N/A

**Code ClaDiMed** : E50AG04

**GMDN Code (Global Medical Device Nomenclature)** : 35492

## Production et stérilisation

---

**Fabricant (au sens de la directive 93/42/CE)**

Mölnlycke Health Care AB, Box 13080, SE-402 52 Göteborg, Sweden  
Tél.: +46 31 722 30 00

**Fabricant certifié EN ISO 13485**

Certificat numéro MD83345 délivré par B.S.I.

**Lieu de fabrication** : Cambodge

**Méthode de stérilisation** : Non stérile

## Distributeur FRANCE

---

Mölnlycke Health Care CS 70205 - 13 allée du Château Blanc - 59445 Wasquehal cedex  
Site internet : [www.molnlycke.fr](http://www.molnlycke.fr)

**Service clients** : Tél.: 0800 910 289 - [csc.fr@molnlycke.com](mailto:csc.fr@molnlycke.com)

**Renseignements produits** : Tél.: 03 20 12 25 55

**Réclamations qualité** : [reclamation.qualite@molnlycke.com](mailto:reclamation.qualite@molnlycke.com)

FRSU01761902 - 2007 – 1901/02/03/04/05/21/22/23/24/25 - 20 / 02

Mölnlycke Health Care et BARRIER sont des marques et des logos déposés au niveau mondial par la société Mölnlycke Health Care AB ou l'une de ses filiales.  
© Copyright (2020)