



## Pyjama Touch

Références : 836109 - 836209 - 836309 - 836409



### DESCRIPTION ET COMPOSITION

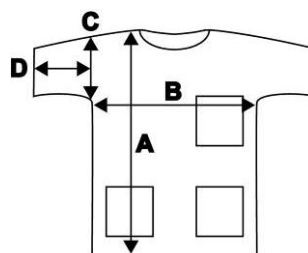
- Matériau aéré et coupe adaptée
- Le pantalon à liens permet d'ajuster la taille.
- Deux poches sont positionnées de façon ergonomique sur la chemise et une poche à la poitrine.
- A chaque utilisation, les pyjamas à usage unique Touch vous assurent une fraîcheur exclusive
- Composition :
  - Nontissé 100% Polypropylène SMMMS bleu 35 g/m<sup>2</sup> traitement anti-statique
  - Fil couture : nylon
- Les pyjamas ne contiennent ni de latex, ni de formaldéhyde

Référence	Description	Couleur	Taille
836109	Chemise & Pantalon	Bleu	S
836209	Chemise & Pantalon	Bleu	M
836309	Chemise & Pantalon	Bleu	L
836409	Chemise & Pantalon	Bleu	XL

### DIMENSIONS (en cm)

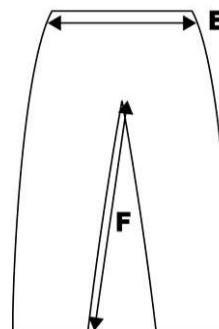
- Chemise

	S	M	L	XL
Longueur (A)	71	73	75	77
Largeur poitrine (B)	53.5	58.5	63.5	68.5
Emmanchure (C)	23	24	26	27
Longueur des manches (D)	12	13	13	13



- Pantalon

	S	M	L	XL
Ceinture (E)	47	52	58	63
Entrejambe (F)	77	79	80	85



## CARACTERISTIQUES TECHNIQUES / TESTS DE PERFORMANCE

Caractéristiques	Unités	Exigence de la norme	Performance
Résistance à la pénétration microbienne - état sec (CFU)	Log10	$\geq 2^{1,2}$	$\geq 2$
Propreté-Microbiologique (CFU/dm <sup>2</sup> )	Log10	$\leq 2^3$	$\leq 2$
Propreté - Matière particulaire	IPM	$\leq 3,5$	$\leq 3,5$
Relargage particulaire (nb total particules)	Log10	$\leq 4$	1,4
Résistance à l'éclatement (état sec)	kPa	$\geq 40$	$\geq 40$
Résistance à la traction (état sec)	N	$\geq 20$	Matériau sec sens machine = 68 N sens travers = 29 N

<sup>1</sup> Conditions de test: mesure du talc contaminé en UFC (Unité formant Colonie)/g après vibration pendant 30 minutes

<sup>2</sup> Les exigences de performance appliquées aux produits de type « tenues de bloc », comme les clean air suits, sont destinés à être utilisés en complément des casques et non en remplacement

<sup>3</sup> Dans l'objectif de cette norme,  $\log_{10}$  CFU  $\leq 2$  signifie au maximum 300 CFU

## INFORMATIONS GENERALES

**Lieu de fabrication :** Cambodge

**Conditionnement:** Chaque carton de transport contient 45 pyjamas. La chemise et le pantalon sont conditionnés ensemble dans un emballage individuel (Le carton de transport est l'unité de commande)

**Conditions de stockage :** Mölnlycke Health Care recommande de conserver les produits BARRIER à des températures au-dessus de la température de congélation et à un taux d'humidité relative entre 20 et 80%. Si les produits sont stockés dans leur protecteur individuel de stérilité, les installations de stockage devront être maintenues à un niveau de contamination de l'air particulaire si bas que cela ne constituera pas un risque pour le patient lors de l'ouverture de l'emballage et de l'utilisation du produit.

**Assurance qualité :** Sociétés de production certifiées ISO 13485 :2003 – EN ISO 13485 :2012  
Les matériaux mentionnés précédemment sont conformes à la classification environnementale Produits de classe I Non Stérile conformes aux exigences essentielles de la Directive 93/42CEE sur les dispositifs médicaux

Marquage CE

**Code ClaDiMed : E50AB01**



Plus d'informations sur [www.molnlycke.com/fr](http://www.molnlycke.com/fr)

Mölnlycke Health Care, 13 allée du Château Blanc, CS 70205, 59445 Wasquehal Cedex  
Tél +33 (0)320 12 25 55 Fax +33 (0)320 12 25 56 [www.molnlycke.com/fr](http://www.molnlycke.com/fr)

Les noms et logos de Mölnlycke Health Care et BARRIER® sont des marques déposées mondialement par le Groupe Mölnlycke Health Care (Copyright 2016)

