

DOMINIQUE DUTSCHER S.A
comptafournisseur@dutscher.com
Madame Cécile GASSER
RUE DE BRUXELLES 2
67170 BERNOLSHEIM
France

LECTEUR DE MICROPLAQUES

INFINITE M-NANO

Monochromateur
Absorbance – Agitation – Température
Logiciel de pilotage



De:
Tecan France S.A.S.U.
Tour Swiss Life – 1 bd Marius Vivier Merle
69003 LYON
T +33 4 72 76 04 80
tecan.france@tecan.com

Numéro de document	20327978-00
Date	12.02.2024
Numéro de client	122606
Date de validité	21.03.2024
Interlocuteur	Mrs Selma Jebali
Téléphone	
Email	Selma.jebali@tecan.com

Sommaire

- 1. Description du système.....3
- 2. Offre Logiciel.....5
- 5. Configuration informatique requise5
- 6. Garantie – Service5
 - 6.1. Equipe Support client5
 - 6.2. Hotline6
 - 6.3. Garantie.....6
 - 6.4. Contrat de maintenance6
 - 6.5. Prise en main à distance7
- 8. Critères d’acceptation7

DOMINIQUE DUTSCHER SAS

1. Description du système

L'INFINITE M NANO est un **lecteur de microplaques** conçu pour répondre à tous les besoins de lecture **en absorbance** de votre laboratoire. **Véritable spectrophotomètre**, cet instrument est équipé d'un **monochromateur** permettant une sélection facile de toutes les longueurs d'ondes de **230 nm à 1000 nm**.



Doté d'une **lampe Flash au Xénon** couvrant l'UV et le visible, vous bénéficierez d'une excellente précision de mesure et une parfaite reproductibilité.

Vous pourrez ainsi réaliser tous les types d'applications sans temps de préchauffage:

- **Point final**
- **Cinétique**
- **Balayage Spectral**
- **Scanning de puits**

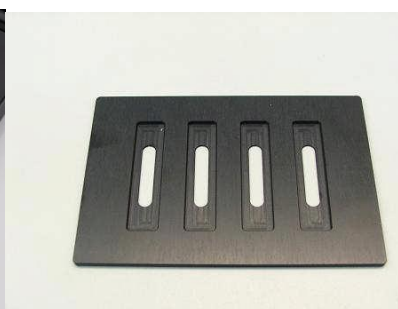
L'instrument possède un module de régulation de température, une fonction d'agitation orbitale et linéaire (réglables en temps et en fréquence).

De plus, pour plus de flexibilité, l'INFINITE M NANO est un lecteur de microplaque **monocanal**. Vous pourrez donc travailler sur tous les types de support :

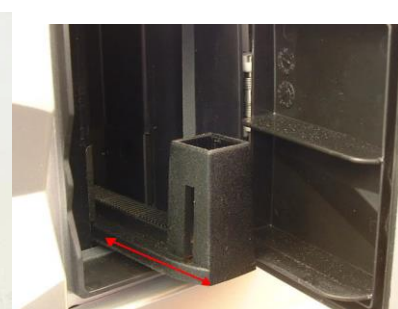
- **Microplaques** (6, 12, 24, 48, 96, 384 puits)
- **Cuvettes** (Adaptateur 4 cuvettes horizontale et/ou Portoir de cuvette intégré)
- **Plaque Nanoquant**, système breveté TECAN, est composé d'une plaque, permettant la mesure simultanée de 16 échantillons de faible volume (2µl), avec système optique quartz pour chaque échantillon, compatible avec les pipettes multicanaux, et permettant des quantifications jusqu'à 1ng/µl avec une reproductibilité inférieure à 5%.



Plaque Nanoquant



Adaptateur 4 cuvettes

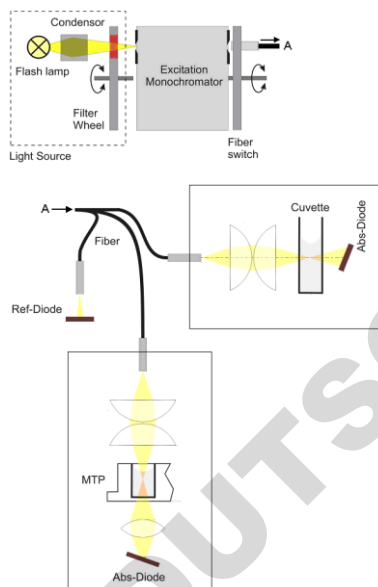


Portoir de cuves (en option)

Evolutivité possible en lecteur multidétection :

- Ajout module d'injection (1 ou 2 injecteurs)
- Ajout module de **Fluorescence** (Top ou Bottom)
- Ajout module de **Luminescence** (Flash, Glow, Filtre BRET1 et BRET 2)

Intégration robotique possible (Stacker et/ou Système TECAN EVO).



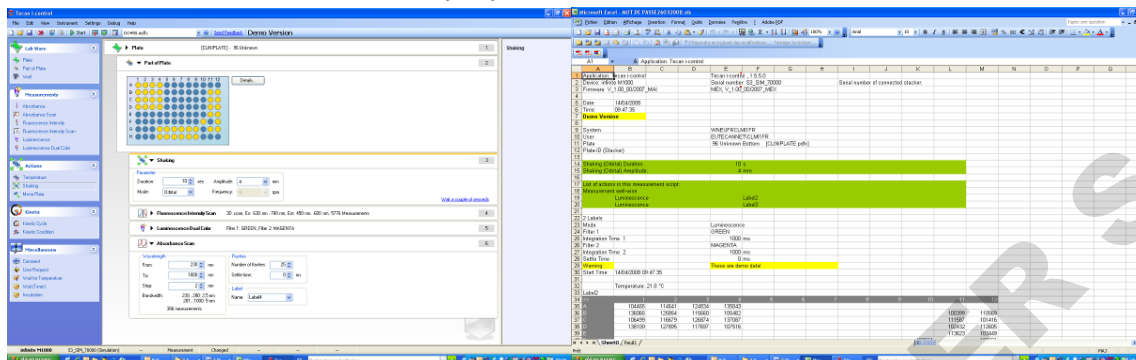
Système optique de l'INFINITE M NANO

Infinite M200 and F200 PRO NanoQuant – Typical performance values

Light source	UV Xenon flashlamp
Wavelength selection	Quad4 Monochromators system (2 excitation monochromators)
Infinite M200 PRO NanoQuant	Ex: < 9 nm for $\lambda > 315$ nm; < 5 nm for $\lambda \leq 315$ nm
– Bandwidth	< $\pm 0,5$ nm for $\lambda > 315$ nm; < $\pm 0,3$ nm for $\lambda \leq 315$ nm
– Wavelength accuracy	< $\pm 0,5$ nm for $\lambda > 315$ nm; < $\pm 0,3$ nm for $\lambda \leq 315$ nm
– Wavelength reproducibility	
Infinite F200 PRO NanoQuant	
– Bandwidth	260 nm (5 nm bandwidth) 280 nm (3 nm bandwidth)
Wavelength range	230 – 1000 nm
Absorbance	
– Detection limit dsDNA concentration	1 ng/ μ l
– Reproducibility of one sample (CV) (50 ng/ μ l)	< 1 %
– Uniformity (50 μ g/ml)	< 3 %
– Ratio 260/280 nm (50 μ g/ml)	$\pm 0,07$
– Precision @ 260 nm	< 0,2 %
– Accuracy @ 260 nm	< 0,5 %
– Measurement range	0 – 4 OD
Detectors	UV Silicon photodiode
Plate formats	6- to 384-well plates, half-well plates, cuvettes, NanoQuant Plate

2. Offre Logiciel

- **I-CONTROL**, logiciel de pilotage et d'exportation des données brutes vers Excel. Ce dernier est livré avec le lecteur de microplaque.



3. Configuration informatique requise

Le lecteur de microplaques doit être connecté à un ordinateur dont la configuration se trouve ci-dessous :

Infinite 200/1000 & F50/Sunrise - W10Pro

DELL OPTIPLEX 3060 SFF - Processor Pentium G5500 (3.80GHz)

- × 8GB Memory - 500GB Hard Drive - DVDRW
- × VGA Port + PCI Express Card 1 Serial Port - Low Profile
- × Additional PCIe Card 3 External Ports USB 2.0 (+1 internal) with LP4 to SATA Power Adapter - Low Profile
- × Monitor 22" Dell P2217 (16/10) M15
- × Mouse & Keyboard.
- × **Dell 3 Year Basic Warranty On Site**
- × Windows 10 Professional 64bits License (With USB Media)
- × NET Framework V2.0 & V3.5 pre-installed



4. Garantie – Service

4.1. Equipe Support client

Le Service après-vente TECAN est effectué par 12 ingénieurs hautement qualifiés répartis sur la France entière, ayant chacun un territoire géographique déterminé en gestion. Ils sont multi compétents et assurent une intervention en 3 jours ouvrés maximum.

4.2. Hotline

Une assistance téléphonique gratuite est disponible de 8h à 18h afin de répondre à toute question concernant votre instrument. Cette hotline est en relation directe avec notre usine ainsi qu'avec nos ingénieurs itinérants.

☎ 0820 88 77 36

✉ helpdesk-fr@tecan.com

4.3. Garantie

Votre matériel est garanti pendant une durée de **12 mois**. Durant cette période, un ingénieur SAV TECAN interviendra sur site afin que votre instrument retrouve un fonctionnement optimal.

Sont inclus dans la garantie :

- Pièces détachées
- Main d'œuvre et déplacement
- Qualification de l'instrument à l'issue de l'intervention via une plaque de calibration

4.4. Contrat de maintenance

Afin de garantir un fonctionnement optimal de votre instrument, nous proposons une gamme de contrat de maintenance adaptée à vos besoins :

Te-Care™ Service Contracts

	Te-Care™ Repair	Te-Care™ Maintenance	Te-Care™ Complet
Support hotline 8h-18h sans interruption	√	√	√
Rapport de Qualité OQ		√	√
Mise à jour Logiciels Update	-	√	√
Dépannage en cas de panne Déplacement, pièces et main d'œuvre inclus	√	-	√
Contrôle annuel de l'instrument Main d'œuvre inclus	-	√	√
Maintenance préventive Déplacement, pièces et main d'œuvre inclus	-	√	√

4.5. Prise en main à distance

Grace à notre outil de prise en main à distance nous pouvons effectuer de nombreuses opérations :

- Diagnostique de l'instrument en cas de panne
- Ajustement par logiciel.
- Aide à la programmation
- Aide à la qualification de votre instrument

Une simple connexion internet permet via le logiciel Netviewer de contrôler à distance votre ordinateur ainsi que votre matériel.



5. Critères d'acceptation

Prestations réalisées et prestations non réalisées par Tecan

Prestations réalisées par TECAN	Commentaires
Formation	<p>La formation des utilisateurs sera dispensée par un ingénieur d'applications Tecan.</p> <p>Nombre de personnes à former :</p> <p>Il est conseillé de désigner 1 à 2 utilisateurs qui seront les référents de l'instrument.</p> <p>La formation Tecan comprend :</p> <ul style="list-style-type: none">- Formation TEAMS du logiciel de pilotage iControl