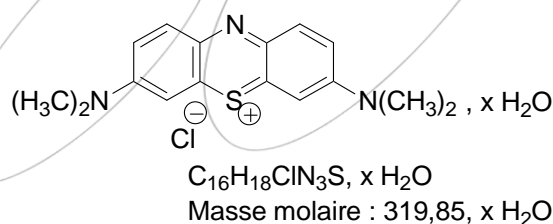


## Bleu de méthylène pur pour analyses

Code produit : 310950



**CAS Registry number :** [61-73-4]

**Color Index :** 52015

**Synonymes :** Chlorure de tétraméthylthionine  
C.I. Basic blue 9

### Spécifications :

- |  |  |
|--|--|
| • Aspect :                                 | Poudre cristalline vert foncé ou bleu sombre à reflets cuivrés       |
| • Perte à la dessiccation à 110 °C :       | 8.0 - 18 %   |
| • Pureté :                                 | ≥ 95 %   |
| • Maxima d'absorption dans l'eau :         | 610 nm ≤ λ <sub>1</sub> ≤ 615 nm<br>662 nm ≤ λ <sub>2</sub> ≤ 667 nm |
| • Substances insolubles dans le méthanol : | ≤ 10.0 mg (ou 1.00 %)  |
| • Colorants étrangers :                    | Conforme au test PF X  |
| • Fer :                                    | ≤ 110 ppm  |
| • Zinc :                                   | ≤ 350 ppm  |
| • Cendres sulfuriques :                    | ≤ 0.25 %   |

### Applications :

Réactif de laboratoire, applications en hématologie et bactériologie.

Mise à jour du 17/12/04