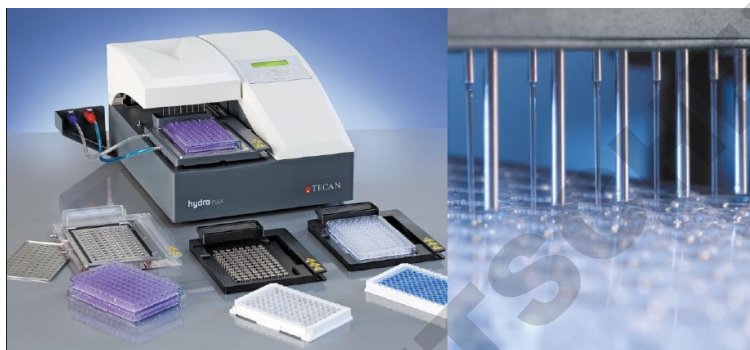


Laveur de microplaques TECAN HYDROFLEX



Sommaire

1.	Description du système.....	3
2.	Logiciel de programmation et pilotage : Hydro-control.....	5
3.	Articles et Prix.....	Error! Bookmark not defined.
4.	Options	Error! Bookmark not defined.
5.	Installation et formation.....	6
6.	Service.....	6
6.1.	Equipe Support client.....	6
6.2.	Contrat de maintenance	6
7.	Livraison et conditions de paiement.....	Error! Bookmark not defined.

Annexe : Conditions générales de Vente

DOMINIQUE DUTSCHER SAS

1. Description du système

Le **laveur de microplaques Hydroflex** est une **plate-forme flexible et évolutive** qui offre **d'excellentes performances**. Ce laveur vous permet de réaliser **tous types de lavage** mais aussi une séparation soit par **filtration sous vide** soit par système de **billes magnétiques** en fonction des modules choisis.

L'Hydroflex, est capable de traiter une **grande variété de plaques au format 96 puits à fond rond, plat ou en V**. De plus, vous avez la possibilité de réaliser votre lavage sur plaque entière ou sur un nombre défini de barrettes.

Ce système modulaire et évolutif est l'équipement idéal pour votre laboratoire car en fonction des options choisies vous pourrez **réaliser un grand nombre d'applications** :

- ✓ Lavages pour techniques ELISA
- ✓ Lavages doux pour lavage de cellules adhérentes ou en suspension
- ✓ Lavages pour protéines arrays en microplaques.
- ✓ Filtration sous-vide pour techniques biologie moléculaire PCR clean-up.
- ✓ Séparation et lavage par système à billes magnétiques

Pour les laboratoires de diagnostic humain, l'appareil a été conçu afin de satisfaire la directive IVD 98/79 EC.

Et pour le plaisir des yeux, vous pouvez aussi choisir pour votre instrument dans les coloris suivants:



Caractéristiques principales:

- ✓ Tous types de microplaques
- ✓ Choix possible entre 2 peignes: 8 puits ou 16 puits
- ✓ 1, 2, 4 canaux possibles pour tampons de lavage en entrée
- ✓ Système de détection de niveau possible
- ✓ **Système de bouteilles non-pressurisée**, ce qui permet un **volume réduit de tampon** à reconstituer et des **volumes morts d'amorçage réduits**.
- ✓ Programmation des volumes de distribution, hauteurs de distributions et d'aspiration.
- ✓ Programmation des temps de contact.
- ✓ Agitation configurable en temps et en intensité.
- ✓ Aspiration centrée ou croisée (multipoints dans le puits) pour un volume résiduel minimum dans les puits.
- ✓ Procédure automatique d'amorçage et de rinçage pour une maintenance journalière
- ✓ Programmation aisée par clavier ou par logiciel externe Hydro-control fourni avec l'instrument.
- ✓ Logiciel interne et externe en français, **manuel d'utilisation en français**.
- ✓ Intégration robotique possible.

Parameters	Characteristics
General	
Display unit	Liquid Crystal Display with two rows of sixteen digits
Keyboard	Four key membrane keyboard
Number of dispensing channels	1-, 2- or 4-channels
Manifold types	8- or 16-way for parallel processing of 8- or 16-wells, 8- or 16-way Process control manifold for online monitoring of overflow-wash step
Variable	
Volume of solution dispensed	50 – 3000 µl in 50 µl steps for washing 50 – 400 µl in 50 µl steps for dispensing
Dispensing accuracy	<= 2 % (300µl dispense volume, dispense rate: 3, 8-way manifold).
Dispensing uniformity	CV: <= 4% over the plate (300µl dispense volume, dispense rate: 3, 8-way manifold).
Residual volume	Crosswise aspiration: <= 2 µl per well for 96-well flat-bottom Greiner plate (asp. rate 3, asp. time 4 sec., head speed 10mm/sec, 8-way manifold)
Vacuum range	150 – 850 mbar absolute pressure for vacuum filtration
Interface	USB
Shaking	Linear shaking; high-, medium- and low-setting
Power	
Supply	Auto sensing for the settings 100 – 120 V or 220 – 240 V, 50/60 Hz
Consumption	65 VA
Physical	
Outside dimensions for plate washing	Width: 27,5 cm, Depth: 36.6 cm, Height: 18.1 cm
Weight	6.6 kg
The instruments adhere to applicable safety standards to date.	

2. Logiciel de programmation et pilotage : Hydro-control

Description du logiciel Hydro-Control :

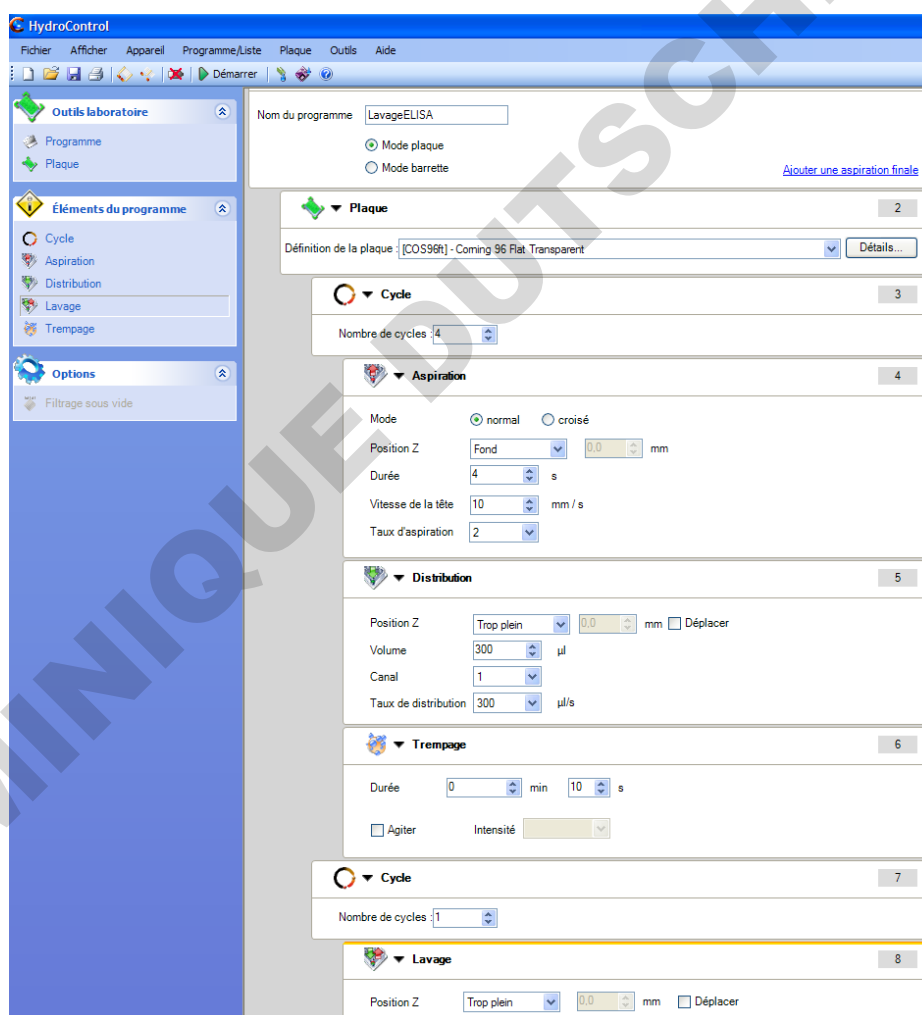
L'Hydroflex peut être programmé par le clavier de l'instrument. Les programmes sont sauvegardés dans le laveur et peuvent être lancés en routine à partir du clavier.

Cependant, l'appareil peut également être connecté à un ordinateur grâce au logiciel de programmation et de pilotage Hydro-Control fourni gratuitement par TECAN.

Ce logiciel permet alors de programmer vos applications de lavage de façon intuitive et de transférer ces programmes dans la mémoire interne de votre laveur. Vous avez également la possibilité de les verrouiller en saisissant un mot de passe.

Les programmes ainsi créés pourront être lancés à partir du clavier interne du laveur ou à partir de l'ordinateur via Hydro-Control.

Exemple de programmation sur Hydro-Control :



3. Installation et formation

La prestation d'installation comprend la livraison et accès au e-training

4. Service

4.1. Equipe Support client

Le Service après-vente TECAN est effectué par 12 ingénieurs hautement qualifiés répartis sur la France entière, ayant chacun un territoire géographique déterminé en gestion. Ils sont multi compétents et assurent une intervention en 3 jours ouvrés maximum.

Votre interlocuteur privilégié pour le service après-vente sera :

- Une assistance téléphonique gratuite et disponible de 8h à 18h afin de répondre à toute question concernant votre instrument. Cette hotline est en relation directe avec notre usine ainsi qu'avec nos ingénieurs itinérants.

☎ 0820 88 77 36

✉ helpdesk-fr@tecan.com

4.2. Contrat de maintenance

Afin de garantir un fonctionnement optimal de votre instrument, nous proposons une gamme de contrat de maintenance adaptée à vos besoins :

Te-Care™ Service Contracts

	Te-Care™ Repair	Te-Care™ Maintenance	Te-Care™ Complet
Support hotline 8h-18h sans interruption	√	√	√
Rapport de Qualité OQ		√	√
Mise a jour Logiciels Update	-	√	√
Dépannage en cas de panne Déplacement, pièces et main d'œuvre inclus	√	-	√
Contrôle annuel de l'instrument Main d'œuvre inclus	-	√	√
Maintenance préventive Déplacement, pièces et main d'œuvre inclus	-	√	√