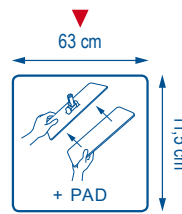
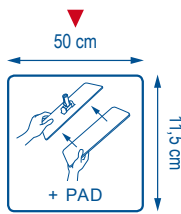
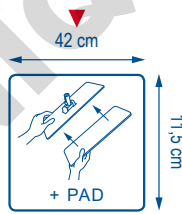
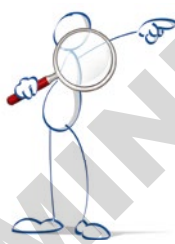




# Dispomop®

 FABRIQUÉ EN FRANCE



SMART TEXTILES





S M A R T T E X T I L E S

**Dispomop®**  
FABRIQUÉ EN FRANCE

## MOP MICROFIBRE À USAGE UNIQUE

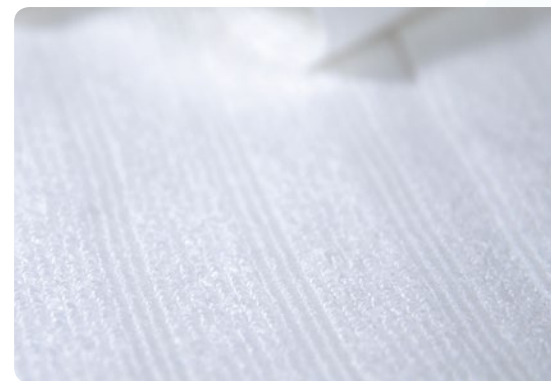
C'est en 2003 que la *Dispomop®* a vu le jour et c'est au salon Europropre de cette même année, en France, qu'elle a obtenu le prix de l'innovation comme première mop microfibre à usage unique. Depuis elle a fait un sacré chemin !

Dans notre atelier de production à 15 min de Lille en France, au sein d'un bâtiment passif, la *Dispomop®* sort de la ligne de découpe par ultrason à la cadence de 60 000 unités par jour. Une personne en production suffit à reproduire lors de chaque poste ce miracle et faire de ce best-seller le parfait produit pour nettoyer les sols des zones à risque de contaminations. C'est dire avec quelle réactivité DECITEX peut honorer votre besoin.

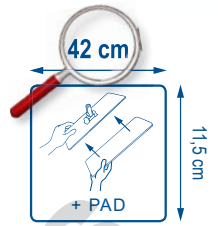


Comment croire qu'un textile aussi fin peut nettoyer des blocs opératoires, des services de réanimation, les véhicules de SDIS et même des sols ou surfaces verticales en milieu pharmaceutique ? Parce que nous sommes des experts évidemment mais aussi parce qu'un laboratoire COFRAC en a fait la démonstration scientifique. Ce dernier a évalué la *Dispomop®* selon la norme EN16615. La capacité de la *Dispomop®* à décoller les bactéries de la surface et les retenir au sein de sa microfibre unique en 100 % polyester est de 4,29 log. Pour simplifier, elle permet d'éliminer de la surface plus de 99,995 % des bactéries seulement avec de l'eau !

La *Dispomop®* ne se contente pas d'offrir aux hygiénistes une maîtrise de la contamination croisée ou un niveau bactériologique de pointe, elle est aussi facile à utiliser et se positionne sur les manches et plateaux Scratch standards du marché grâce au *PAD* offert dans chaque carton. Pas besoin d'investir dans un matériel complexe, de gérer des pièces de rechange ou de changer les habitudes de travail, la *Dispomop®* sait s'adapter à l'environnement dans lequel elle évolue en toute ergonomie et légèreté.



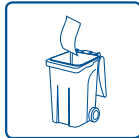
Depuis 2003, cette microfibre usage unique française a très largement fait ses preuves pour devenir le produit leader sur son marché. Et parce que DECITEX tient à aller au bout des choses, le packaging de la *Dispomop®* ne fait que 15 microns et est oxo-biodégradable (ça, c'est pour l'environnement !). Enfin, elle fait preuve de polyvalence en étant le produit d'appoint idéal en situation d'urgence (infection, rupture du bandeau de lavage habituel, etc.) et tout ça sans relargage particulière grâce à ses bords soudés par ultrason.



## CARACTÉRISTIQUES TECHNIQUES

100 440

70 % microfibre  
(100 % polyester)  
30 % polyester



**Description :** Mop microfibre à usage unique

**Conditionnement :** Cartons de 5 sachets de 50 Dispomop®  
1 Pad offert par carton de 250 Dispomop®

**Construction :** Tricot à plat

**Poids au m<sup>2</sup> :** 180 g

**Poids sec :** 8,5 g

**Poids essoré :** 19 g

**Imprégnation :** 13 Dispomop® pour 1/2 L de solution

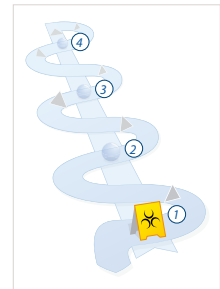
**Finition :** Découpe ultrason

**Finesse du fil :** 0,56 dTex

### NORME EN16615

Réduction bactériologique de 99,995 % selon la norme EN16615 (-4,29 log).

Test réalisé à l'eau distillée sur staphylocoque doré en présence de matière interférente.

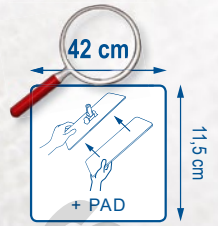


Zone de contamination

Passage de la mop

Sens du mouvement

Dénombrement par dilution et inclusion des microorganismes



## PROTOCOLE

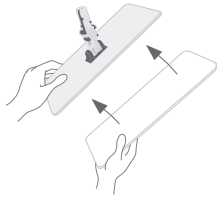


Industries de pointe

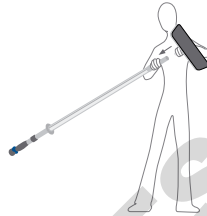


Blocs opératoires /  
Services de réanimation

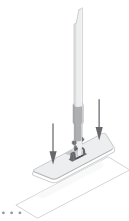
- ① Positionner le PAD sur le plateau



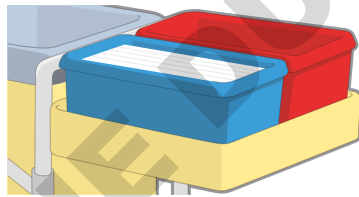
- ② Positionner le plateau et son PAD en bout de manche



- ③ Positionner le balai ainsi monté sur la mop au sol



### Étape 1 Préparer le nombre nécessaire de Dispomop® dans le bac.



### Étape 2 Pré-impregner les mops en se référant au tableau ci-dessous.



1/2 L	1 L	1 L 1/2	2 L	3 L	4 L	8 L
13 mops	26 mops	39 mops	52 mops	78 mops	104 mops	208 mops

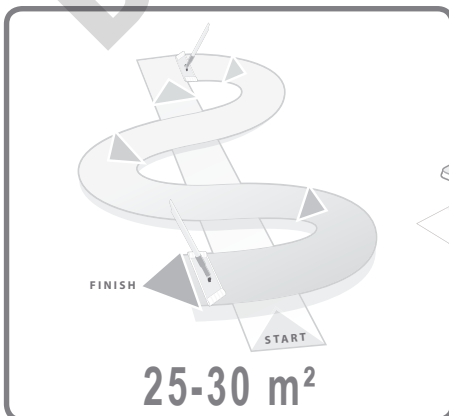
### Étape 3 Lavage des sols avec la Dispomop®.

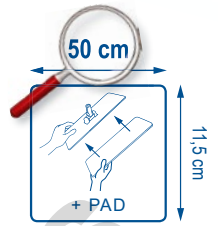
⚠ Précéder toujours le lavage d'un balayage.

- ① Positionner le balai sur la mop au sol

- ② Créer une réserve de détergence

- ③ Revenir vers l'entrée en utilisant la réserve de détergence

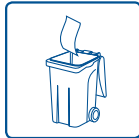




## CARACTÉRISTIQUES TECHNIQUES

100 369

70 % microfibre  
(100 % polyester)  
30 % polyester



**Description :** Mop microfibre à usage unique

**Conditionnement :** Cartons de 5 sachets de 50 Dispomop®  
1 Pad offert par carton de 250 Dispomop®

**Construction :** Tricot à plat

**Poids au m<sup>2</sup> :** 180 g

**Poids sec :** 10 g

**Poids essoré :** 23 g

**Imprégnation :** 11 Dispomop® pour 1/2 L de solution

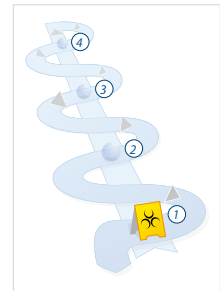
**Finition :** Découpe ultrason

**Finesse du fil :** 0,56 dTex

### NORME EN16615

Réduction bactériologique de 99,995 % selon la norme EN16615 (-4,29 log).

Test réalisé à l'eau distillée sur staphylocoque doré en présence de matière interférente.



Zone de contamination



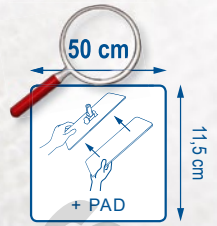
Passage de la mop



Sens du mouvement



Dénombrement par dilution et inclusion des microorganismes



## PROTOCOLE

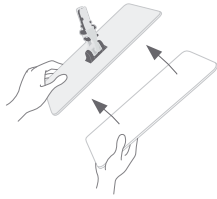


Industries de pointe

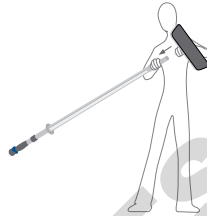


Blocs opératoires /  
Services de réanimation

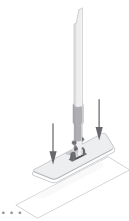
- ① Positionner le PAD sur le plateau



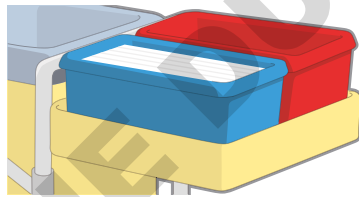
- ② Positionner le plateau et son PAD en bout de manche



- ③ Positionner le balai ainsi monté sur la mop au sol



### Étape 1 Préparer le nombre nécessaire de Dispomop® dans le bac.



### Étape 2 Pré-impregner les mops en se référant au tableau ci-dessous.



1/2 L	1 L	1 L 1/2	2 L	3 L	4 L	8 L
11 mops	22 mops	33 mops	44 mops	66 mops	88 mops	176 mops

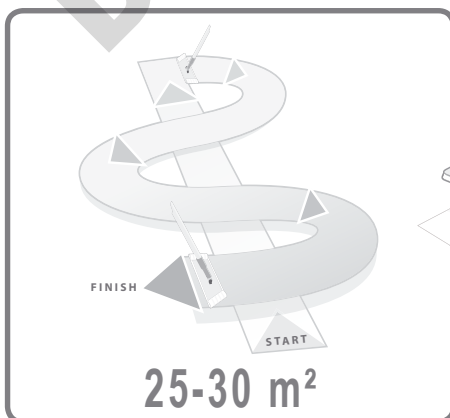
### Étape 3 Lavage des sols avec la Dispomop®.

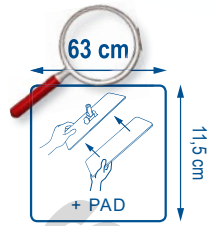
⚠ Précéder toujours le lavage d'un balayage.

- ① Positionner le balai sur la mop au sol

- ② Créer une réserve de détergence

- ③ Revenir vers l'entrée en utilisant la réserve de détergence

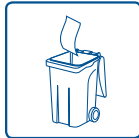




## CARACTÉRISTIQUES TECHNIQUES

100 492

70 % microfibre  
(100 % polyester)  
30 % polyester



**Description :** Mop microfibre à usage unique

**Conditionnement :** Cartons de 5 sachets de 50 Dispomop®  
1 Pad offert par carton de 250 Dispomop®

**Construction :** Tricot à plat

**Poids au m<sup>2</sup> :** 180 g

**Poids sec :** 12,5 g

**Poids essoré :** 29 g

**Imprégnation :** 8 Dispomop® pour 1/2 L de solution

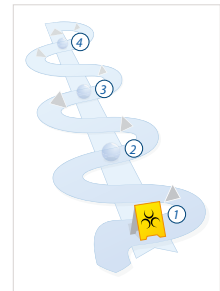
**Finition :** Découpe ultrason

**Finesse du fil :** 0,56 dTex

### NORME EN16615

Réduction bactériologique de 99,995 % selon la norme EN16615 (-4,29 log).

Test réalisé à l'eau distillée sur staphylocoque doré en présence de matière interférente.

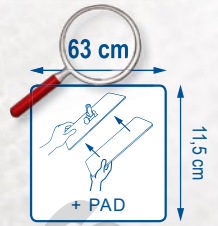


Zone de contamination

Passage de la mop

Sens du mouvement

Dénombrement par dilution et inclusion des microorganismes



## PROTOCOLE

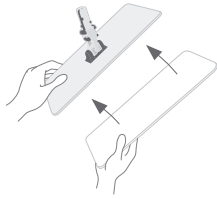


Industries de pointe



Blocs opératoires / Services de réanimation

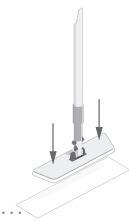
- ① Positionner le PAD sur le plateau



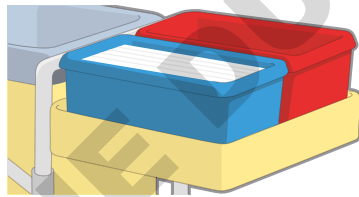
- ② Positionner le plateau et son PAD en bout de manche



- ③ Positionner le balai ainsi monté sur la mop au sol



### Étape 1 Préparer le nombre nécessaire de Dispomop® dans le bac.



### Étape 2 Pré-impregner les mops en se référant au tableau ci-dessous.



	1/2 L	1 L	1 L 1/2	2 L	3 L	4 L	8 L
	8 mops	16 mops	24 mops	32 mops	48 mops	64 mops	128 mops

### Étape 3 Lavage des sols avec la Dispomop®.

⚠ Précéder toujours le lavage d'un balayage.

- ① Positionner le balai sur la mop au sol

- ② Créer une réserve de détergence

- ③ Revenir vers l'entrée en utilisant la réserve de détergence

