



Armoire de sécurité Q-CLASSIC-90
Modèle Q90.195.090, corps gris anthracite (RAL 7016),
avec portes battantes en jaune sécurité (RAL 1004)

Stockage sécurisé, conforme à la réglementation en
vigueur des produits dangereux, inflammables dans les
zones de travail

Fonction / construction:

- **Robuste et durable** : structure extérieure acier, résistante aux rayures, peinture époxy, 3 charnières de fixation de porte, fermeture protégée contre la corrosion
- **Utilisation contrôlée** : portes verrouillables, compatible avec fermeture centralisée; indicateur de verrouillage des portes (rouge/vert)
- **Transport facile** : socle de transport intégré, plinthe disponible en option
- **Installation facile** : pieds réglables intégrés
- **Aération et ventilation** : système d'aération et de ventilation pour le raccordement à un système d'extraction ou de ventilation filtrée autonome, hélice sur la grille d'évacuation indiquant une ventilation

Dimensions

Largeur extérieure	693 mm
Profondeur extérieure	615 mm
Hauteur extérieure	1935 mm
Largeur intérieure	750 mm
Profondeur intérieure	522 mm
Hauteur intérieure	1647 mm

Les dimensions s'entendent elles peuvent différer selon la configuration intérieure.

Poids / Masse

Poids armoire vide	140 kgs
Charge répartie	654 kg/m ²
Charge maximale	800 kgs

Ventilation

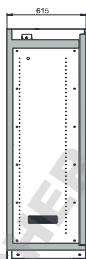
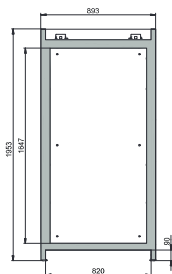
Extraction d'air	25 DM
Renouvellement d'air 10 fois	5 m/s
Pression différentielle 10x	5 Pa

Colorie / Finition de surface

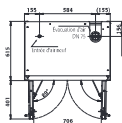
Codé de couleur du corps	RAL 7016
Colorie du corps	gris anthracite
Surface du corps	laxure
Codé de couleur de la porte / du tiroir	RAL 1004
Colorie de la porte / du tiroir	jaune sécurité
Surface de la porte / du tiroir	laxure

Informations générales

Nombre de portes	2
Angle d'ouverture de porte	85,50°
Profondeur avec portes ouvertes	1015 mm
Dimensions de la grille intérieure	52 mm
Largeur utile	600 mm
Hauteur d'ouverture	50 mm
Noméro des données	440520480



Vue de dessus



Pour plus d'informations, consultez www.asecos.fr