

Échelle ADN 100 pb FastGene®

N°. Cat. MWD100
Taille : 50 µg/500 µl

Description

Une combinaison unique de produits de PCR et de plusieurs plasmides exclusifs a été digérée avec les enzymes de restriction appropriées pour donner 12 fragments, créant ainsi des échelles parfaitement adaptées à l'utilisation comme standards de masse moléculaire pour l'électrophorèse sur gel d'agarose. L'ADN inclus des fragments allant de 100 à 3000 paires de bases. Les bandes à 500 et 1500 pb ont des intensités accrues pour servir de bandes de références. La masse approximative d'ADN dans chaque bande est fournie (0,5 µg par puit) pour approximer la masse d'ADN dans des échantillons d'intensité comparable et de taille similaire.

Source

Les produits de PCR et l'ADN double brin digéré avec les enzymes de restriction appropriées sont extraits au phénol et équilibrés dans du Tris-HCl 10 mM (pH 8,0) et EDTA 10 mM.

Intervalle : 100-3000 pb

Nombre de bandes : 12

Concentration : 110 µg/ml

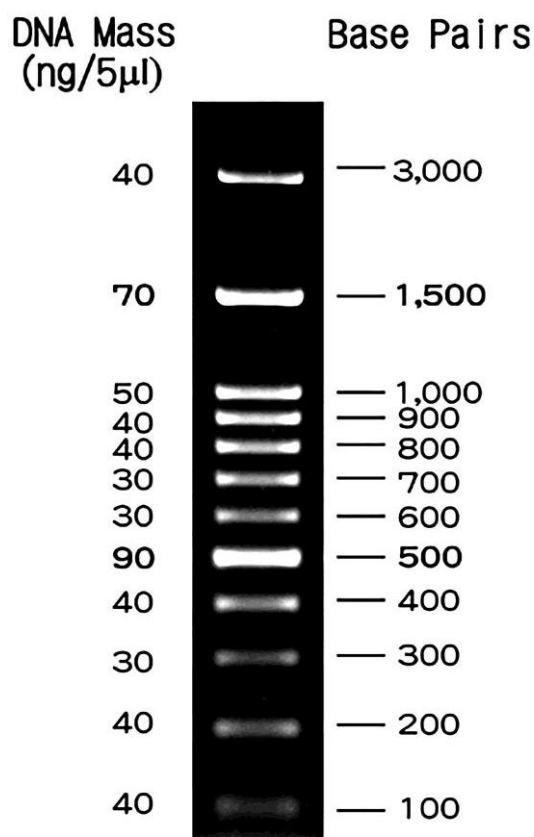
Conditionnement : 50 µg/500 µl

Recommandation : 5 µl/puit

Contient de l'orange G & du xylène cyanol FF comme colorants de suivi.

Stockage

Stocker à 4°C pendant 12 mois
Stocker à -20°C pendant 24 mois



1.5 % TAE agarose gel