

CENTRIFUGEUSES DE PAILLASSE

— ROTANTA 460 | 460 R

D'EXCELLENTE PERFORMANCES POUR UN LARGE PANEL D'APPLICATIONS

Cette centrifugeuse puissante se charge de presque toutes les tâches de séparation du laboratoire. Elle traite de grandes quantités de tubes de prélèvement sanguin, de tubes coniques de culture cellulaire, de plaques et de bouteilles. Une nacelle spéciale permet de centrifuger des systèmes pour poches à sang de 450 ml.

Le modèle est également disponible en version réfrigérée. La température peut être réglée entre -20 °C et +40 °C (ROTANTA 460 R).



— AVANTAGES

- RPM: 50 - 15.000 min⁻¹
Réglable par pas de 10
- ACR: 1 - 24.400
Réglable par pas de 1
- Capacité max.: 4 x 1.000 ml
- 8 rotors disponibles
- Dispositif médical selon la norme 93/42/EC
- Programmation facile par clavier numérique et bouton rotatif
- 98 programmes
- 28 rampes d'accélération et de freinages
- Modèle 460 R - température réglable de -20°C à +40°C avec fonction pré réfrigération

— BÉNÉFICES

- Boîtier et couvercle métalliques
- Boîtier en plastique
- Fermeture du couvercle motorisée
- Sûreté anti-chute du couvercle
- Déverrouillage d'urgence
- Cuve en acier inox
- Reconnaissance automatique du rotor
- Moteur à induction
- Affichage d'erreur
- Possibilité affichage température en C° ou F°
- Surveillance des balourds
- Affichage rétroéclairé des différents paramètres de centrifugation
- Signal sonore en fin de process de centrifugation

— DONNÉES TECHNIQUES

	ROTANTA 460 non réfrigérée	ROTANTA 460 R réfrigérée
Tension *)	220–240 V 1 ~	220–240 V 1 ~
Fréquence	50–60 Hz	50 Hz
Charge de connexion	1.000 VA	1.800 VA
Émission, Immunité	EN/IEC 61326-1, classe B	EN/IEC 61326-1, classe B
Capacité max.	4 x 1.000 ml	4 x 1.000 ml
RPM max.	15.000 min ⁻¹	15.000 min ⁻¹
ACR max.	24.400	24.400
Durée	1 – 99 h: 59 min: 59 s, ∞ fonctionnement en continu, cycle de courte durée	1 – 99 h: 59 min: 59 s, ∞ fonctionnement en continu, cycle de courte durée
Dimensions (LxPxH)	554x706x456 mm	770x706x456 mm
Poids	env. 101 kg	env. 141 kg
Niveau sonore	46 dB (A) avec rotor 4474	58 dB (A) avec rotor 4474
Réglage de la température, en continu	-	de -20 à +40 °C
Réf.	5650	5660
100–127 V 1 ~ / 60 Hz *)	5650-01	5660-01
Charge de connexion	1.100 VA	2.000 VA
Émission, Immunité	FCC classe B	FCC classe B
Poids	env. 111 kg	env. 151 kg

*) Autres tensions disponibles sur demande.

— VUE D'ENSEMBLE DES ROTORS

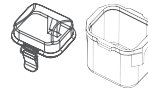
ROTOR LIBRE	Angle	RPM max.	Capacité max.	Réf.	Page
 Rotor libre, 4 places	90°	4.600 min ⁻¹	4x750 ml	5699-R	3
 Rotor libre, 4 places	90°	3.800 min ⁻¹	4x1.000 ml	5654	10
 Rotor libre, 6 places	90°	4.000 min ⁻¹	6x290 ml	4446	12
 Rotor libre, 4 places	90°	2.000 min ⁻¹	4x100 ml	4474	14
 Rotor libre, 2 places	90°	5.900 min ⁻¹ / 6.200 min ⁻¹	12 Plaques	5622	14
ROTOR ANGULAIRE					
 Rotor angulaire, 30 places	45°	15.000 min ⁻¹	30x2 ml	4489-A	15
 Rotor angulaire, 6 places	25°	8.500 min ⁻¹ / 9.500 min ⁻¹	6x250 ml	5645	15
 Rotor angulaire, 6 places	45°	11.500 min ⁻¹	6x94 ml	5615	16

ROTOR LIBRE, 4 PLACES | 5699-R



Rotor	
RPM max. ACR max.	4.600 min ⁻¹ 5.063
Capacité max.	4x250 ml
Accélération freinage en sec.	79 88
Angle Température en °C ¹⁾	90° +10
Réf.	5699-R

Nacelle	
Couvercle étanche ⁵⁾	5627
Réf.	5625-A



Tubes															
Capacité en ml	1,5	2,0	3	4	4	5	6	7	15	25	75	94	100	100	250
Ø x L en mm	11 x 38	11 x 38	10 x 60	10 x 88	12 x 60	12 x 75	12 x 82	12 x 100	17 x 100	24 x 100	34 x 100	38 x 110	44 x 100	40 x 115	65 x 115
ACR max. ²⁾	3.572 / 4.637	3.572 / 4.637	4.637	4.637	4.637	4.637	4.637	4.637	4.637	4.637	4.495	4.495	4.637	4.495	4.495
Rayon en mm	151/196	151/196	196	196	196	196	196	196	196	196	190	190	196	190	190
Réf.	Microtubes			Tubes²⁾											

Adaptateur															
Orifice Ø x L en mm	11 x 84	11 x 84	11 x 84	11 x 84	13,5 x 84	13,5 x 84	13,5 x 84	13,5 x 84	17,5 x 84	26,5 x 84	36 x 80	42 x 80	46 x 84	42 x 80	66 x 80
Tubes par rotor	224	224	120	120	80	80	80	80	68	24	12	12	8	12	4
Réf.	4730	4730	4730	4730	4732	4732	4732	4732	4733	4734	4735	4736	4737	4736	4738

Tubes															
Capacité en ml	1,1–1,4	2,6–2,9	2,7–3	4–5,5	4,5–5	4,9	7,5–8,2	9–10	10	1,6–5	4–7	4–7	8,5–10	14	15
Ø x L en mm	8 x 66	13 x 65	11 x 66	15 x 75	11 x 92	13 x 90	15 x 92	16 x 92	15 x 102	13 x 75	13 x 100	16 x 75	16 x 100	16,5 x 106	17 x 120
ACR max. ²⁾	4.637	4.637	4.637	4.637	4.637	4.637	4.637	4.637	4.637	4.637	4.637	4.637	4.637	4.637	4.637
Rayon en mm	196	196	196	196	196	196	196	196	196	196	196	196	196	196	196
Réf.	Tubes de prélèvement sanguin / tubes d'urine													Tubes avec bouchon fileté	


Adaptateur																
Orifice Ø x L en mm	11 x 84	13,5 x 84	13,5 x 84	17,5 x 84	13,5 x 84	13,5 x 84	17,5 x 84	17,5 x 84	17,5 x 84	13,5 x 84	13,5 x 84	17,5 x 84	17,5 x 84	17,5 x 84	17 x 80	17 x 80
Tubes par rotor	120	80	80	68	80	80	68	68	68	80	80	68	68	68	48	48
Réf.	4730	4732	4732	4733	4732	4732	4733	4733	4733	4732	4732	4733	4733	4733	4739⁴⁾	4739

Tubes										
Capacité en ml	50	12	25	30	50	10	30	50	85	94
Ø x L en mm	30 x 115	17 x 100	25 x 90	25 x 110	29 x 115	16 x 80	26 x 95	29 x 107	38 x 106	38 x 110
ACR max. ²⁾	4.637	4.637	4.637	4.637	4.637	4.637	4.637	4.637	4.495	4.495
Rayon en mm	196	196	196	196	196	196	196	196	190	190
Réf.	Tubes avec bouchon fileté									

Adaptateur										
Orifice Ø x L en mm	30 x 80	17 x 80	26,5 x 84	26,5 x 84	30 x 80	17,5 x 84	26,5 x 84	30 x 80	42 x 80	42 x 80
Tubes par rotor	20	48	24	24	20	68	24	20	12	12
Réf.	4740	4739⁴⁾	4734	4734	4740	4733	4734	4740	4736	4736

- 1) Pour les versions réfrigérées : Température minimale atteinte avec un pré-refroidissement et à vitesse maximale.
- 2) Veuillez noter que les valeurs d'accélération indiquées se réfèrent uniquement aux performances des rotors. Veuillez vous adresser aux fabricants de tubes pour savoir à quelle accélération maximale les récipients de centrifugation peuvent être soumis. L'accélération maximale des tubes en verre signalés par la note 2) est de 4 000g.
- 4) Il est nécessaire de retirer les cales.
- 5) Testé par le TÜV conformément à la norme DIN EN 61010, section 2-020.

ROTOR LIBRE, 4 PLACES | 5699-R



Rotor	
RPM max. ACR max.	4.600 min ⁻¹ 4.779
Capacité max.	4 x 750 ml
Accélération freinage en sec.	90 95
Angle Temperature en °C ¹⁾	90° +7
Réf.	5699-R

Nacelle avec bouchon	
Couvercle étanche ⁵⁾	4883
Réf.	4880

Nacelle sans bouchon ¹⁴⁾	
Réf.	4885



Capacité en ml	1,5	2,0	3	4	4	5	6	7	15	25	45	50	94	100	100	
Ø x L en mm	11 x 38	11 x 38	10 x 60	10 x 88	12 x 60	12 x 75	12 x 82	12 x 100	17 x 100	24 x 100	31 x 100	34 x 100	38 x 110	40 x 115	44 x 100	
ACR max. ²⁾	3.572 / 4.637	3.572 / 4.637	4.637	4.637	4.637	4.637	4.637	4.637	4.637	4.637	4.495	4.495	4.495	4.495	4.637	
Rayon en mm	151/196	151/196	196	196	196	196	196	196	196	196	190	190	190	190	196	
Réf.	Microtubes			Tubes²⁾												

Orifice Ø x L en mm	11 x 84	11 x 84	11 x 84	11 x 84	13,5 x 84	13,5 x 84	13,5 x 84	13,5 x 84	17,5 x 84	26,5 x 84	36 x 80	36 x 80	42 x 80	42 x 80	46 x 84
Tubes par rotor	192	192	96	96	76	76	76	76	76	28	16	16	12	12	8
Réf.	4830	4830	4830	4830	4832	4832	4832	4832	4833	4834	4835	4835	4836	4836	4837

Capacité en ml	250	1,1-1,4	2,6-2,9	2,6-2,9	2,7-3	4-5,5	4,5-5	4,9	4,9	7,5-8,2	9-10	9-10	10	1,6-5	1,6-5	
Ø x L en mm	65 x 115	8 x 66	13 x 65	13 x 65	11 x 66	15 x 75	11 x 92	13 x 90	13 x 90	15 x 92	16 x 92	16 x 92	15 x 102	13 x 75	13 x 75	
ACR max. ²⁾	4.495	4.637	4.116	4.637	4.637	4.637	4.637	4.637	4.684	4.637	4.684	4.637	4.637	4.116	4.637	
Rayon en mm	190	196	174	196	196	196	196	196	198	196	198	196	196	174	196	
Réf.	- 2)	Tubes de prélèvement sanguin / tubes d'urine														

Orifice Ø x L en mm	66 x 80	11 x 84	13,2 x 61	13,5 x 84	13,5 x 84	17,5 x 84	13,5 x 84	13,5 x 84	13,2 x 61	17,5 x 84	17,5 x 61	17,5 x 84	17,5 x 84	13,2 x 61	13,5 x 84
Tubes par rotor	4	96	108	76	76	76	76	76	108	76	88	76	76	108	76
Réf.	4838	4830	4847	4832	4832	4833	4832	4832	4847⁴⁾	4833	4848	4833	4833	4847	4832

Capacité en ml	4-7	4-7	4-7	8	8,5-10	8,5-10	14	15	50	50	12	25	30	
Ø x L en mm	13 x 100	16 x 75	16 x 75	16 x 125	16 x 100	16 x 100	16,5 x 106	17 x 120	29 x 115	29 x 115	17 x 100	25 x 90	25 x 110	
ACR max. ²⁾	4.684	4.637	4.684	4.637	4.637	4.684	4.637	4.637	4.708	4.637	4.637	4.637	4.637	
Rayon en mm	198	196	198	196	196	198	196	196	199	196	196	196	196	
Réf.	Tubes de prélèvement sanguin / tubes d'urine							Tubes avec bouchon fileté						

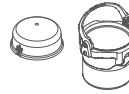
Orifice Ø x L en mm	13,2 x 61	17,5 x 84	17,5 x 61	17,5 x 84	17,5 x 84	17,5 x 61	17 x 80	17 x 80	30 x 96,5	30 x 80	17 x 80	26,5 x 84	26,5 x 84	
Tubes par rotor	108	76	88	76	76	88	56	56	28	28	20	56	28	28
Réf.	4847⁴⁾	4833	4848	4833	4833	4848	4839⁴⁾	4839	5647	4840	4839⁴⁾	4834	4834	

ROTOR LIBRE, 4 PLACES | 5699-R



Rotor	
RPM max. ACR max.	4.600 min ¹ 4.779
Capacité max.	4 x 750 ml
Accélération freinage en sec.	90 95
Angle	90°
Température en °C ¹⁾	+7
Réf.	5699-R

Nacelle avec bouchon



Couvercle étanche ⁵⁾	4883
Réf.	4880

Nacelle sans bouchon¹⁴⁾



Réf.	4885
-------------	-------------



Tubes																	
Capacité en ml		50	50	10	10	30	50	50	85	94	250	500	600	750	450	750	
Ø x L en mm		30 x 115	29 x 115	16 x 80	16 x 80	26 x 95	29 x 107	29 x 107	38 x 106	38 x 110	61 x 122	96 x 147	93 x 134	97 x 152	97 x 110	96 x 135	
ACR max. ²⁾		4.708	4.637	4.637	4.684	4.637	4.637	4.708	4.495	4.495	4.779	4.779	4.779	4.779	4.779	4.779	
Rayon en mm		199	196	196	198	196	196	199	190	190	202	202	202	202	202	202	
Réf.		Tubes avec bouchon fileté										5127²⁴⁾	Corning®	0551²⁴⁾	0512²⁴⁾	4447	4234-A

Adaptateur																	
Orifice Ø x L en mm		30 x 96,5	30 x 80	17,5 x 84	17,5 x 61	26,5 x 84	30 x 80	30 x 96,5	42 x 80	42 x 80	62 x 100	98 x 100	94 x 95	98 x 100	98 x 100	98 x 100	
Tubes par rotor		28	20	76	88	28	20	28	12	12	4	4	4	4	4	4	
Réf.		5647⁴⁾	4840⁴⁾	4833	4848	4834	4840⁴⁾	5647⁴⁾	4836	4836	4841	4845	4846	4845	4845	4845	

Tubes								
Capacité en ml		30	50	40	160	200	200	200
Ø x L en mm		-	-	-	-	-	-	-
ACR max. ²⁾		4.613 ²⁷⁾	4.613 ²⁷⁾	4.613 ²⁷⁾	4.613 ²⁷⁾	4.613 ²⁷⁾	4.613 ²⁷⁾	4.613 ²⁷⁾
Rayon en mm		195	195	195	195	195	195	195
Réf.		Falcon®	Corning®	Nunc®	Nunc®	Falcon®	Greiner®	Nunc®

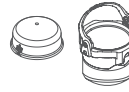
Adaptateur								
Orifice Ø x L en mm		-	-	-	-	-	-	-
Tubes par rotor		8	8	4	8	4	4	4
Réf.		4849	4849	4852	4851	4831	4831	4831

- 1) Pour les versions réfrigérées : Température minimale atteinte avec un pré-refroidissement et à vitesse maximale.
- 2) Veuillez noter que les valeurs d'accélération indiquées se réfèrent uniquement aux performances des rotors. Veuillez vous adresser aux fabricants de tubes pour savoir à quelle accélération maximale les récipients de centrifugation peuvent être soumis. L'accélération maximale des tubes en verre signalés par la note 2) est de 4 000g.
- 3.8) Avec ces tubes, les nacelles 4880 ne peuvent pas être fermées avec le couvercle 4883.
- 3.9) Avec ces tubes, les nacelles 4890 ne peuvent pas être fermées avec le couvercle 4883.
- 4) Il est nécessaire de retirer les cales.
- 5) Testé par le TÜV conformément à la norme DIN EN 61010, section 2-020.
- 14) Avec le kit E3906 et le couvercle 4783, la nacelle 4885/4895 peut être transformée en nacelle 4780 avec système de fermeture du couvercle à une seule main.
- 21) La nacelle doit être chargée comme illustrée.
- 24) À des températures supérieures à +40 °C et / ou en cas de faible remplissage des récipients, ces derniers peuvent se déformer lors de la centrifugation.
- 27) Veuillez noter que les valeurs d'accélération indiquées se réfèrent uniquement aux performances des rotors. L'accélération maximale pour les flacons de culture cellulaire est de 2300g.
- 28) Pour une meilleure séparation, nous recommandons d'utiliser un modèle réfrigéré type ROTANTA 460 R, 460 RC ou 460 RF.

ROTOR LIBRE, 4 PLACES | 5699-R



Rotor	
RPM max. ACR max.	4.600 min ⁻¹ 5.063
Capacité max.	4 x 750 ml
Accélération freinage en sec.	90 95
Angle	90°
Température en °C ¹⁾	+7
Réf.	5699-R



Nacelle avec bouchon	
Couvercle étanche ⁵⁾	4883
Réf.	4890



Nacelle sans bouchon¹⁴⁾	
Réf.	4895



Tubes																
Capacité en ml	1,5	2,0	5	7	8	9	15	25	50	100	2,6-2,9	2,7-3	4-5,5	4,5-5	4,9	
Ø x L en mm	11 x 38	11 x 38	12 x 75	12 x 100	16 x 81	14 x 100	17 x 100	24 x 100	34 x 100	44 x 100	13 x 65	11 x 66	15 x 75	11 x 92	13 x 90	
ACR max. ²⁾ en haut / en bas	3.407 / 4.542	3.407 / 4.542	4.471	4.471	4.637	4.637	4.637	4.353	4.424	4.400	4.471	4.471	4.637	4.471	4.471	
Rayon en mm en haut / en bas	144 / 192	144 / 192	189	189	196	196	196	184	187	186	189	189	196	189	189	
Réf.	Microtubes			Tubes²⁾							Tubes de prélèvement sanguin / tubes d'urine					

Adaptateur															
Orifice Ø x L en mm	11,5 x 38	11,5 x 38	13 x 58	13 x 58	17,5 x 53	17,5 x 53	17,5 x 53	26 x 72	36 x 79	45 x 78	13,5 x 58	13 x 58	17,5 x 53	13 x 58	13,5 x 58
Tubes par rotor	168	168	120	120	76	76	76	28	16	8	84	120	76	120	84
Réf.	4432	4432	4433	4433	4434	4434	4434	4438	4439	4442	4435	4433	4434	4433	4435

Tubes															
Capacité en ml	7,5-8,2	9-10	10	1,6-5	4-7	4-7	8	8,5-10	10	15	50	25	30	50	50
Ø x L en mm	15 x 92	16 x 92	15 x 102	13 x 75	13 x 100	16 x 75	16 x 81	16 x 100	16 x 80	17 x 120	29 x 115	25 x 90	25 x 110	29 x 115	29 x 107
ACR max. ²⁾	4.637	4.637	4.637	4.471	4.471	4.637	4.637	4.637	4.637	4.755	4.613	4.566	4.566	4.613	4.613
Rayon en mm	196	196	196	189	189	196	196	196	196	201	195	193	193	195	195
Réf.	Tubes de prélèvement sanguin / tubes d'urine								Tubes avec bouchon fileté						

Adaptateur																
Orifice Ø x L en mm	17,5 x 60	17,5 x 60	17,5 x 60	13,5 x 58	13,5 x 58	17,5 x 60	17,5 x 60	17,5 x 60	17,5 x 60	17,5 x 60	17 x 102	31 x 96	26 x 72	26 x 72	31 x 96	31 x 96
Tubes par rotor	76	76	76	84	84	76	76	76	76	76	56	28	28	28	28	28
Réf.	4434	4434	4434	4435	4435	4434	4434	4434	4434	4434	4469	4468	4438	4438	4468⁴⁾	4468

Tubes													
Capacité en ml	250	290	600	750	175	175	200	225	250	500	450	750	450
Ø x L en mm	61 x 122	62 x 137	93 x 134	97 x 152	61 x 118	62 x 144	60 x 130	61 x 137	60 x 172	96 x 147	97 x 110	96 x 135	3 places système sans filtre
ACR max. ²⁾	4.873	4.873	4.873	4.873	5.063	5.063	5.063	5.063	5.063	5.063	5.063	5.063	5.063
Rayon en mm	206	206	206	206	214	214	214	214	214	214	214	214	214
Réf.	5127²⁴⁾	-²⁴⁾	0551²⁴⁾	0512²⁴⁾	Falcon®	Nalgene®	Nunc®	Falcon®	Coming®	Coming®	4447	4234-A	Poche à sang²⁶⁾

Adaptateur													
Orifice Ø x L en mm	62 x 92	62 x 92	98,4 x 116	98,4 x 116	61 x 105	61 x 105	61 x 105	61 x 105	61 x 105	61 x 105	98,4 x 116	98,4 x 116	-
Tubes par rotor	4	4	4	4	4	4	4	4	4	4	4	4	4
Réf.	4443	4443	4451	4451	4440	4430	4430	4440	4430	4449	4451	4451	-

— ROTOR LIBRE, 4 PLACES | 5699-R



Rotor	
RPM max. ACR max.	4.600 min ⁻¹ 4.637
Capacité max.	4 x 450 ml
Accélération freinage en sec.	90 95
Angle Température en °C ¹⁾	90° +10
Réf.	5699-R



Nacelle	
Réf.	5691-A



Support pour poches à sang sans filtre Support pour poches à sang avec et sans filtre



Poche à sang	
Capacité en ml	450
Poches à sang	3 places système
ACR max. ²⁾	4.637
Rayon en mm	196
Réf.	5693



Insert	
Orifice Ø x L en mm	-
Poches à sang par rotor	4
Réf.	5692

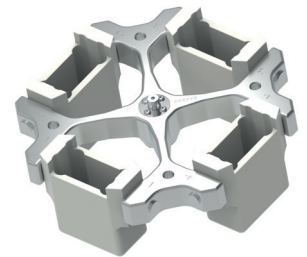
— ROTOR LIBRE, 4 PLACES | 5699-R



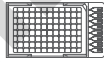
Rotor	
RPM max. ACR max.	4.600 min ⁻¹ 4.921
Capacité max.	12 Arrays
Accélération freinage en sec.	90 95
Angle Température en °C ¹⁾	90° +10
Réf.	5699-R



Nacelle	
Réf.	5636



TagMan Array




Plaques	
Capacité en ml	-
L x P x H en mm	152,5x85,5x12
ACR max. ²⁾	4.921
Rayon en mm	208
Réf.	-



Adaptateur	
Orifice Ø x L en mm	-
Tubes par rotor	12
Réf.	5648

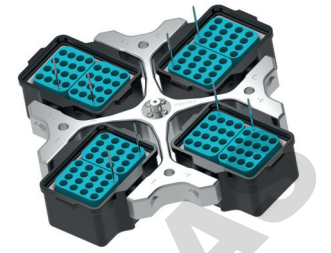
- 1) Pour les versions réfrigérées : Température minimale atteinte avec un pré-refroidissement et à vitesse maximale.
- 2) Veuillez noter que les valeurs d'accélération indiquées se réfèrent uniquement aux performances des rotors. Veuillez vous adresser aux fabricants de tubes pour savoir à quelle accélération maximale les récipients de centrifugation peuvent être soumis. L'accélération maximale des tubes en verre signalés par la note 2) est de 4 000g.

ROTOR LIBRE, 4 PLACES | 5699-R



Rotor	
RPM max. ACR max.	4.600 min ⁻¹ 4.258
Capacité max.	4 x 250 ml
Accélération freinage en sec.	90 95
Angle Température en °C ¹⁾	90° +10
Réf.	5699-R

Nacelle	
Réf.	5628⁹⁾
Adaptateur	
Réf.	5220-A



Tubes																
Capacité en ml	1,5	2,0	3	5	6	7	9	25	50	100	100	250	1,1-1,4	2,6-2,9	2,7-3	
Ø x L en mm	11 x 38	11 x 38	10 x 60	12 x 75	12 x 82	12 x 100	14 x 100	24 x 100	34 x 100	44 x 100	40 x 115	65 x 115	8 x 66	13 x 65	11 x 66	
ACR max. ²⁾	4.164	4.164	4.069	4.164	4.164	4.164	4.116	4.093	4.093	4.069	4.069	4.045	4.069	4.164	4.116	
Rayon en mm	176	176	172	176	176	176	174	173	173	172	172	171	172	176	174	
Réf.	Microtubes			Tubes²⁾									Tubes de prélèvement sanguin / tubes d'urine			
	+ 5220-A	+ 5220-A	+ 5220-A	+ 5220-A	+ 5220-A	+ 5220-A	+ 5220-A	+ 5220-A	+ 5220-A	+ 5220-A	+ 5220-A	+ 5220-A	+ 5220-A	+ 5220-A	+ 5220-A	
Adaptateur																
Orifice Ø x L en mm	11,5 x 50	11,5 x 50	11 x 44	13,5 x 52	13,5 x 52	13,5 x 52	16 x 50	26 x 82,5	36 x 82,5	45,5 x 82	42 x 82	66 x 81	11 x 44	13,5 x 52	12,5 x 39,5	
Tubes par rotor	128	128	160	96	96	96	96	40	16	8	8	4	160	96	160	
Réf.¹⁹⁾	5281	5281	5267	5268	5268	5268	5264	5242	5243	5262	5249	5263-A	5267	5268	5227	

Tubes																																	
Capacité en ml	4-5,5	4,5-5	4,9	7,5-8,2	9-10	1,6-5	4-7	4-7	8,5-10	15	30	50	50	250																			
Ø x L en mm	15 x 75	11 x 92	13 x 90	15 x 92	16 x 92	13 x 75	16 x 75	13 x 100	16 x 100	17 x 120	25 x 110	29 x 115	29 x 115	65 x 115																			
ACR max. ²⁾	4.116	4.116	4.164	4.116	4.093	4.164	4.116	4.164	4.093	4.258	4.187	4.258	4.187	4.045																			
Rayon en mm	174	174	176	174	173	176	174	176	173	180	177	180	177	171																			
Réf.	Tubes de prélèvement sanguin / tubes d'urine									Tubes avec bouchon fileté			5127²⁴⁾																				
	+ 5220-A	+ 5220-A	+ 5220-A	+ 5220-A	+ 5220-A	+ 5220-A	+ 5220-A	+ 5220-A	+ 5220-A	+ 5220-A	+ 5220-A	+ 5220-A	+ 5220-A	+ 6319																			
Adaptateur													<table border="1"> <tr> <td>Tubes</td> <td></td> </tr> <tr> <td>Capacité en ml</td> <td>1-8</td> </tr> <tr> <td>Ø x L en mm</td> <td>simple / multiple</td> </tr> <tr> <td>ACR max.²⁾</td> <td>2.744 / 4.069</td> </tr> <tr> <td>Rayon en mm</td> <td>116 / 172</td> </tr> <tr> <td>Réf.</td> <td>chambres de cytologie</td> </tr> <tr> <td>Adaptateur</td> <td></td> </tr> <tr> <td>Orifice Ø x L en mm</td> <td>-</td> </tr> <tr> <td>Tubes par rotor</td> <td>16</td> </tr> <tr> <td>Réf.¹⁹⁾</td> <td>5280</td> </tr> </table>	Tubes		Capacité en ml	1-8	Ø x L en mm	simple / multiple	ACR max. ²⁾	2.744 / 4.069	Rayon en mm	116 / 172	Réf.	chambres de cytologie	Adaptateur		Orifice Ø x L en mm	-	Tubes par rotor	16	Réf.¹⁹⁾	5280
Tubes																																	
Capacité en ml	1-8																																
Ø x L en mm	simple / multiple																																
ACR max. ²⁾	2.744 / 4.069																																
Rayon en mm	116 / 172																																
Réf.	chambres de cytologie																																
Adaptateur																																	
Orifice Ø x L en mm	-																																
Tubes par rotor	16																																
Réf.¹⁹⁾	5280																																

CYTO Pour plus d'informations sur notre accessoire Cyto, voir [page 180](#)

- 1) Pour les versions réfrigérées : Température minimale atteinte avec un pré-refroidissement et à vitesse maximale.
- 2) Veuillez noter que les valeurs d'accélération indiquées se réfèrent uniquement aux performances des rotors. Veuillez vous adresser aux fabricants de tubes pour savoir à quelle accélération maximale les récipients de centrifugation peuvent être soumis. L'accélération maximale des tubes en verre signalés par la note 2) est de 4 000g.
- 4) Il est nécessaire de retirer les cales.
- 9) La charge maximale autorisée par la nacelle ref. 5628 est de 800g. La charge maximale comprend le poids total des différents réducteurs, du cadre 5220-A (si nécessaire) ainsi que des contenants et de leurs contenus.
- 19) Deux adaptateurs peuvent être placés dans chaque nacelle.
- 24) À des températures supérieures à +40 °C et / ou en cas de faible remplissage des récipients, ces derniers peuvent se déformer lors de la centrifugation.

ROTOR LIBRE, 4 PLACES | 5699-R



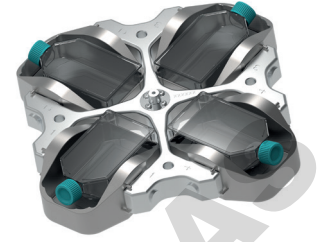
Rotor

RPM max. ACR max.	4.600 min ⁻¹ 3.785
Capacité max.	4x200 ml
Accélération freinage en sec.	90 95
Angle Temperature en °C ¹⁾	90° +10
Réf.	5699-R



Nacelle

Réf.	5630-B
-------------	---------------



Tubes

Capacité en ml	40	160	250/260	250/260	250/260
Ø x L en mm	-	-	-	-	-
ACR max. ²⁾	3.785 ²⁷⁾	3.785 ²⁷⁾	3.785 ²⁷⁾	3.785 ²⁷⁾	3.785 ²⁷⁾
Rayon en mm	180	160	160	160	160
Réf.	Nunc®	Nunc®	Falcon®	Greiner®	Nunc®



Adaptateur

Orifice Ø x L en mm	-	-	-	-	-
Tubes par rotor	4	4	4	4	4
Réf.	5672	5673	5671	5671	5671

Flacons pour culture cellulaire adaptés:

40 ml
Nunc®, réf. 156340 ou 156367

160 ml
Nunc®, réf. 156472 ou 156499
Sarstedt®, réf. 83.3911.xxx

200ml
Becton Dickinson®, réf. 353024
Greiner®, réf. 658170
Nunc®, réf. 153732 ou 147589

ROTOR LIBRE, 4 PLACES | 5699-R



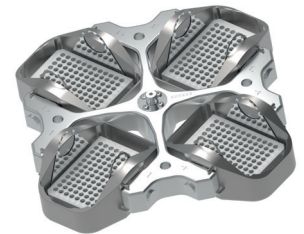
Rotor

RPM max. ACR max.	4.600 min ⁻¹ 3.832
Capacité max.	24 Plaques
Accélération freinage en sec.	79 88
Angle Temperature en °C ¹⁾	90° +10
Réf.	5699-R



Nacelle

Réf.	5630-B
-------------	---------------



Plaques

L x P x H en mm	128x86x15	128x86x17,5	128x86x22	128x86x44,5	128x86x46	128x86x83	84x59x11	124x82x20	-
Capacité max.	-	-	-	-	-	-	-	-	0,2
ACR max. ²⁾	3.832	3.832	3.832	3.832	3.832	3.832	3.832	3.832	3.832
Rayon en mm	max. 162	max. 162	max. 162	max. 162	max. 162	max. 162	max. 162	max. 162	max. 162
Réf.	Plaque de microtitration	Plaque de microtitration	Plaque de culture	Plaque de Deep Well	Système Micronic	Plaque de filtrante	Plaque microtest	Plaque PCR, 96 places	Bandes PCR



Adaptateur

Orifice Ø x L en mm	-	-	-	-	-	-	-	-	-
Plaques / bandes par rotor	24	20	16	4	4	4	8	4	48 x 8
Réf.	4626	4626	4626	4626	4626	4626	4626	4626 + 1485	4626 + 1485

1) Pour les versions réfrigérées : Température minimale atteinte avec un pré-refroidissement et à vitesse maximale.

2) Veuillez noter que les valeurs d'accélération indiquées se réfèrent uniquement aux performances des rotors. Veuillez vous adresser aux fabricants de tubes pour savoir à quelle accélération maximale les récipients de centrifugation peuvent être soumis. L'accélération maximale des tubes en verre signalés par la note 2) est de 4 000g.

27) Veuillez noter que les valeurs d'accélération indiquées se réfèrent uniquement aux performances des rotors. L'accélération maximale pour les flacons de culture cellulaire est de 2.300 g.

ROTOR LIBRE, 4 PLACES | 5699-R



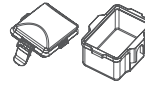
Rotor

RPM max. ACR max.	4.600 min ⁻¹ 4.211
Capacité max.	24 Plaques
Accélération freinage en sec.	79 88
Angle Température en °C ¹⁾	90° +10
Réf.	5699-R



Nacelle

Couvercle étanche ⁵⁾	5629
Réf.	5628⁹⁾



Plaques

L x P x H en mm	128x86x15	128x86x17,5	128x86x22	128x86x44,5	128x86x46	128x86x83	84x59x11	124x82x20	-
Capacité en ml	-	-	-	-	-	-	-	-	0,2
ACR max. ²⁾	4.211	4.211	4.211	4.211	4.211	4.211	4.211	4.211	4.211
Rayon en mm	max. 178	max. 178	max. 178	max. 178	max. 178	max. 178	max. 178	max. 178	max. 178
Réf.	Plaque de microtitration	Plaque de microtitration	Plaque de culture	Plaque de Deep Well	Système Micronic	Plaque de filtrante	Plaque microtest	Plaque PCR, 96 places	Bandes PCR



Adaptateur

Orifice Ø x L en mm	-	-	-	-	-	-	-	-	-
Plaques / bandes par rotor	24	20	16	4	4	4	8	4	48 x 8
Réf.	4626	4626	4626	4626	4626	4626	4626	4626 + 1485	4626 + 1485

ROTOR LIBRE, 4 PLACES | 5654



Rotor

RPM max. ACR max.	3.800 min ⁻¹ 2.890
Capacité max.	24 Plaques
Accélération freinage en sec.	62 58
Angle Niveau sonore max.	90° 57 dB (A)
Température en °C ¹⁾	-4
Réf.	5654



Nacelle

Couvercle étanche ⁵⁾	5629
Réf.	5653



Plaques

L x P x H en mm	128x86x15	128x86x17,5	128x86x22	128x86x44,5	128x86x46	128x86x83	84x59x11	124x82x20	-
Capacité en ml	-	-	-	-	-	-	-	-	0,2
ACR max. ²⁾	2.890	2.890	2.890	2.890	2.890	2.890	2.890	2.890	2.890
Rayon en mm	max. 179	max. 179	max. 179	max. 179	max. 179	max. 179	max. 179	max. 179	max. 179
Réf.	Plaque de microtitration	Plaque de microtitration	Plaque de culture	Plaque de Deep Well	Système Micronic	Plaque de filtrante	Plaque microtest	Plaque PCR, 96 places	Bandes PCR



Adaptateur

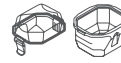
Orifice Ø x L en mm	-	-	-	-	-	-	-	-	-
Plaques / bandes par rotor	24	20	16	4	4	4	8	4	48 x 8
Réf.	4626	4626	4626	4626	4626	4626	4626	4626 + 1485	4626 + 1485

1) Pour les versions réfrigérées : Température minimale atteinte avec un pré-refroidissement et à vitesse maximale.
 2) Veuillez noter que les valeurs d'accélération indiquées se réfèrent uniquement aux performances des rotors. Veuillez vous adresser aux fabricants de tubes pour savoir à quelle accélération maximale les récipients de centrifugation peuvent être soumis. L'accélération maximale des tubes en verre signalés par la note 2) est de 4 000g.
 5) Testé par le TÜV conformément à la norme DIN EN 61010, section 2-020.
 9) La charge maximale autorisée par la nacelle ref. 5628 est de 800g. La charge maximale comprend le poids total des différents réducteurs, du cadre 5220-A (si nécessaire) ainsi que des contenants et de leurs contenus.

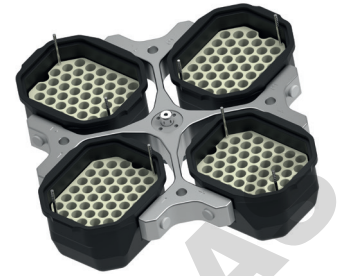
ROTOR LIBRE, 4 PLACES | 5654



Rotor	
RPM max. ACR max.	3.800 min ⁻¹ 3.196
Capacité max.	4 x 1.000 ml
Accélération freinage en sec.	62 58
Angle Niveau sonore max.	90° 58 dB (A)
Température en °C ¹⁾	+3
Réf.	5654



Nacelle	
Couvercle étanche ⁵⁾	5652
Réf.	5651-A



Tubes																
Capacité en ml		3	4	4	5	6	7	10	10	15	1,1-1,4	2,6-3,4	2,7-3	4,5-5	4-5,5	4,9
Ø x L en mm		10 x 60	10 x 88	12 x 60	12 x 75	12 x 82	12 x 100	13 x 100	13 x 100	17 x 100	8 x 66	13 x 65	11 x 66	11 x 92	15 x 75	13 x 90
ACR max. ²⁾		2.874	2.874	2.874	2.874	2.874	2.874	2.906	2.906	2.970	2.874	2.906	2.874	2.874	2.970	2.906
Rayon en mm		178	178	178	178	178	178	180	180	184	178	180	178	178	184	180
Réf.		Tubes²⁾									Tubes de prélèvement sanguin / tubes d'urine					

Adaptateur																
Orifice Ø x L en mm		12,5x40	12,5x40	12,5x40	12,5x40	12,5x40	12,5x40	13,2x42,4	13,2x42,4	17,2x46,5	12,5x40	13,2x42,4	12,5x40	12,5x40	17,2x46,5	13,2x42,4
Tubes par rotor		292	292	292	292	292	292	196	188	148	292	196	292	292	148	196
Réf.		5684	5684	5684	5684	5684	5684	5674	5685	5682	5684	5674	5684	5684	5682	5674

Tubes																
Capacité en ml		7,5-8,2	9-10	10	1,6-5	4-7	4-7	4-7	8,5-10	10	15	50	175	175	200	225
Ø x L en mm		15x92	16x92	15x102	13x75	16x75	13x100	13x100	16x100	16x80	17x120	29x115	61x118	62x144	60x130	61x137
ACR max. ²⁾		2.970	2.970	2.970	2.906	2.970	2.906	2.906	2.970	2.970	3.196	3.196	3.196	3.196	3.196	3.196
Rayon en mm		184	184	184	180	184	180	180	184	184	198	198	198	198	198	198
Réf.		Tubes de prélèvement sanguin / tubes d'urine										Tubes avec bouchon fileté	Falcon[®]	Nalgene[®]	Nunc[®]	Falcon[®]

Adaptateur																
Orifice Ø x L en mm		17,2x46,5	17,2x46,5	17,2x46,5	13,2x42,4	17,2x46,5	13,2x42,4	13,2x42,4	17,2x46,5	17,2x46,5	17x60	30x60	62 x 100	62 x 100	62 x 100	62 x 100
Tubes par rotor		148	148	148	196	148	196	188	148	148	96	40	8	8	8	8
Réf.		5682	5682	5682	5674	5682	5674	5685	5682	5682	5683	5686	5681	5681	5681	5681

Tubes									
Capacité en ml		250	290	450	500	600	750	1.000	
Ø x L en mm		62 x 122	62 x 137	97 x 110	96 x 147	93 x 134	97 x 152	99/126x140	
ACR max. ²⁾		3.196	3.196	3.196	3.196	3.196	3.196	3.196	
Rayon en mm		198	198	198	198	198	198	198	
Réf.		5127²⁴⁾	-²⁴⁾	4447	Corning[®]	0551²⁴⁾	0512²⁴⁾	-	

Adaptateur								
Orifice Ø x L en mm		62 x 100	62 x 100	98 x 100	98 x 100	98 x 100	98 x 100	100/127x68
Tubes par rotor		8	8	4	4	4	4	4
Réf.		5681	5681	5687	5687	5687	5687	5669

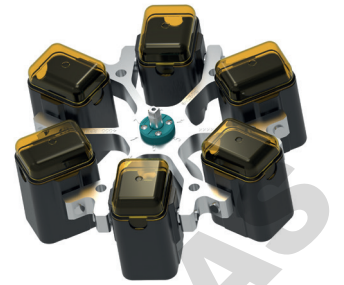
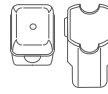
- 1) Pour les versions réfrigérées : Température minimale atteinte avec un pré-refroidissement et à vitesse maximale.
- 2) Veuillez noter que les valeurs d'accélération indiquées se réfèrent uniquement aux performances des rotors. Veuillez vous adresser aux fabricants de tubes pour savoir à quelle accélération maximale les récipients de centrifugation peuvent être soumis. L'accélération maximale des tubes en verre signalés par la note 2) est de 4 000g.
- 3.10) Avec ces tubes, les nacelles 5651-A ne peuvent pas être fermées avec le couvercle 5652.
- 5) Testé par le TÜV conformément à la norme DIN EN 61010, section 2-020.
- 24) À des températures supérieures à +40 °C et / ou en cas de faible remplissage des récipients, ces derniers peuvent se déformer lors de la centrifugation.

ROTOR LIBRE, 6 PLACES | 4446



Rotor	
RPM max. ACR max.	4.000 min ⁻¹ 3.631
Capacité max.	6 x 100 ml
Accélération freinage en sec.	45 55
Angle Niveau sonore max.	90° 58 dB (A)
Température en °C ¹⁾	-3
Réf.	4446

Nacelle	
Couvercle	5053
Réf.	5051



Tubes															
Capacité en ml		1,5	2	1,5	2	3	5	6	7	9	15	25	50	100	100
Ø x L en mm		11 x 38	11 x 38	11 x 38	11 x 38	10 x 60	12 x 75	12 x 82	12 x 100	14 x 100	17 x 100	24 x 100	34 x 100	44 x 100	40 x 115
ACR max. ²⁾	en haut / en bas	2.486 / 3.363	2.486 / 3.363	3.363	3.363	3.274	3.309	3.309	3.291	3.309	3.291	3.291	3.291	3.291	3.291
Rayon en mm	en haut / en bas	139 / 188	139 / 188	188	188	183	185	185	184	185	184	184	184	184	184
Réf.		Microtubes				Tubes ²⁾									

Adaptateur																
Orifice Ø x L en mm		12,5x37	12,5x37	11,5x50	11,5x50	11 x 44	12,5x37	12,5x37	12,5x37	12,5x82,5	16x50	17,5x86	26x86	36x86	45,5x86	42x86
Tubes par rotor		240	240	96	96	120	120	120	120	72	72	30	12	6	6	
Réf.		5257	5257	5281	5281	5267	5227	5227	5227	5247¹⁵⁾	5264	5248¹⁵⁾	5242	5243	5262	5249

Tubes															
Capacité en ml		1,1–1,4	2,6–2,9	2,7–3	4–5,5	4,5–5	4,9	7,5–8,2	9–10	10	1,6–5	4–7	4–7	8,5–10	
Ø x L en mm		8x66	13x65	11 x 66	15 x 75	11 x 92	13x90	15x92	16x92	15x102	13x75	13x100	16x75	16x100	
ACR max. ²⁾		3.274	3.345	3.309	3.309	3.309	3.345	3.309	3.291	3.291	3.345	3.345	3.309	3.291	
Rayon en mm		183	187	185	185	185	187	185	184	184	187	187	185	184	
Réf.		Tubes de prélèvement sanguin / tubes d'urine													

Adaptateur														
Orifice Ø x L en mm		11 x 44	13,5x52	12,5x42	16x50	12,5x42	13,5x52	16x50	17,6x86	17,6x86	13,5x52	13,5x52	16x50	17,5x86
Tubes par rotor		120	72	120	72	120	72	72	66	66	72	72	72	72
Réf.		5267	5268	5227	5264	5227	5268	5264	5258	5258	5268	5268	5264	5248

Tubes						
Capacité en ml		15	50	12	50	1–8
Ø x L en mm		17x120	29x115	17x100	29x115	simple / multiple
ACR max. ²⁾	en haut / en bas	3.434	3.291	3.434	3.291	2.290 / 3.291
Rayon en mm	en haut / en bas	192	184	192	184	128 / 184
Réf.		Tubes avec bouchon fileté				chambres de cytologie

Adaptateur						
Orifice Ø x L en mm		17x90	30x86	17x90	36x86	-
Tubes par rotor		42	12	42	12	12
Réf.		6306	5259	6306	5243	5280

CYTO Pour plus d'informations sur notre accessoire Cyto, voir [page 180](#)

- 1) Pour les versions réfrigérées : Température minimale atteinte avec un pré-refroidissement et à vitesse maximale.
- 2) Veuillez noter que les valeurs d'accélération indiquées se réfèrent uniquement aux performances des rotors. Veuillez vous adresser aux fabricants de tubes pour savoir à quelle accélération maximale les récipients de centrifugation peuvent être soumis. L'accélération maximale des tubes en verre signalés par la note 2) est de 4 000g.
- 3.11) Avec ces tubes, les nacelles 5051 ne peuvent pas être fermées avec le couvercle 5053.
- 15) Egalement disponible avec système d'aide à la décantation (Référence 5247-91 ou 5248-91).

ROTOR LIBRE, 6 PLACES | 4446



Rotor	
RPM max. ACR max.	4.000 min ⁻¹ 3.631
Capacité max.	6x290 ml
Accélération freinage en sec.	38 46
Angle Température en °C ¹⁾	90° -3
Réf.	4446

Nacelle	
Couvercle étanche ⁵⁾	5093
Réf.	5092



Tubes															
Capacité en ml	5	6	7	15	25	50	100	100	250	1,1-1,4	1,1-1,4	2,6-2,9	2,6-2,9	2,7-3	2,7-3
Ø x L en mm	12x75	12x82	12x100	17x100	24x100	34x100	44x100	40x115	65x115	8x66	8x66	13x65	13x65	11x66	11x66
ACR max. ²⁾	3.542	3.542	3.542	3.488	3.434	3.631	3.488	3.488	3.631	3.488	3.077	3.488	3.077	3.488	3.077
Rayon en mm	198	198	198	195	192	195	195	195	203	195	172	195	172	195	172
Réf.	Tubes²⁾									Tubes de prélèvement sanguin / tubes d'urine					

Adaptateur															
Orifice Ø x L en mm	12,8x42	12,8x42	12,8x79,5	17,5x56,7	25,5x74	35,5x77,5	45,5x76,5	42x76,5	66x103	13,5x56,7	12,8x54,5	13,5x56,7	12,8x54,5	13,5x56,7	12,8x54,5
Tubes par rotor	72	72	72	48	24	6	6	6	6	48	72	48	72	48	72
Réf.	5128	5128	5120	5136	5122	5124	5125	5126	1791	5137	5138	5137	5138	5137	5138

Tubes															
Capacité en ml	4,9	4-4,5	4,5-5	7,5-8,2	9-10	10	1,6-5	1,6-5	4-7	4-7	8	8,5-10	10	15	30
Ø x L en mm	13x90	15x75	11x92	15x92	16x92	15x102	13x75	13x75	16x75	13x100	16x125	16x100	16x80	17x120	25x110
ACR max. ²⁾	3.488	3.488	3.542	3.488	3.488	3.488	3.488	3.077	3.488	3.542	3.542	3.488	3.488	3.631	3.327
Rayon en mm	195	195	198	195	195	195	195	172	195	198	198	195	195	203	192
Réf.	Tubes de prélèvement sanguin / tubes d'urine											Tubes avec bouchon fileté			

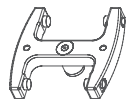
Adaptateur															
Orifice Ø x L en mm	13,5x56,7	17,5x56,7	12,8x79,5	17,5x56,7	17,5x56,7	17,5x56,7	13,5x56,7	12,8x54,5	17,5x56,7	12,8x79,5	17,5x79,5	17,5x56,7	17,5x56,7	17x85	25,5x74
Tubes par rotor	48	48	72	48	48	48	48	72	48	72	42	48	48	42	24
Réf.	5137	5136	5120	5136	5136	5136	5137	5138	5136	5120	5121	5136	5136	5129	5122

Tubes							
Capacité en ml	50	50	12	25	30	250	290
Ø x L en mm	30x115	29x115	17x100	25x90	25x110	62x122	62x137
ACR max. ²⁾	3.631	3.560	3.542	3.363	3.327	3.631	3.631
Rayon en mm	203	199	198	188	192	203	203
Réf.	Tubes avec bouchon fileté					5127²⁴⁾	-²⁴⁾

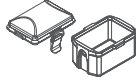
Adaptateur							
Orifice Ø x L en mm	30x85	30x99	17,5x79,5	26x73	25,5x74	62x90	62x90
Tubes par rotor	12	12	42	18	24	6	6
Réf.	5123	5135	5121	5134	5122	6319	6319

- 1) Pour les versions réfrigérées : Température minimale atteinte avec un pré-refroidissement et à vitesse maximale.
- 2) Veuillez noter que les valeurs d'accélération indiquées se réfèrent uniquement aux performances des rotors. Veuillez vous adresser aux fabricants de tubes pour savoir à quelle accélération maximale les récipients de centrifugation peuvent être soumis. L'accélération maximale des tubes en verre signalés par la note 2) est de 4 000g.
- 3.5) Avec ces tubes, les nacelles 5092 ne peuvent pas être fermées avec le couvercle 5093.
- 5) Testé par le TÜV conformément à la norme DIN EN 61010, section 2-020.
- 24) À des températures supérieures à +40 °C et / ou en cas de faible remplissage des récipients, ces derniers peuvent se déformer lors de la centrifugation.

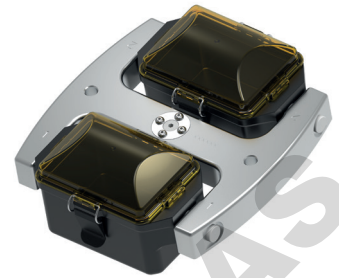
ROTOR LIBRE, 2 PLACES | 5622



Rotor	
RPM max. ROTANTA 460 460 R	5.900 min ⁻¹ 6.200 min ⁻¹
ACR max.	5.838 6.446
Capacité max.	12 Plaques
Accélération / freinage en sec.	50 / 52 32 / 39
Angle Température en °C ¹⁾	90° +10
Réf.	5622

Nacelle	
Couvercle étanche ⁵⁾	4627
Réf.	5631




Plaques										
L x P x H en mm	128x86x15	128x86x17,5	128x86x22	128x86x44,5	128x86x46	128x86x83	84x59x11	124x82x20	-	-
Capacité en ml	-	-	-	-	-	-	-	-	-	0,2
ACR max. ²⁾ ROTANTA 460 460 R	5.838 6.446	5.838 6.446	5.838 6.446	5.838 6.446	5.838 6.446	5.838 6.446	5.838 6.446	5.838 6.446	5.838 6.446	5.838 6.446
Rayon en mm	150	150	150	150	150	150	150	150	150	150
Réf.	Plaque de microtitration	Plaque de microtitration	Plaque de culture	Plaque de Deep Well	Système Micronic	Plaque de filtrante	Plaque microtest	Plaque PCR, 96 places	Bandes PCR	Bandes PCR



Panier de retrait										
Orifice Ø x L en mm	-	-	-	-	-	-	-	-	-	-
Tubes par rotor	12	10	8	2	2	2	4	2	2	24
Réf.	4626	4626	4626	4626	4626	4626	4626	4626 + 1485	4626 + 1485	4626 + 1485

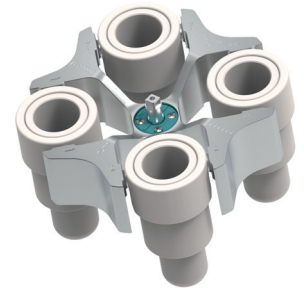
ROTOR LIBRE, 4 PLACES | 4474



Rotor	
RPM max. ACR max.	2.000 min ⁻¹ 984
Capacité max.	4x100 ml
Accélération freinage en sec.	14 17
Angle Niveau sonore max.	90° 46 dB (A)
Température en °C ¹⁾	-8
Réf.	4474




Nacelle	
Réf.	4275



Tubes				
Capacité en ml	100	100	100	50
Ø x L en mm	58x161	44x168	37x200	36,5x185
ACR max. ²⁾	984	961	961	912
Rayon en mm	220	215	215	204
Réf.	ASTM 0528^{2.1)}	ASTM^{2.1)}	ASTM 0531^{2.1)}	Babcock



Adaptateur				
Orifice Ø x L en mm	-	-	-	-
Tubes par rotor	4	4	4	4
Réf.	0771	4277	4276-B	0703-A

- 1) Pour les versions réfrigérées : Température minimale atteinte avec un pré-refroidissement et à vitesse maximale.
- 2.1) Veuillez noter que les valeurs d'accélération indiquées se réfèrent uniquement aux performances des rotors. Veuillez vous adresser aux fabricants de tubes pour savoir à quelle accélération maximale les récipients de centrifugation peuvent être soumis. L'accélération maximale des tubes ASTM signalés par la note 2) est de 700g.
- 5) Testé par le TÜV conformément à la norme DIN EN 61010, section 2-020.

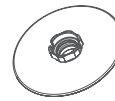
— ROTOR ANGULAIRE, 30 PLACES | 4489-A



Rotor

RPM max. ACR max.	15.000 min ⁻¹ 24.400
Capacité max.	30 x 2 ml
Accélération freinage en sec.	65 63
Angle Température en °C ¹⁾	45° +4
Réf.	4489-A

Couvercle étanche⁵⁾
et résistante au phénol



Réf.

INCLUS



Tubes

Capacité en ml	0,2	0,4	0,5	0,8	1,5	2	0,5
Ø x L en mm	6x18	6x45	8x30	8x45	11x38	11x38	10,7x46
ACR max. ²⁾	24.400	24.400	24.400	24.400	24.400	24.400	23.394
Rayon en mm	97	97	97	97	97	97	93
Réf.	Microtubes						Pédiatrie



Adaptateur

Orifice Ø x L en mm	6x40	6x40	8x40	8x40	10,2x19,3	11,2x40,1	11,2x40,1
Tubes par rotor	30	30	30	30	30	30	15
Réf.	2024	2024	2023	2023	2031⁷⁾	-	0788

— ROTOR ANGULAIRE, 6 PLACES | 5645



Rotor

RPM max. ROTANTA 460 460 R	8.500 min ⁻¹ 9.500 min ⁻¹
ACR max.	11.228 14.025
Capacité max.	6 x 250 ml
Accélération / freinage en sec.	98 / 115 105 / 120
Angle Température en °C ¹⁾	25° +7
Réf.	5645

Couvercle étanche⁵⁾



Réf.

INCLUS



Tubes

Capacité en ml	15	25	94	15	50	10	30	50	85	94	250
Ø x L en mm	17x100	24x100	38x110	17x120	29x115	16x80	26x95	29x107	38 x 106	38 x 110	61,5x122
ACR max. ²⁾ ROTANTA 460	10.662	10.339	9.855	10.824	9.693	10.743	10.339	9.693	9.855	9.855	11.228
ACR max. ²⁾ ROTANTA 460 R	13.319	12.915	12.310	13.521	12.108	13.420	12.915	12.108	12.310	12.310	14.025
Rayon en mm	132	128	122	134	118	133	128	120	122	122	139
Réf.	Tubes²⁾			Tubes avec bouchon fileté							5127²⁴⁾



Adaptateur

Orifice Ø x L en mm	17,6 x 83	26x80	38,6x88	17x106	30x100	16,6x70	26x80	29x90	38,6 x 88	38,6 x 88	61,5x109
Tubes par rotor	42	18	6	30	6	48	18	6	6	6	6
Réf.	5646	5642	5644	5637	5638	5641	5642	5643	5644	5644	-

— ROTOR ANGULAIRE, 6 PLACES | 5615



Couvercle étanche ⁵⁾



Réf.

INCLUS



Rotor	
RPM max. ACR max.	11.500 min ⁻¹ 18.038
Capacité max.	6x94 ml
Accélération freinage en sec.	58 64
Angle Temperature en °C ¹⁾	45° +6
Réf.	5615

Tubes															
Capacité en ml	0,5	1,5	2,0	3	15	25	50	94	7,5 – 8,2	9 – 10	10	8,5 – 10	5	15	50
Ø x L en mm	10,7x46	11x38	11x38	10x60	17x100	24x100	34x100	38x110	15x92	16x92	15x102	16x100	17x51	17x120	29x115
ACR max. ²⁾	17.299	17.299	17.299	17.299	17.003	16.560	17.743	18.038	17.003	17.003	17.003	17.003	16.856	17.299	17.595
Rayon en mm	117	117	117	117	115	112	120	122	115	115	115	115	114	117	119
Réf.	Pédiatrie	Microtubes			Tubes ²⁾				Tubes de prélèvement sanguin / tubes d'urine				-	Tubes avec bouchon fileté	

Adaptateur															
Orifice Ø x L en mm	11,4x39	11,4x39	11,4x39	11,4x39	17,5x92	26x85	35x89	38,2x89,6	17,5x92	17,5x92	17,5x92	17,5x92	17x51	17x106	29,8x97
Tubes par rotor	24	24	24	24	6	6	6	6	6	6	6	6	6	6	6
Réf.	1449	1449	1449	1449	1451	1447	1463	-	1451	1451	1451	1451	1476	1466	1454

Tubes				
Capacité en ml	10	30	50	85
Ø x L en mm	16x80	26x95	29x107	38 x 106
ACR max. ²⁾	17.003	16.560	17.299	18.038
Rayon en mm	115	112	117	122
Réf.	Tubes avec bouchon fileté			

Adaptateur				
Orifice Ø x L en mm	16,5x74	26x85	29x92	38,2x89,6
Tubes par rotor	12	6	6	6
Réf.	1448	1447	1446	-

- 1) Pour les versions réfrigérées : Température minimale atteinte avec un pré-refroidissement et à vitesse maximale.
- 2) Veuillez noter que les valeurs d'accélération indiquées se réfèrent uniquement aux performances des rotors. Veuillez vous adresser aux fabricants de tubes pour savoir à quelle accélération maximale les récipients de centrifugation peuvent être soumis. L'accélération maximale des tubes en verre signalés par la note 2) est de 4 000g.
- 7) Pour une centrifugation à grande vitesse, nous recommandons d'utiliser les adaptateurs résistants au phénol Ref. 2031.
- 5) Testé par le TÜV conformément à la norme DIN EN 61010, section 2-020.
- 24) À des températures supérieures à +40 °C et / ou en cas de faible remplissage des récipients, ces derniers peuvent se déformer lors de la centrifugation.

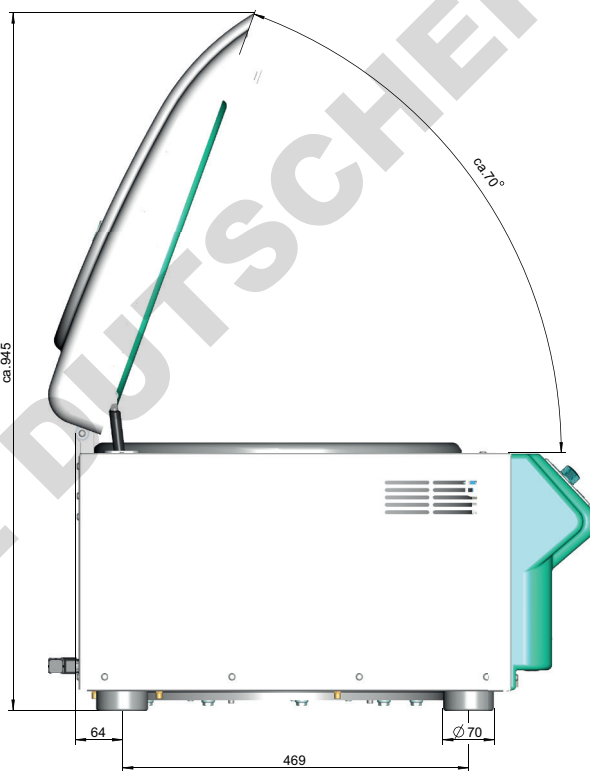
DOMINIQUE DU PONT

CERTIFICATIONS / ENREGISTREMENTS

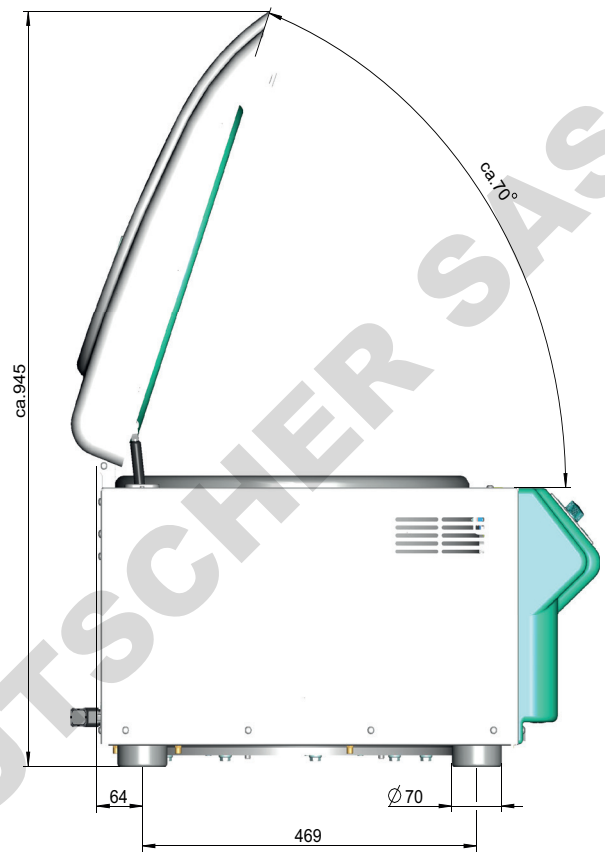
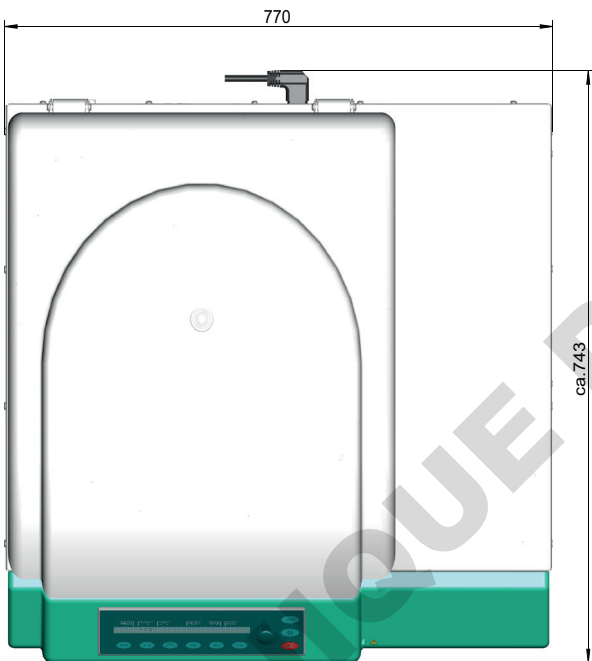
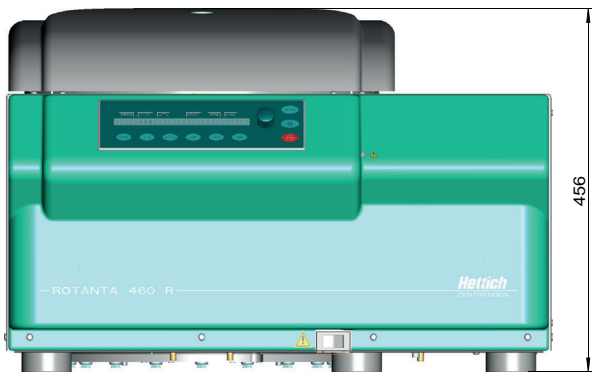
Certification des produits : Enregistrement des produits : Certifications des entreprises :



DIMENSIONS – ROTANTA 460



— DIMENSIONS – ROTANTA 460 R



DOMINIQUE DUTSCHER SAS