

Désignation

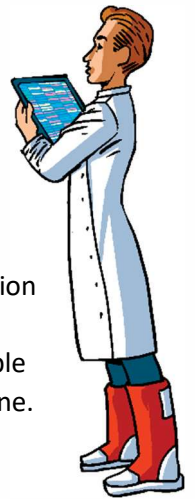
- Bec de sécurité à valve

Référence

- 424179

Unité de vente

1 Bec



Description

Pour la protection contre les fuites de gaz incontrôlées dans les laboratoires.

La chaleur de la flamme d'allumage génère une tension électrique dans le thermocouple. Cette tension suffit à maintenir ouverte l'électrovanne précédemment ouverte manuellement dans la sécurité d'allumage. L'alimentation en gaz est ouverte. Lorsque la flamme du brûleur s'éteint, le thermocouple se refroidit et la tension générée diminue, ce qui entraîne la fermeture automatique de l'électrovanne. L'alimentation en gaz est interrompue et aucun gaz non brûlé ne s'échappe.

Caractéristiques techniques

- Pour gaz propane
- Conforme DIN
- Valve à pointeau
- G 1/4 vissant à gauche
- Détecteur qui coupe l'alimentation en gaz instantanément en cas d'extinction de la flamme
- Température : 1550 °C
- Consommation : 54l/h
- Charge : 1,70kW
- Poids : 400 g
- Hauteur : 160 mm
- Tube \varnothing : 13 mm
- Tête \varnothing : 17 mm