

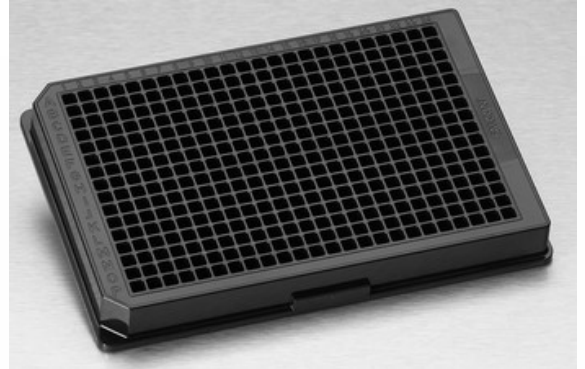
## Désignation

- Plaque 384 puits matrigel-3d sans rouge phenol noire fond transparent couvercle

## Référence

- 356256

Unité de vente : 5



---

## Description

- La plaque Corning® Matrigel® Matrix - 3D contient du Matrigel, elle peut être utilisée pour des applications de découverte de médicaments avec des cultures cellulaires 3D telles que des organoïdes, des sphéroïdes ou des tumeurs. Matrigel Matrix est extrait du sarcome de souris Engelbreth-Holm-Swarm (EHS), une tumeur riche en protéines de matrice extracellulaire, notamment la laminine (un composant majeur), le collagène IV, les protéoglycanes de sulfate d'héparine, l'entactine/nidogène et un certain nombre de facteurs de croissance.
- Facile et pratique car Matrigel est pré-distribué dans chaque puits
- Les formats assurent la cohérence intra-plaque
- Permet des tests en sandwich/superposition et d'applications intégrées
- Marque Corning®
- Format de plaque : 384 puits
- Fond transparent noir
- Fond de puits : plat
- Couleur du fond de puits : Clair
- Forme de puits : carré
- Couvercles inclus
- Stockage -20°C
- Matrice de revêtement de surface Matrigel

