

Fiche Technique

GETINGE

Configuration 1400 AD



815
 Standard Advanced



1300
 Standard Advanced



1400
 Standard Advanced



1600
 Standard Advanced

SOMMAIRE

| | |
|---|----|
| 1- Getinge, un partenaire leader à votre service | 3 |
| 2- EQUIPEMENT | 4 |
| 2.1 Conception..... | 4 |
| 2.2 Fonctionnement | 4 |
| 2.3 Caractéristiques techniques | 5 |
| 3- ACCESSOIRES..... | 6 |
| 3.1 Kit de compatibilité paniers..... | 7 |
| 3.2 Paniers Simples..... | 7 |
| 3.3 Accessoires amovibles pour Paniers Simples | 8 |
| 3.4 Paniers Injecteurs longs..... | 9 |
| 3.5 Paniers Injecteurs Courts..... | 10 |
| 3.6 Paniers Injecteurs Aiguilles..... | 11 |
| 3.7 Accessoires amovibles pour Paniers Injecteurs | 11 |
| 3.8 Paniers Injecteurs Mélangés | 12 |
| 3.9 Paniers Mixtes | 13 |
| 3.10Transport et Stockage | 13 |
| 4- PRESTATIONS | 14 |
| 4.1 Installation | 14 |
| 4.2 Qualification (package AD) | 14 |
| 4.3 Formation..... | 14 |
| 5- OPTIONS DISPONIBLES..... | 15 |
| 5.1 Tension électrique | 15 |
| 5.2 Kit Basse pression..... | 15 |
| 5.3 Ensemble de Contact sec (x4)..... | 15 |
| 5.4 Connectivité imprimante..... | 15 |
| 5.5 Détergent supplémentaire (package AD)..... | 15 |
| 5.6 Vérification de la conductivité (package AD) | 15 |
| 5.7 Connexion réseau d'eau sanitaire (package AD) | 15 |
| 5.8 Vanne de prélèvement manuelle (package AD)..... | 15 |

1- Getinge, un partenaire leader à votre service

1904

Founded in Getinge, Sweden

24.1 BSEK

Net sales 2018

90%

90% of sales go to hospitals,
10% to pharma & research

25,000

Customers in +135 countries

Gothenburg

HQ located in Sweden

+10,000

Employees worldwide



USA

| | |
|-----------|---|
| Fairfield | Cardiac assist |
| Mahwah | Cardiac assist |
| Wayne | Instruments for vascular surgery, vascular implants |
| Denver | Chemical indicators |
| Merrimack | Products for the cardiovascular market |

SWEDEN

| | |
|---------|-------------------------------------|
| Solna | Ventilators and anesthesia machines |
| Växjö | Disinfection equipment |
| Getinge | Sterilization equipment |

FRANCE

| | |
|-----------|---|
| Ardon | OR lights |
| La Ciotat | Vascular implants |
| Toulouse | Disinfection equipment |
| Vendome | Isolators, sterile transfer and sterile packaging |

POLAND

| | |
|--------|-------------------------|
| Poznan | Sterilization equipment |
|--------|-------------------------|

TURKEY

| | |
|---------|---|
| Antalya | Consumables for perfusion products |
| Ankara | Low temperature sterilization technology, and sterilization equipment |

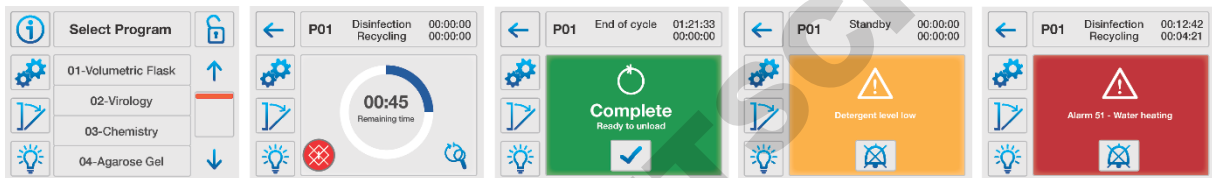
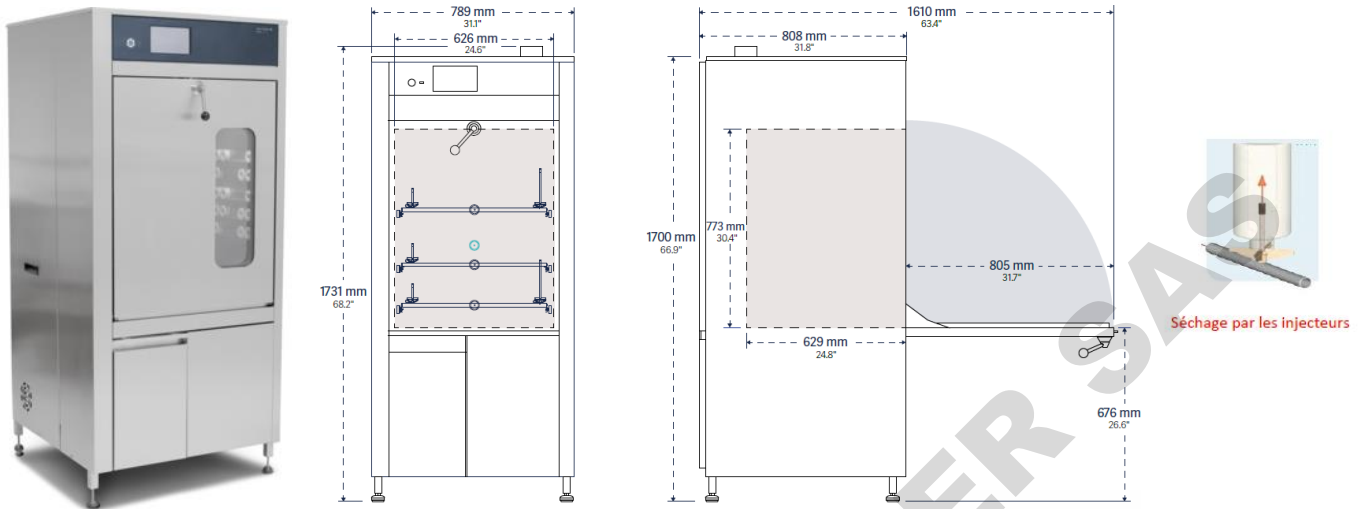
GERMANY

| | |
|-------------|--|
| Hechingen | Consumables for perfusion products |
| Rastatt | Surgical tables, cardiopulmonary machines and other surgical equipment |
| Feldkirchen | Systems for hemodynamic monitoring |

CHINA

| | |
|--------|---|
| Suzhou | Surgical tables, ceiling supply units cardiovascular products, and disinfection and sterilization equipment |
|--------|---|

2-EQUIPEMENT



2.1 Conception

- Fabrication Française (Toulouse)
- Chambre et porte en acier inoxX2 Cr Ni 17-12 (316L).
- Châssis inoxX2 Cr Ni 18-10 (304L).
- Porte abattante avec verrouillage électromagnétique.
- Vue sur le process par oculus rétroéclairé.
- 3 niveaux de lavages indépendants.



2.2 Fonctionnement

- Programmation par microprocesseur PROLUX avec modification sous code d'accès des paramètres de fonctionnement (durées, température, concentration)
- Ecran tactile 7" intuitif et convivial.
- Verrouillage électromagnétique de la porte pendant le fonctionnement du laveur.
- Circuit hydraulique en inox avec pompe de recirculation et colonne de distribution équipée de bouches et clapets limitant les pertes de charges.
- Contrôle de la pression dans la colonne de distribution (package AD).



- Dosage des produits additifs effectué par 2 pompes péristaltiques équipées de débitmètres (package AD).
- Détection du niveau dans les bidons de produit par flotteur.
- Séchage renforcé par insufflation d'air chaud filtré et forcé dans la cuve et via les injecteurs.
- Filtration HEPA pour une meilleure qualité de l'air de séchage.
- Stockage des produits de lavage (2 X 10 litres) dans un tiroir placé sous le laveur.
- 1 sortie USB 3.0 en façade.
- Laveur équipé en série d'un condenseur et d'un adoucisseur.
- Arrêt d'urgence.
- Neutralisation des effluents avant rejet à la vidange lors de chaque phase additivée.
- Refroidissement des rejets avant la vidange lors de chaque phase.
- Réglage de la température de séchage

2.3 Caractéristiques techniques

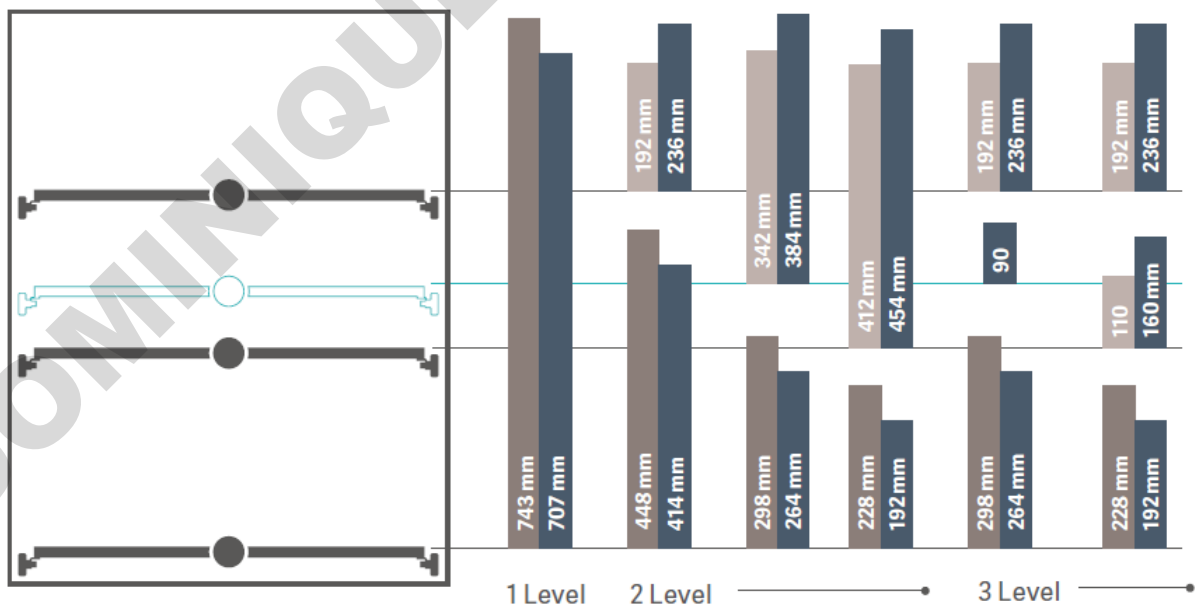
- Tension électrique : 380V T+T+N 50Hz, 19,5A/Phase, 13,5KW, Protection 25A
- Dimensions hors tout : Largeur 789mm Hauteur 1731mm Profondeur 808mm (867mm si option 1400-7)
- Dimensions internes disponibles : Largeur 626mm Hauteur 773mm Profondeur 629mm
- Volume de la cuve : 304L
- Débit de la pompe 600 L/min
- Poids 213 Kg
- Niveau sonore <63Db
- Déperdition calorifique : 1200 Kcal /H
- 20-25 litres par phase de lavage
- Possibilité de raccorder le laveur avec deux qualités d'eaux différentes pour le lavage et rinçage final (3 arrivées d'eau)
- Colisage :
 - o Poids : 250 Kg
 - o Dimensions : 1200 x 1000 x 2100 mm

3- ACCESSOIRES



Paniers de tous les laveurs 1400 anciennes générations compatibles avec la nouvelle.

6 combinaisons possibles



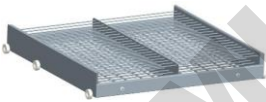
- PST Basic basket
- PSBT Basic basket with spray arm
- IXC / IXL injection racks (long / short jets)

3.1 Kit de compatibilité paniers









| Références | Description |
|---------------|---|
| 8151400-ADAPT | Kit roues pour réutiliser les anciens paniers |

3.2 Paniers Simples

| Références | Description |
|--------------|--|
| 1400-PST | PST 14 - Panier Simple |
| 1400-PSBT | PSBT 14 - Panier Simple avec Bras |
| 1400-PSBT1/2 | PSBT ½ 14 - Demi Panier Simple avec Bras |
| 1400-BP | BP 14 - Panier pour boîtes de Petri |



3.3 Accessoires amovibles pour Paniers Simples

| Références | Description |
|--|---|
|  1400-SSL | SSL 14 - Support Standard Long |
|  1400-SSL1/3 | SSL 1/3 14 - Support Standard Long couvrant 1/3 du panier |
|  1400-SSC1/3 | SSC 1/3 14 - Support Standard Court couvrant 1/3 du panier |
|  1400-GC | GC 14 - Grille couvercle réversible pour panier simple |
|  1400-GC 1/2 | GC 1/2 PS 14 – 1/2 Grille couvercle réversible pour panier simple |
|  8151600-LTC | LTC - Panier en grille inox pour tubes longs avec couvercle |
|  8151600-LTCXL | LTCXL - Panier en grille inox XL pour tubes longs avec couvercle |
|  8151600-STC | STC - Panier en grille inox pour tubes courts avec couvercle |



8151600-STCXL STCXL - Panier en grille inox XL pour tubes courts avec couvercle



8151600-CSTC CSTC - Petit couvercle pour STC/STCXL/LTC/LTCXL

3.4 Paniers Injecteurs longs

| Références | Description |
|----------------------|--|
| 1400-1IXL | 1 IXL 14 - Panier 1 Injecteur Long |
| 1400-2IXL | 2 IXL 14 - Panier 2 Injecteurs Longs |
| 1400-4IXLDIFF | 4 IXL DIFF 14 - Panier 4 Injecteurs Longs avec boules de diffusion |
| 1400-9IXLDIFF | 9 IXL DIFF 14 - Panier 9 Injecteurs Longs avec boules de diffusion |
| 1400-12IXL | 12 IXL 14 - Panier 12 Injecteurs Longs |
| 1400-24IXL | 24 IXL 14 - Panier 24 Injecteurs Longs |





1400-36IXL 36 IXL 14 - Panier 36 Injecteurs Longs



1400-48IXL 48 IXL 14 - Panier 48 Injecteurs Longs



1400-64IXL 64 IXL 14 - Panier 64 Injecteurs Longs

3.5 Paniers Injecteurs Courts

| Références | Description |
|------------|-------------|
|------------|-------------|



1400-48IXC 48 IXC 14 - Panier 48 Injecteurs Courts



1400-64IXC 64 IXC 14 - Panier 64 Injecteurs Courts





1400-81IXC 81 IXC 14 - Panier 81 Injecteurs Courts



1400-100IXC 100 IXC 14 - Panier 100 Injecteurs Courts

3.6 Paniers Injecteurs Aiguilles

| Références | Description |
|--|--|
|  1400-81IXA | 81 IXA 14 - Panier 81 Injecteurs Aiguilles |
|  1400-100IXA | 100 IXA 14 - Panier 100 Injecteurs Aiguilles |

3.7 Accessoires amovibles pour Paniers Injecteurs





| Références | Description |
|---------------------|--|
| 1400-GCI36 | GCIC36 14 - Grille de maintien pour panier 36 injecteurs |
| 1400-GCI48 | GCIC48 14 - Grille de maintien pour panier 48 injecteurs |
| 1400-GCI100 | GCIC100 14 - Grille de maintien pour panier 100 injecteurs |
| 1400-GCI | GCI 14 - Grille couvercle pour panier injecteurs |
| 1400-GCI 1/2 | GCI 1/2 14 – ½ Grille couvercle pour panier injecteurs |





3.8 Paniers Injecteurs Mélangés

| Références | Description |
|---|---|
|  1400-32IXLC1/2 | 32 IXLC 1/2 14 – Demi Panier 32 Injecteurs Longs & Courts |
|  1400-36IXLC | 36 IXLC 14 - Panier 36 Injecteurs Longs & Courts |
|  1400-48IXLC | 48 IXLC 14 - Panier 48 Injecteurs Longs & Courts |
|  1400-64IXA/2 | 64 IXA ½ 14 - Panier 64 Injecteurs ½ Aiguilles 1/2 Courts |
|  1400-64IXLC | 64 IXLC 14 - Panier 64 Injecteurs Longs & Courts |
|  1400-81IXA/2 | 81 IXA ½ 14 - Panier 81 Injecteurs ½ Aiguilles 1/2 Courts |
|  1400-81IXLC | 81 IXLC 14 - Panier 81 Injecteurs Longs & Courts |
|  1400-100IXA/2 | 100 IXA/2 14 - Panier 100 Injecteurs 1/2 Aiguilles 1/2 Courts |

3.9 Paniers Mixtes

| Références | Description |
|--|--|
|  1400-PS/124PIP | PS/124PIP 14 - Panier mixte simple + 124 Pipettes |
|  1400-31PIP/24IXLC | 31PIP/24IXLC 14 - Panier mixte 31 Pipettes + 24 Injecteurs Longs & Courts |
|  1400-PS/32IXLC | PS/32IXLC 14 - Panier mixte simple + 32 Injecteurs Longs & Courts |
|  1400-4EP/24IXLC | 4EP/28IXLC 14 - Panier mixte 4 Eprovettes inclinées + 24 Injecteurs Longs & Courts |

3.10 Transport et Stockage

| Références | Description |
|--|--|
|  1400-RP | RP 14 - Meuble de rangement de paniers à 3 niveaux |
|  1400-TN | TN14 - Trolley tous niveaux pour laveur 1400LX |

4- PRESTATIONS

4.1 Installation

La prestation d'installation de nos équipements est assurée par la société Getinge France, qui bénéficie d'une équipe dédiée de plus de 100 techniciens Getinge certifiés.

Une visite de pré-installation sera réalisée à la suite de la commande afin de vérifier la conformité des utilités résumées dans le tableau ci-dessous :

| CONFIGURATION 1400 | | | |
|-----------------------|----------------------|---|--|
| Utilités | Requirements | | |
| | Tension & Protection | 380V T+T+N 50 Hz | Puissance 13,5KW, Consommation 19,5A/phase, protection 25A/phase |
| 380V T+T sans N 50 Hz | | Puissance 13,5KW, Consommation 19,5A/phase, protection 25A/phase | |
| 220/240V T+T 50 Hz | | Puissance 13,5KW, Consommation 34A/phase, protection 40A/phase | |
| Arrivées d'eau | Eau Froide | raccord fileté male Ø 20/27 (3/4"), 2bars < Pression < 6bars | |
| | Eau Purifiée | raccord fileté male Ø 20/27 (3/4"), 2bars < Pression < 6bars | |
| | Eau Chaude | raccord fileté male Ø 20/27 (3/4"), 2bars < Pression < 6bars, T < 50 °C | |
| | Vidange | tube fixe double Ø intérieur 40 (1,6"), 800mm < Hauteur < 900mm | |

Il appartient au client de mettre en conformité ses utilités avant installation.

4.2 Qualification (package AD)

A l'issue de la phase d'installation, le technicien Getinge procédera aux opérations de qualification sur site. Ce processus s'appuie sur le protocole de qualification FAT (Factory Acceptant Test) complété en usine avant livraison de l'équipement sur site. Une copie papier vierge de ce protocole constituera le document SAT (Site Acceptant Test) qui sera complété sur le site du client. C'est le document principal de chaque étape de la qualification QI (Qualification d'Installation) / QO (Qualification Opérationnelle).

Il formalise alors les personnes présentes lors de l'exécution, les objectifs, les prérequis et le processus de suivi de réserves.

Le technicien Getinge France revalide sur place les points de conformité de l'équipement définis suivant les sections suivantes:

- Titre
- Objectif
- Protocole
- Critères d'acceptation
- Référence des documents associés
- Résultats

4.3 Formation

En fin d'installation ou de QI/QO (si package AD) le technicien GETINGE France organise une session de formation dédiée aux utilisateurs afin de comprendre les différentes fonctionnalités de l'équipement et de pouvoir assurer seul la programmation et le lancement des cycles, le changement des détergents, ainsi que la gestion des différentes alarmes.

5- OPTIONS DISPONIBLES

5.1 Tension électrique

Nous conseillons le raccordement des équipements en 380/400 V triphasé + terre + neutre 50Hz. Néanmoins, nous avons la possibilité de pouvoir adapter nos équipements aux tensions suivantes :

- **Ref N°1400-1** : 220/240V TRI 50 HZ
- **Ref N°1400-2** : 380/400 V triphasé sans neutre + terre 50Hz avec un transfo d'isolement directement intégré dans le laveur.

Nota : Le choix de cette option ne pourra pas être modifié après commande.

5.2 Kit Basse pression

Ref N°1400-3 : Notre équipement sera équipé d'une pompe et d'une électrovanne basse pression intégrée permettant de pallier au manque de pression de votre réseau (< 2 bars) ou d'une installation d'eau imposant de puiser dans une cuve.

5.3 Ensemble de Contact sec (x4)

Ref N°1400-4 : L'équipement sera en mesure de relayer les signaux suivant : cycle en cours, alarme détectée, pilotage d'un extracteur et pilotage de la boucle d'eau.

5.4 Connectivité imprimante

Ref N°1400-5 : Un port RS232 et un port Ethernet en façade arrière permettent la connexion d'une imprimante

5.5 Détergent supplémentaire (package AD)

Ref N°1400-6 : Cette option permettra d'équiper l'équipement d'une ligne d'arrivée produit supplémentaire montée avec un débitmètre. (Et une vanne d'arrêt produit si option n°1400-7 sélectionnée)

5.6 Vérification de la conductivité (package AD)

Ref N°1400-7 : En fin de cycle de rinçage, la valeur de la conductivité sera vérifiée afin de valider le statut de cette phase du cycle conformément aux valeurs définies par le client. Afin d'augmenter la compatibilité de l'équipement aux exigences sanitaires, cette option intègre une vidange du corps de pompe afin d'éviter toute rétro contamination (*air comprimé requis*), **une vidange gravitaire** (attention à l'impact sur l'installation) et des vannes d'arrêts sur les lignes d'arrivées détergents

5.7 Connexion réseau d'eau sanitaire (package AD)

Ref N°1400-8 : Pour raccorder l'équipement à un réseau d'eau purifiée qualifié en inox, le laveur sera équipé d'une entrée directe pouvant accueillir un collier tri-clamp et d'un contact sec pour piloter l'électrovanne de la boucle (hors fourniture Getinge) afin d'assurer une connexion sanitaire.

5.8 Vanne de prélèvement manuelle (package AD)

Ref N°1400-9 : Une vanne de prélèvement, en façade, permettra de faire un échantillonnage du bain afin de pouvoir effectuer des analyses comparatives de la qualité d'eau utilisée dans le laveur.