

Du modèle de base à la version haut de gamme offrant une résistance supérieure aux liquides corrosifs, les seringues de laboratoire garantissent précision et fiabilité à long terme. Disponibles en version deux anneaux ou poignée revolver, elles couvrent une plage étendue de volumes. Un an de garantie.

Seringues Dosys™

Points forts

- Bon équilibre en main, utilisation confortable
- Sélection rapide et précise du volume
- Excellente reproductibilité
- Piston étanche sans joint
- Grande résistance chimique
- Autoclavable sans démontage à 121°C / 250°F



162
163
164

172
173
174

Seringues à deux anneaux

Seringues à poignée revolver



Mouvements équilibrés ①②

Forme des poignées revolver et deux anneaux confortables pour toute main. Effort minimum à l'activation garantit une haute efficacité lors de longues séries de dosages.

Support pour seringue

Accessoire pratique pour tenir un instrument. Polyamide facile à nettoyer, autoclavable (N° cat. 320.170).



Réglage du volume - Reproductibilité fiable ③

Réglage du volume ultra-rapide. Ecrou de blocage sur la vis micrométrique assure une très bonne reproductibilité (CV) entre les doses; voir les valeurs dans le tableau des performances.

Étanchéité sans joint ④

Course douce et parfaite étanchéité obtenues grâce au piston en acier inoxydable et au cylindre en verre rôdé très précisément ajustés. Pas de joint gênant ou à remplacer.

Protection du verre ⑤

Cylindre en verre interchangeable protégé de la casse par un manchon en PVC (non autoclavable).

Assemblage et entretien facile ⑥

Seringue comprenant six éléments principaux, faciles à démonter et remonter. Accès immédiat à toutes les pièces permet un nettoyage rapide et efficace. Pièces de rechange économiques.

Seringues de laboratoire Dosys™ - Applications illimitées



Distribution au coup par coup



Distribution en série



Travail stérile



Filtration



Aspiration avec soupape inversée



Injection aux animaux

Description des instruments et commande

Résistance à la corrosion renforcée

Seringues Dosys™ basic 162/172

- Remplissage par l'aiguille, distribution au coup par coup
- Livrée sans soupape
- Embout Luer Lock

Contenu de l'emballage: seringue, manchon de protection en PVC et mode d'emploi.



Volume	Division	Dosys 162 N° cat.	Dosys 172 N° cat.
0.1 - 1 ml	0.05 ml	162.0501	172.0501
0.3 - 2 ml	0.1 ml	162.0502	172.0502
0.5 - 5 ml	0.5 ml	162.0505	172.0505
1 - 10 ml	1.0 ml		172.0510

Seringues Dosys™ classic 163/173

- Remplissage automatique
- Système de soupape intégré
- Embout Luer Lock

Contenu de l'emballage: seringue, tuyau d'aspiration en silicone (1 m), suceur, manchon de protection en PVC, canules d'aspiration et d'aération, kit de pièces de rechange pour soupape, mode d'emploi.



Volume	Division	Dosys 163 N° cat.	Dosys 173 N° cat.
0.025 - 0.3 ml	0.025 ml	163.05003	173.05003
0.1 - 0.5 ml	0.1 ml	163.05005	173.05005
0.1 - 1 ml	0.05 ml	163.0501	173.0501
0.3 - 2 ml	0.1 ml	163.0502	173.0502
0.5 - 5 ml	0.5 ml	163.0505	173.0505
1 - 10 ml	1.0 ml	163.0510	173.0510
5 - 20 ml	1.0 ml		173.0520

Seringues Dosys™ premium 164/174

- Remplissage automatique
- Système de soupape détachable
- Résistance supérieure à la corrosion
- Embout Luer Lock

Contenu de l'emballage: seringue, tuyau d'aspiration en silicone (1 m), suceur, manchon de protection en PVC, canules d'aspiration, d'aération et de distribution, kit de pièces de rechange pour soupape, mode d'emploi.



Volume	Division	Dosys 164 N° cat.	Dosys 174 N° cat.
0.1 - 1 ml	0.05 ml	164.0501	174.0501
0.3 - 2 ml	0.1 ml	164.0502	174.0502
0.5 - 5 ml	0.5 ml	164.0505	174.0505
1 - 10 ml	1.0 ml	164.0510	174.0510

Performances tout modèle

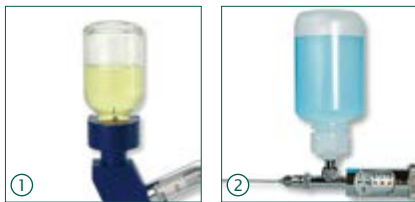
Volume	Précision (CV%)		
	Vol. min.	Vol. interméd.	Vol. max.
0.025 - 0.3 ml	< 1.8 % ¹⁾	< 1.2 %	< 0.5 %
0.1 - 0.5 ml	< 1.2 %	< 0.9 %	< 0.4 %
0.1 - 1 ml	< 0.7 %	< 0.6 %	< 0.4 %
0.3 - 2 ml	< 0.6 %	< 0.5 %	< 0.4 %
0.5 - 5 ml	< 0.5 %	< 0.4 %	< 0.2 %
1 - 10 ml	< 0.5 %	< 0.4 %	< 0.2 %
5 - 20 ml	< 0.5 %	< 0.4 %	< 0.4 %

Performances obtenues avec de l'eau bi-distillée à vitesse de travail constante, en utilisant une canule en acier inox (1.2 x 50 mm). ¹⁾ mesure à 0.075 ml.

Matériaux en contact avec le liquide (résistance chimique)

Pièces	Modèles basic / classic	Modèles premium
Tuyau d'aspiration	Silicone	Silicone
Cylindre	Verre AR-Glas®	Verre AR-Glas®
Joint de cylindre	FPM	FPM
Piston	Acier inox, DIN 430F	Acier inox, DIN 316L
Système de soupape	Laiton nickelé/chromé	Acier inox, DIN 316L
Rondelles de soupape	PTFE	PTFE
Billes et ressorts de soupape	Acier inox, DIN 304	Acier inox, DIN 304
Suceur et canule d'aspiration	Laiton nickelé/chromé	Laiton nickelé/chromé

Accessoires pour seringues automatiques



Choix de l'alimentation ①②

Set de conversion porte-flacon en option et réservoirs à réactifs autoclavables multiplient les choix d'alimentation.

Description	Emballage	N° cat.
Set de conversion en porte-flacon pour modèles 163 et 173 (sauf 20 ml), sans flacon	1 / pk	1.187.1C
Bouteille PP, 60 ml	1 / pk	1.187.060*
Bouteille PP, 125 ml	1 / pk	1.187.150*
Bouteille PP, 250 ml	1 / pk	1.187.250*

* Utiliser uniquement avec soupape d'entrée Rotlauf (N° cat. 187.613), à commander séparément.



Set piston - cylindre haute étanchéité ③

Un cylindre en verre non rodé combiné à un piston avec joint augmente l'étanchéité de la seringue de 5 ml (par ex. pour filtration, aspiration, etc.).

Description	Emballage	N° cat.
Set avec piston, joint, cylindre, 5 ml et graisse	1 / pk	1.170.205
Cylindre de rechange pour set haute étanchéité, 5 ml	6 / pk	0187.05T
Set avec piston, joint, cylindre, 10 ml et graisse	1 / pk	1.170.210
Cylindre de rechange pour set haute étanchéité, 10 ml	1 / pk	0187.10T



Soupape d'aspiration ④⑤

Soupape *inversée* pour l'aspiration de liquide (par ex. collecte dans récipient séparé). Utilisation recommandée du bouchon collecteur et set piston - cylindre haute étanchéité.

Description	Emballage	N° cat.
Soupape détachable inversée (aspiration), modèles 164/174	1 / pk	1.170.952
Bouchon collecteur, Ø 45 mm avec raccord tuyau et filtre à air	1 / pk	1.170.945



Distribution multicanaux ⑥

Dosage aisé en plaques à 24 ou 96 puits. Se fixe sur un embout Luer ou Luer Lock. Acier inox avec bouchons PTFE, autoclavable.

Description	Emballage	N° cat.
Manifold à 4 canaux, écartement 20 mm	1 / pk	1.170.054
Manifold à 8 canaux, écartement 9 mm	1 / pk	1.170.058



Aiguilles & canules de dosage ⑦

Luer Lock, acier inox, autoclavable. Aiguilles en pack de 12 pièces.

Taille (Ø x l)	Emballage	N° cat.
Canules de labo, bout mousse		
0.8 x 40 mm	12 / pk	370.0840
1.2 x 50 mm	1 / pk	370.1250
2.2 x 100 mm	1 / pk	370.22100
2.2 x 150 mm	1 / pk	370.22150
Aiguilles de qualité supérieure, bout biseauté		
1.2 x 10 mm	1 / pk	371.1210UN
1.6 x 20 mm	1 / pk	371.1620UN
2.0 x 30 mm	1 / pk	371.2030UN
2.0 x 40 mm	1 / pk	371.2040UN



Canules de drogage ⑧

Administration de médicaments aux animaux, par le nez ou la bouche, en toute sécurité. Acier inox, autoclavable.

Taille (Ø x L)	Emballage	N° cat.
Canules de drogage, droites		
0.9 x 25 mm	3 / pk	376.0925S
1.2 x 51 mm	3 / pk	376.1251S
1.6 x 102 mm	2 / pk	376.16102S
3.0 x 203 mm	2 / pk	376.30203S
Canules de drogage, courbées		
0.9 x 25 mm	3 / pk	376.0925B
1.2 x 51 mm	3 / pk	376.1251B
1.6 x 102 mm	2 / pk	376.16102B
3.0 x 203 mm	2 / pk	376.30203B

Aiguilles pour injection, biseautées

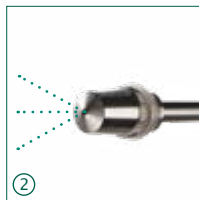
Ø x L, mm	N° cat.	Ø x L, mm	N° cat.	Ø x L, mm	N° cat.	Ø x L, mm	N° cat.
0.7 x 13	371.0713	1.4 x 10	371.1410	1.0 x 20	371.1020	1.6 x 100	371.16100
0.8 x 10	371.0810	1.4 x 20	371.1420	1.0 x 30	371.1030	1.8 x 10	371.1810
0.8 x 25	371.0825	1.6 x 13	371.1613	1.0 x 40	371.1040	1.8 x 20	371.1820
0.8 x 30	371.0830	1.6 x 20	371.1620	1.2 x 10	371.1210	2.0 x 30	371.2030
0.8 x 40	371.0840	1.6 x 25	371.1625	1.2 x 20	371.1220	2.0 x 40	371.2040
1.0 x 10	371.1010	1.6 x 30	371.1630	1.2 x 50	371.1250	2.0 x 50	371.2050

Autres dimensions disponibles



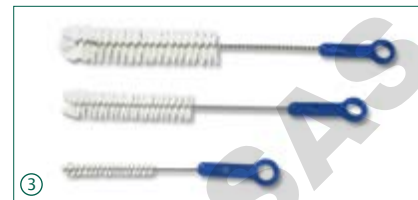
Lubrifiant anticorrosion (ABF™) ①
Lubrifiant non huileux, antiadhésif, non toxique, sans silicone. Réduit l'usure de l'instrument et protège efficacement les pièces en métal.

Description	Emballage	N° cat.
Spray lubrifiant, 70 ml	1 / pk	1.170.705
	6 / pk	1.170.906
	12 / pk	1.170.912
Lubrifiant, flacon de remplissage, 500 ml	1 / pk	1.170.755
	6 / pk	1.170.956
	12 / pk	1.170.962



Canule avec buse de sprayage ②
Pour de nombreuses applications de pulvérisation et de dispersion de liquides. Deux longueurs disponibles: 180 mm et 500 mm. Acier inox, Luer Lock, autoclavable.

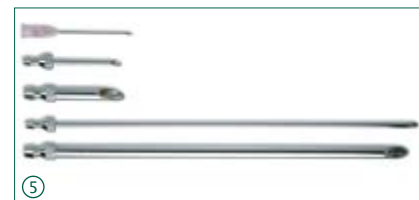
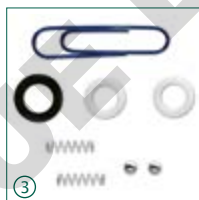
Taille Ø x l, mm	Emballage	No.cat.
3.0 x 180 mm	1 / pk	370.30180
3.0 x 500 mm	1 / pk	370.30500



Brosses à cylindre ③
Brosses en nylon avec plumet, manche en plastique pour nettoyage des cylindres.

Description	Emballage	N° cat.
Pour cylindres de 0.3, 0.5, 1 ml	6 / pk	1.170.301
Pour cylindres de 1, 2, 5 ml	6 / pk	1.170.305
Pour cylindres de 5, 10, 20 ml	3 / pk	1.170.320
Set de 6, 2 pièces de chaque	6 / pk	1.170.300

Pièces de rechange pour seringues automatiques



Cylindres en verre rodé ①

Description	Emballage	N° cat.
Cylindre pour seringue 0.3 ml	6 / pk	0187.003
Cylindre pour seringue 0.5 ml	6 / pk	0187.005
Cylindre pour seringue 1 ml	6 / pk	0187.01
Cylindre pour seringue 2 ml	6 / pk	0187.02
Cylindre pour seringue 5 ml	6 / pk	0187.05
Cylindre pour seringue 10 ml	6 / pk	0187.10
Cylindre pour seringue 20 ml	3 / pk	0187.20

Kit de pièces de rechange ③

Description	Emballage	N° cat.
Kit pour seringue 0.3 ml	1 sachet	1.187.72003
Kit pour seringue 0.5 ml	1 sachet	1.187.72005
Kit pour seringue 1 ml	1 sachet	1.187.7201
Kit pour seringue 2 ml	1 sachet	1.187.7202
Kit pour seringue 5 ml	1 sachet	1.187.7205
Kit pour seringue 10 ml	1 sachet	1.187.7210
Kit pour seringue 20 ml	1 sachet	1.187.7220

Contenu: ressorts, billes, rondelles d'étanchéité pour soupape et cylindre, tige de nettoyage

Canules d'aération et d'aspiration ⑤

Description	Emballage	N° cat.
Canules d'aération courtes:		
Plastique/inox, seringues 0.3 à 5 ml	1 / pk	187.933
Chromée, seringue 10 ml	1 / pk	187.591
Chromée, seringue 20 ml	1 / pk	187.593
Canules d'aspiration longues:		
Chromée, seringues 0.3 à 10 ml	1 / pk	187.592
Chromée, seringue 20 ml	1 / pk	187.594

Manchon de protection en PVC ②

Description	Emballage	N° cat.
Pour cylindre 0.3, 0.5 ml	6 / pk	1.170.4005
Pour cylindre 1 ml	6 / pk	1.170.401
Pour cylindre 2 ml	6 / pk	1.170.402
Pour cylindre 5 ml	6 / pk	1.170.405
Pour cylindre 10 ml	6 / pk	1.170.410
Pour cylindre 20 ml	3 / pk	1.170.420

Tuyaux d'aspiration en silicone (qualité médicale) ④

Description	Emballage	N° cat.
Tuyau, seringues 0.3 à 10 ml, coupé	1 m / pk	187.705
Tuyau, seringues 0.3 à 10 ml, coupé	3x 1m / pk	187.905
Tuyau, seringues 0.3 à 10 ml, coupé	10m / pk	187.910
Tuyau, seringues 0.3 à 10 ml, non coupé	Au mètre	187.710
Tuyau, seringue 20 ml, coupé	1 m / pk	187.707

Autres pièces de rechange

Se référer à la liste complète des pièces de rechange.

Seringues réutilisables en verre borosilicate offrent une excellente résistance aux agents chimiques et aux chocs thermiques. Alternative efficace et économique aux seringues jetables dans de nombreuses applications. Adaptées à la manipulation de diverses huiles, dérivés pétroliers, colle, colorant, parfums, huile essentielles et produits chimiques organiques (excepté HF).

Seringues *tout verre* Dosys™

Points forts

- Piston et cylindre rodés avec précision
- Pièces interchangeables
- Parfaite étanchéité aux liquides (pas utilisable avec des gaz)
- Graduation permanente bien visible
- Démontage et nettoyage instantanés
- Autoclavable à 121°C / 250°F

155

1 à 250 ml



Types d'embouts

Deux versions disponibles: embout verre Luer ① ou embout métal Luer Lock ②.

Pièces interchangeables ③

Cylindre et piston sont rodés avec précision et totalement interchangeables.

Emballage pratique ④

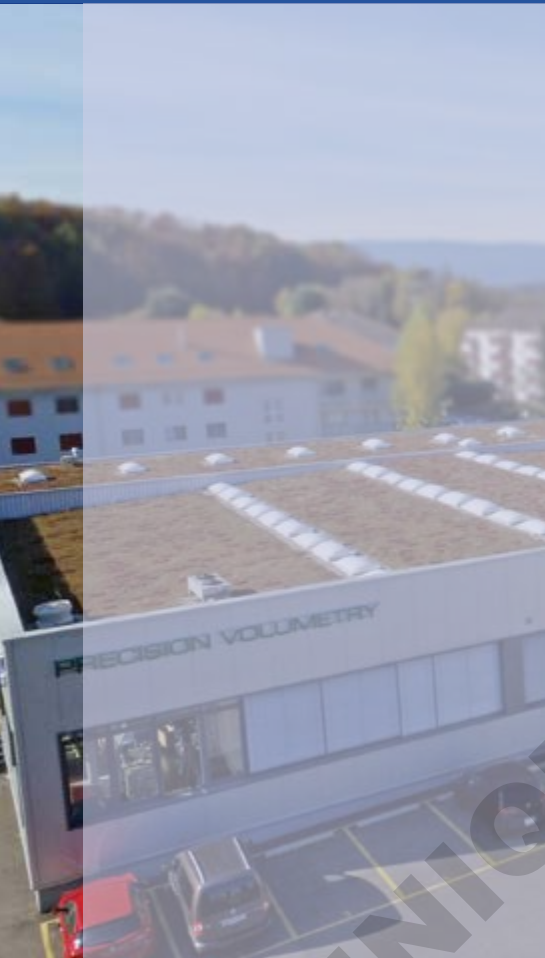
Excellente protection dans un blister rigide et transparent.

Les seringues de grand volume sont parfaitement adaptées à l'analyse des gaz dissous (DGA) dans l'huile des transformateurs électriques.

Commande

Volume	Division	Emballage	Embout verre Luer N° cat.	Embout métal Luer Lock N° cat.
0.1 - 1 ml	0.05 ml	3 / pk	155.0301	155.0501
0.5 - 2 ml	0.1 ml	3 / pk		155.0502
0.2 - 5 ml	0.2 ml	3 / pk	155.0305	155.0505
1 - 10 ml	0.2 ml	3 / pk	155.0310	155.0510
1 - 20 ml	1 ml	2 / pk	155.0320	155.0520
1 - 30 ml	2 ml	2 / pk	155.0330	155.0530
1 - 50 ml	2 ml	1 / pk		155.0550
10 - 100 ml	10 ml	1 / pk	155.03100	155.05100
10 - 150 ml	10 ml	1 / pk		155.05150
10 - 200 ml	10 ml	1 / pk		155.05200
10 - 250 ml	10 ml	1 / pk		155.05250

Cannules et aiguilles voir page 31



Socorex Isba SA
Chemin de Champ-Colomb 7a
Boîte postale 378
1024 Ecublens/Lausanne
Suisse
socorex@socorex.com
www.socorex.com
Tél. +41 (0)21 651 6000

Votre distributeur



Copyright © 2020, Socorex Isba SA, Suisse