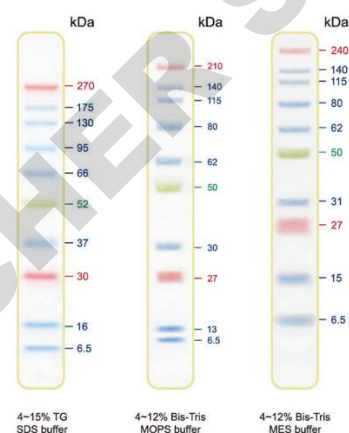


FICHE TECHNIQUE

Référence	363387
Désignation	MARQUEUR DE POIDS MOLECULAIRE BLUE ULTRA 6,5 - 270kDA 500µl



Description :

- ✓ Durabilités améliorées de transfert, de lavage et de décapage.
- ✓ Le Blue Ultra Prestained Protein Ladder est un standard de protéines tricolore avec 10 protéines pré-colorées couvrant une large gamme de poids moléculaires de 6,5 à 270 kDa. Les protéines sont couplées de manière covalente avec un chromophore bleu à l'exception de trois bandes de référence (deux bandes orange à 30 kDa et 270 kDa et une bande verte à 52 kDa) lorsqu'elles sont séparées sur SDS-PAGE (tampon Tris-glycine). L'échelle de protéines Blue Ultra Prestained est conçue pour surveiller la séparation des protéines pendant l'électrophorèse sur gel de SDS-polyacrylamide, vérifier l'efficacité du transfert Western sur les membranes (PVDF, nylon ou nitrocellulose) et pour estimer la taille des protéines. L'échelle est fournie dans le tampon de chargement de gel et est prête à l'emploi.
- ✓ Le produit comprend : 500 µl. Environ 0,2 à 0,4 mg/ml de chaque protéine dans le tampon (Tris-H₃PO₄ 62,5 mM (pH 7,5 à 25 °C), EDTA 1 mM, SDS 2 %, DTT 10 mM, NaN₃ 1 mM, glycérol 33 %.)

Unité de vente :

1 Marqueur de poids moléculaire