

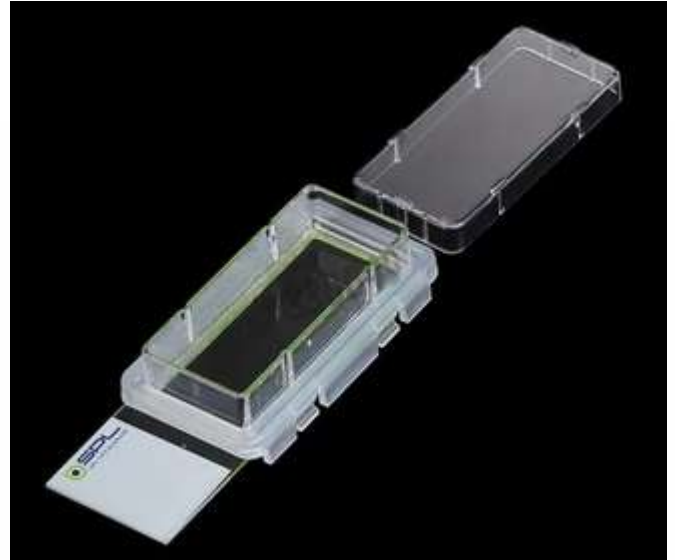
Désignation

- Chambre de culture 1 puits fond en verre 2.5 à 5.5ml transparent stérile

Référence

- 330049

Unité de vente : 12



-
- Chambres de culture à 1, 2, 4, ou 8 compartiments fixées sur une lame (démontable) avec couvercle
 - Surface de la lame :
 - Verre : naturellement chargé ;
 - DLux : en plastique modifié pour minimiser l'autofluorescence ;
 - FLux : surface modifiée avec un film plastique (épaisseur 188 µm) pour la microscopie confocale
 - Sans pyrogènes
 - DNase RNase free
 - Sans ADN humain
 - Sans cytotoxines
 - Stérile
 - Volume de travail (ml) / chambre : 2,5 - 5,5 ml
 - Matériau : Chambre / lame / portoir : polystyrène / verre / polypropylène
 - Dimensions : ø x l x h : 26,5 x 52,4 x 11,3 mm
 - Dimensions Surface/compartiment : 9,4 cm²
 - Couleur Transparent
 - Nombre puits 1
 - RNase/DNase free
 - Traité : non