

MPR Réfrigérateurs pharmaceutiques à porte coulissante

+2 °C à +14 °C

554 L | 550 L



MPR-S500H-PE



Une température de stockage uniforme pour une large gamme d'applications

Les réfrigérateurs pharmaceutiques MPR offrent une solution complète répondant aux plus hautes exigences pour le stockage des produits pharmaceutiques, médicaments, vaccins et autres produits thermosensibles.

Solution de stockage respectueuse de l'environnement

Les réfrigérants aux hydrocarbures [HC] naturels ont un impact minimal sur l'environnement et sont conformes à la législation environnementale relative au contrôle climatique. Combinés à la technologie Inverter, ces réfrigérants assurent également un refroidissement plus efficace sans compromettre la performance.

Panneau de commande OLED

Le panneau OLED offre une bonne visibilité et une utilisation intuitive. Il affiche les températures détaillées avec un incrément de 0,1 °C, les conditions d'alarme ainsi que la température minimale et maximale pour chaque période de 12/24 heures. Le port USB et les fonctions d'enregistrement de données simplifient la gestion des données de température.

Conception conviviale

La conception ergonomique offre une bonne visibilité des produits stockés grâce aux grandes fenêtres. Le profil mince du réfrigérateur permet leur récupération aisée et les portes coulissantes à fermeture automatique en font le réfrigérateur idéal pour les espaces restreints.



Températures stables

Les compresseurs Inverter offrent une stabilité optimale tandis que la qualité de conception garantit la fiabilité. Idéal pour les échantillons sensibles aux fluctuations de température. Le réfrigérant HC consomme environ 85 % d'énergie en moins que les modèles conventionnels.



Stockage fiable et sécurisé

Des alarmes visuelles et sonores paramétrables sont disponibles par défaut, ainsi que des fonctions de diagnostic système et de prédiction des performances. Le panneau de commande protégé par mot de passe assure la sécurité et minimise le risque de modification accidentelle. Si besoin, l'historique des alarmes et des opérations peut être téléchargé via le port USB.



Chambre bien isolée

Le double vitrage séparé par un espace extra large de 12 mm contient du gaz argon pour protéger les échantillons de la chaleur extérieure. Combiné à l'air ventilé par le bas de la chambre, l'unité protège totalement les échantillons et maximise l'efficacité énergétique.

Réfrigérateurs pharmaceutiques MPR à porte coulissante



MPR-S500RH-PE

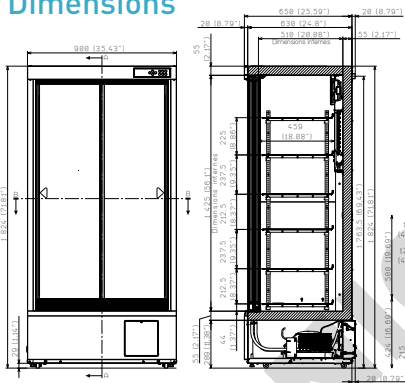
Éclairage intérieur à LED

L'éclairage intérieur à LED s'allume et s'éteint automatiquement en combinaison avec l'ouverture et la fermeture de la porte. Il peut également être commandé à partir du panneau de commande.

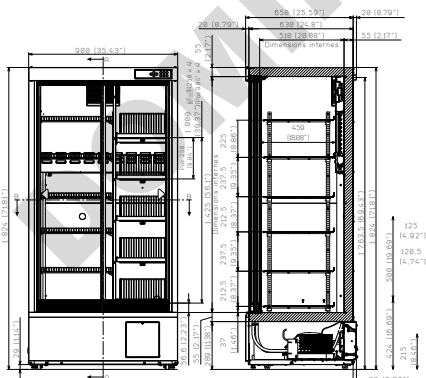
Méthodes de dégivrage

Les deux modèles intègrent un dégivrage automatique qui s'active électroniquement en cas de besoin. L'évaporateur du réfrigérateur fonctionne à tout moment au-dessus du point de congélation. Ceci permet d'éviter la congélation des vaccins et des fournitures de laboratoire.

Dimensions



MPR-S500H-PE



MPR-S500RH-PE

Numéro du modèle		MPR-S500H-PE	MPR-S500RH-PE
Dimensions extérieures (L x P x H) ¹⁾	mm	900 x 650 x 1 824	
Dimensions internes (L x P x H)	mm	800 x 510 x 1 425	
Volume	litres	554	550
Poids net (env.)	kg	140	146
Performances			
Plage de contrôle de la température ²⁾	°C	+2 à +14	
Contrôle			
Contrôleur	Microprocesseur avec mémoire non volatile		
Affichage	Numérique (OLED graphique blanche), 1 °C (incrément de 0,1)		
Capteur de température	Thermistance		
Réfrigération			
Méthode de refroidissement	Circulation d'air forcée		
Méthode de dégivrage	Dégivrage cyclique + dégivrage forcé		
Réfrigérant	Réfrigérant HC		
Matériau isolant	PUF		
Construction			
Matériau extérieur	Acier peint		
Matériau intérieur	Acier peint		
Portes extérieures	qté	2 [porte à double vitrage hautement isolée en verre trempé]	
Verrou de porte extérieure	Oui		
Étagères	qté	6 étagères en treillis métallique, acier revêtu	6
Dimensions	mm	L 781 x P 420	L 430 x P 420
Charge max. – par étagère	kg	50	20
Rack à tiroirs		-	5
Dimensions	mm	-	L 263 x P 352
Charge max. par tiroir	kg	-	20
Port d'accès	qté	2	
Position du port d'accès	Arrière		
Diamètre du port d'accès	Ø mm	30	
Roulettes	qté	4 [2 pieds de nivellement]	
Éclairage intérieur	LED		
Accessoires			
Clé	jeu	x 1	
Alarmes [V = Alarme visuelle, B = Alarme sonore, M = Message, R = Alarme distante]			
Panne électrique ³⁾		R ³⁾	
Haute température		V-B-M-R	
Basse température		V-B-M-R	
Porte ouverte		V-B-M	
Caractéristiques électriques et niveau de bruit			
Alimentation électrique	V	230/50 Hz	
Niveau de bruit ⁴⁾	dB[A]	42	
Options			
Enregistreur graphique de la température		MTR-0621LH-PE	
- Papier graphique		RP-06-PW	
- Boîtier de l'enregistreur		MPR-S30W-PW	
Enregistreurs graphiques de type circulaire		MTR-G04C-PE	
- Papier graphique		RP-G04-PW	
- Stylo à encre		PG-R-PW	
- Boîtier de l'enregistreur		MPR-S7-PW	
Kit de batterie pour alarme pour panne électrique		MPR-48B2-PW (V-B) ³⁾	

L'aspect et les spécifications sont sujets à modification sans préavis.

PUF = Isolation en mousse de polyuréthane rigide

⁴⁾Valeur nominale — Bruit de fond 20 dB[A].

¹⁾Dimensions extérieures de l'armoire principale uniquement, hors saillies externes — Pour plus de détails, voir les schémas des dimensions sur le site Internet.

²⁾Température de l'air mesurée au centre du compartiment du réfrigérateur, température ambiante +35 °C, à vide.

³⁾L'alarme à distance comprend l'alarme pour panne électrique en option MPR-48B2-PW (alarme V, B, M, R).



PHC Europe B.V.
Nijverheidsweg 120 | 4879 AZ Etten-Leur | Pays-Bas
Tél. : +31 (0) 76 543 3839 | Fax : +31 (0) 76 541 3732
www.phchd.com/eu/biomedical