

# FICHE TECHNIQUE

## MASQUE COMPLET

PROTECTION CONTRE LES GAZ,  
VAPEURS & POUSSIÈRES



### SÉRIE 9000

#### taille S



**9001** raccord EasyLock®

**9004** raccord EN 148-1

#### taille M



**9002** raccord EasyLock®

**9005** raccord EN 148-1

#### taille L



**9003** raccord EasyLock®

**9006** raccord EN 148-1

### CARACTÉRISTIQUES



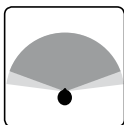
#### Poids hyper léger

Technologie de montage de l'oculaire sans cerclage.



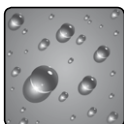
#### Oculaire panoramique

Fait en polycarbonate.



#### Grand champ visuel périphérique

Permet la perception de l'environnement et des mouvements latéraux.



#### Traitement hydrophobe de l'oculaire

Les liquides n'adhèrent pas dessus, l'oculaire est facile à essuyer. Il résiste aux solvants.



#### Facile à nettoyer – facile à entretenir

Toutes les pièces sont d'une grande accessibilité, le design et les surfaces sont épurés. Il n'est nul besoin d'outil.



EASYLOCK®

#### Système de raccord EasyLock®

Aucun accessoire supplémentaire n'est nécessaire.



#### 100% PVC-FREE

Tous les produits et emballages Moldex sont 100% sans PVC.

### CERTIFICATION

Les masques de la série 9000 répondent aux exigences de la norme EN 136:1998 CL2, ils sont marqués CE conformément à la Directive Européenne 89/686/EEC. L'institut professionnel pour la sécurité dans le travail (BGIA) à St Augustin (0121) en Allemagne est l'organisme responsable des tests de conformité (article 10) et de la surveillance des produits (article 11B). Les produits sont fabriqués dans une usine certifiée ISO 9001.

### MATÉRIAUX

**Oculaire:** Polycarbonate

**Pièce faciale:** Elastomère thermoplastique (TPE)

**Têtière:** Elastomère thermoplastique (TPE)

**Boîtier de soupape:** Polypropylène

**Soupape inspiratoire:** Caoutchouc naturel

**Soupape expiratoire:** Caoutchouc silicone

### POIDS

**9001:** 370 g

**9002:** 360 g

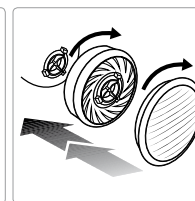
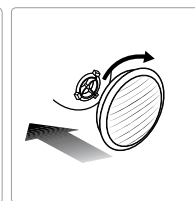
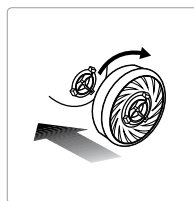
**9003:** 355 g

**9004:** 375 g

**9005:** 365 g

**9006:** 360 g

### EASYLOCK®



#### Filtres antigaz

Article	Type du filtre
9100	A1
9200	A2
9300	ABE1
9400	ABEK1
9500	A2B2E1
9600	AX
9800	ABEK2

#### Filtres à particules

Article	Type du filtre
9010	P1 R
9020	P2 R
9030	P3 R
9022	P2 R + O <sub>3</sub>
9032	P3 R + O <sub>3</sub>

#### Combinaisons de filtres pré-assemblés

Article	Type du filtre
9120	A1P2 R
9230	A2P3 R
9430	ABEK1P3 R
9730	ABEK1HgP3 R D

# FICHE TECHNIQUE

## MASQUE COMPLET

PROTECTION CONTRE LES GAZ,  
VAPEURS & POUSSIÈRES



### ESSAIS

Les masques de la série 9000 ont passé les tests de la norme EN136:1998 CL2, ils répondent aux exigences requises.

### Fuite vers l'intérieur de la pièce faciale

Dix sujets d'essai types portant des demi-masques réalisent différents exercices sur un tapis roulant. Durant ces exercices, on échantillonne la quantité d'aérosol test qui pénètre vers l'intérieur par la lèvres d'étanchéité et la soupape expiratoire. Pendant chacun des exercices d'essai, la fuite vers l'intérieur du contaminant d'essai ne doit pas excéder une valeur de 0,05 % pour chacun des dix sujets d'essai.

### Inflammabilité

La pièce faciale est passée à travers une flamme de 950°C(+/- 50°C) pendant 5 secondes à une distance de 250 mm des 6 brûleurs à propane. Après son passage la pièce faciale doit s'auto-éteindre.

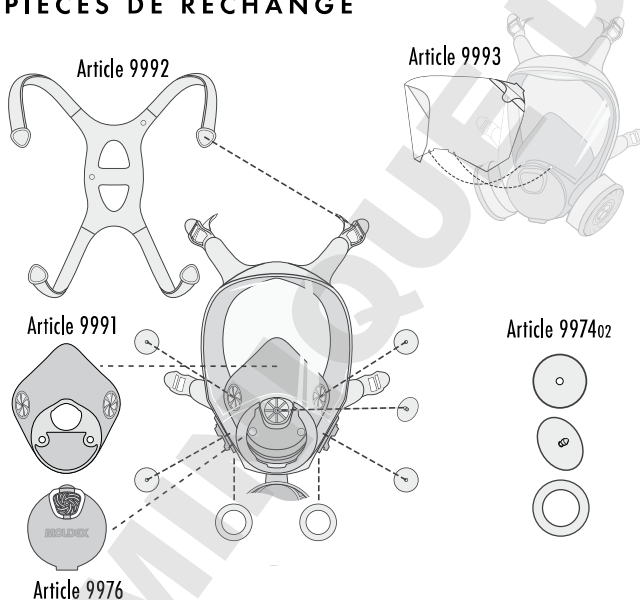
### Résistance à la traction

Le raccordement entre la jupe du masque et le filtre doit résister à une force de traction axiale de 500 N.

### Résistance mécanique

L'oculaire doit résister à l'impact d'une bille d'acier, d'un diamètre de 22 mm, tombant d'une hauteur de 1,3 m. Après l'essai, l'étanchéité de la pièce faciale doit être préservée.

### PIÈCES DE RECHANGE

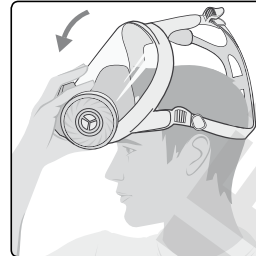


Article	Description
997402	Set de joints et soupapes EasyLock®
997502	Set de joints et soupapes EN 148-1
9976	Opércule de soupape expiratoire
9991	Demi-masque intérieur

Article	Description
9992	Têtière
9993	Films de protection oculaire
9998	Kit lunettes

### INSTRUCTIONS DE MISE EN PLACE

#### Facilement mis et enlevé



### CONTRÔLE D'ÉTANCHÉITÉ



### INFORMATIONS IMPORTANTES POUR LES UTILISATEURS

- Cet appareil respiratoire ne fournit pas d'oxygène (O<sub>2</sub>)
- Le produit est dépourvu de pièces métalliques ce qui évite le risque d'amorçage en atmosphères potentiellement explosives.
- Si vous avez des questions sur le produit, veuillez contacter MOLDEX.
- L'utilisation d'appareils filtrants exige le respect des dispositions et règles en vigueur dans le pays d'utilisation.
- Si les utilisateurs de masques sont barbus ou portent des favoris, ou si une toute autre anomalie modifie le joint facial, alors il est impossible d'obtenir une bonne étanchéité.
- Il est interdit de modifier les masques en aucune façon.
- Lisez attentivement le mode d'emploi avant d'utiliser le masque. La non observation des instructions d'utilisation du produit et le non respect de l'obligation de port de cet appareil dans les zones contaminées risquent de nuire à la santé de l'utilisateur et d'entraîner des dommages irréversibles.
- **Attention: Il est interdit d'utiliser ces appareils filtrants dans des conteneurs non ventilés et dans des zones confinées.**

### INFO

Pour toute aide sur la sélection des produits ou pour toute formation, contactez-nous. Nous disposons de différents modules de formation et supports techniques.

MOLDEX-METRIC AG & Co. KG  
Îlot Girodet - Bât. A  
26500 Bourg Lès Valence

Tél.: +33(0)4 75 78 58 90  
Fax: +33 (0)4 75 78 58 91  
sales@fr.moldex-europe.com  
www.moldex-europe.com