

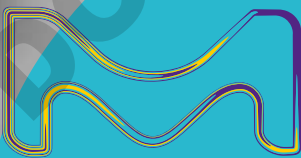
MERCK

Minimisez la  
COMPLEXITÉ.  
concentrez-vous  
sur vos objectifs.

Milli-Q® IQ 7003/05/10/15

Systèmes d'eau pure et ultra pure intégrés

Conçus pour simplifier votre vie quotidienne au laboratoire.



MilliporeSigma est le nom de l'activité Life Science américaine et canadienne de Merck KGaA, Darmstadt, Allemagne.

**Milli-Q®**  
Lab Water Solutions

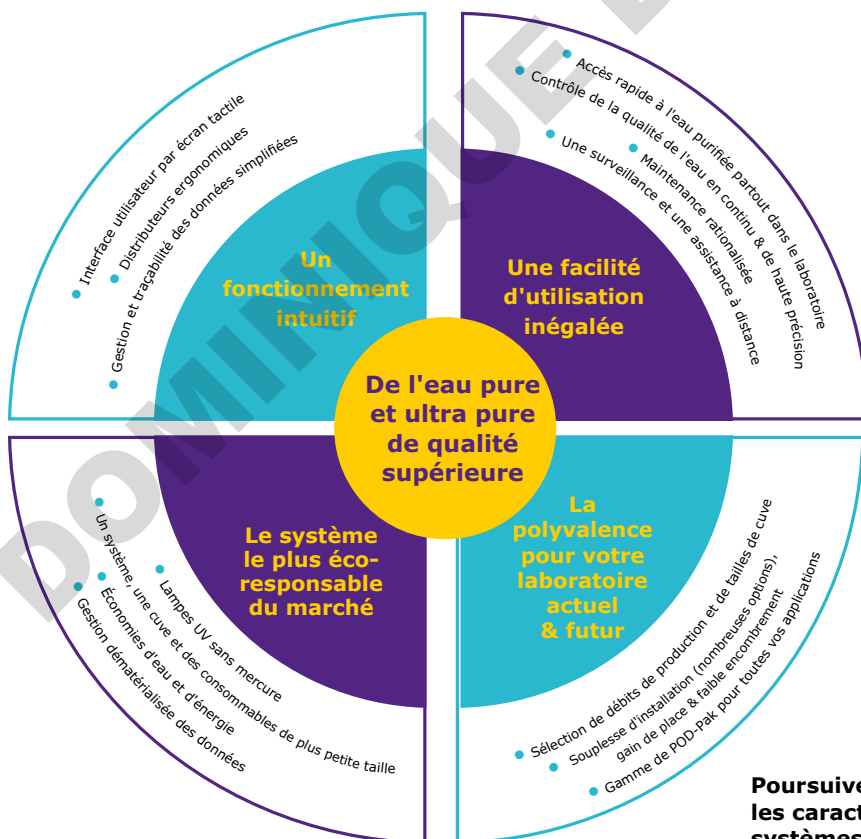
# Découvrez le nec plus ultra des solutions pour l'eau de laboratoire

## Dépasser toutes les attentes – NOUVEAUX systèmes d'eau pure et ultra pure Milli-Q® IQ 7003/7005/7010/7015

La nouvelle série de systèmes d'eau ultra pure à partir d'eau de ville Milli-Q® constitue une solution de purification d'eau de laboratoire totalement intégrée, conçue pour dépasser vos attentes les plus exigeantes, que ce soit en matière d'amélioration de la productivité, de polyvalence ou de réduction de l'impact environnemental.

En plus de fournir **de l'eau de Type 1 et de Type 2 de qualité supérieure** directement à partir d'une source d'eau de ville, le système fait passer la sécurité de votre qualité d'eau au niveau supérieur, avec la **solution intelligente de stockage de l'eau** nouvellement intégrée qui protège mieux que jamais la pureté de votre eau (Cf. page 5 pour en apprendre davantage).

Avec les systèmes Milli-Q® IQ 7003/05/10/15, une **eau de qualité exceptionnelle est en permanence à portée de main**, où et quand vous en avez besoin. Les systèmes se raccordent à nos distributeurs d'eau **ultra pure Q-POD®** et à nos **nouveaux distributeurs d'eau pure E-POD®** ergonomiques et faciles d'utilisation. Une seule unité de purification peut alimenter jusqu'à 4 POD, vous donnant ainsi un accès pratique à l'eau purifiée, même sur des paillasse éloignées du système (Cf. ci-contre).



Profitez des avantages de notre distributeur E-POD® entièrement repensé, qui offre un accès rapide et pratique à l'eau pure sous pression et des caractéristiques similaires à celles de notre fameux distributeur d'eau ultra pure Q-POD®.

**Poursuivez votre lecture pour découvrir toutes les caractéristiques intelligentes des nouveaux systèmes Milli-Q® IQ 7003/05/10/15 !**

# Minimisez les efforts. Augmentez votre efficacité quotidienne.

**Compacts, ergonomiques et intuitifs, les distributeurs E-POD® et Q-POD® rendent le travail au laboratoire plus aisé et agréable que jamais.**

Disposez toujours d'un accès rapide et pratique à l'eau pure et ultra pure. Un seul système Milli-Q® IQ 7003/05/10/15 peut alimenter jusqu'à 4 distributeurs POD faciles à utiliser. Les fonctions essentielles du système sont à portée de main, sur l'écran tactile de chaque POD. L'unité de purification et la cuve compactes peuvent être fixées au mur ou dissimulées sous la paillasse. Cela évite d'encombrer les paillasses et on dispose d'un espace optimisé et d'un environnement de travail plus rationalisé.



## Une distribution sur mesure

**Choisir la vitesse de distribution** – Entre un goutte-à-goutte et un débit pouvant aller jusqu'à 2 l/min

**Un remplissage de précision** – Évitez les récipients intermédiaires avec le mode de Distribution assistée sur l'unité Q-POD® pour une finition au goutte-à-goutte

**Un remplissage sans surveillance** – Programmez votre volume final et continuez à travailler avec le mode de Distribution volumétrique

**Avec ou sans les mains** – Tournez la molette du distributeur, touchez le menu de l'écran tactile pour régler le volume ou la vitesse ou testez la pédale de commande en option pour un remplissage en mode mains libres

**Une surveillance en continu** – Les principaux paramètres de qualité sont toujours visibles à l'écran, même lors de la distribution, pour une confiance totale dans votre qualité d'eau

**Ajuster la qualité d'eau finale** – Faites votre choix parmi nos différents application POD-Pak pour une qualité d'eau adaptée à vos besoins spécifiques

## Un contrôle sur mesure

**Interagir sans effort** – Des écrans tactiles, semblables à celui d'un smartphone, permettent une utilisation intuitive, même en portant des gants !

**Personnaliser les vues** – Programmez l'interface pour qu'elle réponde aux besoins spécifiques de votre laboratoire

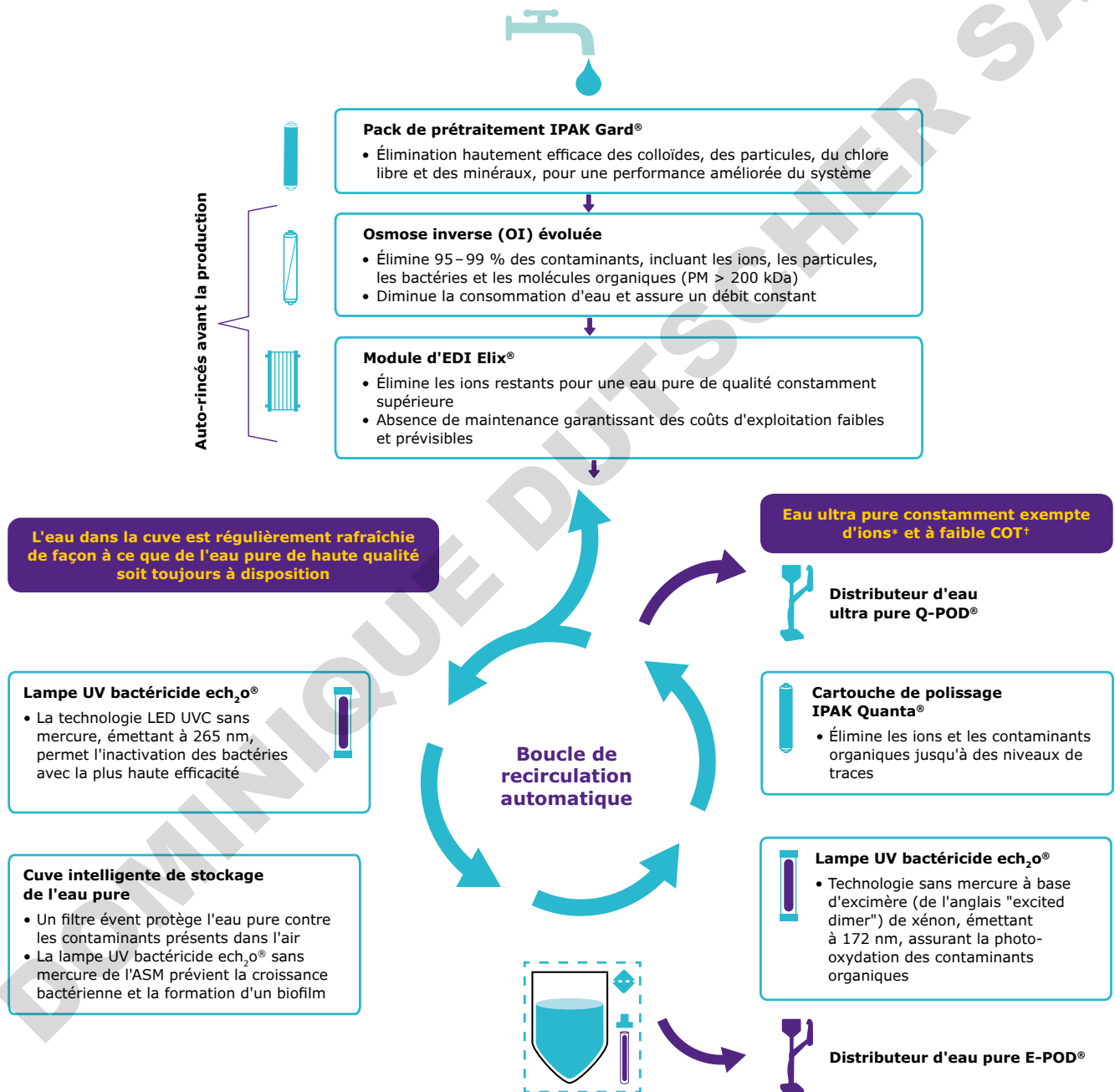
**Personnaliser les rapports** – Créez facilement des Rapports de distribution particuliers, déterminez la qualité d'eau moyenne sur une période de temps donnée ou imputez les coûts en cas de ressource partagée

**Récupérer rapidement les données** – Consultez les données directement à l'écran ou exportez-les via le port USB très pratique, situé sur chaque POD. Vous pouvez même scanner le QR code d'un rapport pour vous envoyer facilement le PDF à vous-même

**Se passer du manuel d'utilisation imprimé** – Des instructions graphiques à l'écran vous guident dans la gestion des consommables et vous aident à gérer les alertes et les alarmes

# Minimisez la stagnation. Augmentez la protection.

Découvrez la certitude de savoir que la qualité de l'eau n'a aucune incidence sur vos expériences. De l'eau pure et de l'eau ultra pure de qualité supérieure sont obtenues directement à partir d'une source d'eau de ville.



\* 18,2 MΩ·cm à 25 °C

† Dans les conditions d'utilisation appropriées, ≤ 2 ppb ; sinon typiquement, ≤ 5 ppb.

ASM, Automatic Sanitization Module (module de décontamination automatique) ; EDI, électrodésionisation ; COT, carbone oxydable total.

# La meilleure protection de l'eau pure stockée jamais atteinte.

Présentation d'une solution de stockage intelligente qui est spécialement conçue pour protéger la pureté de votre eau, mieux que jamais.



25 litres



50 litres



100 litres

Trois tailles de cuves sont disponibles pour s'assurer que les besoins actuels et futurs de votre laboratoire seront satisfaits.

- **Avant la production d'eau**, le rinçage automatique de la membrane d'OI et le module d'EDI Elix® veillent à ce que seule de l'eau pure de la plus haute qualité pénètre dans la cuve
- **À l'intérieur de la cuve**, la qualité de l'eau pure est préservée par deux fonctionnalités intégrées :
  - **Un filtre évent**, repensé pour s'intégrer parfaitement, offre une protection améliorée contre les contaminants présents dans l'air
  - **L'ASM (Automatic Sanitization Module)**, avec sa lampe LED UVC ech<sub>2</sub>o® sans mercure intégrée et émettant à 265 nm, irradie régulièrement l'eau stockée et les parois de la cuve, évitant ainsi la croissance bactérienne et la formation d'un biofilm
- **La recirculation automatique de l'eau stockée** à travers une lampe UV bactéricide préserve la qualité de l'eau dans la cuve et garantit la disponibilité permanente d'une eau pure de Type 2 de haute qualité et prête à l'emploi

# Minimisez les contaminants. Augmentez la confiance.

Évitez les incertitudes, les mauvaises interprétations de résultats ou la répétition d'analyses longues et onéreuses. Les Milli-Q® IQ 7003/05/10/15 fournissent toujours de l'eau de Type 1 et de Type 2 de haute qualité.

Les nouveaux systèmes d'eau pure et ultra pure intégrées Milli-Q® contiennent des médias de purification, une conception hydraulique et des capacités logicielles qui sont conçus et testés exclusivement pour Merck. Ce sont également les premiers et les seuls systèmes d'eau ultra pure à partir d'eau de ville à être entièrement sans mercure ; ils contiennent nos lampes UV  $\text{ech}_2\text{o}^\circledast$  sans mercure brevetées. Avec nos technologies avancées et éco-responsables, vous disposez toujours de la meilleure qualité d'eau et bénéficiez de nos plus de 50 ans d'expérience dans le domaine.

Une qualité d'eau supérieure signifie également une excellente performance des systèmes et une durée de vie des cartouches plus longue.

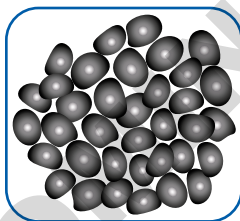
## Quelques technologies nouvelles et innovantes que l'on trouve dans les systèmes Milli-Q® IQ 7003/05/10/15 :

- Des lampes UV  $\text{ech}_2\text{o}^\circledast$  sans mercure\*
- Une solution pour l'eau pure repensée et plus intelligente
- Des cartouches de purification IPAK Gard® et IPAK Quanta® à haute efficacité
- Un filtre évent de cuve parfaitement intégré

## Des médias de purification novateurs et puissants



Filtre plissé



Bloc de charbon



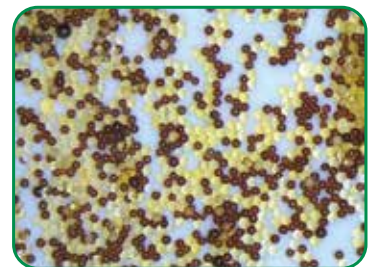
IPAK Gard®



IPAK Quanta®



Charbon actif



IQnano™

### Nouveau pack de prétraitement IPAK Gard®

- Un filtre plissé et un bloc de charbon éliminent efficacement les colloïdes, les particules et le chlore libre de l'eau de ville.
- Le pack peut être adapté avec des billes de polyphosphates pour une protection accrue contre l'entartrage de la membrane d'OI

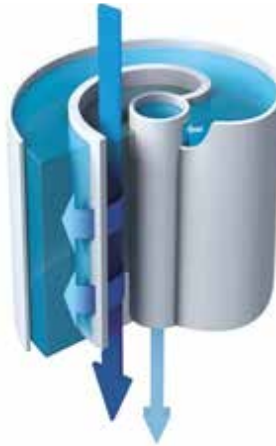
### Cartouche de polissage IPAK Quanta®

- La résine échangeuse d'ions novatrice IQnano™ parvient à éliminer les ions jusqu'à des niveaux de traces, la petite taille de ses billes aux propriétés cinétiques améliorées réduisant considérablement le volume de média nécessaire (de 33 % inférieur à celui des anciennes cartouches de purification Milli-Q®)
- Du charbon actif synthétique de haute qualité cible les traces de contaminants organiques

\* Demande de brevet en instance

## L'osmose inverse (OI) évoluée réduit la consommation d'eau et les coûts associés

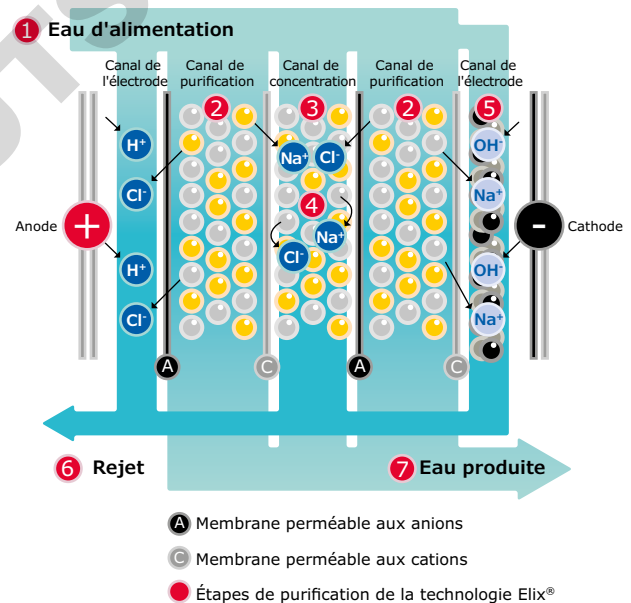
- Élimine 95–99 % des ions et 99 % de l'ensemble des grosses molécules organiques, des micro-organismes et des particules
- La boucle de récupération de l'OI optimise le recyclage de l'eau, comparé à des systèmes d'OI standards, et réduit la consommation d'eau jusqu'à moins 50 %
- Produit un débit d'eau constant, quelle que soit la température ou la conductivité de l'eau d'alimentation, permettant au système de s'adapter à un large éventail de types d'eau d'alimentation
- Seule de l'eau de qualité élevée pénètre dans le module d'EDI Elix®



Vue par transparence d'une membrane d'OI évoluée, qui est insérée dans un carter. Le flux tangential limite le risque de colmatage.

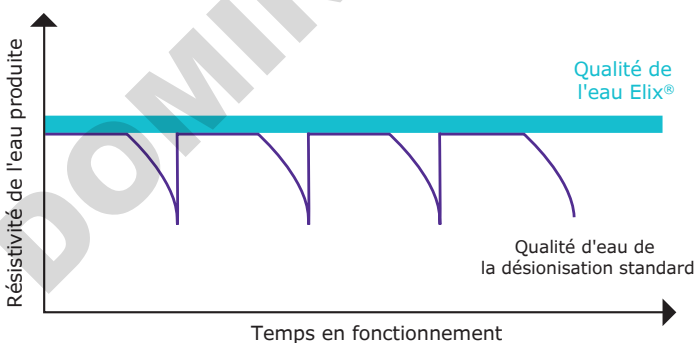
## Le module d'électrodésionisation (EDI) Elix® produit de l'eau pure de qualité constante, sans aucune maintenance et avec des coûts d'exploitation faibles et prévisibles

- Notre module d'EDI Elix® élimine les ions restants pour produire une eau pure de qualité constante, quelle que soit la qualité de l'eau d'alimentation (conductivité, niveaux de CO<sub>2</sub>) et la performance de la membrane d'OI
- Le module auto-régénère ses résines échangeuses d'ions en continu, au moyen d'un champ électrique faible
- Cela évite :
  - Les procédures de régénération chimique dangereuses
  - Le remplacement de résines coûteuses
  - Le changement des cartouches de désionisation
  - L'ajout d'adoucisseurs
- Cela réduit les temps de maintenance et garantit des coûts d'exploitation faibles et prévisibles



### Module Elix®

Notre technologie unique s'appuie sur l'utilisation de membranes perméables aux anions ou aux cations, d'une résine échangeuse d'ions de haute qualité et de billes de charbon actif, placées dans un champ électrique. L'eau produite par le module Elix® pénètre dans la cuve avec une résistivité supérieure à 5 MΩ·cm à 25 °C (typiquement jusqu'à 15 MΩ·cm à 25 °C).\* Les résines échangeuses d'ions sont constamment régénérées par le champ électrique, sans qu'aucun produit chimique ne soit nécessaire.



Le graphique montre la supériorité de la technologie Elix® sur les systèmes utilisant des packs de résines échangeuses d'ions, la résistivité chutant considérablement lorsque ces packs sont épuisés.

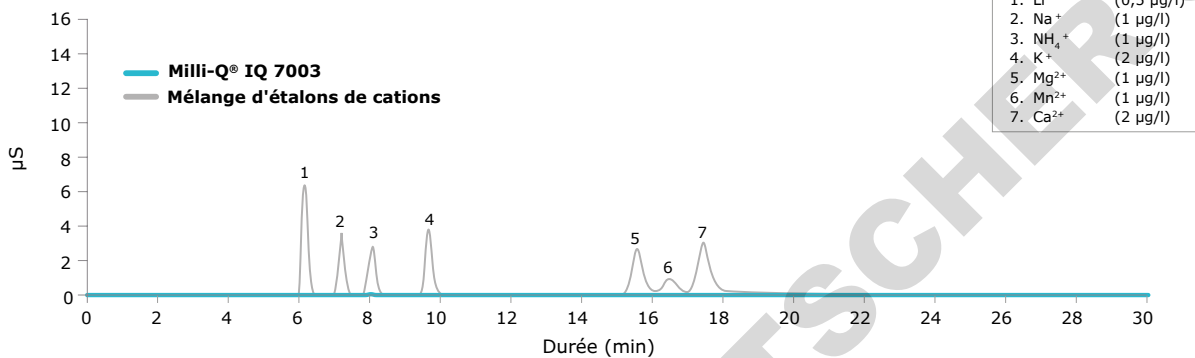
\* Lorsque le CO<sub>2</sub> dissous dans l'eau d'alimentation est inférieur à 30 ppm.

# Minimisez l'incertitude. Augmentez la fiabilité.

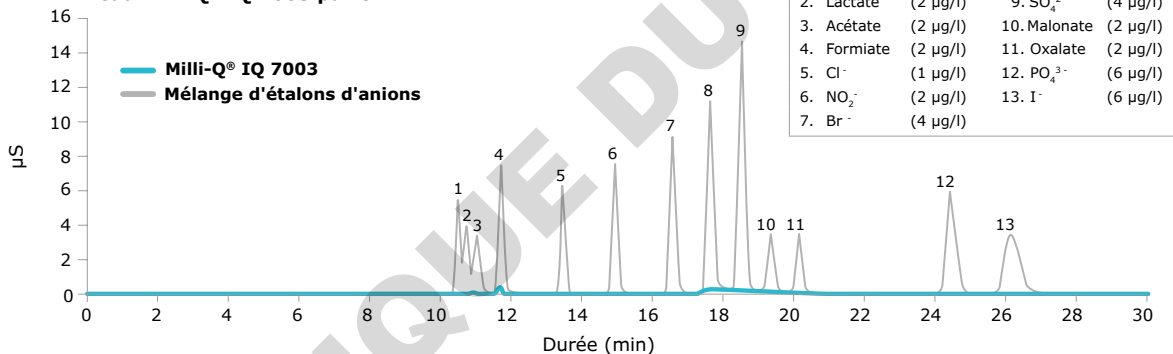
## Q : Qu'est-ce qui est mieux qu'une eau exempte d'ions ?

L'eau ultra pure produite par les systèmes Milli-Q® IQ 7003/05/10/15 garantit que vos expériences sont à l'abri des contaminants ioniques à l'état de traces. Les données de validation par chromatographie ionique (CI) montrent que ces systèmes sont capables de produire, de façon constante et fiable, une eau exempte d'ions à un niveau inférieur au ppb. La résistivité, affichée sur l'écran des POD, est contrôlée en continu par notre résistivimètre de précision intégré, ayant une constante de cellule faible (0,01 cm<sup>-1</sup>) et une thermistance sensible à 0,1 °C près.

Chromatogramme d'une analyse des cations dans l'eau Milli-Q® IQ 7003 par CI



Chromatogramme d'une analyse des anions dans l'eau Milli-Q® IQ 7003 par CI



## R : Une eau sans mercure et à faible COT.

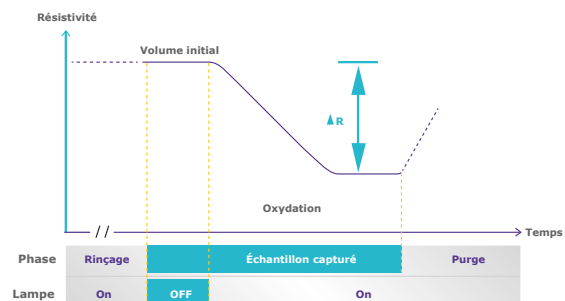
Les systèmes Milli-Q® IQ 7003/05/10/15 fournissent de l'eau ultra pure ayant un COT (carbone oxydable total) constamment faible, grâce à notre séquence optimisée de technologies de purification de pointe.

Des mesures de COT rapides et d'une grande précision sont effectuées à l'aide de notre analyseur en ligne A10® de haute qualité, qui a été repensé par rapport à celui de l'ancien système Milli-Q® Integral, pour une précision encore plus grande.

### Avantages de l'Analyseur de COT A10® :

- Une lampe sans mercure ech<sub>2</sub>o®
- Une haute précision permise par l'oxydation complète des substances organiques jusqu'à la fin de la réaction, grâce au fait que les mesures d'oxydation et de conductivité se produisent au sein de la même cellule
- Une plage de mesure (0,5–999,9) et une précision qui ont passé avec succès les tests de conformité USP et Ph. Eur.

### Procédé de mesure du COT au sein de la cellule de quartz de l'A10®





# Une qualité d'eau adaptée à chacune de vos applications.

Nos POD-Pak sont la solution idéale pour répondre aux besoins de vos diverses applications. Chaque polisseur Application-Pak cible des contaminants spécifiques et les élimine directement au niveau du distributeur POD.

Si vous avez besoin de plusieurs types d'eau pure et ultra pure, raccordez simplement différents POD-Pak à vos différentes unités de distribution. Il est possible de raccorder jusqu'à 4 distributeurs POD (1 E-POD® + 3 Q-POD®, ou 4 Q-POD®) à un seul système.

**Millipak® & Millipak® Gold stérile : des filtres de 0,22 µm pour une eau exempte de bactéries et de particules**

**EDS-Pak® : une eau pour les applications liées aux perturbateurs endocriniens**

**Biopak® : eau exempte de pyrogènes, de nucléases, de protéases et de bactéries**



**LC-Pak® : eau pour les applications sensibles aux substances organiques à l'état d'ultra traces**

**VOC-Pak® : eau pour les analyses liées aux composés organiques volatils**

Avec l'Application-Pak approprié, les systèmes Milli-Q® IQ 7003/05/10/15 fourniront une eau convenant à la plupart des techniques analytiques utilisées au laboratoire, parmi lesquelles :

- HPLC
- LC-MS
- UHPLC
- MALDI-ToF-MS
- SAA
- ICP-MS
- CE
- CI
- Analyse de particules
- Tension de surface
- Spectrophotométrie

Des Application-Pak spécifiques sont disponibles pour une utilisation dans les applications de sciences de la vie, telles que :

- Culture cellulaire
- PCR
- Western blotting
- Séquençage
- Tests de dissolution
- Protéomique
- Spectroscopie
- Génomique
- Dosages immuno-enzymatiques
- Microbiologie

Tous les Application POD-Pak disposent :

- D'une étiquette e-Sure, pour l'indispensable traçabilité des données (Cf. page 11 pour en savoir plus)
- D'une cloche protectrice et d'un système ergonomique de verrouillage des packs (pour une installation facile)



# Minimisez la place perdue. Augmentez l'efficacité.

## Des configurations multiples conçues pour s'adapter partout

Parce que chaque laboratoire est unique, les systèmes Milli-Q® IQ 7003/05/10/15 vous permettent d'optimiser l'espace de votre laboratoire pour une plus grande efficacité.

Vous pouvez choisir de fixer au mur l'unité de purification et la cuve, de les stocker sous la paillasse ou opter pour une combinaison des deux en fonction de l'espace dont vous disposez. Conçues pour une intégration facile, les unités de production peuvent être dissimulées dans un coin, en hauteur sur un mur ou installées à distance dans un placard du laboratoire. Il n'est pas nécessaire qu'elles soient à proximité d'un évier et la cuve ne nécessite pas de raccordement à une évacuation.

Seuls les distributeurs E-POD® et Q-POD®, peu encombrants et reliés au système de façon propre, demeurent sur la paillasse. Jusqu'à 4 distributeurs POD peuvent être alimentés par une seule unité de purification, la distance maximale entre deux POD étant de 5 m. De cette façon, même les chercheurs travaillant sur des paillasses éloignées du système (voire dans un autre laboratoire) peuvent avoir accès à de l'eau purifiée.

Le câblage est disponible en différentes longueurs et contenu dans une gaine de protection pour une installation soignée et épurée.

**Profitez d'accessoires disponibles en option, incluant notamment une pédale de commande pour une distribution d'eau en mode mains libres.**



Les systèmes Milli-Q® IQ 7003/05/10/15 sont conçus pour une intégration facile, presque n'importe où dans votre laboratoire.

# Minimisez les efforts. Démultipliez votre temps.

## Une traçabilité sans effort et une gestion dématérialisée des données

La puissante fonction de gestion des données intégrée vous permet de gérer les données du système d'eau plus simplement et plus rapidement. Toutes les données générées par les systèmes Milli-Q® IQ 7003/05/10/15 sont sauvegardées dans la mémoire des systèmes, finis donc les cahiers de laboratoire à tenir et les papiers à archiver.

## Créer des rapports personnalisés en seulement quelques clics

- Les **Événements de distribution** sont un historique de tous les rapports de distribution. Vous pouvez déterminer la qualité d'eau d'un événement passé particulier, connaître le volume utilisé sur une période de temps donnée ou même allouer des coûts en utilisant le champ ID Utilisateur
- Un rapport **Mesures de qualité du jour** fournit une traçabilité de la qualité de l'eau dans le temps. Sélectionnez une période de temps pour voir la moyenne quotidienne des paramètres de qualité d'eau et des volumes utilisés

Tous les rapports peuvent être exportés et sont disponibles dans un format ouvert convenant à n'importe quel LIMS (système de gestion de l'information du laboratoire). La fonction d'archivage vient appuyer les systèmes de gestion de la qualité, une tendance forte de l'industrie.

## Une protection par mot de passe

Les données critiques Milli-Q® IQ 7003/05/10/15 peuvent être protégées avec un mot de passe. Lorsqu'il est activé, seuls les utilisateurs habilités peuvent accéder à certaines données-clés, tels que les points de réglage ou les paramètres de configuration du système.

- L'**Historique complet**, archive globale de TOUTES les données du système, est disponible lorsqu'une analyse plus approfondie est requise. Ce dernier inclut la qualité d'eau et les volumes, ainsi que tous les événements, tels que les alertes, les modifications des réglages, les remplacements de consommables et autres activités de maintenance

## Garantir la traçabilité des données

Les étiquettes e-Sure (s'appuyant sur la technologie RFID) sont présentes sur tous les consommables. Ce marquage numérique fournit une assurance de qualité et de sécurité, ainsi qu'une traçabilité. Grâce aux étiquettes e-Sure, les données sur les consommables et les événements tout au long de leur utilisation sont automatiquement enregistrés dans la mémoire du système et l'état actuel du consommable peut être suivi directement sur l'écran du POD.

Un aperçu graphique est disponible avec les 30 derniers événements ; exportez facilement les données à l'aide du port USB de l'écran.



# Minimiser les temps d'immobilisation.

La connectivité soutient la productivité.

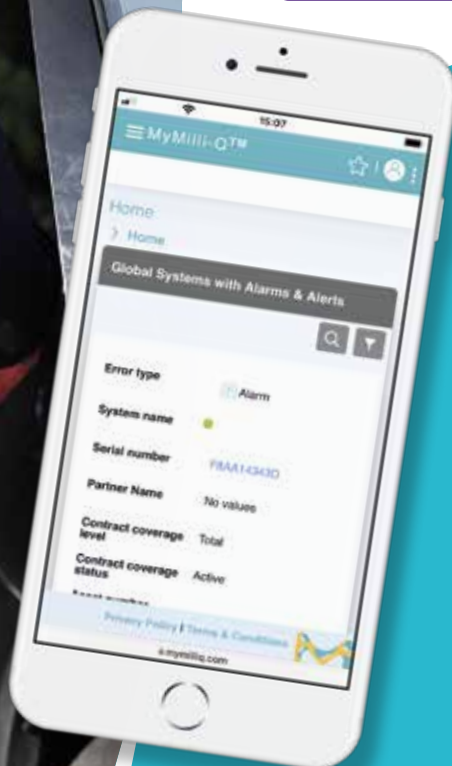
Qu'est-ce que la capacité de surveillance et de maintenance à distance MyMilli-Q™ Remote Care peut vous aider à accomplir ?

- **Maximiser le temps pendant lequel votre système est opérationnel.** Recevez des notifications d'alertes et d'alarmes en temps réel, 24 h/24, 7 j/7, par e-mail et SMS, vous permettant de gérer votre système rapidement et à distance, soit de façon autonome soit avec notre assistance à distance. Vous pouvez également accéder en temps réel aux informations sur le système, aux données sur la qualité de l'eau et bien davantage depuis votre ordinateur ou votre dispositif mobile. Personnalisez vos tableaux de bord pour accéder plus rapidement aux informations critiques pour vous.
- **Minimiser les temps d'immobilisation.** Au cas où vous auriez besoin d'assistance, vous pouvez donner à nos services de maintenance une vue sécurisée et directe des informations concernant votre système. Nos équipes de maintenance peuvent diagnostiquer les problèmes à distance et potentiellement réparer votre système, vous évitant d'attendre une visite de maintenance.



- **Garantir la conformité et faciliter l'accréditation du laboratoire.** La préparation des audits et l'accréditation des laboratoires n'ont jamais été aussi faciles, car les données sont automatiquement sauvegardées et il est facile d'y accéder, de les rechercher et de les récupérer. Choisissez de télécharger un rapport standard sur la qualité de l'eau ou de créer vos propres rapports sur mesure, pour encore plus de traçabilité.
- **Gérer facilement vos contrats de maintenance et vos consommables.** Les services numériques MyMilli-Q™ archivent automatiquement un enregistrement entièrement traçable de l'historique de maintenance et des remplacements de consommables. Vous serez en mesure de rationaliser la gestion de vos contrats en programmant des visites de maintenance, en gérant les livraisons de consommables et en demandant des mises à jour de contrats, tout cela *en ligne*.

Consultez [SigmaAldrich.com/mymilli-q](http://SigmaAldrich.com/mymilli-q) pour en apprendre davantage et regarder des vidéos sur notre offre de services numériques.



# Minimisez la maintenance. Concentrez-vous sur vos objectifs.

## Expérimentez la maintenance facile

L'entretien de vos systèmes Milli-Q® IQ 7003/05/10/15 est sans souci et n'a jamais été aussi facile ! Les systèmes ont tout sous contrôle et vous indiqueront à chaque fois que :

- Les consommables auront besoin d'être remplacés (vous recevrez une alerte, puis votre système vous guidera pas à pas pour le remplacement). De plus, le système de verrouillage de l'IPAK rend les changements de consommables simples. Il suffit de tourner la cartouche et elle est verrouillée. Tout le monde peut le faire !
- Un problème technique se présente, des détails spécifiques vous seront fournis pour permettre une résolution efficace du problème.

En cas de problème grave, vous n'avez rien à craindre : votre système vous informera et s'arrêtera automatiquement.



Pour commander des consommables, scannez le QR code et connectez-vous automatiquement à :  
[SigmaAldrich.com/mymilliqconsumables](https://SigmaAldrich.com/mymilliqconsumables)

## Bénéficiez d'une qualité de support inégalée avec les services Milli-Q®

Grâce aux services Milli-Q®, vous pouvez bénéficier d'une gamme de services et de contrats de maintenance pour aider votre système à fonctionner avec une efficacité optimale, maintenant et à l'avenir. Dans toutes leurs activités, nos ingénieurs certifiés de service sur site suivent des procédures standards strictes, n'utilisent que des pièces authentiques et fournissent un rapport de maintenance formel, conforme aux directives de l'assurance qualité.

## Une expertise en matière de qualification

Notre programme de qualification complet est conçu pour soutenir les procédures de validation au laboratoire. Le programme inclut des manuels de qualification avec les QI, QO, QP et PM (procédures de maintenance) et des exemples de fichiers de QP. De plus, les résistivimètres et thermistances intégrés, ainsi que l'Analyseur de COT A10®, permettent d'effectuer des tests de conformité USP et Ph. Eur. Des certificats de conformité, de qualité et d'étalonnage sont disponibles pour faciliter la conformité avec les BPL et les BPF.



# Minimisez les déchets. Augmentez l'éco-responsabilité.

## Engagés en faveur du respect de l'environnement

Nous sommes engagés en faveur du respect de l'environnement. Nos solutions de purification d'eau sont développées avec un double objectif :

- Accroître notre propre éco-responsabilité
- Aider nos clients à s'orienter vers des solutions éco-responsables eux-mêmes

## Première et seule solution entièrement sans mercure



Les systèmes Milli-Q® IQ 7003/05/10/15 sont les premiers et les seuls systèmes d'eau ultra pure à partir d'eau de ville entièrement sans mercure du marché avec des lampes UV ech<sub>2</sub>o® intégrées. Non seulement ces lampes sont sans mercure, mais elles sont également plus compactes que les lampes UV précédentes, permettant un système globalement plus petit.

## Un emballage plus respectueux de l'environnement

Dans le cadre du programme SMASH Packaging de réduction des emballages de Merck, les systèmes Milli-Q® IQ et les POD sont en train de passer à des solutions d'emballage plus éco-responsables, comprenant :

- L'utilisation d'emballages en carton avec une certification "Exploitation forestière durable"
- Une augmentation du pourcentage de fibres recyclées dans le carton d'emballage de chaque système et de chaque POD
- L'utilisation de mousses protectrices constituées de LDPE bio ou recyclé qui sont ensuite recyclables avec d'autres mousses LDPE

## Un encombrement réduit signifie moins de déchets et plus de place

Nous avons beaucoup travaillé pour réduire la taille du système, de la cuve et des consommables :

- La taille du système est inférieure de 26 % pour les systèmes Milli-Q® IQ 7003 et IQ 7005, et de 12 % pour les systèmes Milli-Q® IQ 7010 et IQ 7015 par rapport à la base de référence des systèmes Milli-Q® Integral
- La nouvelle cuve est plus compacte et a un filtre évent mieux intégré pour s'adapter plus facilement dans un espace restreint
- Le plastique utilisé pour les cartouches de purification a été réduit de 33 % sur les systèmes Milli-Q® IQ 7003 et IQ 7005 grâce au média échangeur d'ions innovant IQnano™

Tous ces changements réduisent les quantités de plastique nécessaires à la fabrication, les emballages et le transport, ainsi que les quantités de déchets. En plus, vous gagnez un espace précieux dans votre laboratoire !

## Économisez l'eau et l'énergie

La purification par OI évoluée, avec sa boucle de recirculation de l'OI, optimise le recyclage de l'eau et réduit la consommation d'eau. D'autre part, un mode Fermeture de laboratoire intégré et amélioré unique vous permet de mettre le système en veille lorsque le laboratoire est fermé pour une période prolongée. La qualité de l'eau est préservée avec une consommation d'eau et d'électricité minimale.

## Soutient un environnement zéro papier

Le système est conçu pour faciliter une gestion dématérialisée des données, avec une documentation disponible en ligne. Le système est fourni avec les certificats pertinents (Cf. page suivante) et un aide-mémoire qui contient des trucs et astuces sur les fonctions du système. Le manuel d'utilisation peut facilement être téléchargé depuis l'écran du POD.

## Des produits alternatifs plus écologiques



Les systèmes Milli-Q® IQ 7003/05/10/15 ont fait l'objet d'une évaluation concernant les 7 aspects qui ont un impact décisif sur le réchauffement climatique : énergie et émissions, eau, conditionnement, matériaux, fournisseurs et fabrication, économie circulaire, et facilité d'utilisation et innovation. Après attribution officielle du label Greener Alternative Product (produit alternatif plus écologique), nous certifions que ces systèmes utilisent moins de plastique et moins d'électricité, et qu'ils sont totalement exempts de mercure.

Accédez aux fiches d'évaluation "Design for Sustainability" de ces systèmes à l'adresse [SigmaAldrich.com/milli-q-iq7003-05-10-15](https://SigmaAldrich.com/milli-q-iq7003-05-10-15)



# Conformité avec les exigences de l'Assurance Qualité

Nos produits sont fabriqués sur un site de production certifié ISO 9001 et ISO 14001 et dont les certificats sont disponibles sur demande. Pour vous aider à respecter les exigences de l'industrie, des documents de certification spécifiques sont également disponibles :

## Certificat de conformité :

Le produit a été assemblé et testé selon nos strictes procédures d'Assurance Qualité.

## Certificats d'étalonnage :

Inclus pour tous les résistivimètres et thermomètres intégrés, ainsi que pour l'analyseur de COT A10®.

## Certificat de qualité :

Inclus avec tous nos consommables validés pour fournir de façon reproductible la qualité d'eau attendue.

Accédez instantanément à vos certificats de qualité sur [SigmaAldrich.com/mymilliqconsumables](https://www.sigmaaldrich.com/mymilliqconsumables)

## Conformité de la qualité de l'eau

L'eau pure et l'eau ultra pure produites par les systèmes Milli-Q® IQ 7003/05/10/15 répondent aux spécifications décrites par les organisations suivantes (voire les dépassent) :

Organisme	Qualité d'eau pure/ Classe d'eau pure	Qualité d'eau ultra pure/ Classe d'eau ultra pure
Pharmacopée européenne (Ph. Eur.)	Eau purifiée	Eau purifiée en vrac
Pharmacopée américaine (USP)	Eau purifiée	Eau purifiée en vrac
Pharmacopée japonaise	Eau purifiée	Eau purifiée
Pharmacopée chinoise	Eau purifiée	Eau purifiée
ASTM® D1193	Eau de Type II	Eau de Type I, Classe B
ISO 3696	Eau de classe 2	Eau de classe 1
Norme nationale chinoise GB/T 6682	Eau de classe 2	Eau de classe 1
Norme nationale chinoise GB/T 33087	-	Eau ultra pure
JIS K 0557	Eau A3	Eau A4
Clinical and Laboratory Standards Institute® (CLSI®)	-	Eau de qualité CLRW (Clinical Laboratory Reagent Water)

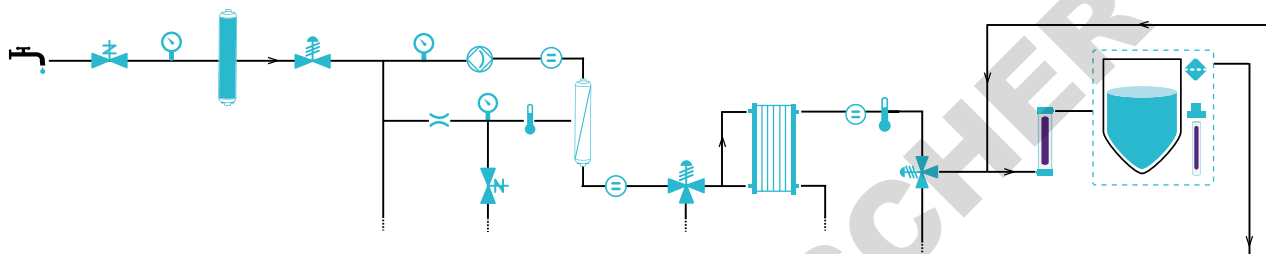
-, ne s'applique pas.

# ANNEXE TECHNIQUE

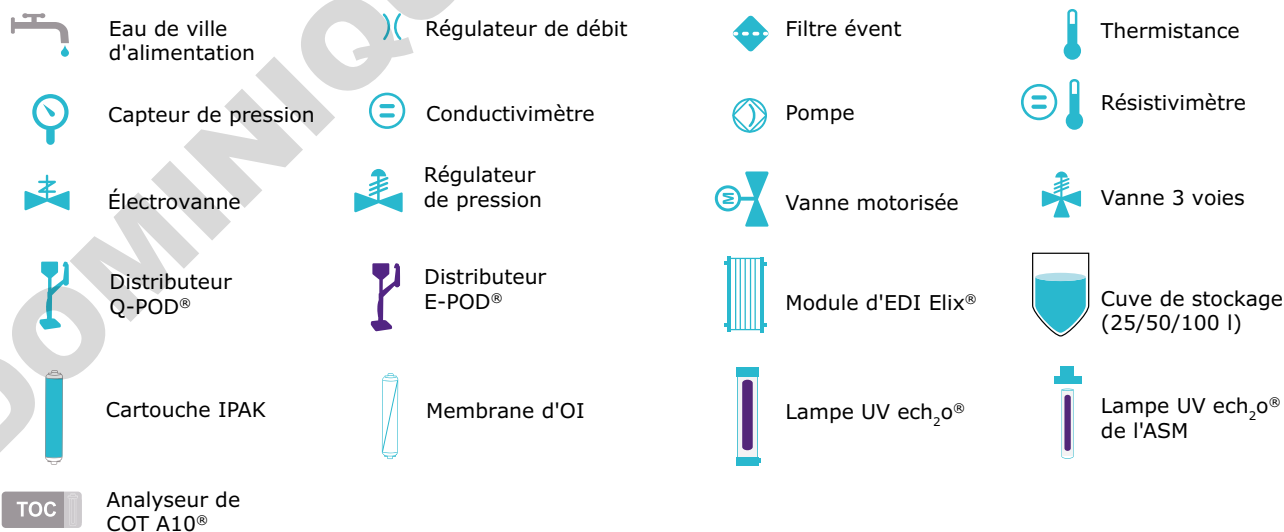
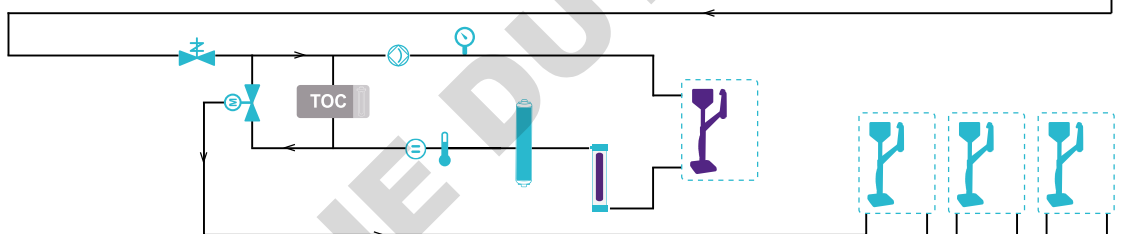
## Systèmes de purification d'eau Milli-Q® IQ 7003/05/10/15

Les systèmes Milli-Q® IQ 7003/05/10/15 utilisent de l'eau de ville standard\* pour leur alimentation afin de produire de l'eau pure (Type 2) et ultra pure (Type 1). Une cuve de stockage de l'eau purifiée alimente la boucle de distribution pour fournir de l'eau pure et ultra pure aux distributeurs E-POD® et Q-POD®, respectivement.

### Schéma hydraulique - Production



### Schéma hydraulique - Distribution

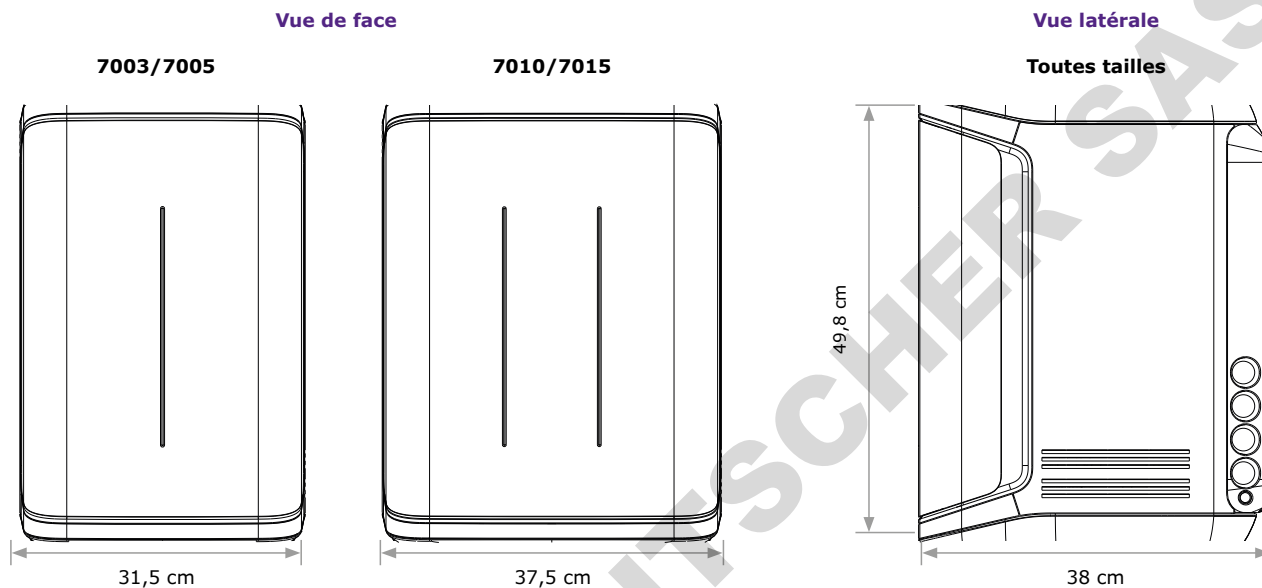


\* Eau de ville potable qui répond aux exigences de l'eau d'alimentation.

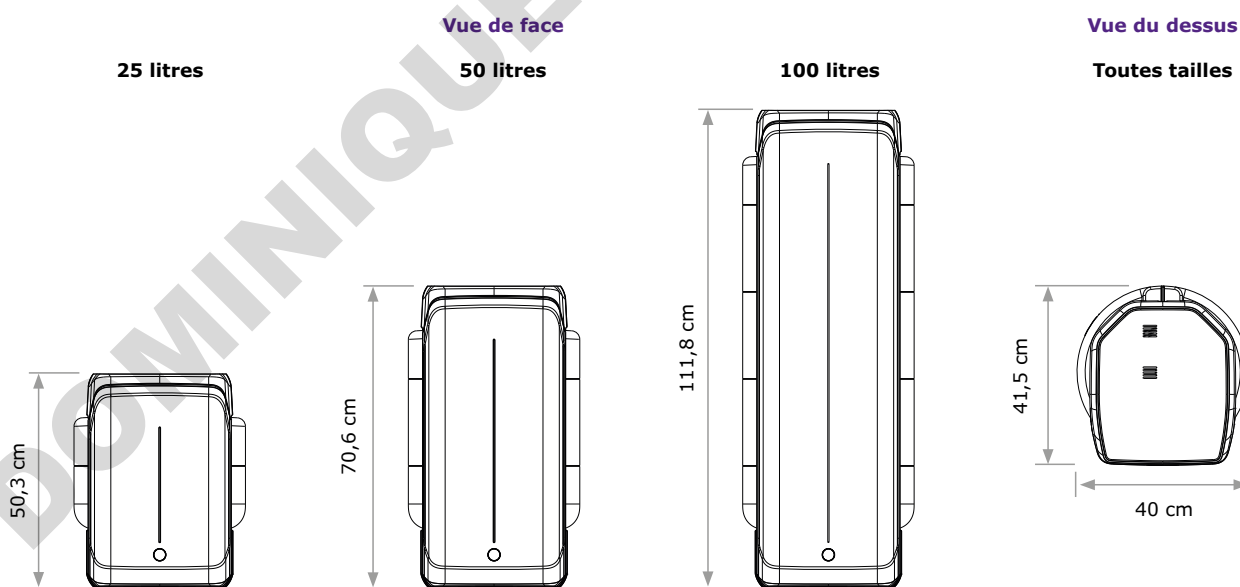


# Caractéristiques de l'unité de purification et de la cuve de stockage

## Unité de purification



## Cuve de stockage



## Exigences concernant les tuyaux et les branchements

Paramètre	Description
Raccordement de l'eau d'alimentation	½" Gaz
Distance de l'arrivée d'eau d'alimentation	Maximum 5 m
Distance entre l'unité de purification et un distributeur POD	Maximum 5 m
Distance entre l'unité de purification et la cuve	Maximum 5 m
Entrée du courant d'alimentation	Connexion CEI 13
Interrupteur marche/arrêt	Disponible sur l'unité
Port du détecteur d'eau	Maximum 3,3 V CC
Port de l'adaptateur de niveau de cuve	Maximum 5 V CC
Port Ethernet	IEEE P802.3

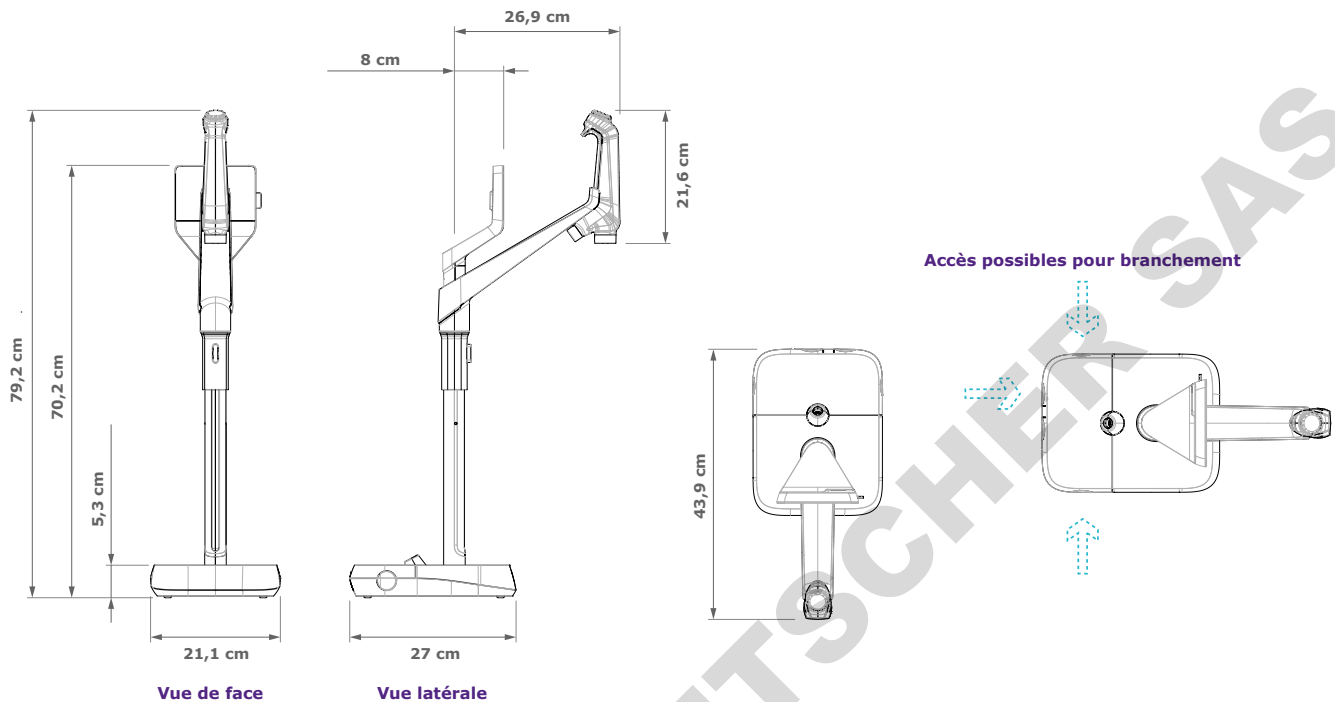
## Connexions et spécifications électriques

Paramètre	Description
Tension de la source d'alimentation	100 - 240 V ± 10 %
Fréquence d'alimentation	50 - 60 Hz ± 10 %
Puissance utilisée	Maximum 600 V A
Longueur du cordon d'alimentation	2,5 m, fiche : femelle CEI 13
Température de fonctionnement	4 - 40 °C
Altitude	Jusqu'à 3000 m
Fréquence RFID	13,56 MHz
Matériau du réservoir	Polyéthylène de haute pureté

## Poids

		Poids net	Poids à l'expédition	Poids en fonctionnement
Unité de purification	7003/7005	21,0 kg	24,0 kg	26,0 kg
	7010	23,7 kg	26,9 kg	29,7 kg
	7015	24,0 kg	27,2 kg	30,0 kg
Cuve de stockage	25 litres	6,7 kg	8,5 kg	31,7 kg
	50 litres	7,6 kg	10,6 kg	57,6 kg
	100 litres	10,9 kg	12,8 kg	110,9 kg

# Caractéristiques du distributeur E-POD® et Q-POD®



## Exigences concernant les tuyaux et les branchements

Paramètre	Description
Longueur du tuyau du distributeur	0,92 m
Distance entre l'unité de purification et un distributeur POD	Maximum 5 m
Distance entre deux distributeurs POD (Maximum 4 distributeurs connectés en série)	Maximum 5 m
Connexion pour le transfert de données entre les distributeurs POD et l'unité	Ethernet
Raccordement électrique	Alimenté par l'unité de production (24 - 28 V CC)
Port de la pédale de commande	3,3 V

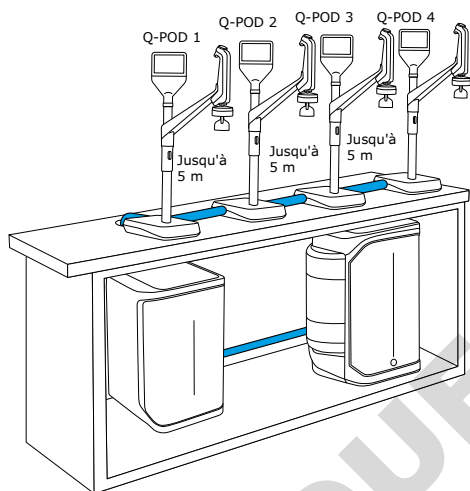
## Poids

	Poids net	Poids à l'expédition	Poids en fonctionnement
Q-POD®/E-POD®	4,7 kg	7,2 kg	5,5 kg

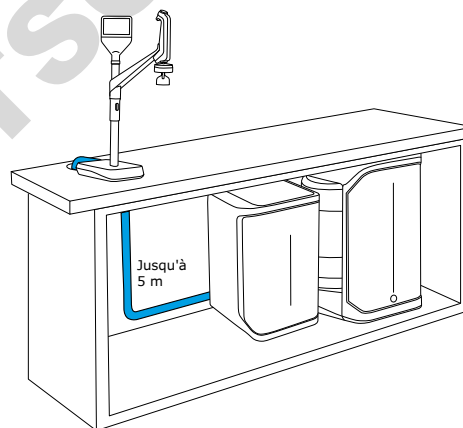
## Description et fonctionnalités de l'écran

Paramètre	Description
Écran tactile capacitif	Taille : 5" ; Résolution : 800 x 480
Port USB	Norme USB 2.0 Haute Vitesse
Haut-parleur	Impédance : 8 Ω / Puissance de sortie maximale : 0,5 W
Affichage en 9 langues	Allemand/anglais/chinois/espagnol/français/italien/japonais/portugais/russe

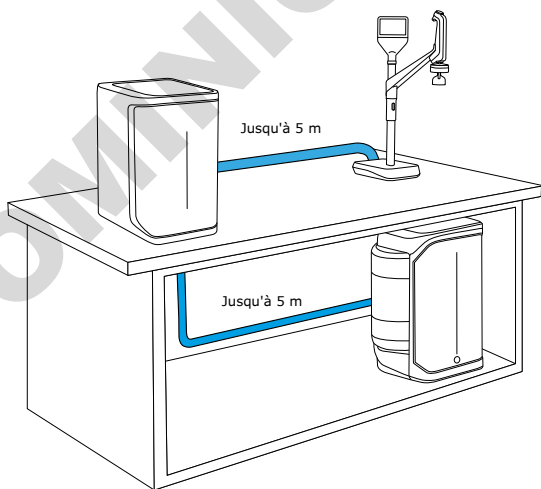
# Exemples d'options d'installation



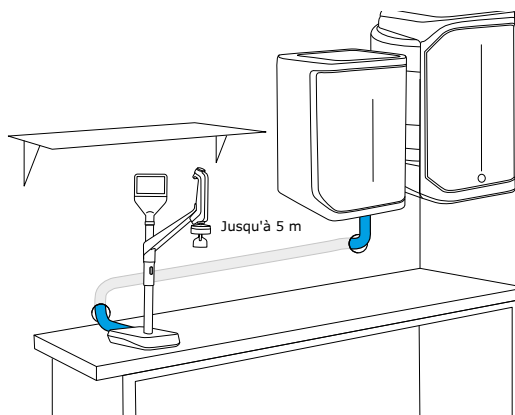
**Jusqu'à 4 POD connectés**



**Installation sous la paillasse**



**Installation sur et sous la paillasse**



**Installation au mur**

# Spécifications de l'eau

## Conformité avec les réglementations internationales

Eau d'alimentation requise	
Eau d'alimentation	Eau de ville potable
Pression	1 – 6 bar
Température	5 – 35 °C
Conductivité	< 2000 µS/cm à 25 °C
CO <sub>2</sub> dissous	< 30 ppm
Chlore libre	< 3 ppm
Indice de colmatage	< 10
pH	4 – 10
Carbone oxydable total (COT)	< 2 ppm
Indice de Saturation de Langelier (LSI)	< 0,3
Dureté (CaCO <sub>3</sub> )	< 300 ppm
Silice	< 30 ppm

Spécifications <sup>1</sup> de l'eau ultra pure, Type 1 (provenant d'un distributeur Q-POD®)	
Résistivité à 25 °C <sup>2</sup>	18,2 MΩ·cm
Conductivité à 25 °C	0,055 µS/cm
COT	≤ 2 ppb (µg/l) <sup>3</sup> , typiquement ≤ 5 ppb
Particules <sup>4</sup>	Aucune particule d'une taille > 0,22 µm
Bactéries <sup>5</sup>	< 0,01 UFC/ml (< 10 UFC/litre)
Pyrogènes (endotoxines) <sup>6</sup>	< 0,001 UE/ml
RNases <sup>7</sup>	< 1 pg/ml
DNases <sup>7</sup>	< 5 pg/ml
Protéases <sup>7</sup>	< 0,15 µg/ml
Débit	Jusqu'à 2 l/min

1. Ces valeurs sont typiques et peuvent varier en fonction de la nature et de la concentration des contaminants présents dans l'eau d'alimentation.
2. La résistivité peut également être affichée non compensée en température, comme l'exige l'USP.
3. Dans les conditions d'utilisation appropriées, sinon typiquement ≤ 5 ppb.
4. Avec un filtre Millipak® ou Millipak® Gold.
5. Avec un filtre Millipak® ou Biopak® installé et utilisé dans une hotte à flux laminaire.
6. Avec un polisseur Biopak® installé et utilisé dans une hotte à flux laminaire.
7. Avec un polisseur Biopak®.

### Spécifications de l'eau pure, Type 2<sup>1</sup>

Résistivité à 25 °C <sup>2</sup>	> 5 MΩ·cm ; typiquement 10 – 15 MΩ·cm
Conductivité à 25 °C	0,2 µS/cm ; typiquement 0,1 µS/cm
COT	≤ 30 ppb
Débit de production	3 l/h (Milli-Q® IQ 7003) 5 l/h (Milli-Q® IQ 7005) 10 l/h (Milli-Q® IQ 7010) 15 l/h (Milli-Q® IQ 7015)

### En sortie d'un distributeur E-POD® muni d'un filtre final, les caractéristiques de qualité d'eau suivantes ont été atteintes :<sup>1</sup>

Particules <sup>3</sup>	Aucune particule d'une taille > 0,22 µm
Bactéries <sup>4</sup>	< 0,01 UFC/ml (< 10 UFC/litre)
Pyrogènes (endotoxines) <sup>5</sup>	< 0,001 UE/ml
RNases <sup>6</sup>	< 1 pg/ml
DNases <sup>6</sup>	< 5 pg/ml
Protéases <sup>6</sup>	< 0,15 µg/ml
Débit	Jusqu'à 2 l/min

1. Ces valeurs sont typiques et peuvent varier en fonction de la nature et de la concentration des contaminants présents dans l'eau d'alimentation.
2. La résistivité peut également être affichée non compensée en température, comme l'exige l'USP.
3. Avec un filtre Millipak® ou Millipak® Gold.
4. Avec un filtre Millipak® ou Biopak® installé et utilisé dans une hotte à flux laminaire.
5. Avec un polisseur Biopak® installé et utilisé dans une hotte à flux laminaire.
6. Avec un polisseur Biopak®.

## Exigences des réglementations internationales

### Déclaration de conformité CE et UL :

Les systèmes Milli-Q® IQ 7003/05/10/15 ont été testés par une société indépendante et agréée afin d'établir leur conformité avec les directives CE relatives à la sécurité et à la compatibilité électromagnétique. Le rapport de test peut être consulté sur demande. De plus, les systèmes Milli-Q® IQ 7003/05/10/15 sont fabriqués en utilisant des composants et des pratiques recommandés par l'UL ; ils sont certifiés UL. Cette certification peut être vérifiée sur le site Internet de l'UL : [www.ul.com](http://www.ul.com)

### Nous respectons également les exigences réglementaires des organisations suivantes :



# Guide d'achat

Systèmes de purification d'eau et distributeurs	Référence
Système Milli-Q® IQ 7003 (débit de production 3 l/h)	ZIQ7003T0C
Système Milli-Q® IQ 7005 (débit de production 5 l/h)	ZIQ7005T0C
Système Milli-Q® IQ 7010 (débit de production 10 l/h)	ZIQ7010T0C
Système Milli-Q® IQ 7015 (débit de production 15 l/h)	ZIQ7015T0C
Distributeur d'eau pure déporté E-POD®	ZIQEP0D00
Distributeur d'eau ultra pure déporté Q-POD®	ZIQP0D000

Cartouches de purification	Référence
Kit de purification Milli-Q® IQ 7003-5	IQ700XPKT1
Kit de purification Milli-Q® IQ 7003-5 H (pour Hardness - Dureté de l'eau)	IQ700XPKT1H
Kit de purification Milli-Q® IQ 7010-15	IQ70XXPKT1
Kit de purification Milli-Q® IQ 7010-15 H (pour Hardness - Dureté de l'eau)	IQ70XXPKT1H
Filtre évent HF (pour les applications à haut débit)*	TANKVH1A1

Application POD-Pak	Référence
Filtre de 0,22 µm Millipak®	MPGP002A1
Filtre stérile de 0,22 µm Millipak® Gold	MPGPG02A1
Polisseur Biopak®	CDUFBI0A1
Polisseur LC-Pak®	LCPAK00A1
Polisseur EDS-Pak®	EDSPA0A1
Polisseur VOC-Pak®	V0CPAK0A1

Accessoires	Référence
Équerre de montage mural du système	SYSTFIXA1
Équerre de montage mural pour E-POD® / Q-POD®	WMBQP0D01
Équerre de montage mural de la cuve	TANKFIXA1
Pédale de commande	ZMQSFTSA1
Détecteur d'eau	ZWATSENA1
Électrovanne externe pour l'eau d'alimentation	EXTSV00A1
Connecteur 2 m entre le système et un POD	ZFC0NNS2Q
Connecteur 5 m entre le système et un POD	ZFC0NNS5Q
Connecteur 2 m entre le système et la cuve	ZFC0NN2ST
Connecteur 5 m entre le système et la cuve	ZFC0NN5ST

Options d'entretien des systèmes	Référence
ROProtect C - Pastilles de chlore	ZWCL01F50
Pastilles effervescentes EfferSan (USA)	5874316024
Pastilles effervescentes EfferSan (CAN)	5874316024C

Services numériques	Référence
Frais d'activation de MyMilli-Q™ Remote Care	ZWMQC0NFEE

\* Pour un débit > 16,5 l/min.

# Milli-Q®

Lab Water Solutions

Merck KGaA  
Frankfurter Strasse 250  
64293 Darmstadt, Allemagne

[SigmaAldrich.com/labwater](https://www.sigmaaldrich.com/labwater)

Pour de plus amples informations, veuillez consulter notre site Internet :

**[SigmaAldrich.com/milli-q-iq7003-05-10-15](https://www.sigmaaldrich.com/milli-q-iq7003-05-10-15)**

Essayez notre Guide de sélection des systèmes Milli-Q® sur :

**[SigmaAldrich.com/labwaterselector](https://www.sigmaaldrich.com/labwaterselector)**

© 2023 Merck KGaA, Darmstadt, Allemagne et/ou ses sociétés affiliées. Tous droits réservés. Merck, le M multicolore, Milli-Q, Q, MyMilli-Q, Q-POD, E-POD, Elix, ech<sub>2</sub>o, IPAK Gard, IPAK Quanta, IQnano, A10, Millipak, BioPak, VOC-Pak, EDS-Pak et LC-Pak sont des marques de Merck KGaA, Darmstadt, Allemagne ou d'une société affiliée. Toutes les autres marques citées appartiennent à leurs propriétaires respectifs. Des informations détaillées sur les marques sont disponibles via des ressources accessibles au public.

Réf. MK\_AD8727FR Ver. 1.0 34705 10/2023