

# LA SOLUTION nestor

L'automate **ABORDABLE** pour la culture cellulaire en R&D



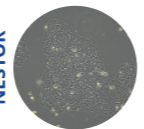
par **Cellaven**

Modulable • Facile à utiliser • Protocoles conservés

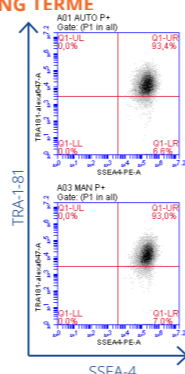
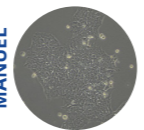
## Nestor fait aussi bien que les mains des chercheurs

### CULTURE hiPSC LONG TERME

NESTOR



MANUEL

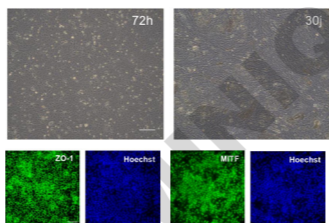


Morphologie Pluripotence

Les cellules souches pluripotentes induite (hiPSC) maintenues par Nestor sont similaires à leur homologues cultivées manuellement en termes de morphologie, pluripotence, rendement et viabilité.



### DIFFÉRENCIATION hiPSC

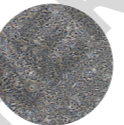


Après 30 jours, les hiPSC-RPE retrouvent une morphologie polygonale et pigmentée avec l'expression des marqueurs clés de l'épithélium pigmentaire rétinien (RPE).

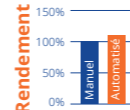
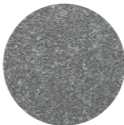
### CELLULES ÉPITHÉLIALES

#### HaCaT

MANUEL

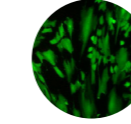
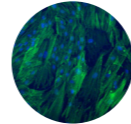


NESTOR

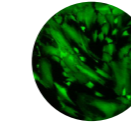
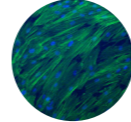


#### HCF

MANUEL



NESTOR



Actin Vivantes/mortes

La morphologie cellulaire est restée cohérente et indiscernable lors de la comparaison des techniques de culture manuelle et automatisée. Le rendement cellulaire était comparable à celui de la culture manuelle.

**Cellaven**

3 rue des Coulots - 21110 Bretenière - France  
Email : [contact@cellaven.com](mailto:contact@cellaven.com)  
[www.cellaven.com](http://www.cellaven.com)

Et si vous aviez enfin du temps  
pour de la vraie R&D ?



**nestor**  
less cell work, more cell science™

par **Cellaven**

\*less cell work, more cell science = Moins de routine manuelle, plus de R&D cellulaire

## Culture Cellulaire: 70 ans de routine manuelle

2



### CONSÉQUENCES



Travail répétitif et astreintes du weekend.



1 jour par semaine de temps de recherche perdu.



Risque de mois de travail perdus suite à une contamination.



Reproductibilité difficile avec la culture manuelle.

**L'AUTOMATISATION EST LA SOLUTION,  
MAIS... EN AVEZ-VOUS LES MOYENS ?**



# nestor



### Caractéristiques

#### FACILE À UTILISER ET FLEXIBLE

Branchez vos flacons et plaques habituels, conservez vos protocoles habituels, choisissez votre programme de culture cellulaire, et... C'est parti.

#### MODULABLE ET POLYVALENT

Connectez et contrôlez indépendamment 10 flacons et plaques. Alimenter-les avec jusqu'à 4 milieux de culture cellulaire différents.

#### ULTRA-COMPACT ET PORTABLE

Avec une empreinte équivalente à deux feuilles A4 et un poids inférieur à 5 kg, vous pouvez déplacer Nestor librement dans le laboratoire.



FABRIQUÉ  
EN FRANCE

### Bénéfices

#### 1 JOURNÉE PAR SEMAINE D'ÉCONOMISÉE

sur les travaux de culture cellulaire. Et finies les astreintes du week-end! Utilisez le temps libéré pour des travaux de R&D à plus forte valeur ajoutée.

**Less cell work,  
more cell-science!\***

**ROI EN 24 MOIS**  
grâce à un prix d'acquisition révolutionnaire et à une économie allant jusqu'à 25 % sur le milieu de culture.

#### RISQUES DE CONTAMINATION RÉDUITS

L'automatisation, c'est moins de manipulations, moins d'erreurs humaines et moins de risques de contamination.

**Réduisez votre stress et  
vos coûts.**

4

## Simple comme 1, 2, 3

5

- 1**  
**CONNECTEZ**  
vos bouteilles et  
flasques ou plaques  
habituelles
- 2**  
**SELECTIONNEZ**  
votre propre programme  
de culture cellulaire
- 3**  
**INCUBEZ**  
Placez Nestor près  
de l'incubateur et  
laissez-le gérer vos  
tâches de routine!

**Déleguez à Nestor votre routine de culture cellulaire.  
Consacrez-vous à la vraie R&D**