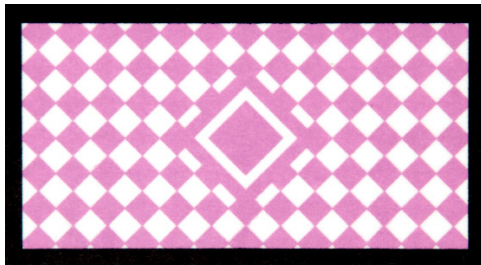
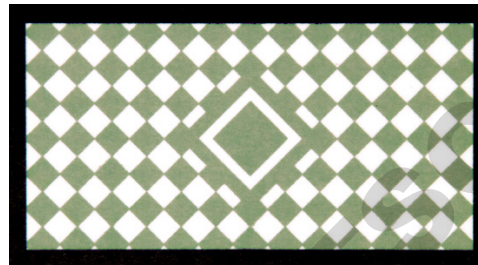


# Getinge Assured Bowie-Dick Test Card 134°C - VISA

## Guide d'interprétation



**Non-exposé**



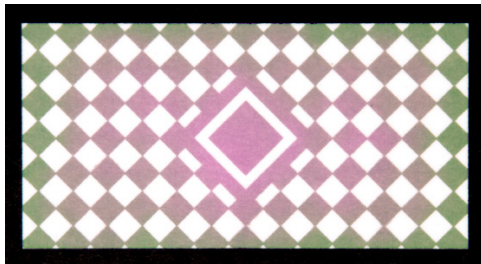
**Conforme**

Le changement de couleur passe du violet au vert lorsque tous les paramètres de stérilisation à la vapeur ont été respectés.



**Conforme**

Indication de vapeur sèche ou de temps de séchage prolongé mais efficace pour la stérilisation à la vapeur.



**Échec**

Toute couleur violette résiduelle indique un échec.



**Échec**

Toute couleur violette résiduelle indique un échec.

### Application

La carte de test Bowie-Dick Getinge Assured - Visa est destinée à la surveillance quotidienne des autoclaves avec prévide fonctionnant à 134 °C. Les valeurs annoncées de 134 °C pour 3,5 minutes sont valables pour des cycles d'essais en laboratoire suivant les spécifications et exigences de la norme EN ISO 11140-4 relative aux indicateurs. Un véritable cycle d'essais Bowie-Dick en hôpital selon les spécifications de la norme EN 285 diffère du cycle d'essais selon la norme EN ISO 11140-4 et doit coïncider avec le cycle de routine des stérilisateur hospitaliers. Pour out-repasser les différences entre le cycle d'essais indicateurs et les cycles d'essais Bowie-Dick en hôpital, la norme EN 285 autorise des variations sur la période en plateau. Par conséquent, les cycles du produit Getinge Bowie-Dick sont conçus avec une période en plateau inférieure à 3,5 minutes pour garantir l'équivalence avec les deux normes. Ce produit Getinge Assured a été testé et vérifié pour fournir des performances équivalentes et approuvées à la fois dans les cycles d'essais sub-atmosphériques et trans-atmosphériques selon la norme EN ISO 11140-4 et dans les cycles Getinge Bowie-Dick tels que spécifiés par la norme EN 285.

### Instructions d'utilisation

1. Exécutez un cycle de chauffage pour chauffer correctement le stérilisateur et le support.
2. Placez la carte de test dans le support réutilisable, schéma indicateur à l'encre dirigé vers le haut.
3. Placez la carte de test et le support sur le chariot inférieur du stérilisateur à environ 10 cm au-dessus de l'évacuation.
4. Exécutez un cycle de test Bowie-Dick, tel que spécifié par le fabricant du stérilisateur. Remarque: Une courte durée de séchage de 2 à 5 minutes n'affectera pas le test.

### Interprétation

1. Retirez le support du stérilisateur dès la fin du cycle. Attention : le support peut être chaud et doit être manipulé avec précaution.
2. Retirez la carte de l'indicateur du support.
3. Si le stérilisateur fonctionne correctement, le graphique de l'indicateur montre un changement de couleur du violet au vert uniforme sur l'ensemble de l'image de l'indicateur.
4. S'il reste un excès d'air résiduel ou de gaz non condensables (défaillance majeure), l'indicateur ne sera pas d'une couleur vert uniforme mais restera violet au centre ou gris. Cela peut nécessiter une intervention sur le stérilisateur.
5. Une couleur marron ou vert non uniforme peut indiquer des problèmes de conditions de vapeur dans la chambre de stérilisation autres que des gaz non condensables ou de l'air résiduel.

### Changement de Couleur

1 Non traité    2 satisfaisant    3 Non satisfaisant (toute présence de violet indique un résultat non satisfaisant)

### Conservation

Conservé le produit à une température ambiante normale de 10 à 38 °C et à une humidité relative de 10 à 60%. Protéger contre l'humidité excessive.

### Date d'expiration

La date d'expiration est indiquée sur l'emballage du produit. Ne pas utiliser le produit au-delà de la date d'expiration mentionnée sur l'emballage.

### Substances ou Conditions Interférentes

Aucune substance et condition interférentes connues n'affectent l'utilisation prévue de l'indicateur et ne perturbent la performance de l'indicateur.

### Émission de Substances Toxiques

L'indicateur n'émet aucune substance toxique connue en quantités suffisantes pour causer un danger pour la santé ou pour altérer les propriétés attendues du produit stérilisé avant, pendant ou après le procédé de stérilisation.

### Déclaration de Conformité

Le getinge assured bowie-dick Test Card est conforme à la norme iso 11140-4 et EN ISO 11140-1 – indicateurs utilisés dans des tests spécifiques de taper 2.