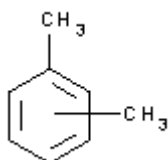


**PRODUCT CODE: 131769**

**Xylene, mixture of isomers (Reag. USP, Ph. Eur.) for analysis, ACS, ISO**

C<sub>8</sub>H<sub>10</sub>

C<sub>8</sub>H<sub>10</sub>



M.= 106,17

CAS [1330-20-7]

EINECS 215-535-7

TARIC 2902 44 00 00

Isomer mixture, mainly m-Xilene ca. 70%, Ethylbenzene 20% and variable amounts of o- and p-Xilene .

**SYNONYMS:** Dimethylbenzene, Xilol

**PHYSICAL DATA:** liquid, Clear, Colourless, Soluble in water 0,2 g/l at 20 °C D 20/4 0,864 • B.P.: 137 - 144 °C • n<sub>20</sub>/D : 1,497 • Flash P.:29 °C • Ign. T.:465 °C • Vap. press. (20 °C) 8 hPa • Dielec. constant25 °C 2,4 • Evap. number (DIN 53170) 13,5 • Satur. conc. 20 °C 35 g/m<sup>3</sup> • Expl. limit1,7 %(V)7,6 %(V) •

**BIBLIOGRAPHY:** Merck Index **12**, 10.214 13, 10.136 Sax **XGS000** • Safety **2** , **3619 C** • Kühn-Birett **X 3** • Ullmann (5.)13 , 409 • Beilstein **5** , **360** • ACS **XI** • ISO 6353/3-1987R - 95 , 74 • Laboratory Methods in Histotechnology ; AFIP 29(1992), Ph. Helv. VI •

**HAZARDOUS:** C.E: 601-022-00-9 • RTECS: ZE 2100000 • LD L0 oral man 50 mg/kg • LD L0 oral hmn 50 mg/kg • LD50 oral rat 4.300 mg/kg • LC L0 inh man 5320 ppm / 8h • LC L0 man 10000ppm (V) / 6h • LC L0 inh rat 5000 ppm / 4h • VLA-EC 100 ppm442 mg/m<sup>3</sup> VLA-ED 50 ppm221 mg/m<sup>3</sup>



H: H226 • H332 • H312 • H315 • H304 • H319 • H335 • H373 •

P: P210 • P233 • P240 • P241 • P242 • P501 • P243 • P261 • P264 • P271 • P280 • P302+P352 • P303+P361+P353 • P304+P340 • P312 • P321 • P322 • P332+P313 • P362 • P363 • P370+P378 • P403+P235 •

**TRANSPORT REGULATIONS:** UN: 1307 • ADR: 3/III • IMDG: 3/III • IATA: 3/III • PAX: 355 • CAO: 366 • (D/E) •

**WEIGHT/VOLUME INFORMATION:** 1l-0,865 kg 1kg-1,156 l

**SPECIFICATIONS:**

Minimum assay (G.C.) (isomers mixture C8H10)	99 %
Identity :	
Identity	IR passes test
Density at 20/4	0,862-0,870

**Maximum limit of impurities**

APHA colour	10
Acidity	0,0001 meq/g
Alkalinity	0,0001 meq/g
Non-volatile matter	0,001 %
Darkened substances by H2SO4	passes test
Sulfur compounds (as CS2)	0,0003 %
Thiophene (C4H4S)	0,0001%
Benzene (G.C.)	0,05%
Toluene (G.C.)	0,1%
Ethylbenzene (G.C.)	25%
Water (H2O)	0,03 %

**Metals by ICP [in mg/Kg (ppm)]**

Ag	0,05
Al	0,5
As	0,05
Au	0,05
B	0,02
Ba	0,1
Be	0,02
Bi	0,05
Ca	0,5
Cd	0,05
Co	0,02
Cr	0,02
Cu	0,02
Fe	0,1
Ga	0,02
Ge	0,05
Hg	0,05
In	0,05
K	0,1
Li	0,05
Mg	0,1
Mn	0,02
Mo	0,02
Na	0,5
Ni	0,02
P	0,2
Pb	0,1
Pt	0,02
S	0,2
Sb	0,02
Si	0,2
Sn	0,1
Sr	0,2
Ti	0,02
Tl	0,02
V	0,02
Zn	0,1
Zr	0,02

