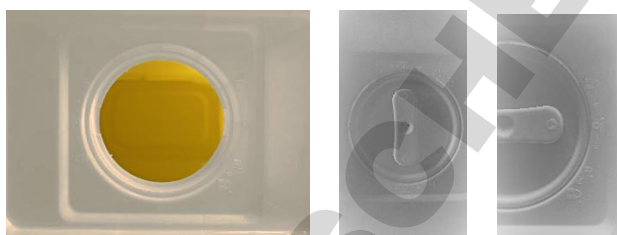


Clinisafe 60l avec obturateur

Emballer les déchets médicaux à risque - Fûts

HOS-60L.PB.BY+LWPH/4



Caractéristiques

- Base jaune avec couvercle et obturateur blancs
- Couvercle à ouverture simple par rotation de l'obturateur
- Charnières très facile à assembler
- Charnières permettant la bascule complète du couvercle pour un dégagement total de l'ouverture
- Système original de crochet de suspension du couvercle pour une utilisation hors charnières
- Fermeture double position provisoire et définitive
- Fermeture définitive : système de verrou par 14 languettes à clipser dans n'importe quel ordre
- 4 indicateurs visuels de fermeture définitive
- Joint d'étanchéité original en PU expansé
- Marquage par étiquette, résistante à l'humidité et indécollable (Conforme ADR UN 3291)
- Textes en français / anglais/ néerlandais / allemand sur l'étiquette avec instructions d'utilisation
- Poignées pour le transport sur deux côtés
- Poignées avec système anti-coupure des doigts
- Utilisable de façon mono manuelle
- Conforme aux normes ADR, EN ISO 23907-1 : 2019
- Origine du produit : Union Européenne

- Options sur demande : autres couleurs du couvercle
- Accessoires disponibles : support chariot à pédale



FR	HOS-60L.PB.BY+LWPH/4
Données techniques : <i>conformités : ADR - EN ISO 23907-1 :2019</i>	Fut 60 L
Marquage	Etiquette plastique thermocollée indéchirable, résistante à l'humidité et indécollable
Dimension HxLxL (mm)	670x300x400
Matière	PP
Capacité nominale (l)	60
Capacité réelle (l)	57
Capacité utile (l)	49
Masse à vide (g)	1.990 (1600+390)
Masse brute (g)	27.000
Taux de remplissage (%)	80,00
Résistance dommages et fuites provoqués par chute (g)	Masse brute totale: 27.000
	C
Stabilité surface horizontale et verticale	C
Utilisation mono manuelle	Utilisable de façon mono-manuelle
Résistance des poignées de transport (g)	Masse brute totale 40.000
	C
Perforation	C
Hauteur de gerbage (m)	3
Poids de gerbage (kg)	94
Palettisation - 8 piles de 17 cuves - 4 cartons de 34 couvercles (sur le dessus de la palette)	136 unités par palette L1200xL800xH2330 mm 300 (kg)
Origine du produit	UE

Normé EN ISO 23907-1:2019, Homologué ADR



Risque biologique



Conforme à l'A.D.R.

Accord Européen relatif au Transport International des Marchandises Dangereuses par Route

DECHETS A ELIMINER CONFORMEMENT A LA REGLEMENTATION EN VIGUEUR

Manufactured by :



Marketed by :

