
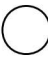






THERMO / HYGROMETRE

REC 	ALM 	Enregistrement
REC 	ALM 	Seuil d'alarme Hygrométrie dépassé
REC 	ALM 	Seuil d'alarme Température dépassé



Socle

Ref 095378 - 32 000 mémoires - Autonome

Configuration de la fréquence d'enregistrement et de l'heure

Téléchargement immédiat en branchant le module sur le port USB d'un PC et en exécutant le logiciel (en anglais fourni)

Les données sous forme de graphiques, tableaux ou textes pourront être imprimées, sauvegardées et exportées vers d'autres applications

- Temp : -40 à +70°C
- Résol. 0,1°C / Préc. ± 1°C
- Hygro : 0 à 100%RH
- Résol. 0,1% / Préc. ±2%RH
- Point de rosée (via le logiciel d'exploitation) :
- Résol. : 0.1°C / Préc. ±3%RH, ±1°C~2,5°C
- Fonctions Max / Min / Alarmes
- Configuration de la fréquence d'enregistrement : Taux d'échantillonnage 2sec – 24h
- 32 000 mémoires
- Intervalles de mesure : 2, 5, 10, 30 sec, 1, 5, 10, 30 min, 1, 2, 3, 6, 12, 24hr
- Livré avec socle, vis de fixation
- Interface USB pour lecture directe PC
- Logiciel d'analyse et d'exploitation
- Étanche aux projections avec cache de protection (capteur non étanche)
- Dim : 130x30x25mm / 40g
- Batterie Lithium 3ans

Code douanier 902519910009A – Origine CHINE
(sous réserve de modification)

LOGICIEL

- Enregistrement autonome
 - Température
 - Hygrométrie
 - Point de rosée
- Enregistrement différé possible
- Mémoire de la date / heure auto ou manuelle
- Visualisation et sauvegarde graphique
- Visualisation et sauvegarde tableur ou texte
- Points d'échantillonnage : 50 à 16000 valeurs
- Taux d'échantillonnage : 2 sec à 24h
- Seuil alarme Température basse / haute
- Seuil alarme Hygrométrie basse / haute

Connected ✖

Basic Settings

Current Time: Manual Instant

Logger Name: Max. 15 characters!

Sample Points: Sample Rate[Sec.]:

LED Flash Cycle: 10s 20s 30s

Alarm Settings

LEDs flash for high and low alarm

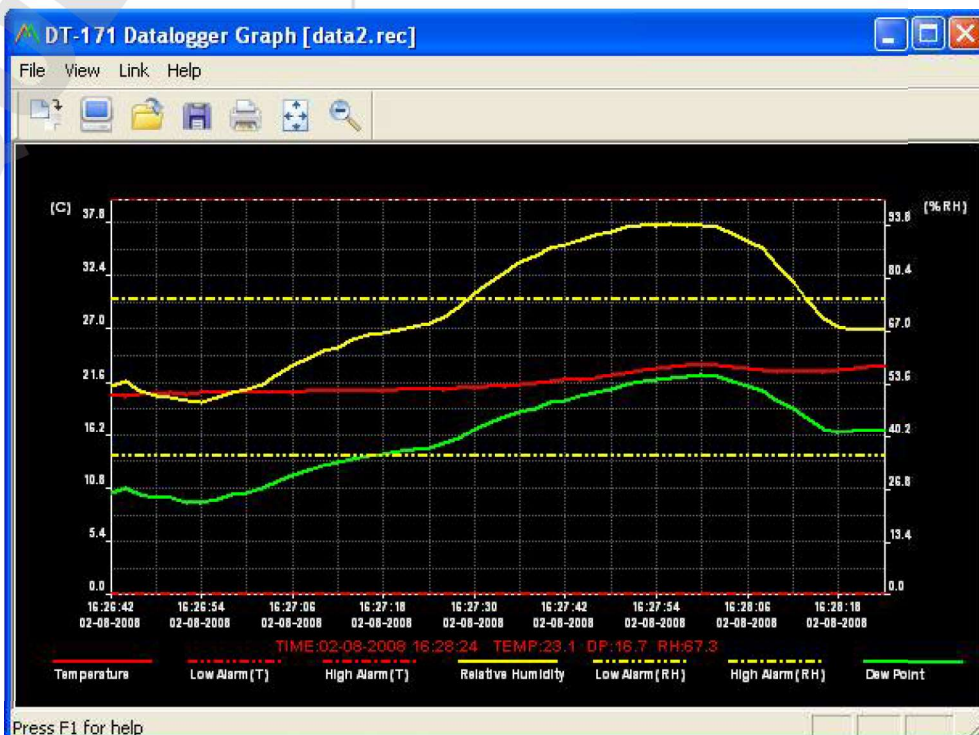
Temperature: Low Alarm High Alarm Unit:

Humidity: Low Alarm High Alarm Unit:

```

>>Logging Name:
>>FROM:02-08-2008 16:26:42 T0:02-08-2008 16:28:24
>>Sample Points:52
>>Sample Rate:2 sec.
>>Temperature Unit:Celsius
>>Temperature(LowAlarm:0.0-HighAlarm:40.0) Relative Humidity(LowAlarm:35.0-
HighAlarm:75.0)
    
```

NO.	DATE	TIME	TEMPERATURE	RELATIVE-HUMIDITY	DEW-POINT
1	02-08-2008	16:26:42	20.3	53.0	10.4
2	02-08-2008	16:26:44	20.3	54.4	10.6
3	02-08-2008	16:26:46	20.4	52.0	10.2
4	02-08-2008	16:26:48	20.4	50.6	9.8
5	02-08-2008	16:26:50	20.5	50.4	9.8
6	02-08-2008	16:26:52	20.4	49.5	9.4
7	02-08-2008	16:26:54	20.5	48.9	9.3
8	02-08-2008	16:26:56	20.5	50.0	9.7
9	02-08-2008	16:26:58	20.5	51.3	10.1
10	02-08-2008	16:27:00	20.6	52.2	10.4
11	02-08-2008	16:27:02	20.6	53.5	10.8
12	02-08-2008	16:27:04	20.6	56.0	11.5
13	02-08-2008	16:27:06	20.6	58.2	12.1
14	02-08-2008	16:27:08	20.7	60.1	12.6
15	02-08-2008	16:27:10	20.7	62.0	13.1
16	02-08-2008	16:27:12	20.7	63.0	13.4
17	02-08-2008	16:27:14	20.7	64.7	13.8
18	02-08-2008	16:27:16	20.8	65.9	14.1
19	02-08-2008	16:27:18	20.8	66.6	14.3
20	02-08-2008	16:27:20	20.9	67.4	14.6
21	02-08-2008	16:27:22	20.9	67.9	14.7
22	02-08-2008	16:27:24	20.9	68.8	14.9
23	02-08-2008	16:27:26	20.9	70.5	15.3
24	02-08-2008	16:27:28	21.0	72.9	15.9
25	02-08-2008	16:27:30	21.1	76.6	16.8
26	02-08-2008	16:27:32	21.2	79.2	17.4
27	02-08-2008	16:27:34	21.3	82.0	18.1
28	02-08-2008	16:27:36	21.4	84.2	18.6
29	02-08-2008	16:27:38	21.5	86.0	19.0
30	02-08-2008	16:27:40	21.7	88.0	19.6
31	02-08-2008	16:27:42	21.8	88.9	19.8
32	02-08-2008	16:27:44	21.9	90.1	20.2
33	02-08-2008	16:27:46	22.1	91.3	20.6
34	02-08-2008	16:27:48	22.3	92.2	20.9



Press F1 for help