

La Gamme TR

Réservoirs non pressurisés pour le stockage, le transport et le transfert d'azote liquide



- ▶ Capacité de 7 à 100 L
- ▶ Autonomie jusqu'à 180 jours
- ▶ Garantie vide 6 ans



Bouchon isolant de protection

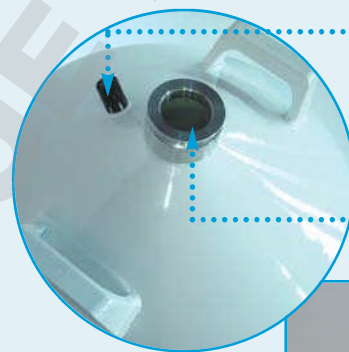
Caractéristiques principales

Possibilité de transfert d'azote liquide par

- ▶ Poignée verseuse **C**
- ▶ Chariot basculeur **E**
- ▶ Un système de soutirage DL3 **D**

Qualité

- ▶ Construction en alliage léger et matériau composite pour une faible consommation et une grande légèreté
- ▶ Une peinture haute qualité en polyuréthane pour une finition et une longévité remarquable
- ▶ Une bride unique de Ø 50 mm
- ▶ Clapet de pompage



Clapet de pompage

Bride DN 50 mm

Poignée verseuse **C**





Remplissage d'un TR à partir d'un TP

Domaines d'applications :
Industriel, Laboratoire scientifique et
médical, ...

Gamme TR

		TR11	TR21	TR26	TR35	TR60	TR100
CARACTÉRISTIQUES							
Capacité utile	l	12,2	21,5	26	33,6	60	99
Diamètre du col	mm	50	50	50	50	50	50
Autonomie statique	J ¹⁾	67	119	130	140	150	180
Évaporation journalière	l/J ¹⁾	0,18	0,18	0,20	0,24	0,40	0,55
Poids à vide	kg	7,5	11,0	13,5	15,8	21,5	29,5
Poids plein	kg	17,3	28,3	34,6	43	70	110
Diamètre extérieur	mm	308	388	388	468	468	510
Hauteur totale	mm	584	605	669	655	869	986
Hauteur intérieure totale	mm	530	535	612	580	800	933

REFERENCES PRODUITS

Référence à commander	TR11-1	TR21-1	TR26-1	TR35-1	TR60-1	TR100-1
-----------------------	--------	--------	--------	--------	--------	---------

REFERENCES DES ACCESSOIRES PRINCIPAUX

A: Embase à roulettes (blocable)				ACC-ALU-29		
B: Kit de serrage récipient (3 unités)				ACC-ALU-32		
C: Poignée verseuse	ACC-TR-15	ACC-TR-16	ACC-TR-16	-	-	-
D: Système DL3 de soutirage manuel			ACC-TR-5			
E: Chariot basculeur	-	ACC-TR-17	ACC-TR-17	ACC-TR-18	-	-
F: Flexible de transfert (DN10) ²⁾	1,1 m			ACC-FL180180NL-11		
Flexible avec canne de transfert (DN10) ³⁾⁴⁾⁵⁾				F + G1 ou F + G2		
G1: canne de transfert avec embout brise jet				ACC-FLTC-2		
G2: canne de transfert sans embout brise jet				ACC-FLTC-1		

1) L'évaporation journalière et l'autonomie statique s'entendent à 20°C, 1 013 mb, récipient immobile et bouchon fermé. Ces valeurs sont nominales et peuvent varier en fonction de l'historique du récipient et des tolérances de fabrication.

2) Disponible en longueurs: 1,5; 2; 3 et 4 mètres. Si la longueur = 1,5 m, la Référence commerciale devient NL-15, Si la longueur = 2 m, la Référence commerciale devient NL-20, Si la longueur = 3 m, la Référence commerciale devient NL-30, Si la longueur = 4 m, la Référence commerciale devient NL-40

