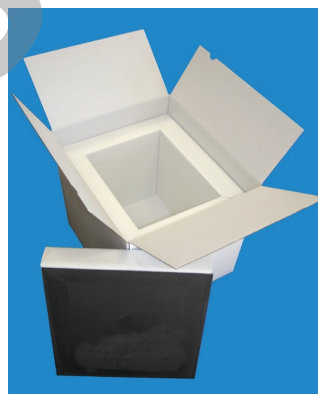


POLAIRPACK® PREMIUM 22L60 HD






Nos emballages isothermes Polairpack® Premium ont une structure en mousse de polyuréthane haute densité. Ils ne nécessitent pas de sur emballage ni de montage.

- Code article : POLS00008
- Extérieur : Carton blanc DDEE
- Intérieur : Carton en Frovi® blanc de qualité alimentaire et résistant à l'humidité.
- Isolation : Mousse en polyuréthane injectée en monobloc d'une densité de 40 à 45 kg/M³
- Coefficient de conductivité thermique de 0,0225 W/M²
- Couvercle : Injecté en polyuréthane monobloc avec un revêtement en Frovi® blanc.
- Joint sous couvercle : Plaque de mousse à cellules fermées de 3 mm.



Article	Capacité (L)	Epaisseur (mm)	Dimensions Extérieures L x l x h (mm)	Dimensions Intérieures L x l x h (mm)	Poids à vide	Poids volumique /6000	Nombre / Palette
22 L 60	22	60	430 x 360 x 450	305 x 235 x 320	3,30 KG	11,61	24

- Applications : transport de produits thermosensibles à - 80°C / - 20°C  + 5°C  + 20°C .
- Impression sur demande.
- Conforme à la réglementation sur le transport de substances biologiques Cat. B (ADR / IATA P650 - UN3373).
- Utilisation compatible avec Dry-Ice (ADR / IATA P904 - UN1845).
- Conforme aux prescriptions d'emballages (ADR / IATA - UN2910 - UN3245).
- Tolérance sur dimensions : ± 5 mm.
- Tolérance sur poids : ± 10 %.
- Palette filmée avec coins de protection. Format : 100 x 120 x 220 (format 80 x 120 x 220 sur demande).
- Réglementation REACH : pas de composants concernés par cette réglementation.
- Traitement des déchets : valorisation par incinération.
- **Fabriqué en France par EMBALL'INFOR**