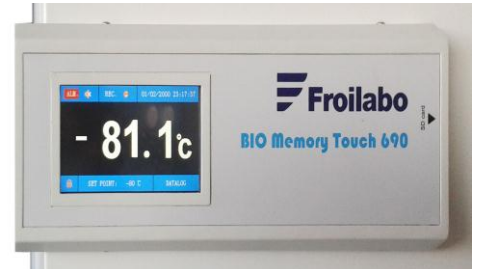


Gamme de produits : Congélateurs -86°C verticaux**Caractéristiques : --- Bio Memory 175 -86°C TOUCH (écran tactile) -----****Congélateur vertical (armoire)****Capacité interne : 173.8 litres****Température de travail : ajustable de - 60°C à - 86°C****Homogénéité de température à -80°C : +/- 5°C****Stockage maxi de 12000 cryotubes 2 ml****Construction: -----**

Carrosserie extérieure en tôle électro zinguée avec peinture Epoxy

Cuve intérieure en acier inoxydable, angles arrondis. Nettoyage aisé

Dimensions externes : H 1330 mm, L 875 mm, P 712 mm

Dimensions internes : H 620 mm, L 630 mm, P 452 mm

Appareil monté sur 4 roulettes orientables

2 vérins de mise à niveau réglables / 2 butées arrières

Isolation 6 faces par panneaux sous vide (VIP) et mousse de polyuréthane haute densité

Épaisseur de l'isolation 80 mm (conductivité thermique < 0,005W/m/K)

Porte munie d'une fermeture à clé / fermeture de porte à serrage progressif

Joint de portes 3 lèvres silicone interchangeable

Pont thermique réchauffé par retour gaz chaud autour de l'encadrement afin de minimiser la formation de givre sur le joint de porte / Égalisateur de pression réchauffé pour ouverture de porte instantanée

Production frigorifique : -----

Machinerie frigorifique située en partie basse du châssis avec accès total au compresseur

Réfrigération assurée par deux compresseurs hermétiques puissants (3/4 + 5/8 ch) montés en cascade

Production de froid par les 5 parois internes

Pressostat de sécurité HP lié à l'alarme sonore

Condenseur ventilé par air avec filtre lavable (accessible en face avant)

Réfrigérants sans CFC, sans HCFC, non inflammables (R 417a / R 508b)

Régulation : ----- Stabilité +/-1°C -----

Régulateur électronique de température assisté par un automate industriel,

1 capteur de température de type Pt 100x3 gainé silicone (régulation + afficheur)

Accès aux réglages et aux paramètres régulateurs protégé par code d'accès

Large écran LCD tactile couleur sur la porte à hauteur de regard : fond bleu nuit, chiffres blancs**Enregistrement de la température sur carte SD / Affichage et enregistrement des alarmes****Sécurité : -----****Système BoSS permettant de maintenir les compresseurs en fonctionnement permanent en cas de problème sur la carte électronique**

Alarme sonore et visuelle haute et basse température à seuil réglable (+10 à -100°C)

Signalisation sonore et visuelle Condenseur colmaté

Arrêt manuel de l'alarme sonore / Acquiescement volontaire des alarmes

Sorties pour report d'alarmes (température / alimentation secteur) sur contacts secs double position (NO/NF)

Ensemble régulation alarmes alimenté et sauvegardé sur batterie 24 V et chargeur incorporés.

Équipement intérieur (tout inox) : -----

2 compartiments L x P x H 597 x 445 x 305 mm (dim. utiles)

2 portillons garde-froid isolants avec repères de couleur

Équipé d'une étagère (L x P 597 x 445 mm) en acier inoxydable ajustables sur toute la hauteur (pas de 25 mm)

Crémaillères et étagères démontables pour nettoyage complet du volume utile

FICHE PRODUITS

Gamme de produits : Congélateurs -86°C verticaux

Autres fournitures comprises : -----

1 Filtre condenseur lavable / 1 Câble d'alimentation secteur (L 2m)

Servitudes : -----

Alimentation électrique 230V / 50 Hz mono + T / 16 A / Protection différentiel 30 mA courbe C

Puissance électrique 900 W

Consommation électrique 0.48 Kwh/h (température interne stabilisée à -80°C / temp ambiante du local +23°C)

Performances optimales conservées pour une température ambiante inférieure à +35°C

Classe de climat N (+16°C / +32°C)

Niveau sonore inf. à 55 dB

Poids : 185 Kg

Passage de porte l x h : 1,00 x 2,00 m

Équipements optionnels : ---- (adaptation possible ultérieurement) ----

- Enregistreur de température à diagramme circulaire
- Enregistreur de température à mémoire
- Capteur Thermocouple ou Pt 100 avec sorties sur bornier
- Sortie mA / °C (4 / 20 mA)
- Système de secours par injection de CO₂ liquide avec électrovanne supportant 150 bars maxi de pression
- Système de secours par injection d'azote liquide (N₂ phase vapeur)
- Cryo accumulateurs (autonomie additionnelle)
- Condenseur à eau (refroidissement par eau de ville ou boucle d'eau refroidie)
- Équipements de rangement interne (pour cryotubes, poches, paillettes, micro plaques 96 puits)
- Dossier QI/QO

Conformité : -----

Fourniture d'une notice technique en français

- implantation / installation / utilisation / maintenance préventive
- schémas frigorifiques et électriques
- liste de pièces détachées
- notice constructeur régulateur, automate et enregistreur
- une fiche de contrôle qualité interne

1 certificat de conformité / 1 livret de maintenance

Certificat de conformité aux directives techniques Européennes

- relatives aux appareils à gaz : 60/396/CEE
- relatives à la compatibilité électromagnétique : 89/336/CEE modifiée 92/31/CEE et 93/68/CEE
- relative à la basse tension : 73/23/CEE modifiée 93/68/CEE

Conformité à la norme NF EN 61010-1

Fabrication sur site ISO 9001

Garantie : -----

2 ans pièces / main d'œuvre / déplacements

5 ans sur le ventilateur condenseur

5 ans sur les compresseurs

10 ans sur l'isolation

Appareil conçu et fabriqué en France (Meyzieu 69)

Ensemble des équipements utilisés d'origine UE

SAV assuré par FROILABO en et hors période de garantie

Port compris RDC

Agence Commerciale : 35, boulevard Beaubourg – 77184 EMERAINVILLE – Tél. : (33) 01 60 95 15 65 – Fax : (33) 01 60 37 41 78

Service Après Vente : 35, boulevard Beaubourg – 77184 EMERAINVILLE – Tél. : (33) 01 60 95 15 70 – Fax : (33) 01 60 37 41 78

Siège Social : 5, avenue Lionel Terray Bâtiment C8 – 69300 Meyzieu – Tél. : (33) 04 78 04 75 75 – Fax : (33) 04 78 93 08 24

Société FROILABO – S.A.S au capital de 1 000 000€ - SIRET 421 100 629 00045 – NAF 2825 Z