

# Lames et lamelles spéciales **biologie humaine**

Cher(e) client(e),

Nous avons développé une gamme de lames et lamelles pour microscope pour tous les professionnels qui travaillent en biologie humaine et animale. Les nouvelles lames GHÄASEL, de qualité exceptionnelle, ont subi un traitement de surface (traitement hydrofuge) pour un meilleur étalement de la goutte sur la lame. Ceci est indispensable pour une réalisation rapide de vos frottis sanguins et autres .

## Lame GHÄASEL - ISO 8037 - 76 x 26 avec **traitement hydrofuge** pour « biologie humaine »

Ces lames bénéficient d'un traitement de surface hydrofuge pour un étalement optimum de la goutte sur la lame. Indispensable en biologie humaine.

Code	dim. mm	coins	Ep.	bords	caractéristiques	colisage
29 201 303	76 x 26	90°	1,1	bruts	2 faces dépolies	50
29 205 110	76 x 26	90°	1,1	bruts		50
29 201 318	76 x 26	90°	1,1	rodés	2 faces dépolies	50
29 201 307	76 x 26	90°	1,1	rodés		50

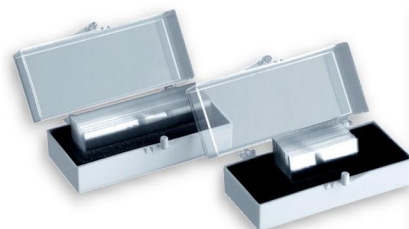
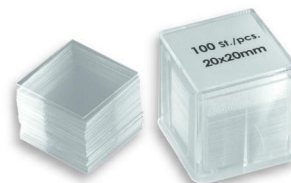
**GHÄASEL** CE



## Lamelle couvre-objet **carrée** et **rectangulaire**- ISO 8255

En verre borosilicate. En colisage par 200 pour les lamelles carrées et par 100 pour les lamelles rectangulaires, avec un sur-emballage sous-vide par 1000 pièces.

Code	Dim. mm	Ep.	col.	Code	Dim. mm	Ep.	col.
<b>carrée</b>				<b>rectangulaire</b>			
29 204 102	18 x 18	0,13/0,17	200	29 204 232	22 x 32	0,13/0,17	100
29 204 103	20 x 20	0,13/0,17	200	29 204 240	22 x 40	0,13/0,17	100
29 204 104	22 x 22	0,13/0,17	200	29 204 250	22 x 50	0,13/0,17	100
29 204 106	24 x 24	0,13/0,17	200	29 204 432	24 x 32	0,13/0,17	100
29 204 107	30 x 30	0,13/0,17	200	29 204 436	24 x 36	0,13/0,17	100
				29 204 440	24 x 40	0,13/0,17	100
				29 204 450	24 x 50	0,13/0,17	100
				29 204 460	24 x 60	0,13/0,17	100



## Lame RS 76 x 26 avec plage couleur, **coins à 45°** et **coins à 90°** - ISO 8037

Code	Code	dim.	Ep.	bords	couleur	colisage
Coins 45°	Coins 90°	mm			bande	
29 205 109	29 205 209	76 x 26	1/1,2	rodés	blanc	50
29 205 110	29 205 210	76 x 26	1/1,2	rodés	orange	50
29 205 111	29 205 211	76 x 26	1/1,2	rodés	jaune	50
29 205 112	29 205 212	76 x 26	1/1,2	rodés	vert	50
29 205 113	29 205 213	76 x 26	1/1,2	rodés	rose	50
29 205 114	29 205 214	76 x 26	1/1,2	rodés	bleu	50



**Votre distributeur :**

