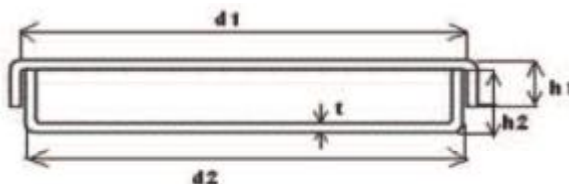




BOITE DE PETRI

- 1 | Fabriquées en verre sodocalcique
- 2 | Résistance hydrolitique selon norme ISO 720
- 3 | Classification type HGA3
- 4 | Stérilisable par autoclave jusqu'à 121°C max.



Référence	Futur réf.	Ø.xHaut mm	Couvercle Ø.xHaut	Fond Ø,Haut	Epais. mm	Pack
00 149 004	BRB001	40x12	34,5 x 8,4	33 x 12	1,9	20
00 149 005		50x12	45 x 8,4	44 x 12	1,9	20
00 149 006	BRB002	60x12	55,5 x 8,4	54 x 12	1,9	20
00 149 008	BRB003	80x15	75,5 x 12,4	74 x 15	1,9	20
00 149 009		90x15	85,5 x 12,4	84 x 15	1,9	20
00 149 010	BRB004	100x15	95,5 x 12,4	94 x 15	1,9	20
00 149 011		100x20	95,5 x 15,4	94 x 20	1,9	20
00 149 012	BRB005	120x20	115,5 x 15,4	114 x 20	1,9	20
00 149 015	BRB006	150x25	143 x 18,4	141 x 25	1,9	20
00 149 020		200x30	194,5 x 24,4	191,5 x 30	1,9	20