

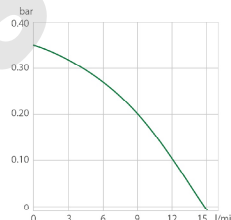
## CORIO CD-1001F Cryostat à circulation

**Thermostats de laboratoire de la nouvelle génération pour les travaux de routine et de tâches standards**

Les cryostats à circulation de la nouvelle série CORIO™ se distinguent par un très bon rapport qualité-prix. Ils sont adaptés pour les tâches standards et les travaux de routine dans le laboratoire et dans l'industrie.

### Vos avantages

- Modèles pour les applications internes et externes
- Affichage lumineux blanc, bien visible de loin
- Très silencieux
- Changement simple (circulation interne et externe)
- Raccords de pompe (M16x1)
- Port USB
- Grâce au serpentin de condensation peu encombrant vous disposez
- de plus d'espace utilisable dans le bain
- Couvercle et robinet de vidange compris
- Grille de ventilation amovible
- Machine de refroidissement sans ouvertures latérales de ventilation
- Classe III (FL) selon DIN 12876-1



● Puissance de la pompe (Eau)

### Données techniques

|  |                         |    |     |      |      |      |
|--|-------------------------|----|-----|------|------|------|
| Référence  | 9012708                 |    |     |      |      |      |
| Type d'appareil                                      | CORIO                   |    |     |      |      |      |
| Catégorie  | Cryostats à circulation |    |     |      |      |      |
| Domaine de température (°C)                          | -38 ... +100            |    |     |      |      |      |
| Régulation de température                            | PID                     |    |     |      |      |      |
| Constance de température (°C)                        | ±0.03                   |    |     |      |      |      |
| Résolution de l'affichage                            | 0.1 °C                  |    |     |      |      |      |
| Affichage de température                             | LED                     |    |     |      |      |      |
| Puissance de chauffage (kW)                          | 2                       |    |     |      |      |      |
| Puissance frigorifique (liquide caloporteur éthanol) | °C                      | 20 | 0   | -10  | -20  | -30  |
|  | kW                      | 1  | 0.9 | 0.63 | 0.35 | 0.13 |
| Débit de la pompe refoulante (l/min)                 | 15                      |    |     |      |      |      |
| Pression de la pompe (bar)                           | 0.35                    |    |     |      |      |      |
| Ouverture du bain/profondeur (l x L / P cm)          | 35 x 41 / 30            |    |     |      |      |      |
| Connexion des pompes                                 | M16x1                   |    |     |      |      |      |
| Olives pour tuyau Ø mm                               | 8 / 12                  |    |     |      |      |      |
| Volume de bain (litre)                               | 42 ... 56               |    |     |      |      |      |
| Refrigérant  | R452A                   |    |     |      |      |      |
| Température ambiante                                 | 5...40 °C               |    |     |      |      |      |
| Dimensions l x L x H (cm)                            | 45 x 64 x 95            |    |     |      |      |      |

|  |  |
|--|--|
| Poids (kg)   | 74   |
| Compris avec chaque appareil                           | 2 olives pour tuyau dia. interne 8 et 12 mm (raccords de pompe M16x1 filetage externe) |
| Cuve du bain   | Inox   |
| Couvercle du bain                                      | Intégré  |
| Refroidissement du groupe froid                        | Air  |
| Disponibles avec les tensions d'alimentation suivantes | 230 V / 50 Hz<br>230 V / 60 Hz   |

## Caractéristiques



### Testés à 100% .

Qualité à 100%. Chaque CORIO™ ne quitte l'usine qu'après avoir passé tous les tests de contrôle.



### Plus de place dans le bain!

Une conception pour mieux travailler. Le bain interne est optimisé grâce au serpentin de refroidissement plus discret, moins volumineux.



### ATC.

Absolute temperature calibration, calibration en 1 point. (CD)



### Travaille par tous les temps!

Les appareils CORIO™ sont robustes et fiables – même avec des températures ambiantes allant jusqu'à +40°C.



### Brillant.

Affichage lumineux et intense, visible de loin.



### Mise en service rapide.

Un conseil JULABO individuel et un mode d'emploi détaillé vous aident lors de la mise en service de votre appareil.



### Entretien: très facile.

Les appareils ne sont seulement beaux, mais ils sont conçus pour être nettoyés très facilement.



### Sécurité.

CORIO™ CD est conforme à la classe III (FL) selon DIN12876-1 et se coupe en cas de dépassement de température trop haute ou de niveau de bain trop bas.



### Clic!

Un pour tous! Avec un seul bouton, mettez en marche simultanément le thermostat et le groupe froid.



### Pour votre satisfaction.

11 filiales et plus de 100 partenaires à travers le monde vous font bénéficier d'une aide JULABO rapide et compétente.



### Protection contre la condensation.

La ventilation intégrée fait passer le courant d'air au dessus du couvercle et limite la condensation.



### Permet d'économiser de l'énergie.

Différentes options peuvent être activées pour le groupe froid, en continue, avec activation automatisée, ou désactivée.



### Connexion: très facile.

Des embouts de pompe en biais (M16 x 1) facilitent la connexion d'une application. Livré avec 2 noix de connexions pour des tuyaux avec des DI de 8/12 mm.



### Tout en façade!

Les commandes de pilotage et les sécurités sont toutes réglables en façade.



### Précis.

Faites lui confiance. Grâce à sa régulation par PID et le «active cooling control» la famille des nouveaux CORIO est précise et sûre.



### La technologie respectueuse de l'environnement.

Lors du développement n'ont été choisis que des matériaux et des techniques avec un faible impact sur la nature.



### Handle with ease.

Nous vous facilitons le travail de routine grâce aux poignées ergonomiques (avant et arrière).



### En interne ou en externe.

Vous réglez la pompe directement sous le display, en passant simplement de circulation interne à externe.



### JULABO. Qualité.

La qualité maximale exigée pour le développement d'appareils de haute qualité et indestructibles.



### Raccordement sûr.

La fiche d'alimentation verrouillable garantit un raccordement sûr. Plus de sécurité pour les process.



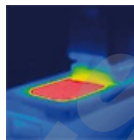
### Nos services.

A votre entière disposition sur notre site internet : les fiches techniques des appareils, les modes d'emploi, les études de cas, la description des accessoires et bien plus encore.



### Silencieux.

Les têtes de thermostats CORIO™ sont montées sur tampons. Ceci protège l'électronique, réduit les bruits d'utilisation et les résonances.



### Economique.

Les pertes d'énergies sont limitées grâce à une isolation de qualité.



### Economie de place.

Placez votre CORIO™ directement à côté d'un autre instrument, de murs ou autres applications. Economisez de la place : notre appareil n'a pas d'ouvertures de ventilation ou de connexions latérales.



### Stable et sûr sur ses pieds.

Montés sur patins en caoutchouc, les CORIO sont stables et ne dégradent pas vos installations.



### Branché,... et c'est parti!

Pilotage intuitif, prêt à être utilisé avec très peu de manipulations.



### Propre.

Un robinet de vidange spécial pour changer le liquide de bain, proprement et sans outil !



### Possibilité de manipulation.

Grâce à la poignée ergonomique, vous êtes protégé des brûlures.

**Entretien: un jeu d'enfant!**

Pour l'entretien et le nettoyage, la façade avant, magnétique, peut être ôtée sans effort et sans outil.

**Unique.**

Les pyramides au design spécial vous assurent que les vapeurs condensées retombent dans le bain.

**Mobile.**

Une manipulation très simple. Des roulettes intégrées pour bouger les cryothermostats. (CD-600F, CD-601F, CD-900F, CD-1000F, CD-1001F)

**USB.**

Les têtes de thermostats CORIO™ CD sont toutes équipées de série de prises USB.

DOMINIQUE DUTSCHER S.A.S

**JULABO Contact**

Didier Simler  
+33 6 7120 9497,  
[d.simler@julabo.com](mailto:d.simler@julabo.com)

Ludovic Coquel  
+33 7 7821 0325,  
[l.coquel@julabo.com](mailto:l.coquel@julabo.com)

Vivien Unterfinger  
+33 6 1134 3125,  
[v.unterfinger@julabo.com](mailto:v.unterfinger@julabo.com)

**JULABO Services**

Recherche de produit, Accessoires, 1an de garantie en PLUS,  
Téléchargement des catalogues, Service de rappel, Mode d'emploi,  
Feuille de sécurité, Software en plus

[www.julabo.com](http://www.julabo.com)

Sous réserve de changements techniques. Les images peuvent différer de l'original.

DOMINIQUE DUTSCHER SAS