

## CORIO CD-BC6 Thermostat à circulation

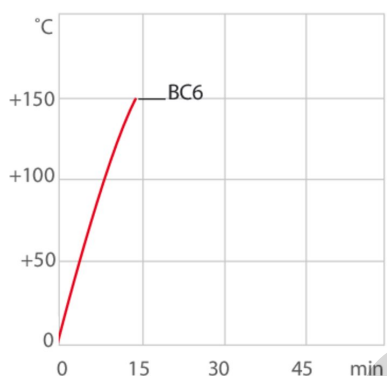
pour des missions de thermostatisation interne et externe, avec cuves isolées en acier inoxydable pour des températures de travail de + 20 °C à + 150 °C

### Caractéristiques du produit

- Modèles pour les applications internes et externes
- Affichage lumineux blanc, bien visible de loin
- Très silencieux
- réglage facile de la pompe entre circulation interne et externe
- Port USB
- Cuve inox de haute qualité avec couvercle et robinet de vidange
- serpentin de refroidissement intégré d'un diamètre extérieur de 9,5 mm
- Pour les applications internes et externes
- Utilisation très simple
- Raccordement d'une pompe intégrée M16x1

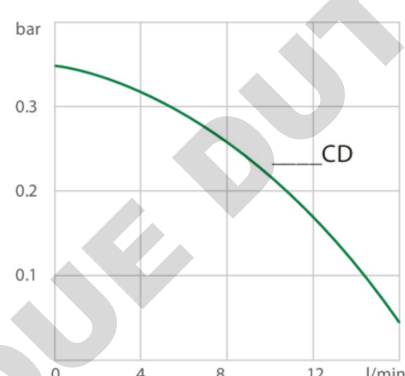


### Temps de chauffe



Medium: Thermal

### Capacité de la pompe



Medium: Eau

### Performances

230V/50Hz (Raccord Schuko- CEE 7/4 Raccord Type F)

Puissance de chauffe kW	2
Viscosité max cSt	50
Débit de la pompe refoulante l/min	15
Puissance de la pompe pression bar	0.35
Consommation d'énergie A	10

### Données techniques

#### Versions de tension disponibles

Référence 9 012 506

Versions de tension disponibles:

#### Refroidissement

Serpentin de refroidissement

intégré

9012506.01	100V/50-60Hz (Raccord Nema N5-15 )
9012506.02	115V/60Hz (Raccord Nema N5-15 )
9012506.03	230V/50Hz (Raccord Schuko- CEE 7/4 Raccord Type F)
9012506.03.chn	230V/50Hz (Raccord CN )
9012506.04	230V/50Hz (Raccord UK Typ BS1363A)
9012506.05	230V/50Hz (Raccord CH Type SEV 1011)
9012506.13	230V/60Hz (Raccord Nema N5-15)

### Bain

Cuve de bain	Acier inoxydable
Couvercle	intégré
Ouverture de bain utilisable cm (W x L / D)	13 x 15 / 20

### Électronique

Interfaces	USB
Régulation de la température	PID1
Absolute Temperature Calibration	Calibration en 1 points
Affichage de la température	LED
Réglage de la température	Clavier

### Valeurs de température

Réglage de la résolution de l'affichage de la température °C	0.1
Plage de température de travail °C <sup>1</sup>	+20 ... +150
Constance de température °C	±0.03
Température ambiante °C	+5 ... +40
Résolution d'affichage de la température °C	0.01 ... 0.1

<sup>1</sup> Pour des température proches ou en dessous de la température ambiante: utiliser le serpentin de refroidissement ou le cryoplongeur JULABO

### Autres

Classification	Classification III (FL)
Classification IP	IP 21
Fonction de pompe	Pompe à pression
Type de pompe	Pompe à immersion

### Dimensions et volumes

Poids kg	10
Diamètre intérieur de connexions pour tuyau mm	8/12 mm
Dimensions cm (L x P x H)	24 x 44 x 47
Volume de remplissage l	4.5 ... 6
Raccords de pompe	M16x1 mâle

### Inclus dans la livraison

2 olives appropriées pour des tuyaux de 8 et 12 mm D.I. (Connexion de pompe avec M16x1 filetage externe)

## Avantages



#### Brillance.

Un écran clair avec une grande puissance d'éclairage, facilement lisible même à une grande distance.



#### Temporisateur. Intégrée.

Les thermostats CORIO sont équipés d'une fonction minuterie. Une fois le temps écoulé, un signal sonore se déclenche et l'appareil s'arrête. Réglage du temps : de 0 à 999 minutes.



#### Branché,... et c'est parti!

Pilotage intuitif, prêt à être utilisé avec très peu de manipulations.



#### Tout en façade!

Les commandes de pilotage et les sécurités sont toutes réglables en façade.



**Précis.**

Faites lui confiance. Grâce à sa régulation par PID et le « active cooling control » la famille des nouveaux CORIO est précise et sûre.



**Raccordement sûr.**

La fiche d'alimentation verrouillable garantit un raccordement sûr. Plus de sécurité pour les process.



**Connexion: très facile.**

Des embouts de pompe en biais (M16 x 1) facilitent la connexion d'une application. Livré avec 2 noix de connexions pour des tuyaux avec des DI de 8/12 mm.



**Alerte indiquant un niveau de liquide bas**

Un maximum de sécurité pour les applications, visuelles et sonores, prévenant l'utilisateur d'un besoin de liquide avant de couper l'appareil



Les têtes de thermostats CORIO CD sont toutes équipées de série de prises USB.



**Testés à 100% .**

Qualité à 100%. Chaque thermostat JULABO ne quitte l'usine qu'après avoir passé tous les tests de contrôle.



**ATC.**

Absolute temperature calibration, calibration en 1 point. (CD)



**Handle with ease.**

Nous vous facilitons le travail de routine grâce aux poignées ergonomiques (avant et arrière).



**Protection contre la condensation.**

La ventilation intégrée fait passer le courant d'air au dessus du couvercle et limite la condensation.



**La technologie respectueuse de l'environnement.**

Lors du développement n'ont été choisis que des matériaux et des techniques avec un faible impact sur la nature.



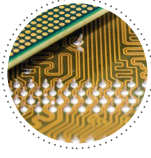
**En interne ou en externe.**

Vous réglez la pompe directement sous le display, en passant simplement de circulation interne à externe.



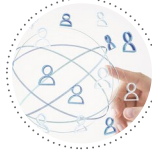
**JULABO. Qualité.**

La qualité maximale exigée pour le développement d'appareils de haute qualité et indestructibles.



**Moderne. Fiable.**

Des composantes de qualité dans chaque CORIO. Des sondes platines, des technologies de motorisation éprouvées, une communication par CAN Bus et bien plus encore.



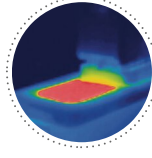
**Pour votre satisfaction.**

11 filiales et plus de 100 partenaires à travers le monde vous font bénéficier d'une aide JULABO rapide et compétente.



**Nos services.**

A votre entière disposition sur notre site internet : les fiches techniques des appareils, les modes d'emploi, les études de cas, la description des accessoires et bien plus encore.



**Economique.**

Les pertes d'énergies sont limitées grâce à une isolation de qualité.



**Stable et sûr sur ses pieds.**

Montés sur patins en caoutchouc, les CORIO sont stables et ne dégradent pas vos installations.



**Propre.**

Un robinet de vidange spécial pour changer le liquide de bain, proprement et sans outil !



**Possibilité de manipulation.**

Grâce à la poignée ergonomique, vous êtes protégé des brûlures.



**Mise en service rapide.**

Un conseil JULABO individuel et un mode d'emploi détaillé vous aident lors de la mise en service de votre appareil.