

# Dispensers pour flacon

## Modèles Calibrex® 525, 530, 520

- Dispenser pour matière organique
- Dispenser pour acides et bases
- Dispenser universel
- Tablette de résistance chimique
- Accessoires et pièces de rechange



# Dispensers pour flacons

## Les modèles Calibrex™

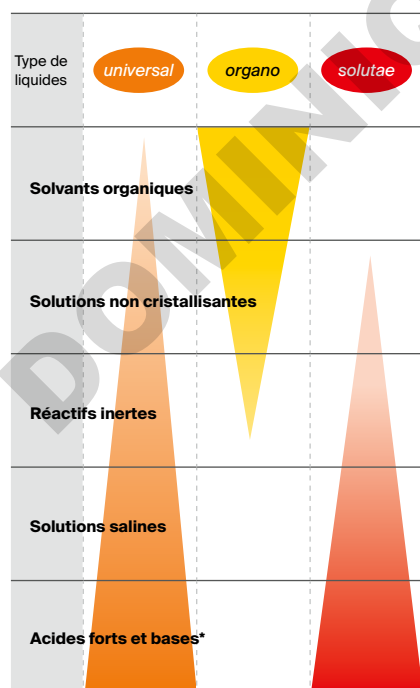
Une génération de dispensers avec une excellente résistance chimique, des résultats performants et un entretien simple. Compatibles avec tous les flacons standards, ils permettent une distribution sûre et reproductible de réactifs de 0.1 à 100 ml. Le choix entre les deux modèles *organo* et *solutae* répond de façon optimale aux contraintes chimiques des liquides. Deux ans de garantie.

- Choix entre trois modèles
- Identification par code couleur
- Système de calibration aisé
- Stabilité à long terme des performances
- Démontage facile pour l'entretien
- Code QR code pour accéder à la table de résistance chimique
- Robinet de contrôle du flux en option pour les modèles 525/530
- Autoclavable à 121°C / 250°F sans démontage

Voir compatibilité chimique page [41](#)



### Différenciation des modèles



### Choix des matériaux

Pièces en contact avec le liquide chimiquement inertes, gage de stabilité et longue durée de vie de l'instrument.

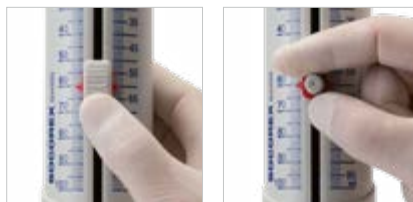
Pièces	520 <i>universal</i>	525 <i>organo</i>	530 <i>solutae</i>
Tuyau d'aspiration 1 à 10 ml	PTFE	PTFE	PTFE
Tuyau d'aspiration 25 à 100 ml	FEP	FEP	FEP
Corps de soupape	Céramique	Céramique	Céramique
Billes de soupape 1 à 10 ml	Verre Pyrex	Verre Pyrex	Verre Pyrex
Billes de soupape 25 à 100 ml	Céramique	Céramique	Céramique
Resort de soupape	Platinum-iridium	Platinum-iridium	Platinum-iridium
Platine de soupape	PTFE	PTFE	PTFE
Cylindre	Verre borosilicate	Verre borosilicate	Verre borosilicate
Piston 1 à 5 ml	Verre enrobage PFA	Céramique	Céramique enrobage PFA
Piston 10 à 100 ml	Verre enrobage PFA	Verre rôdé	Verre enrobage PFA
Embase	ETFE	ETFE	ETFE
Bec verseur	PTFE / ETFE	FEP / PCTFE	FEP / PCTFE
Bouchon	PP	ETFE	ETFE

\* Sauf acide hydrofluorique (HF)



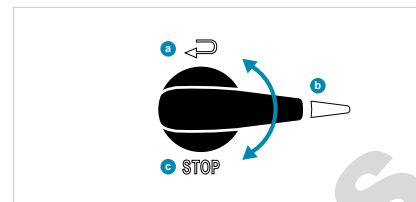
### Visibilité permanente

Manchon de protection transparent du cylindre et fenêtre du bec verseur permettent de visualiser le liquide.



### Réglage du volume

Un curseur cranté coulisse aisément le long de l'échelle graduée et s'arrête précisément sur le volume souhaité. En alternative, un bouton à vis classique est disponible en accessoire, facile à changer.



### Robinet de contrôle du flux

Le dispositif **b** permet la purge et le recyclage du liquide **a** sans perte de réactif, la distribution ainsi qu'un verrouillage **c** lors du déplacement de l'instrument.



### Position de travail idéale

Libre choix de la position grâce à la rotation sur 360° de l'instrument sur sa bouteille. Lecture du volume assurée quelle que soit la position du dispenser.



### Résistance chimique

Accès direct à la table de résistance chimique par le code QR imprimé sur l'instrument.



### Filtre à air

Pièces en contact avec le liquide chimiquement inertes, gage de stabilité et longue durée de vie de l'instrument.



### Calibration simplifiée

Accès au mécanisme protégé par une pastille autocollante. Clé intégrée sous le capot. Flèches gravées permettent un réglage facile et précis.



### Entretien

Nombre limité de pièces démontées et assemblées sans outil. Accès aux pièces critiques telles que soupapes, piston, cylindre et bec verseur pour le nettoyage en quelques secondes. Entièrement autoclavable à 121°C / 250°F.

## Dispensers pour flacons

### Les Calibrex™ organo 525

**Les dispensers Calibrex™ organo 525 possèdent un piston en verre rodé ou en céramique, tous deux adaptés à la distribution de solvants organiques et de solutions non cristallisantes. La matière du piston est l'élément différenciateur par rapport au modèle Calibrex™ solutae 530. Les autres caractéristiques ainsi que les accessoires sont communs aux deux dispensers. Deux ans de garantie.**



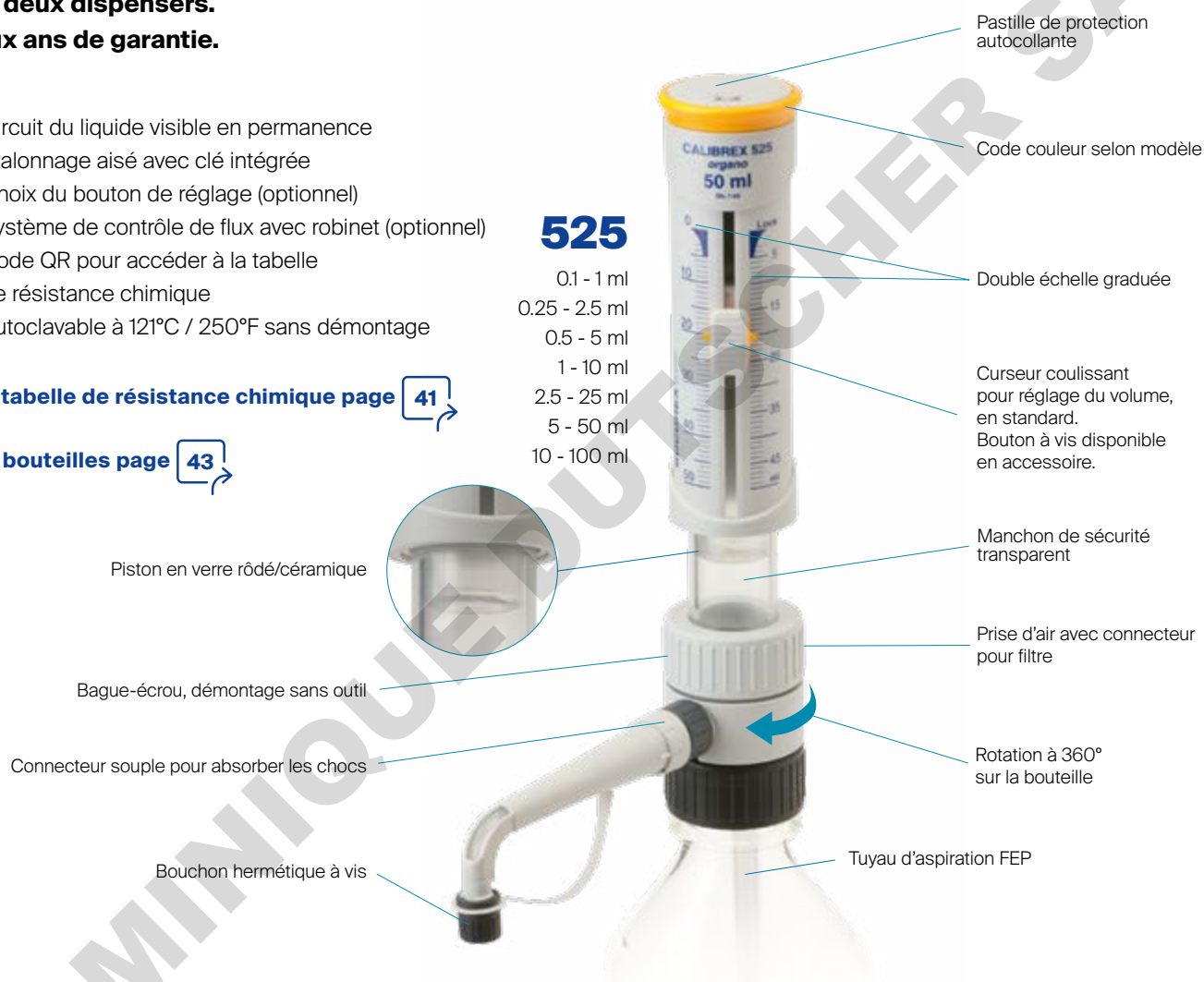
- Circuit du liquide visible en permanence
- Etalonnage aisé avec clé intégrée
- Choix du bouton de réglage (optionnel)
- Système de contrôle de flux avec robinet (optionnel)
- Code QR pour accéder à la table de résistance chimique
- Autoclavable à 121°C / 250°F sans démontage

Voir table de résistance chimique page 41

Voir bouteilles page 43

**525**

- 0.1 - 1 ml
- 0.25 - 2.5 ml
- 0.5 - 5 ml
- 1 - 10 ml
- 2.5 - 25 ml
- 5 - 50 ml
- 10 - 100 ml



### Contenu

Les dispensers sont livrés avec un tuyau d'aspiration de 300 mm (350 mm ≥ 25 ml), bec verseur de 90 mm (120 mm ≥ 25 ml), certificat d'étalonnage et mode d'emploi. Embase diamètre 45 mm, adaptateurs 25, 28, 32 mm (1 et 2.5 ml), 28, 32, 40 mm (5 et 10 ml), 32, 38, 40 ml (≥ 25 ml).

### Performances et commande - Calibrex™ organo 525

Volume	Division	Justesse (E%)			Précision (CV%)			No. cat. Standard (sans robinet)	No. cat. Avec robinet
		Vol. min.	Vol. inter.	Vol. max.	Vol. min.	Vol. inter.	Vol. max.		
0.1 - 1 ml	0.02 ml	<± 3.0 %	<± 1.8 %	<± 0.6 %	< 1.2 %	< 0.7 %	< 0.17 %	525.001	525.001FC
0.25 - 2.5 ml	0.05 ml	<± 2.7 %	<± 1.6 %	<± 0.6 %	< 0.9 %	< 0.55 %	< 0.17 %	525.002.5	525.002.5FC
0.5 - 5 ml	0.1 ml	<± 2.0 %	<± 1.3 %	<± 0.6 %	< 0.5 %	< 0.35 %	< 0.1 %	525.005	525.005FC
1 - 10 ml	0.2 ml	<± 1.5 %	<± 1.2 %	<± 0.6 %	< 0.5 %	< 0.35 %	< 0.1 %	525.010	525.010FC
2.5 - 25 ml	0.5 ml	<± 1.5 %	<± 1.1 %	<± 0.6 %	< 0.5 %	< 0.35 %	< 0.1 %	525.025	525.025FC
5 - 50 ml	1.0 ml	<± 1.5 %	<± 1.1 %	<± 0.6 %	< 0.5 %	< 0.35 %	< 0.1 %	525.050	525.050FC
10 - 100 ml	1.0 ml	<± 1.5 %	<± 1.1 %	<± 0.6 %	< 0.5 %	< 0.35 %	< 0.1 %	525.100	525.100FC

Valeurs obtenues par mouvements réguliers et sans à-coup, avec de l'eau bi-distillée à température constante (± 0.5°C) comprise entre 20 and 25°C, selon la norme EN ISO 8655. Attention: Diminution des performances possible si l'écrou de l'embase n'est pas desserré avant autoclavage et/ou si cet écrou est trop serré lors du dosage.

## Dispensers pour flacons

### Les Calibrex™ *solutae* 530

Les dispensers Calibrex™ *solutae* 530 possèdent un piston en verre ou en céramique, avec un enrobage de PFA, qui évite la cristallisation due à la distribution de solutions salines, d'acides faibles et forts, de même que de bases.

Deux ans de garantie.



- Circuit du liquide visible en permanence
- Etalonnage aisé avec clé intégrée
- Choix du bouton de réglage (optionnel)
- Système de contrôle de flux avec robinet (optionnel)
- Code QR pour accéder à la table de résistance chimique
- Autoclavable à 121°C / 250°F sans démontage

Voir table de résistance chimique page 41

Voir bouteilles page 43

**530**

- 0.1 - 1 ml
- 0.25 - 2.5 ml
- 0.5 - 5 ml
- 1 - 10 ml
- 2.5 - 25 ml
- 5 - 50 ml
- 10 - 100 ml



### Contenu

Les dispensers sont livrés avec un tuyau d'aspiration de 300 mm (350 mm ≥ 25 ml), bec verseur de 90 mm (120 mm ≥ 25 ml), certificat d'étalonnage et mode d'emploi. Embase diamètre 45 mm, adaptateurs 25, 28, 32 mm (1 et 2.5 ml), 28, 32, 40 mm (5 et 10 ml), 32, 38, 40 ml (≥ 25 ml).

### Performances et commande - Calibrex™ *solutae* 530

Volume	Division	Justesse (E%)			Précision (CV%)			No. cat. Standard (sans robinet)	No. cat. Avec robinet
		Vol. min.	Vol. inter.	Vol. max.	Vol. min.	Vol. inter.	Vol. max.		
0.1 - 1 ml	0.02 ml	<± 3.0%	<± 1.8%	<± 0.6%	< 1.2%	< 0.7%	< 0.17%	530.001	530.001FC
0.25 - 2.5 ml	0.05 ml	<± 2.7%	<± 1.6%	<± 0.6%	< 0.9%	< 0.55%	< 0.17%	530.002.5	530.002.5FC
0.5 - 5 ml	0.1 ml	<± 2.0%	<± 1.3%	<± 0.6%	< 0.5%	< 0.35 %	< 0.1%	530.005	530.005FC
1 - 10 ml	0.2 ml	<± 1.5%	<± 1.2%	<± 0.6%	< 0.5%	< 0.35%	< 0.1%	530.010	530.010FC
2.5 - 25 ml	0.5 ml	<± 1.5%	<± 1.1%	<± 0.6%	< 0.5%	< 0.35%	< 0.1%	530.025	530.025FC
5 - 50 ml	1.0 ml	<± 1.5%	<± 1.1%	<± 0.6%	< 0.5%	< 0.35%	< 0.1%	530.050	530.050FC
10 - 100 ml	1.0 ml	<± 1.5%	<± 1.1%	<± 0.6%	< 0.5%	< 0.35%	< 0.1%	530.100	530.100FC

Valeurs obtenues par mouvements réguliers et sans à-coup, avec de l'eau bi-distillée à température constante (± 0.5°C) comprise entre 20 and 25°C, selon la norme EN ISO 8655. Attention: Diminution des performances possible si l'écrou de l'embase n'est pas desserré avant autoclavage et/ou si cet écrou est trop serré lors du dosage.

## Dispensers pour flacons

### Les Calibrex™ universal 520

**Distribution précise de liquides directement à partir de flacons ou bouteilles. Associant technologies de dosage récentes, matériaux haut de gamme et ergonomie de pointe, les doseurs Calibrex™ universal forment une famille très performante. Production et contrôle selon les directives de sécurité actuelles. Volumes fixes également disponibles. Deux ans de garantie.**

- Excellente résistance chimique
- Performances durablement stables
- Construction simple - démontage sans outil
- Réglage immédiat du volume d'une main
- Mécanisme de calibration sous le capuchon
- Autoclavable sans démontage à 121°C / 250°F

Voir bouteilles page [43](#)



0.25 - 2 ml  
1 - 5 ml  
1 - 10 ml



#### Réglage simple du volume

Ajustement rapide et précis même d'une seule main gantée. La bague crantée évite tout dérèglement involontaire. Chaque pas de la came cylindrique est pré-étalonné et correspond à une position sur l'échelle des volumes.



#### Position de travail idéale

Libre choix de la position de travail grâce à la rotation sur 360° de l'instrument sur sa bouteille.



#### Filtre à air

Insertion d'un filtre à membrane possible sur la prise d'air pour protéger le contenu de la bouteille de toute contamination extérieure.



#### Étalonnage facilité

Doseurs étalonnés en usine. Réétalonnage simple et fiable en laboratoire grâce à une vis protégée.



#### Entretien rapide

Démontage et nettoyage simplifiés par le nombre restreint de pièces bien ajustées. Aucun outil nécessaire.

### Performances et commande

L'embase du Calibrex™ universal 520 a un diamètre de 32 mm.

Livré avec trois raccords: 28, 40, 45 mm et un tuyau d'aspiration de 300 mm.

Volume	Division	Justesse (E %)			Précision (CV %)			No. cat. Volume réglable	No. cat. Volume fixe
		Vol. min	Vol. inter.	Vol. max.	Vol. min	Vol. inter.	Vol. max.		
0.25 - 2 ml	0.05 ml	<± 3.0 %	<± 1.8 %	<± 0.6 %	< 0.5 %	< 0.35 %	< 0.1 %	520.002	520.F02
1 - 5 ml	0.1 ml	<± 2.0 %	<± 1.3 %	<± 0.6 %	< 0.5 %	< 0.35 %	< 0.1 %	520.005	520.F05
1-10 ml	0.25 ml	<± 1.5 %	<± 1.1 %	<± 0.6 %	< 0.5 %	< 0.35 %	< 0.1 %	520.010	520.F10

\* Préciser le volume fixe souhaité dans la gamme de volumes lors de la commande.

Performances obtenues avec de l'eau bi-distillée à température constante (± 0.5°C) entre 20 et 25°C, selon la norme ISO 8655.

# Microdispenser et dispenser : table de résistance chimique



Produits chimiques A - D	Calibrex				
	Acura 865	Acurex 501	520	525	530
Acétaldéhyde (Ethanal)		+	++	++	++
Acétate d'éthyle		++	++	+	+
Acétate de butyle		++	++	+	+
Acétate de sodium		++	++		++
Acétone		++	+	++	++
Acétonitrile (Cyanure de méthyle) (MECN)	+	++	++	+	+
Acide acétique 100%	+	++	++	+	+
Acide acétique 96%	+	+	++	++	+
Acide ascorbique	+	++	++		++
Acide borique 10%	+	++	++	+	++
Acide butanoïque	+	+	+	+	+
Acide chlorhydrique 20%	+	+	++	++	++
Acide chlorhydrique 37% (HCl)		+	++	+	+
Acide chloroacétique		\$	\$	+	\$
Acide chlorosulfurique 100%			+	+	+
Acide chromique 100%	+	+	+	+	+
Acide citrique	++	++	++	+	++
Acide dichloroacétique		+	++	++	++
Acide fluorhydrique (HF)					
Acide formique		++	++	++	++
Acide lactique		++	++	++	++
Acide nitrique <30%	+	++	++	++	++
Acide nitrique >70%		+			
Acide nitrique 30-70%	+	+	+	+	+
Acide oxalique	+	++	++		++
Acide perchlorique 100%	+	+	+	+	+
Acide perchlorique dilué	+	++	++	++	++
Acide phosphorique 85%	+	++	++	++	++
Acide picrique (Trinitrophénol)	+	++	++	+	+
Acide propionique (Acide propanoïque)	+	++	++	++	++
Acide sulfonitrique 100%	+	+	+	+	+
Acide sulfurique <60%	+	++	+	++	++
Acide sulfurique >60%	+	+	+	+	+
Acide trichloroacétique		++	++	+	+
Acide trifluoroacétique (TFA)	+	+	+	+	
Acides aminés	+	+	++		++
Alcool amylique (pentanol)	++	++	++	++	++
Aniline	+	++	++	++	++
Benzaldéhyde		++	++	++	++
Benzène		++	+	+	+
Brome	+	+	+		
Bromure / chlorure d'iode					
Butanol	+	++	++	++	++
Butanone (MEK)		++			
Chlorobenzène	+	++	++	+	+
Chlorobutane	+	++	++	+	+
Chloroethanol	+	++	++	+	+
Chloroforme			+	+	+
Chlorure d'acétyle		+	+	+	+
Chlorure d'ammonium		+	++		++
Chlorure de calcium	+	+	++		++
Chlorure de méthyle (Chlorométhane)		+	+	+	+
Chlorure de méthylène (Dichlorométhane) (DCM)		++	+	+	+
Chlorure de potassium		+	++		++
Chlorure de sodium (Sel de cuisine)	+	+	++		++
Cyanoacrylate					
Cyclohexane	+	++	++	+	+
Cyclohexanone		++	++	+	+
Cyclopentane	+	+	+	+	+
Dichlorobenzène	+	++	++	++	++
Dichloroéthane (DCE)	+	+	+	++	++
Dichloromethane (DCM)	+	+	+	+	+
Dichromate de potassium	+	++	++		+
Diéthylène glycol	+	++	++	++	++
Diéthyléther		++	++	+	+

Produits chimiques D - Z	Calibrex				
	Acura 865	Acurex 501	520	525	530
Diméthylformamide (DMF)		++	+	+	+
Diméthylsulfoxyde (DMSO)	+	++	++	+	+
1,4-Dioxane		++	++	+	+
Dioxyde de chlore			+	+	+
Eau régale 100%		+	+	+	+
Essence		++	++	+	+
Ethanol	+	++	++	++	++
Ether		++	+	+	+
Ether de pétrole		++	++	+	+
Ethylène glycol	+	++	++	++	++
Ethylènediamine		++	++	++	++
Formaldéhyde (Formol)	++	++	++	++	++
Formamide	+	++	++	++	++
Gamma-butyrolactone		++	++	++	++
Gazole	+	++	++	++	++
Glycérine <40%	++	++	++	++	++
Heptane	+	++	++	++	++
Hexane	+	++	++	++	++
Huile (végétale, animale)	+	++	++	+	+
Huile de térébenthine	+	++	++	+	+
Huile de thérbentine	+	++	++	++	++
Huile minérale	++	++	++	++	++
Huiles essentielles		+	+	+	+
Hydroxyde d'ammonium (ammoniac)		++	++	+	+
Hydroxyde de calcium	+	+	+		+
Hydroxyde de potassium	+	+	+		++
Hydroxyde de sodium 30% (Sode caustique)		+	++		+
Hypochlorite de sodium (Eau de Javel)		++	++		+
Iode, solution de	+	++	++		+
Iodure de potassium	+	++	++		++
Isooctane	+	++	++	++	++
Isopropanol	++	++	++	++	++
Isopropylamine	+	++	++	+	+
Liquide de scintillation	+	++	++	++	++
Méthacrylate de méthyle (MMA)		++	++	+	+
Méthanol	++	++	++	++	++
2-Methoxyethanol	+	++	++	++	++
N-butylamine		+	+	+	+
N-méthyl-2-pyrrolidone (NMP)	+	++	++	++	++
Nitrate d'argent		++	+		++
Octane	+	++	++	++	++
Octanol	++	++	++	++	++
Pentane	+	+	+	+	+
2-Pentanone		+	+	++	++
Permanganate de potassium		++	++		+
Peroxyde d'hydrogène	+	++	++	++	+
Pétrole	+	++	++	++	++
Phénol	+	++	++	++	++
Phénylhydrazine	+	++	++	+	+
Propylène glycol (Propane-1,2-diol)	++	++	++	++	++
Pyridine		+	+	+	+
Sulfate de cuivre	+	+	++		++
Sulfure de carbone	+	++	++	+	+
Tétrachloroéthylène	+	+	+	+	+
Tétrachlorure de carbone		++	++	+	+
Tétrahydrofurane (THF)		+	+	+	+
Thiosulfate de sodium	+	++	++		++
Toluène		++	+	++	++
Trichloréthylène		++	++	+	+
Trichloroéthane		+	+	+	+
Trichlorométhane (Chloroforme)	+	+	+	+	+
Triéthylène glycol	+	++	++	++	++
Urée		+	++		+
Xylène		++	+	+	+

++ Bonne résistance + Acceptable avec limitations

## Plus de produits



Acura® 865



Acurex™ 501  
Calibrex™ 520



Calibrex™ 525/530

## Accessoires pour dispensers pour flacons



### Support pour dispenser

Stabilité assurée lorsque le dispenser est vissé sur une petite bouteille.



### Prélèvement à distance

Le support maintient le dispenser lors d'aspiration dans des bidons ou fûts éloignés de l'instrument (distance < 10 m, hauteur < 2 m).



### Rallonge de distribution

Le bec Jet-Pen™ et sa rallonge de distribution, tous deux autoclavables, permettent un dosage aisé dans un rayon de 60 cm. Aucun outil nécessaire pour assemblage/démontage ni pour le nettoyage.

Description	Emballage	No. cat.
<b>Support pour petits flacons</b>		
Pour dispensers Calibrex™ 520	1 / pk	320.SB050
Pour dispensers Calibrex™ 525/530	1 / pk	320.SB100

<b>Prélèvement à distance</b>		
Pour dispensers Calibrex™ 520*	1 / pk	320.BC050
Pour dispensers Calibrex™ 525/530* dès 25 ml	1 / pk	320.BC100
Raccord et tuyau d'aspiration 2,5 m pour Calibrex™ 525/530 dès 25 ml	1 / pk	1.525.581

\*Dispenser et tuyau d'aspiration / connecteur à commander séparément.

Rallonge de distribution	Matériau	Longueur	Ø int.	No. cat.
Pour Calibrex™ 520, jusqu'à 10 ml	PTFE	600 mm	2.2 mm	1.524
Pour Calibrex™ 525/530, jusqu'à 10 ml	FEP/PCTFE	600 mm	2.2 mm	1.525.610
Pour Calibrex™ 525/530, 25 ml	FEP/PCTFE	600 mm	2.2 mm	1.525.625
Pour Calibrex™ 525/530, 50 et 100 ml	FEP/PCTFE	600 mm	4 mm	1.525.650



### Robinet de contrôle de flux

Pour les modèles Calibrex™ 525/530. Montage et démontage pour nettoyage sans outil. Autoclavable.



### Bec verseur

Version standard ou longue, interchangeable sans outil. Autoclavable.

Description	Emballage	No. cat.
<b>Robinet pour Calibrex™ 525/530</b>		
Pour dispensers jusqu'à 10 ml	1 / pk	1.525.544
Pour dispensers dès 25 ml	1 / pk	1.525.546
<b>Bec verseur, 90 mm, pour Calibrex™ 525/530</b>		
Pour dispenser 1 ml	1 / pk	1.525.090
Pour dispensers 2,5, 5 et 10 ml	1 / pk	1.525.091
<b>Bec verseur, 120 mm, pour Calibrex™ 525/530</b>		
Pour dispenser 25 ml	1 / pk	1.525.120
Pour dispensers 50 et 100 ml	1 / pk	1.525.121
<b>Bec verseur, allongé, 120 mm, pour Calibrex™ 525/530</b>		
Pour dispenser 1 ml	1 / pk	1.525.123
Pour dispensers 2,5, 5 and 10 ml	1 / pk	1.525.125
<b>Bec verseur, allongé, 150 mm, pour Calibrex™ 525/530</b>		
Pour dispenser 25 ml	1 / pk	1.525.150
Pour dispensers 50 and 100 ml	1 / pk	1.525.151



## Pièces de rechange et bouteilles



### Tuyau d'aspiration standard et télescopique

Disponible en longueur standard ou au mètre. Tuyau télescopique en option, adaptable à la taille de la bouteille.

Description	Longueur	int. Ø	No. cat.
-------------	----------	--------	----------

#### Tuyau d'aspiration, PTFE

Pour Calibrex™ 520/525/530 jusqu'à 10 ml, coupé	300 mm	5 mm	511.707
Pour Calibrex™ 520/525/530 jusqu'à 10 ml, au mètre, non coupé	Préciser	5 mm	511.709

#### Tuyau d'aspiration, PTFE

Pour Calibrex™ 525/530 dès 25 ml, coupé	350 mm	7 mm	525.350
Pour Calibrex™ 525/530 dès 25 ml, au mètre, non coupé	Préciser	7 mm	525.706

#### Tuyau d'aspiration télescopique, FEP

Pour Calibrex™ 520/525/530 jusqu'à 10 ml	150 - 255 mm	1 / pk	1.525.352
Pour Calibrex™ 525/530 dès 25 ml	195 - 345 mm	1 / pk	1.525.355



### Bouton de réglage alternatif

Un bouton à vis classique remplace facilement le curseur coulissant, selon les préférences de l'utilisateur.

### Pastilles de protection

L'accès au mécanisme de calibration des Calibrex™ 525/530 est protégé par une pastille autocollante, résistante à l'autoclavage.

Description	Couleur	Emballage	No. cat.
-------------	---------	-----------	----------

#### Bouton de réglage à vis

Pour dispensers Calibrex™ 525	Jaune	1 / pk	1.525.918
Pour dispensers Calibrex™ 530	Rouge	1 / pk	1.530.918

#### Pastilles de protection

Pour dispensers Calibrex™ 525/530		25 / pk	1.525.525
Pour dispensers Calibrex™ 525/530		100 / pk	1.525.526



### Raccords

Chaque dispenser Calibrex™ est livré avec trois raccords. Pour des flacons de diamètres différents, commander le raccord correspondant ou combiner deux raccords pour obtenir la dimension souhaitée.

Type	Ø Ext. col bouteille	No. cat.
------	----------------------	----------

#### Raccords pour Calibrex™ organo 525 et solutae 530

Fileté, PP	32 - 25 mm	1.525.GL25
Fileté, PP	32 - 28 mm	1.525.GL28
Fileté, PP	45 - 32 mm	1.525.GL32
Fileté, PP	45 - 38 mm	1.525.GL38
Fileté, PP	45 - 40 mm	1.525.GL40

#### Raccords pour Calibrex™ universal 520

Fileté, PP	Ø 22, 25, 28, 30, 34, 36, 38, 40, 45 mm	GLP + Ø
Fileté, PTFE	Ø 36, 38, 40, 45 mm	GLT + Ø



### Bouteilles

Grand choix de bouteilles en verre ou en polyéthylène, chacune livrée avec un bouchon à vis. Adaptées à tous les dispensers. Raccords correspondants inclus avec l'instrument.

Forme	Volume	Col, Ø ext.	No. cat.
-------	--------	-------------	----------

#### Verre brun<sup>1</sup>

Carrée	100 ml	32 mm	314.0100
Carrée	250 ml	32 mm	314.0250
Carrée	500 ml	32 mm	314.0500
Carrée	1000 ml	45 mm	314.1000
Ronde	2500 ml	45 mm	314.2500

#### Verre brun<sup>2</sup>, avec anse PE

Ronde	2500 ml	45 mm	314.2500H
-------	---------	-------	-----------

#### Verre brun enrobé<sup>2</sup>

Carrée	500 ml	32 mm	314.0500PE
Carrée	1000 ml	45 mm	314.1000PE
Ronde	2500 ml	45 mm	314.2500PE

<sup>1</sup> autoclavable <sup>2</sup> non autoclavable

Forme	Volume	Col, Ø ext.	No. cat.
-------	--------	-------------	----------

#### Verre borosilicate transparent<sup>1</sup>

Round	250 ml	45 mm	314.0250C
Round	500 ml	45 mm	314.0500C
Round	1000 ml	45 mm	314.1000C
Round	2000 ml	45 mm	314.2000C

#### Polyéthylène<sup>2</sup>

Carrée	250 ml	25 mm	315.0250
Carrée	500 ml	25 mm	315.0500
Carrée	1000 ml	32 mm	315.1000
Carrée	2500 ml	45 mm	315.2500



**Socorex Isba SA**

Chemin de Champ-Colomb 7a

1024 Ecublens/Lausanne

Suisse

Tél +41 21 651 6000

socorex@socorex.com

**www.socorex.com**

Votre distributeur

BCLXF - C0724

Copyright © 2024, Socorex Isba SA, Suisse

