

CONSOMMABLES ET MATÉRIELS

MODULE MOBILE PLATEAU BLOC

Module pour le ramassage et pré-désinfection des plateaux d'instrumentation au bloc opératoire.

Instrubac plateau bloc :

Bac de 40 litres, gradué sur toute la hauteur, équipé d'un fond de cuve en pointe de diamant et d'un puisard pour permettre la vidange.

Dimensions :

Hauteur totale avec Instrubac : 962 mm
Module : L 850 x l 445 x H 917 mm
Instrubac plateau bloc :
L 730 x l 455 x H 345 mm (hors tout)

Caractéristiques Techniques

Module :

- Acier inoxydable,
- Equipé de 4 roulettes pivotantes dont 2 avec freins,
- Equipé de ridelles anti-chute pour bac inférieur.



Composition	Réfs.
1 Ensemble sans vidange : chariot + bac 40 L + couvercle	404 660
2 Ensemble vidange totale : chariot + bac 40 L + couvercle	404 700
3 Ensemble vidange rapide : chariot + bac 40 L + couvercle	404 880
Accessoires	Réfs.
Plaque de traçabilité (plaque + pince + minuterie)	404 661
Couvercle plié pour bac 40 L	404 656
Chariot seul	404 659
Bac 40 L (sans vidange)	404 655
Bac 40 L vidange rapide	404 655B
Bac 40 L vidange totale	404 655A

MODULE MOBILE SPÉCIAL ENDOSCOPIE

Bacs non fournis avec les modules

Caractéristiques Techniques

Module en acier inoxydable pour INSTRUBACS de 15 ou 20 L autoclavables.

Dimensions

Module pour INSTRUBACS de 15 L :
970 L x 440 l x 760 H mm
1035 L x 505 l x 760 H mm (hors tout)
Hauteur avec Instrubac 15L : 870mm

Module pour INSTRUBACS 20L :
1095 L x 350 l x 760 H mm
1200 L x 410 l x 760 H mm (hors tout)
Hauteur avec Instrubac 20L : 920mm

Références

Module pour Instrubac 15L.....404 077
Module pour Instrubac 20L.....404 020

(Pour commander les bacs, voir à l'intérieur de la plaquette).



LA SOLUTION HYGIÈNE DE L'INSTRUMENTATION

GAMME INSTRUBACS



- ▶ BACS AUTOCLAVABLES
- ▶ BACS NON AUTOCLAVABLES
- ▶ CONSOMMABLES ET MATÉRIELS



Pavé du Moulin - 59260 Lille-Hellemmes - FRANCE
Tél. +33 3 20 67 67 67 - Fax +33 3 20 67 67 68
www.anios.com

Région Ile-de-France - Paris - Seine-Saint-Denis - Val-de-Marne - Yvelines - Seine-et-Marne - Essonne - Loiret - Centre-Val de Loire - Indre-et-Loire - Maine-et-Loire - Vendée - Bretagne - Normandie - Pays de la Loire - Auvergne-Rhône-Alpes - Occitanie - Nouvelle-Aquitaine - Grand Est - Bourgogne-Franche-Comté - Hauts-de-France - Île-de-France - Corse



BACS AUTOCLAVABLES

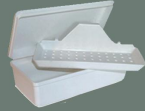
BACS DE TREMPAGE POUR LE RAMASSAGE, LA PRÉ-DÉSINFECTION ET LA DÉSINFECTION DE L'INSTRUMENTATION

BAC SPECIAL FRAISE



Vol. utile	Dim. HORS TOUT*	Références
0,3 L	Ø 8,5 x H6,8 cm	404 050

BAC MICROCHIRURGIE 1L



* Couverture avec charnière

Vol. utile	Dim. HORS TOUT*	Dim. poissonnière*	Références
0,5 L	L26,5 x L14 x H9	L24,5 x L11 x H7,5 (2,7)	404 010

BAC MODULE ENDOSCOPIE 20L

SPÉCIAL
ENDOSCOPIE



Vol. utile	Dim. HORS TOUT*	Références
20 L	L57 x L43 x H30	405 173

INSTRUBAC 20L



* Couverture avec charnière

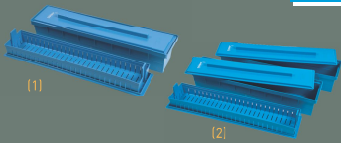
Vol. utile	Dim. HORS TOUT*	Dim. poissonnière*	Sans Robinet	Avec Robinet
10 L	L51 x L30,5 x H21	L48,5 x L27 x H17	Simple 404 014	404 021
10 L	L51 x L30,5 x H21	L48,5 x L27 x H17	Double 404 019	404 022

Simple - 1 bac avec couvercle et charnières + 1 poissonnière
Double - 2 bacs avec couvercle et charnières + 1 poissonnière

BACS NON AUTOCLAVABLES

INSTRUBAC 15L

SPÉCIAL
ENDOSCOPIE



Vol. utile	Dim. HORS TOUT*	Dim. poissonnière*	Sans Robinet	Avec Robinet
(1) 15 L	L90 x L21 x H16	L85,5 x L18 x H7,5	Simple 404 450	404 024
(2) 15 L	L90 x L21 x H16	L85,5 x L18 x H7,5	Double 404 451	404 025

(1) - 1 bac + 1 poissonnière + 1 couvercle + 1 plateau
(2) - 2 bacs + 1 poissonnière + 2 couvercles + 1 plateau

INSTRUBAC 4L



Vol. utile	Dim. HORS TOUT*	Dim. poissonnière*	Simple	Double
4 L	L47 x L18 x H12,5	L42 x L14 x H8,5	404 157	404 158

(1) - 1 bac + 1 poissonnière + 1 couvercle + 1 plateau
(2) - 2 bacs + 1 poissonnière + 2 couvercles + 1 plateau

*Données exprimées en cm

BACS NON AUTOCLAVABLES

BACS DE TREMPAGE POUR LE RAMASSAGE DE L'INSTRUMENTATION SOUILLÉE

INSTRUBAC 2L OU 10L



(1) 10 L (2) 2 L

Vol. utile	Dim. HORS TOUT*	Dim. poissonnière*	Sans Fente	Avec Fente
(1) 5 L	L43 x L29 x H12,5	L36,5 x L25,5 x H9	404 002NM	-
(2) 2 L	L29,5 x L20 x H13	L23 x L17 x H9	404 039	404 038

BAC 20L PLAT



SPÉCIAL
ENDOSCOPIE

Vol. utile	Dim. HORS TOUT*	Dim. intérieure*	Sans Robinet
10 L	L60 x L40 x H13	L55 x L36,5 x H11,5	406 011

Robinet sur petit côté Robinet sur grand côté

404 411	404 411B
---------	----------

INSTRUBAC 20L

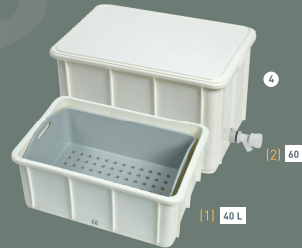


* Couverture avec charnière

Vol. utile	Dim. HORS TOUT*	Dim. poissonnière*	Sans Robinet
10 L	L51 x L30,5 x H21	L48,5 x L27 x H17	404 006

Robinet à droite	Robinet au centre	Couvercle coiffant	Robinet à gauche
404 023	404 023C	404 023D	404 023G

INSTRUBAC 40L et 60L



(1) 40 L (2) 60 L

* Meilleure résistance mécanique
* Absence d'arête.
* En polypropylène

Vol. utile	Dim. HORS TOUT*	Dim. intérieure*	Sans Robinet
(1) 20 L	L60 x L40 x H24	L51 x L34 x H22	406 012

404 412	404 412A
---------	----------

Vol. utile	Dim. HORS TOUT*	Dim. intérieure*	Sans Robinet
(2) 40 L	L60 x L40 x H35	L51 x L34 x H30,5	406 013

404 413

BAC 20L

SPÉCIAL
ORTHOPÉDIE



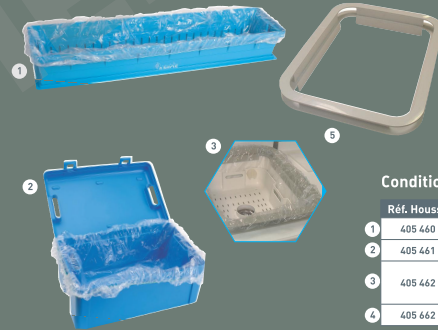
Vol. utile	Dim. HORS TOUT*	Dim. intérieure*	Sans Robinet
10 L	L59 x L31 x H26,5	L54 x L25,5 x H25	404 179

*Données exprimées en cm

CONSOMMABLES ET MATÉRIELS

PROTECTANIOS

Alternative à l'autoclavage des bacs.
Housse stérile pour Instrubacs (15, 20 et 60 L) et bac endoscopique.



Caractéristiques

Housse en polyéthylène conçue pour épouser les formes de chaque bac de rinçage et évitant l'étape d'autoclavage.

Conditionnements - Références

Ref.	Housse	Application	Ref. bacs	Cond.
1	405 460	Bac 15 L	404 450	60
2	405 461	Bac 20 L	404 006	60
3	405 462	Ceinture	405331	60
		Bac module endoscopie	405173	
4	405 662	Bac 60 L	406013	50
5	Ceinture	Protectanios	405 462	unité

MODULE MOBILE DE DÉSINFECTION

Module mobile pour le ramassage de l'instrumentation souillée et du matériel non immergeable. Prévu pour Instrubac 40L ou 60L.



Caractéristiques

Acier inoxydable
Dimensions : 735 L x 490 L x 735 H (mm)
Hors tout : 765 L x 550 L x 735 H (mm)
Hauteur avec INSTRUBAC 40 L : 950mm
Hauteur avec INSTRUBAC 60 L : 1150mm

Référence

Chariot seul.....Réf. 404 009