

BACS AUTOCLAVABLES

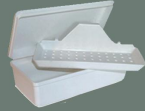
BACS DE TREMPAGE POUR LE RAMASSAGE, LA PRÉ-DÉSINFECTION ET LA DÉSINFECTION DE L'INSTRUMENTATION

BAC SPECIAL FRAISE



Vol. utile	Dim. HORS TOUT*	Références
0,3 L	Ø 8,5 x H6,8 cm	404 050

BAC MICROCHIRURGIE 1L



* Couverture avec charnière

Vol. utile	Dim. HORS TOUT*	Dim. poissonnière*	Références
0,5 L	L26,5 x L14 x H9	L24,5 x L11 x H7,5 (2,7)	404 010

BAC MODULE ENDOSCOPIE 20L

SPÉCIAL
ENDOSCOPIE



Vol. utile	Dim. HORS TOUT*	Références
20 L	L57 x L43 x H30	405 173

INSTRUBAC 20L



* Couverture avec charnière

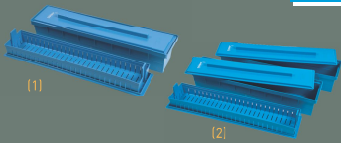
Vol. utile	Dim. HORS TOUT*	Dim. poissonnière*	Sans Robinet	Avec Robinet	
10 L	L51 x L30,5 x H21	L48,5 x L27 x H17	Simple	404 014	404 021
10 L	L51 x L30,5 x H21	L48,5 x L27 x H17	Double	404 019	404 022

Simple - 1 bac avec couvercle et charnières + 1 poissonnière
Double - 2 bacs avec couvercle et charnières + 1 poissonnière

BACS NON AUTOCLAVABLES

INSTRUBAC 15L

SPÉCIAL
ENDOSCOPIE



Vol. utile	Dim. HORS TOUT*	Dim. poissonnière*	Sans Robinet	Avec Robinet	
(1) 15 L	L90 x L21 x H16	L85,5 x L18 x H7,5	Simple	404 450	404 024
(2) 15 L	L90 x L21 x H16	L85,5 x L18 x H7,5	Double	404 451	404 025

(1) - 1 bac + 1 poissonnière + 1 couvercle + 1 plateau
(2) - 2 bacs + 1 poissonnière + 2 couvercles + 1 plateau

INSTRUBAC 4L



Vol. utile	Dim. HORS TOUT*	Dim. poissonnière*	Simple	Double
4 L	L47 x L18 x H12,5	L42 x L14 x H8,5	404 157	404 158

(1) - 1 bac + 1 poissonnière + 1 couvercle + 1 plateau
(2) - 2 bacs + 1 poissonnière + 2 couvercles + 1 plateau

*Données exprimées en cm

BACS NON AUTOCLAVABLES

BACS DE TREMPAGE POUR LE RAMASSAGE DE L'INSTRUMENTATION SOUILLÉE

INSTRUBAC 2L OU 10L



(1) 10 L (2) 2 L

Vol. utile	Dim. HORS TOUT*	Dim. poissonnière*	Sans Fente	Avec Fente
(1) 5 L	L43 x L29 x H12,5	L36,5 x L25,5 x H9	404 002NM	-
(2) 2 L	L29,5 x L20 x H13	L23 x L17 x H9	404 039	404 038

BAC 20L PLAT



SPÉCIAL
ENDOSCOPIE

Vol. utile	Dim. HORS TOUT*	Dim. intérieure*	Sans Robinet
10 L	L60 x L40 x H13	L55 x L36,5 x H11,5	406 011

Robinet sur petit côté Robinet sur grand côté

404 411	404 411B
---------	----------

INSTRUBAC 20L

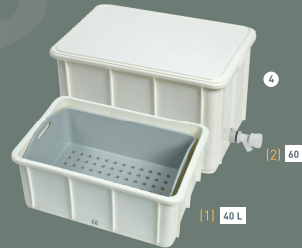


* Couverture avec charnière

Vol. utile	Dim. HORS TOUT*	Dim. poissonnière*	Sans Robinet
10 L	L51 x L30,5 x H21	L48,5 x L27 x H17	404 006

Robinet à droite	Robinet au centre	Couvercle coiffant	Robinet à gauche
404 023	404 023C	404 023D	404 023G

INSTRUBAC 40L et 60L



(1) 40 L (2) 60 L

* Meilleure résistance mécanique
* Absence d'arête.
* En polypropylène

Vol. utile	Dim. HORS TOUT*	Dim. intérieure*	Sans Robinet
(1) 20 L	L60 x L40 x H24	L51 x L34 x H22	406 012

404 412	404 412A
---------	----------

Vol. utile	Dim. HORS TOUT*	Dim. intérieure*	Sans Robinet
(2) 40 L	L60 x L40 x H35	L51 x L34 x H30,5	406 013

404 413

*Données exprimées en cm

BAC 20L

SPÉCIAL
ORTHOPÉDIE

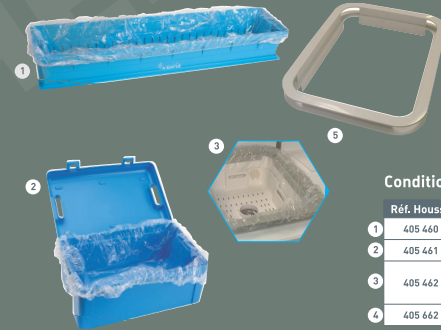


Vol. utile	Dim. HORS TOUT*	Dim. intérieure*	Sans Robinet
10 L	L59 x L31 x H26,5	L54 x L25,5 x H25	404 179

CONSOMMABLES ET MATÉRIELS

PROTECTANIOS

Alternative à l'autoclavage des bacs.
Housse stérile pour Instrubacs (15, 20 et 60 L) et bac endoscopique.



Caractéristiques

Housse en polyéthylène conçues pour épouser les formes de chaque bac de rinçage et évitant l'étape d'autoclavage.

Conditionnements - Références

Ref.	Housse	Application	Ref. bacs	Cond.
1	405 460	Bac 15 L	404 450	60
2	405 461	Bac 20 L	404 006	60
3	405 462	Ceinture	405331	60
		Bac module endoscopie	405173	
4	405 662	Bac 60 L	406013	50
5	Ceinture	Protectanios	405 462	unité

MODULE MOBILE DE DÉSINFECTION

Module mobile pour le ramassage de l'instrumentation souillée et du matériel non immergeable. Prévu pour Instrubac 40L ou 60L.



Caractéristiques

Acier inoxydable
Dimensions : 735 L x 490 L x 735 H (mm)
Hors tout : 765 L x 550 L x 735 H (mm)
Hauteur avec INSTRUBAC 40 L : 950mm
Hauteur avec INSTRUBAC 60 L : 1150mm

Référence

Chariot seul.....Réf. 404 009