

# Calibrex™

votre meilleur choix – sans concession

# dispensers pour flacon

*volumes  
additionnels*

La gamme Calibrex™ comprend un large choix d'instruments de dosage robustes, offrant une excellente résistance chimique, de hautes performances et un entretien minimum. Ils sont conçus pour la distribution de liquides de façon sûre et reproductible entre 0.1 et 100 ml.

Sélection parmi trois différents Calibrex™ pour répondre à tous vos besoins, quelle que soit l'application.

## Caractéristiques des Calibrex™

- Trois modèles à choix
- Code couleur selon variante
- Clef de calibration intégrée
- Performances stables à long terme
- Compatibilité chimique accessible par code QR
- Démontage simple, sans outil
- Autoclavable à 121°C sans démontage



## Modèles Calibrex™

**520** **525** **530**  
universal organo solutae

**SOCOREX**  
SWISS



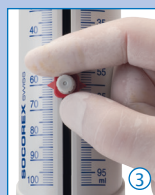
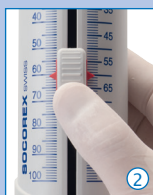
# Calibrex™ organo / solutae

votre meilleur choix – sans concession



## ► Utilisation simple ①

Aspiration et distribution sans à-coup pour une utilisation en toute tranquillité. Quel que soit l'angle de vue, la lecture du volume est aisée sur la double graduation.



## ► Réglage du volume

Le curseur cranté ② coulisse aisément sur l'échelle graduée et s'arrête précisément - grâce à la crémaillère - sur le volume souhaité. Un bouton à vis classique ③ facilement interchangeable, est proposé en accessoire.

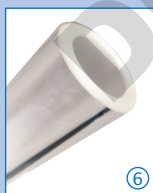


## ► Visibilité permanente ④

Manchon de protection transparent du cylindre et fenêtre du bec verseur permettent de visualiser le liquide.

## ► Confort de travail optimal ⑤

Libre choix de la position grâce à la rotation à 360° de l'instrument sur sa bouteille. Lecture du volume assurée quelle que soit la position du dispenser.



## ► Robustesse

La paroi épaisse du cylindre en verre contribue à la solidité globale du dispenser.

## Calibrex™ organo

Le Calibrex™ organo 525 possède un piston en verre rodé ou en céramique, tous deux adaptés à la distribution de solvants organiques et de solutions d'acides et de bases non cristallisantes.

# 525

organo

0.1 - 1 ml  
0.25 - 2.5 ml  
0.5 - 5 ml  
1 - 10 ml  
2.5 - 25 ml  
5 - 50 ml  
10 - 100 ml



Clé de calibration intégrée sous le couvercle  
Pastille de protection autocollante

Double échelle graduée

Curseur coulissant pour réglage du volume



Piston en verre rodé

Bague-écrou, démontage sans outil

Prise d'air avec connecteur pour filtre

Souplesse de la connexion, absorbe les chocs

Bouchon hermétique avec pas de vis



## Choix des matériaux

Pièces en contact avec le liquide chimiquement inertes, gage de stabilité et longue durée de vie de l'instrument.

Pièces	525 organo	530 solutae
Tuyau d'aspiration 1 à 10 ml		PTFE
Tuyau d'aspiration 25 à 100 ml		FEP
Corps de soupape		Céramique
Billes de soupape 1 à 10 ml		Verre Pyrex
Billes de soupape 25 à 100 ml		Céramique
Ressort de soupape		Platine-iridium
Platine de soupape		PTFE
Cylindre		Verre borosilicate
Piston 1 à 5 ml	Céramique	Céramique, enrobage PFA
Piston 10 à 100 ml	Verre rodé	Verre, enrobage PFA
Embase		ETFE
Bec verseur		FEP/PCTFE
Bouchon		ETFE

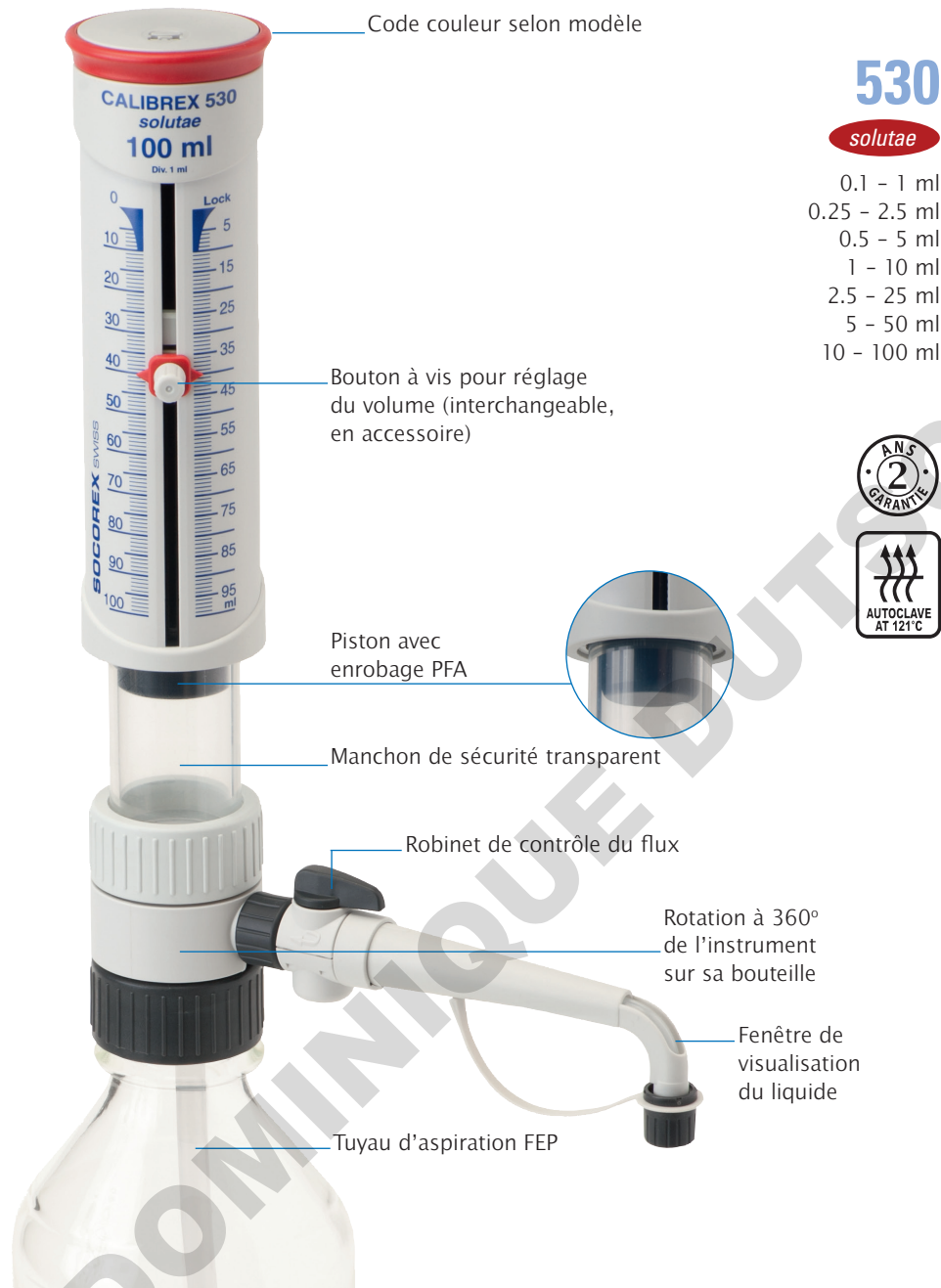


## Résistance chimique ⑦

L'impression du code QR permet un accès immédiat à la table des résistances.

## Calibrex™ solutae

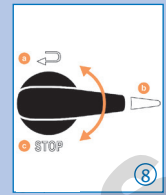
Le Calibrex™ solutae 530 contient un piston en verre ou en céramique enrobé de PFA qui évite la cristallisation de solutions salines, d'acides forts ou faibles, ainsi que de bases.



# 530

solutae

- 0.1 - 1 ml
- 0.25 - 2.5 ml
- 0.5 - 5 ml
- 1 - 10 ml
- 2.5 - 25 ml
- 5 - 50 ml
- 10 - 100 ml



### ► Robinet de contrôle de flux ⑧

Chaque variante 525 et 530 est livrée avec ou sans robinet, ajoutant flexibilité à la sécurité. Le dispositif permet la distribution (b) ainsi que la purge et le recyclage du liquide (a) sans perte ni contamination. Une position de verrouillage (c) permet le déplacement du dispenser en toute sécurité.



### ► Etalonnage en laboratoire ⑨

L'accès au mécanisme est protégé par une pastille autocollante. Logée sous le couvercle, la clef intégrée est gravée permettant un réglage rapide et simple. Pastilles autocollantes de rechange disponibles.



### ► Entretien ⑩

Nombre limité de pièces démontées et assemblées sans outil. Accès aux pièces critiques telles que soupapes, piston, cylindre et bec verseur pour le nettoyage en quelques secondes. Entièrement autoclavable à 121°C.



### ► Prise d'air ⑪

Insertion possible d'un filtre à membrane sur la prise d'air pour protéger le contenu de la bouteille de toute contamination extérieure.

## Performances - Calibrex™ 525 et 530

Volume ml	Division ml	Justesse (E%)			Précision (CV%)		
		Vol. min.	Vol. inter.	Vol. max	Vol. min.	Vol. inter.	Vol. max
0.1 - 1	0.02	<+/- 3.0%	<+/- 1.8%	<+/- 0.6%	< 1.2%	< 0.7%	< 0.17%
0.25 - 2.5	0.05	<+/- 2.7%	<+/- 1.6%	<+/- 0.6%	< 0.9%	< 0.55%	< 0.17%
0.5 - 5	0.1	<+/- 2.0%	<+/- 1.3%	<+/- 0.6%	< 0.5%	< 0.35%	< 0.1%
1 - 10	0.2	<+/- 1.5%	<+/- 1.2%	<+/- 0.6%	< 0.5%	< 0.35%	< 0.1%
2.5 - 25	0.5	<+/- 1.5%	<+/- 1.1%	<+/- 0.6%	< 0.5%	< 0.35%	< 0.1%
5 - 50	1.0	<+/- 1.5%	<+/- 1.1%	<+/- 0.6%	< 0.5%	< 0.35%	< 0.1%
10 - 100	1.0	<+/- 1.5%	<+/- 1.1%	<+/- 0.6%	< 0.5%	< 0.35%	< 0.1%

Valeurs de performances obtenues par mouvements réguliers et sans à-coup, avec de l'eau bi-distillée à température constante ( $\pm 0.5^\circ\text{C}$ ) comprise entre 20 and 25°C, selon la norme EN ISO 8655.

Avertissement : réduction possible des performances si l'embase n'est pas desserrée avant autoclavage et/ou elle est serrée trop fort lors de la distribution.

# Calibrex™ universal

votre meilleur choix – sans concession



①

## ► Réglage simple du volume ①

Ajustement rapide et précis même d'une seule main gantée. La bague crantée évite tout dérèglement involontaire. Affichage clair et lisible du volume, orientable par rapport au bec verseur.

Chaque pas de la came cylindrique pré-étalonné correspond à une position sur l'échelle des volumes.



②

## ► Position de travail idéale ②

Libre choix de la position de travail grâce à la rotation à 360° de l'instrument sur sa bouteille.

## ► Filtre à air ③

Insertion possible d'un filtre à membrane sur la prise d'air pour protéger le contenu de la bouteille de toute contamination extérieure.



④



⑤

## ► Etalonnage en laboratoire ④

Doseurs étalonnés en usine. Réétalonnage simple en laboratoire grâce à une vis protégée portant les indications nécessaires.

## ► Entretien facile ⑤

Démontage et nettoyage simplifiés par le nombre restreint de pièces bien ajustées. Aucun outil nécessaire. Entièrement autoclavable à 121°C.

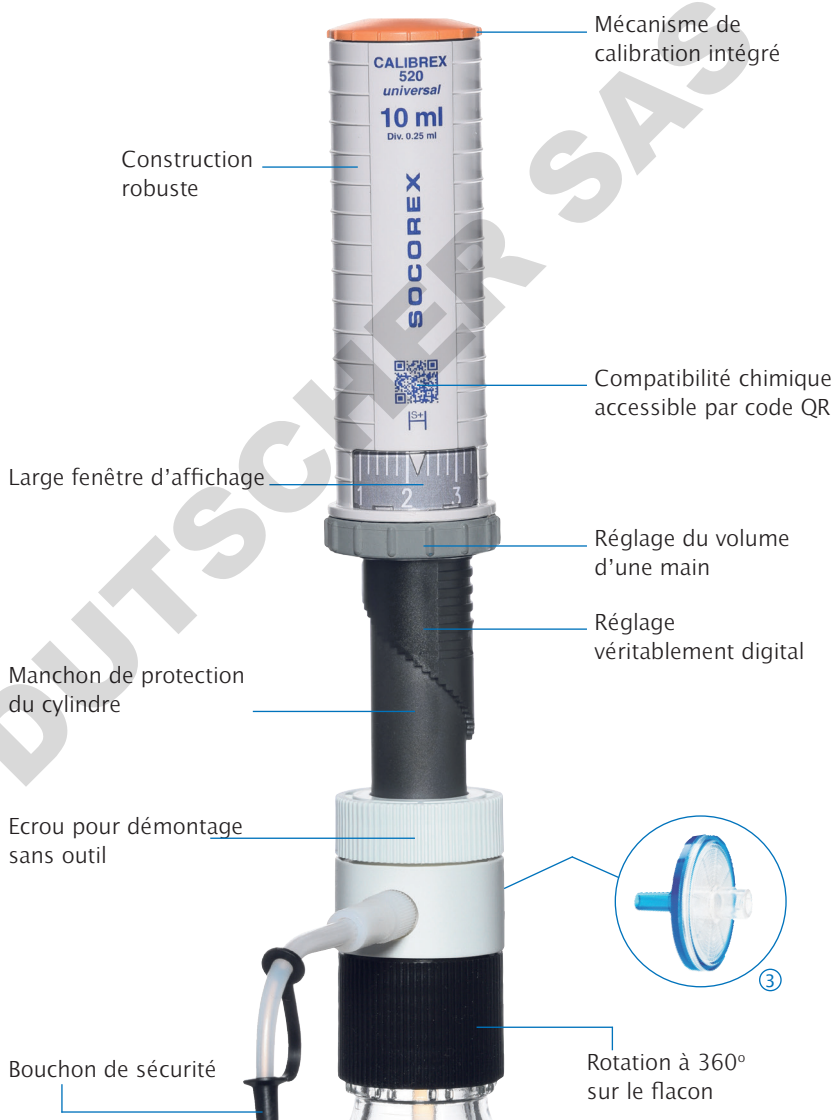
## Calibrex™ universal

Le Calibrex™ universal 520 possède un piston enrobé de PFA empêchant la cristallisation des produits chimiques. Construit avec des matériaux high-tech, il offre une excellente résistance chimique et une compatibilité universelle à la plupart des réactifs de laboratoire.

# 520

universal

0.25 – 2 ml  
1 – 5 ml  
1 – 10 ml



## Matériaux de haute qualité

Un choix judicieux confère résistance et longue durée de vie aux instruments. Pièces en contact avec le liquide chimiquement inertes.

## Résistance chimique

Un code QR imprimé donne un accès immédiat à la table de résistance chimique.



Pièces	Matériaux
Tuyau d'aspiration	PTFE
Soupape d'entrée	Céramique
Billes de soupape	Verre Pyrex
Ressort de soupape	Platine-iridium
Cylindre	Verre borosilicate
Platine du cylindre	PTFE
Piston	Verre avec enrobage PFA
Soupape de sortie	Céramique
Embase	ETFE
Bec verseur	PTFE/ETFE

## Performances – Calibrex™ 520

Volume ml	Division ml	Justesse (E%)			Précision (CV%)		
		Vol. min.	Vol. inter.	Vol. max.	Vol. min.	Vol. inter.	Vol. max.
0.25 – 2	0.05	< ± 3.0%	< ± 1.8%	< ± 0.6%	< 0.5%	< 0.35%	< 0.1%
1 – 5	0.1	< ± 2.0%	< ± 1.3%	< ± 0.6%	< 0.5%	< 0.35%	< 0.1%
1 – 10	0.25	< ± 1.5%	< ± 1.1%	< ± 0.6%	< 0.5%	< 0.35%	< 0.1%

Valeurs de performances obtenues avec de l'eau bi-distillée à température constante (± 0.5°C) comprise entre 20 and 25°C, selon la norme EN ISO 8655.

## Accessoires pour dispensers Calibrex™



### Commande - Accessoires

Description	Emballage	No. Cat.
<b>Statif assurant la stabilité ①</b>		
Pour Calibrex™ 520	1/pk	320.SB050
Pour Calibrex™ 525/530	1/pk	320.SB100
<b>Support de prélèvement à distance et kit d'aspiration ②</b>		
Pour Calibrex™ 520*	1/pk	320.BC050
Pour Calibrex™ 525/530* dès 25 ml	1/pk	320.BC100
Kit d'aspiration, tuyau 2,5 m avec connecteur de sécurité pour prélèvement à distance, pour Calibrex™ 525/530 dès 25 ml	1/pk	1.525.581

\* Dispenser et kit tuyau d'aspiration à commander séparément

Description	Matériaux	Longueur	Ø int.	No. Cat.
<b>Rallonge de distribution et Jet-Pen™ ③</b>				
Pour Calibrex™ 520	PTFE	600 mm	2,2 mm	1.524
Pour Calibrex™ 525/530, jusqu'à 10 ml	FEP/PCTFE	600 mm	4 mm	1.525.610
Pour Calibrex™ 525/530, 25 ml	FEP/PCTFE	600 mm	4 mm	1.525.625
Pour Calibrex™ 525/530, 50 et 100 ml	FEP/PCTFE	600 mm	4 mm	1.525.650

Description	Emballage	No. Cat.
<b>Robinet de contrôle de flux pour Calibrex™ 525/530 ④</b>		
Pour modèles jusqu'à 10 ml	1/pk	1.525.544
Pour modèles dès 25 ml	1/pk	1.525.546
<b>Bec verseur, 90 mm, pour Calibrex™ 525/530 ⑤</b>		
Pour modèle 1 ml	1/pk	1.525.090
Pour modèles 2,5, 5 et 10 ml	1/pk	1.525.091
<b>Bec verseur, 120 mm, pour Calibrex™ 525/530 ⑤</b>		
Pour modèle 25 ml	1/pk	1.525.120
Pour modèles 50 et 100 ml	1/pk	1.525.121
<b>Bec verseur, allongé, 120 mm, pour Calibrex™ 525/530 ⑤</b>		
Pour modèle 1 ml	1/pk	1.525.123
Pour modèles 2,5, 5 et 10 ml	1/pk	1.525.125
<b>Bec verseur, allongé, 150 mm, pour Calibrex™ 525/530 ⑤</b>		
Pour modèle 25 ml	1/pk	1.525.150
Pour modèles 50 et 100 ml	1/pk	1.525.151

Description	Couleur	Emballage	No. Cat.
<b>Bouton de réglage du volume à vis ⑥</b>			
Pour Calibrex™ 525	Jaune	1/pk	1.525.918
Pour Calibrex™ 530	Rouge	1/pk	1.530.918

Description	Longueur	Ø int.	No. Cat.
<b>Tuyau d'aspiration de remplacement, PTFE ⑦</b>			
Pour Calibrex™ 520/525/530 jusqu'à 10 ml, coupé	300 mm	5 mm	511.707
Pour Calibrex™ 520/525/530 jusqu'à 10 ml, au mètre, non coupé	À préciser	5 mm	511.709
<b>Tuyau d'aspiration de remplacement, FEP ⑦</b>			
Pour Calibrex™ 525/530 dès 25 ml, coupé	350 mm	7 mm	525.350
Pour Calibrex™ 525/530 dès 25 ml, au mètre, non coupé	À préciser	7 mm	525.706
<b>Tuyau d'aspiration télescopique, FEP ⑦</b>			
Pour Calibrex™ 520/525/530 jusqu'à 10 ml	150 - 255 mm	1/pk	1.525.352
Pour Calibrex™ 525/530 dès 25 ml	195 - 345 mm	1/pk	1.525.355

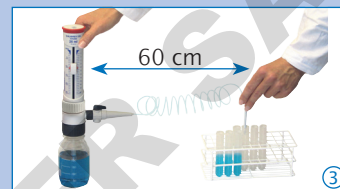
Description	Emballage	No. Cat.
<b>Pastille de protection autocollante</b>		
Pour Calibrex™ 525/530	25/pk	1.525.525
Pour Calibrex™ 525/530	100/pk	1.525.526

### ► Statif pour petits flacons ①

Stabilité assurée lorsque le dispenser est vissé sur une petite bouteille.

### ► Prélèvement à distance ②

Le support maintient le dispenser lors d'aspiration dans des bidons ou fûts éloignés de l'instrument (distance <10 m, hauteur <2 m).



### ► Rallonge de distribution ③

Le bec Jet-Pen™ et le tuyau à spirales permettent un dosage aisé dans un rayon de 60 cm. Aucun outil nécessaire pour assemblage/démontage ni pour le nettoyage. Autoclavable.



### ► Robinet de contrôle de flux ④

Pour les modèles Calibrex™ 525/530. Montage, démontage et nettoyage sans outil. Autoclavable.

### ► Bec verseur ⑤

Bec allongé disponible pour les Calibrex™ 525/530, interchangeable sans outil. Autoclavable.



### ► Bouton de réglage alternatif ⑥

Un bouton à vis classique remplace le curseur coulissant original, au gré des préférences de l'utilisateur.

### ► Tuyaux d'aspiration standard et télescopique ⑦

Disponibles déjà coupé ou livré au mètre. Le tuyau télescopique en option s'adapte immédiatement à la taille du flacon.

# Calibrex™ universal / organo / solutae

votre meilleur choix – sans concession

## Tablette des résistances chimiques

Produits chimiques A – H	Calibrex™		
	520	525	530
Acétaldéhyde (Ethanal)	A	A	A
Acétate de butyle	A	B/4	B/4
Acétate de sodium	A	C/1	A
Acétate d'éthyle	A	B/4	B/4
Acétone	B/4	B/4	B/4
Acétonitrile (Cyanure de méthyle) (MECN)	A	B/4	B/4
Acide acétique 100%	A	B/4	B/2/4
Acide acétique 96%	A	A	B/2
Acide ascorbique	A	C/1	A
Acide borique 10%	A	B/1	A
Acide chlorhydrique 20%	A	A	A
Acide chlorhydrique 37% (HCl)	A	B/3	B/3
Acide chlorosulfurique 100%	B/3	B/3/4	B/3/4
Acide chromique 100%	B/3	B/3/4	B/3/4
Acide citrique	A	B/1	A
Acide fluorhydrique (HF)	C/5	C/5	C/5
Acide formique	A	A	A
Acide lactique	A	C/1	A
Acide nitrique 100%	B/3	C/3/4	C/2/3/4
Acide nitrique dilué <30%	A	B/4	B/4
Acide oxalique	A	C/1	A
Acide perchlorique 100%	B/3	B/4	B/4
Acide perchlorique dilué	A	A	A
Acide phosphorique 85%	A	A	A
Acide picrique (Trinitrophénol)	A	B/4	B/4
Acide propionique (Acide propanoïque)	A	A	A
Acide sulfonitrique 100%	B/2/3	B/3/4	B/2/3/4
Acide sulfurique 98%	B/2	B/4	B/2/4
Acide trichloroacétique	A	B/1/4	B/4
Acide trifluoroacétique (TFA)	B/3	B/4	B/4
Acides aminés	A	C/1	A
Alcool amylique (pentanol)	A	A	A
Aniline	A	A	A
Benzaldéhyde	A	A	A
Benzène	B/4	B/4	B/4
Brome	B/2	C/4	C/2/4
Bromure / chlorure d'iode	C/2/4	C/4	C/2/4
Butanol	A	A	A
Butanone (MEK)	B/4	B/4	B/4
Chlorobenzène	A	B/4	B/4
Chlorobutane	A	B/4	B/4
Chloroéthanol	A	B/4	B/4
Chloroforme	B/4	B/4	B/4
Chlorure de calcium	A	C/1	A
Chlorure de méthyle (Chlorométhane)	A	B/4	B/4
Chlorure de méthylène (Dichlorométhane) (DCM)	B/2/4	B/4	B/2/4
Chlorure de potassium	A	C/1	A
Chlorure de sodium (Sel de cuisine)	A	C/1	A
Cyanoacrylate	C/1	C/1	C/1
Cyclohexane	A	B/4	B/4
Cyclohexanone	A	B/4	B/4
Dichlorobenzène	A	A	A
Dichloroéthane (DCE)	B/4	A	A
Dichromate de potassium	A	C/1	B/1
Diéthylène glycol	A	A	A
Diéthyléther	A	B/4	B/4
Diméthylformamide (DMF)	B/4	B/4	B/4
Diméthylsulfoxyde (DMSO)	A	B/1/4	B/4

Produits chimiques I – Z	Calibrex™		
	520	525	530
1,4-Dioxane	A	B/4	B/4
Dioxyde de chlore	B/2/4	B/4	B/2/4
Eau régale 100%	B/3	B/4	B/2/4
Essence	A	B/4	B/4
Ethanol	A	A	A
Ether	B/4	B/4	B/4
Ether de pétrole	A	B/4	B/4
Ethylène glycol	A	A	A
Ethylènediamine	A	A	A
Formaldéhyde (Formol)	A	A	A
Formamide	A	A	A
Gamma-butyrolactone	A	A	A
Gazole	A	A	A
Glycérine <40%	A	A	A
Heptane	A	A	A
Hexane	A	A	A
Huile (végétale, animale)	A	B/4	B/4
Huile de térébenthine	A	B/4	B/4
Huile minérale	A	A	A
Hydroxyde d'ammonium (ammoniac)	A	B/4	B/4
Hydroxyde de calcium	B/1	C/1	B/1
Hydroxyde de potassium	B/1	C/1	A
Hydroxyde de sodium 30% (Soude caustique)	B/1	C/1	A
Hypochlorite de sodium (Eau de Javel)	A	C/1	B/4
Iode, solution de	A	C/1	B/1
Iodure de potassium	A	C/1	A
Isooctane	A	A	A
Isopropanol	A	A	A
Isopropylamine	A	B/4	B/4
Liquide de scintillation	A	A	A
Méthacrylate de méthyle (MMA)	A	B/4	B/4
Méthanol	A	A	A
2-Methoxyethanol	A	A	A
N-butylamine	B/4	B/4	B/4
Nitrate d'argent	B/1	C/1	A
N-méthyl-2-pyrrolidone (NMP)	A	A	A
Octane	A	A	A
Octanol	A	A	A
Pentane	B/4	B/4	B/4
2-Pentanone	B/4	A	A
Permanganate de potassium	A	C/1	B/1
Peroxyde d'hydrogène	A	A	B/2
Pétrole	A	B/4	B/4
Phénol	A	A	A
Phénylhydrazine	A	B/1/4	B/4
Propylène glycol (Propane-1,2-diol)	A	A	A
Pyridine	B/4	B/4	B/4
Sulfure de carbone	A	B/4	B/4
Tétrachloroéthylène	B/4	B/4	B/4
Tétrachlorure de carbone	A	B/4	B/4
Tétrahydrofurane (THF)	B/2/4	B/4	B/2/4
Thiosulfate de sodium	A	C/1	A
Toluène	B/4	B/4	B/4
Trichloréthylène	B/4	B/4	B/4
Trichloroéthane	B/4	B/4	B/4
Trichlorométhane (Chloroforme)	B/4	B/4	B/4
Triéthylène glycol	A	A	A
Xylène	B/4	B/4	B/2/4

### Déclaration de compatibilité

A = bonne résistance, B = acceptable avec limitations, C = non recommandé.

### Risques techniques

- 1 = Cristallisation, blocage possible de la soupape ou du piston. Griffures sur le revêtement du piston si le couple piston/cylindre ont séché ensemble.
- 2 = Gonflement du revêtement du piston, pelage possible.
- 3 = Dégagement de vapeurs acides (risqué accru en cas d'acide concentré). Ne pas laisser le dispenser sur la bouteille.
- 4 = Dégâts, ramollissement ou décoloration des pièces externes par les vapeurs. Ne pas laisser le dispenser sur la bouteille.
- 5 = Dégradation chimique des pièces en verre (piston/cylindre).

## Différentiations des modèles 520 / 525 / 530

universal

Solvants organiques

Solutions non cristallisantes

Réactifs inertes

Solutions salines

Acides forts et bases\*

organo

solutae

\*Sauf HF



### Commande - Instruments

#### Calibrex™ universal 520

Diamètre de l'embase 32 mm. Livré avec un tuyau d'aspiration de 300 mm, bec verseur de 80 mm avec bouchon, raccords 28, 40, 45 mm, certificat d'étalonnage et mode d'emploi.

Volume ml	Division ml	No. Cat. Volume fixe*	No. Cat. Volume réglable
0.25 - 2	0.05	520.F02	520.002
1 - 5	0.1	520.F05	520.005
1 - 10	0.25	520.F10	520.010

\* Préciser le volume fixe choisi lors de la commande.

#### Calibrex™ organo 525

Diamètre de l'embase 45 mm. Livré avec tuyau d'aspiration, bec verseur avec bouchon, raccords, certificat d'étalonnage et mode d'emploi.

1 et 2.5 ml: tuyau d'aspiration 300 mm, bec verseur 90 mm, raccords 25, 28 et 32 mm.

5 et 10 ml: tuyau d'aspiration 300 mm, bec verseur 90 mm, raccords 28, 32 et 40 mm.

Dès 25 ml: tuyau d'aspiration 350 mm, bec verseur 120 mm, raccords 32, 38 et 40 mm.

Volume ml	Division ml	No. Cat. Sans robinet	No. Cat. Avec robinet
0.1 - 1	0.02	525.001	525.001FC
0.25 - 2.5	0.05	525.002.5	525.002.5FC
0.5 - 5	0.1	525.005	525.005FC
1 - 10	0.2	525.010	525.010FC
2.5 - 25	0.5	525.025	525.025FC
5 - 50	1.0	525.050	525.050FC
10 - 100	1.0	525.100	525.100FC

#### Calibrex™ solutae 530

Diamètre de l'embase 45 mm. Livré avec tuyau d'aspiration, bec verseur avec bouchon, raccords, certificat d'étalonnage et mode d'emploi.

1 et 2.5 ml: tuyau d'aspiration 300 mm, bec verseur 90 mm, raccords 25, 28 et 32 mm.

5 et 10 ml: tuyau d'aspiration 300 mm, bec verseur 90 mm, raccords 28, 32 et 40 mm.

Dès 25 ml: tuyau d'aspiration 350 mm, bec verseur 120 mm, raccords 32, 38 et 40 mm.

Volume ml	Division ml	No. Cat. Sans robinet	No. Cat. Avec robinet
0.1 - 1	0.02	530.001	530.001FC
0.25 - 2.5	0.05	530.002.5	530.002.5FC
0.5 - 5	0.1	530.005	530.005FC
1 - 10	0.2	530.010	530.010FC
2.5 - 25	0.5	530.025	530.025FC
5 - 50	1.0	530.050	530.050FC
10 - 100	1.0	530.100	525.100FC



#### ► Raccords

Trois raccords en PP sont fournis avec chaque dispenser Calibrex™. Pour des flacons de diamètres différents, commander le raccord correspondant ou combiner deux raccords pour obtenir la dimension souhaitée.

Type	Ø Ext. du col du flacon	No. Cat.
<b>Raccords pour Calibrex™ 525/530 ①</b>		
Fileté, PP	32 - 25 mm	1.525.GL25
Fileté, PP	32 - 28 mm	1.525.GL28
Fileté, PP	45 - 32 mm	1.525.GL32
Fileté, PP	45 - 38 mm	1.525.GL38
Fileté, PP	45 - 40 mm	1.525.GL40
<b>Raccords pour Calibrex™ universal 520 ②</b>		
Fileté, PP	22, 25, 28, 30, 34, 36, 38, 40, 45 mm	GLP + Ø
Fileté, PTFE	36, 38, 40, 45 mm	GLT + Ø
Rodé, PP	18.8, 24, 29.2, 45 mm	NSP + Ø
Rodé, PTFE	18.8, 24, 29.2 mm	NST + Ø



## Bouteilles

Bouteilles en verre et en polyéthylène livrées avec leur bouchon en PP. S'adaptent à tous les dispensers selon les raccords inclus dans les emballages.

Forme	Volume	Ø ext. du col	No. Cat.
<b>Verre brun<sup>1)</sup> ①</b>			
Carrée	100 ml	32 mm	314.0100
Carrée	250 ml	32 mm	314.0250
Carrée	500 ml	32 mm	314.0500
Carrée	1000 ml	45 mm	314.1000
Ronde	2500 ml	45 mm	314.2500
<b>Verre brun, avec anse<sup>1)</sup> ②</b>			
Ronde	2500 ml	45 mm	314.2500H
<b>Verre brun avec enrobage PE<sup>2)</sup> ③</b>			
Carrée	500 ml	32 mm	314.0500PE
Carrée	1000 ml	45 mm	314.1000PE
Ronde	2500 ml	45 mm	314.2500PE
<b>Verre borosilicate transparent<sup>1)</sup> ④</b>			
Ronde	250 ml	45 mm	314.0250C
Ronde	500 ml	45 mm	314.0500C
Ronde	1000 ml	45 mm	314.1000C
Ronde	2000 ml	45 mm	314.2000C
<b>Verre Pyrex transparent, avec ouverture latérale<sup>1)</sup> ⑤</b>			
Ronde	500 ml	32 mm	314.0500P
<b>Polyéthylène<sup>2)</sup> ⑥</b>			
Carrée	250 ml	25 mm	315.0250
Carrée	500 ml	25 mm	315.0500
Carrée	1000 ml	32 mm	315.1000
Carrée	2500 ml	45 mm	315.2500

<sup>1)</sup> autoclavable, <sup>2)</sup> non autoclavable

## Sécurité en première ligne

Se référer au mode d'emploi pour les prescriptions de sécurité, le mode opératoire et les conditions de garantie. Prêter attention aux risques encourus lors de manipulation de liquides dangereux, dans le respect des utilisateurs, des tiers et de la protection de l'environnement.

## Contrôle qualité et garantie

La gamme Calibrex™ est fabriquée et testée pour répondre à toute réglementation en vigueur. Chaque instrument possède son propre numéro de série et passe un contrôle de qualité strict, attesté par un certificat d'étalonnage individuel. Produits et spécifications sous réserve de changements sans préavis.



## Brevet US déposé

[www.socorex.com/patents-en.html](http://www.socorex.com/patents-en.html)



Accredited calibration laboratory  
ISO 17025

Q.M. SYSTEM  
ISO 9001/13485  
CERTIFIED



**SOCOREX**  
SWISS

SOCOREX ISBA SA  
Champ-Colomb 7, CP  
1024 Ecublens/Lausanne  
Suisse  
[socorex@socorex.com](mailto:socorex@socorex.com)  
[www.socorex.com](http://www.socorex.com)  
Tel. +41 (0)21 651 6000  
Fax +41 (0)21 651 6001

Votre distributeur