



## BACS AUTOCLAVABLES

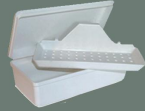
BACS DE TREMPAGE POUR LE RAMASSAGE, LA PRÉ-DÉSINFECTION ET LA DÉSINFECTION DE L'INSTRUMENTATION

### BAC SPECIAL FRAISE



Vol. utile	Dim. HORS TOUT*	Références
0,3 L	Ø 8,5 x H6,8 cm	404 050

### BAC MICROCHIRURGIE 1L



\* Couverture avec charnière

Vol. utile	Dim. HORS TOUT*	Dim. poissonnière*	Références
0,5 L	L26,5 x L14 x H9	L24,5 x L11 x H7,5 (2,7)	404 010

### BAC MODULE ENDOSCOPIE 20L

SPÉCIAL  
ENDOSCOPIE



Vol. utile	Dim. HORS TOUT*	Références
20 L	L57 x L43 x H30	405 173

### INSTRUBAC 20L



\* Couverture avec charnière

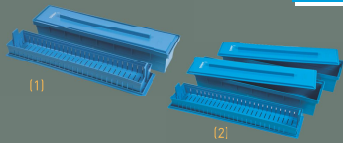
Vol. utile	Dim. HORS TOUT*	Dim. poissonnière*	Sans Robinet	Avec Robinet	
10 L	L51 x L30,5 x H21	L48,5 x L27 x H17	Simple	404 014	404 021
10 L	L51 x L30,5 x H21	L48,5 x L27 x H17	Double	404 019	404 022

Simple - 1 bac avec couvercle et charnières + 1 poissonnière  
Double - 2 bacs avec couvercle et charnières + 1 poissonnière

## BACS NON AUTOCLAVABLES

### INSTRUBAC 15L

SPÉCIAL  
ENDOSCOPIE



Vol. utile	Dim. HORS TOUT*	Dim. poissonnière*	Sans Robinet	Avec Robinet	
(1) 15 L	L90 x L21 x H16	L85,5 x L18 x H7,5	Simple	404 450	404 024
(2) 15 L	L90 x L21 x H16	L85,5 x L18 x H7,5	Double	404 451	404 025

(1) - 1 bac + 1 poissonnière + 1 couvercle + 1 plateau  
(2) - 2 bacs + 1 poissonnière + 2 couvercles + 1 plateau

### INSTRUBAC 4L



Vol. utile	Dim. HORS TOUT*	Dim. poissonnière*	Simple	Double
4 L	L47 x L18 x H12,5	L42 x L14 x H8,5	404 157	404 158

(1) - 1 bac + 1 poissonnière + 1 couvercle + 1 plateau  
(2) - 2 bacs + 1 poissonnière + 2 couvercles + 1 plateau

\*Données exprimées en cm

## BACS NON AUTOCLAVABLES

BACS DE TREMPAGE POUR LE RAMASSAGE DE L'INSTRUMENTATION SOUILLÉE

### INSTRUBAC 2L OU 10L



(1) 10 L (2) 2 L

Vol. utile	Dim. HORS TOUT*	Dim. poissonnière*	Sans Fente	Avec Fente
(1) 5 L	L43 x L29 x H12,5	L36,5 x L25,5 x H9	404 002NM	-
(2) 2 L	L29,5 x L20 x H13	L23 x L17 x H9	404 039	404 038

### BAC 20L PLAT



SPÉCIAL  
ENDOSCOPIE

Vol. utile	Dim. HORS TOUT*	Dim. intérieure*	Sans Robinet
10 L	L60 x L40 x H13	L55 x L36,5 x H11,5	406 011

Robinet sur petit côté Robinet sur grand côté

404 411	404 411B
---------	----------

### INSTRUBAC 20L

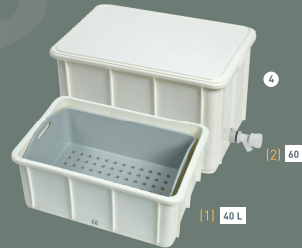


\* Couverture avec charnière

Vol. utile	Dim. HORS TOUT*	Dim. poissonnière*	Sans Robinet
10 L	L51 x L30,5 x H21	L48,5 x L27 x H17	404 006

Robinet à droite	Robinet au centre	Couvercle coiffant	Robinet à gauche
404 023	404 023C	404 023D	404 023G

### INSTRUBAC 40L et 60L



(1) 40 L (2) 60 L

\* Meilleure résistance mécanique  
\* Absence d'arête.  
\* En polypropylène

Vol. utile	Dim. HORS TOUT*	Dim. intérieure*	Sans Robinet
(1) 20 L	L60 x L40 x H24	L51 x L34 x H22	406 012

404 412	404 412A
---------	----------

Vol. utile	Dim. HORS TOUT*	Dim. intérieure*	Sans Robinet
(2) 40 L	L60 x L40 x H35	L51 x L34 x H30,5	406 013

404 413
---------

\*Données exprimées en cm

### BAC 20L

SPÉCIAL  
ORTHOPÉDIE

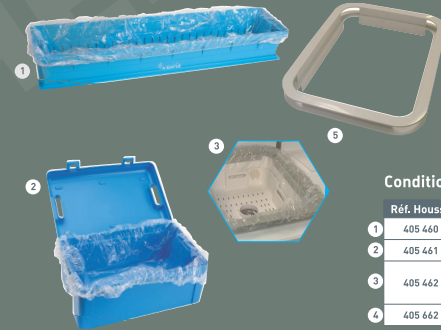


Vol. utile	Dim. HORS TOUT*	Dim. intérieure*	Sans Robinet
10 L	L59 x L31 x H26,5	L54 x L25,5 x H25	404 179

## CONSOMMABLES ET MATÉRIELS

### PROTECTANIOS

Alternative à l'autoclavage des bacs.  
Housse stérile pour Instrubacs (15, 20 et 60 L) et bac endoscopique.



#### Caractéristiques

Housse en polyéthylène conçue pour épouser les formes de chaque bac de rinçage et évitant l'étape d'autoclavage.

#### Conditionnements - Références

Ref. Housse	Application	Ref. bacs	Cond.
1 405 460	Bac 15 L	404 450	60
2 405 461	Bac 20 L	404 006	60
3 405 462	Ceinture	405331	60
	Bac module endoscopie	405173	
4 405 662	Bac 60 L	406013	50
5 Ceinture	Protectanios	405 462	unité

### MODULE MOBILE DE DÉSINFECTION

Module mobile pour le ramassage de l'instrumentation souillée et du matériel non immergeable. Prévu pour Instrubac 40L ou 60L.



#### Caractéristiques

Acier inoxydable  
Dimensions : 735 L x 490 L x 735 H (mm)  
Hors tout : 765 L x 550 L x 735 H (mm)  
Hauteur avec INSTRUBAC 40 L : 950mm  
Hauteur avec INSTRUBAC 60 L : 1150mm

#### Référence

Chariot seul.....Réf. 404 009