

## Désignation

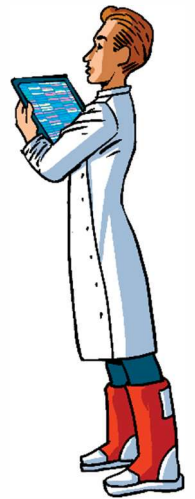
- Plaque PCR 96 puits jupée

## Référence

- 044760

## Unité de vente

50 plaques



---

## Description

Plaque PCR 96 puits jupée

## Caractéristiques techniques

- En polypropylène vierge
- Plaque low profile, avec un volume de travail de 0,1 ml par puits
- Marquage noir pour faciliter le remplissage des puits
- Coin coupé pour faciliter l'orientation de la plaque
- Superposable
- Compatible avec les films adhésifs, films à sceller et barrettes de bouchons plats et dômes
- Certifiée sans contaminants humains, DNase et RNase free et exempte de pyrogènes