

Désignation

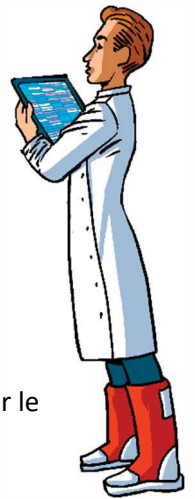
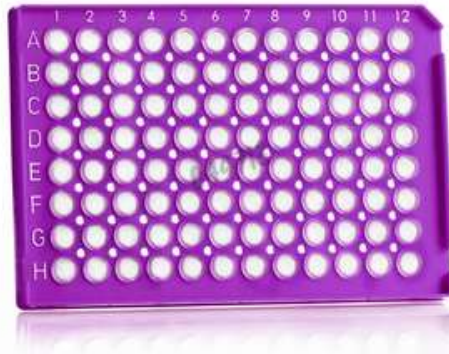
- Plaques PCR FrameStar 96 puits

Référence

- 044713

Unité de vente

50 plaques



Description

Plaques PCR FrameStar 96 puits, demi jupe, ABI

Caractéristiques techniques

- Plaques PCR de type "Hardshell" à deux composants de plastique : polycarbonate rigide pour le cadre et la jupe, puits en polypropylène qualité médicale, paroi fine
- Marquage alphanumérique pour une meilleure visibilité
- Standard SBS avant et après PCR
- Recommandées pour PCR à faible volume
- Utilisation fiable avec robots et empileurs
- Paroi fine, pas de déformation, meilleure adhérence des films adhésifs, optimisées pour le thermo-soudage
- Évaporation diminuée, économie de réactifs
- Intégrité des puits garantie
- Production en salle blanche
- Coloris : Violet/naturel